

Ние работим в много страни по света. При това ние и нашите местни партньори винаги получаваме интересни данни и сведения от практики и учени. Ние ги подготвяме за Вас и бихме се радвали, ако са Ви от полза. Моля изпращайте ни Вашите отзиви – ние разчитаме на това!

Благодарим – Ваш – KRAIBURG екип

ИЗДАНИЕ 35 - Януари 2016

САНИРАНЕ НА ДОИЛНИТЕ ЗАЛИ

Следствие дългогодишната му експлоатация, светлият, добре покрит под на доилната зала във фермата на Йерг, постепенно става хлъзгав и се появяват пукнатини. Санирането с асфалт или послойното покриване би блокирало за дълъг период доилната зала. Господин Йерг се решава на саниране с гумени постелки KURA Flex, които могат да се монтират много лесно във времето между две доенета.

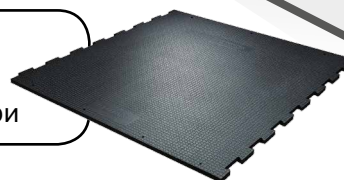
ХАРАКТЕРИСТИКА:

- 85 дойни крави
- Пътеки с монтирани KURA P
- KURA Flex в доилната зала

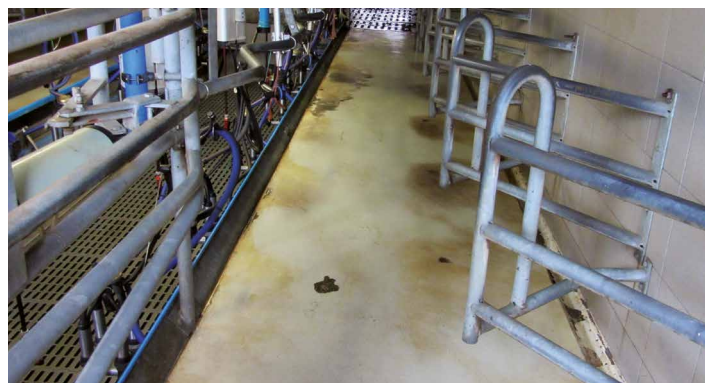


KURA Flex:

- за плътни твърди подове без почистващо гребло
- 2-, 3- и 4-странно снаждане тип пъзел с различни размери



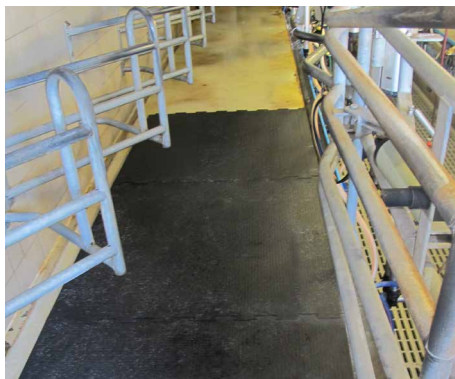
Преди санирането



В доилната зала са монтирани постелки KURA Flex:



доилната зала е напълно...



...застлана с гумени постелки





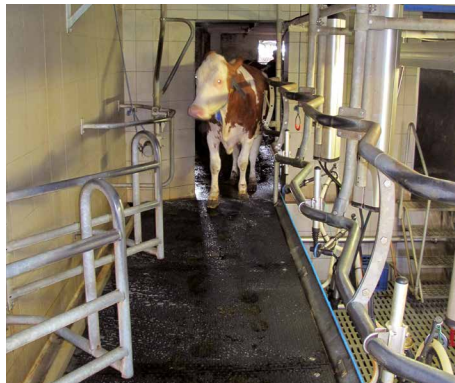
постелките се изрязват за постигане на нужното им оформяне



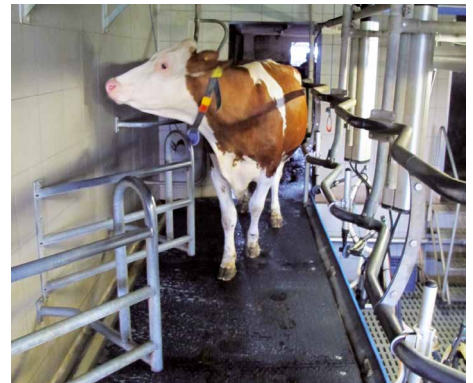
ненужните детайли (на пъзела) в края на площта се изрязват



след това постелките се фиксират с помощта на дюбели (набивни)



санираната доилна зала отново е готова за експлоатация



В зависимост от възможностите / желанието съществуват различни начини за полагане:

- свободно полагане (подреждане без фиксиране)
- едностранно закрепване от към стената / Доилен канал
- „Кръгово закрепване“ (закрепване от всички страни)

Фермерът Йозеф Йерг

„Животните приемат много добре гумените постелки в доилната зала. Те влизат и излизат бързо и сигурно. В сравнение с преди, разходите за почистване се повишиха леко, но времето за доене като цяло не се увеличи, тъй като същинското му извършване, довеждането и отвеждането на животните са по-бързи. Опасенията, че черната гума ще поеме светлина и доилната зала ще стане по-тъмна, не се оправдаха. **Определено, санирането си струва, бих го направил отново по всяко време.**“



други интересни брошури
със споделен опит от практиката може да намерите на:
www.kraiburg-elastik.com