

KRAIBURG maxiBOARD

Conditions préalables :



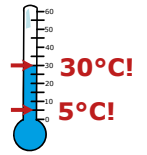
Le revêtement caoutchouc est déjà installé ou positionné correctement dans les logettes

Surface béton :

- sans trous
- sans bosses

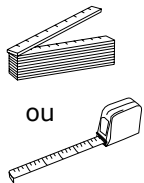
maxiBOARDs:

température uniforme :
min. 5° C à max. 30° C
(les stocker selon leur température de départ)

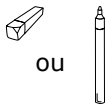


Vous aurez besoin des outils suivants :

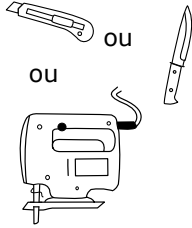
Mesurer :



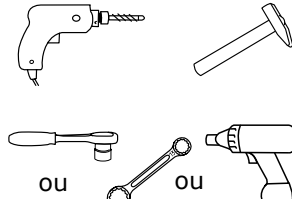
Marquer :



Couper :



Percer et monter :



Éléments de fixation KRAIBURG :

pour tapis de 3 cm / sans profil en planche :

- chevilles et vis \varnothing 10 x 100 mm avec
- vis hexagonales (surplat 13) - A2
- rondelles \varnothing 30 mm - A2

pour tapis de 6 cm / avec profil en planche :

- chevilles et vis \varnothing 10 x 135 mm avec
- vis hexagonales (surplat 13) - A2
- rondelles \varnothing 30 mm - A2

pour tapis de 6 cm en plus :

profil en planche (hauteur 3 cm)



! Lorsque le montage du système de tapis de logette s'effectue ensemble avec maxiBOARD :

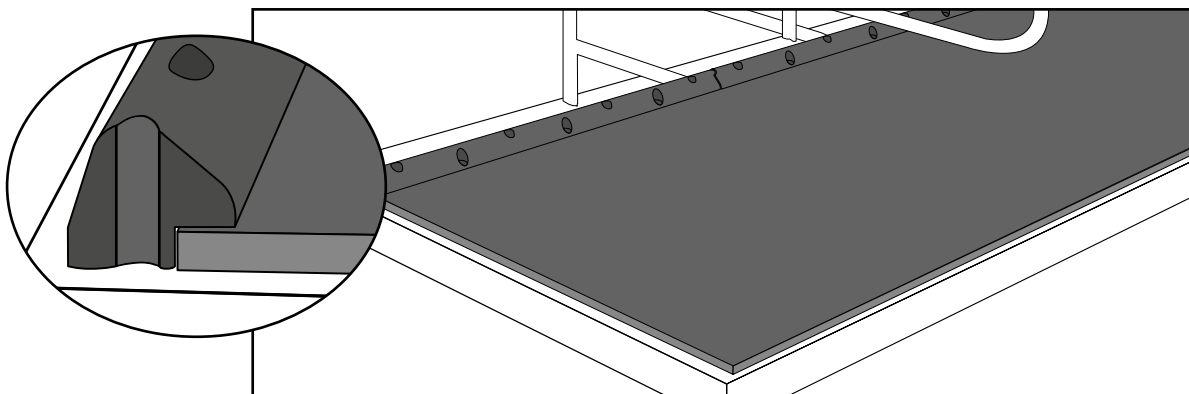
Procédez d'abord selon la notice de montage du système de tapis de logette.

MAIS : la fixation du bord avant du tapis coïncide avec la fixation des maxiBOARDs, le tapis et maxiBOARD sont fixés en même temps !

Exception : Fixer les revêtements de couchage **WELA / WELA Puzzle / WELA LongLine** complètement avant de monter les maxiBOARDs.

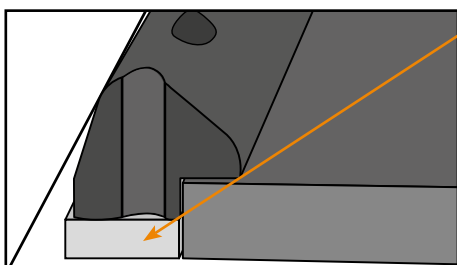
1 Positionner les maxiBOARDs

Emboîter les profils et les pousser légèrement à fleur avec le bord du tapis



! Ne pas presser !

Utilisation de profils en planches comme support (pour tapis d'une épaisseur de 6 cm) :

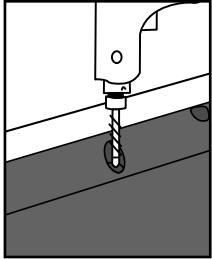


Pour surélever les maxiBOARDs, placer des profils en planches en dessous

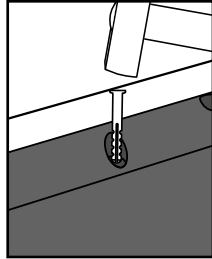
2 Fixer

- !** Pour épaisseur de tapis 3 cm / sans profil en planche : chevilles et vis \varnothing 10 x 100 mm
 Pour épaisseur de tapis 6 cm / avec profil en planche : chevilles et vis \varnothing 10 x 135 mm

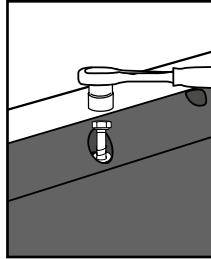
Fixer à travers les points de fixation préparés :



Percer



Frapper la cheville plastique à fleur



Visser la vis avec la rondelle jusqu'à ce qu'elle repose de façon uniforme.
Ne pas visser à l'extrême !

- !** Utiliser chaque trou de fixation !

- !** **Merci d'observer :**
 Percer un trou et le fermer immédiatement à l'aide de la cheville (pour éviter l'entrée de poussière de perçage), avant de percer le trou suivant.