

Pour systèmes sur revêtements de caillebotis KRAIBURG



Conditions préalables :

Les revêtements d'aires d'exercice ont été montés selon la notice de montage KRAIBURG.

En général :

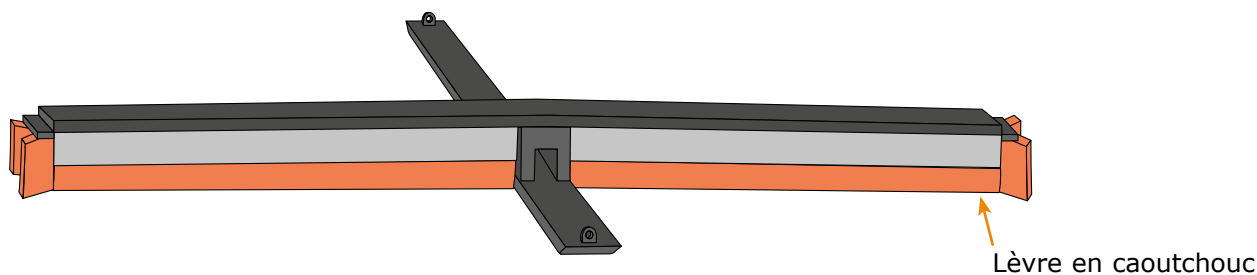
utiliser des racleurs spécialement adaptés aux sols caoutchouc

En cas de modifications :

adapter les racleurs selon les prescriptions KRAIBURG après l'accord du fabricant

Veillez noter :

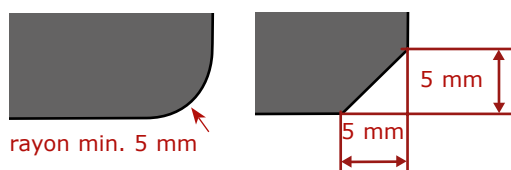
seuls les matériaux à base de caoutchouc, plastique ou de métal peuvent entrer en contact avec les tapis caoutchouc : en aucun cas des matériaux abrasifs tels que p. ex. le béton



Conditions préalables générales :

① Adoucir les arêtes de différentes pièces du racleur

- adoucir toutes les arêtes de matière non élastique, entrant en contact avec les tapis (biseau de 5 x 45° ou arrondi de R5) !
- contrôler les racleurs pour des arêtes vives dues à l'usure

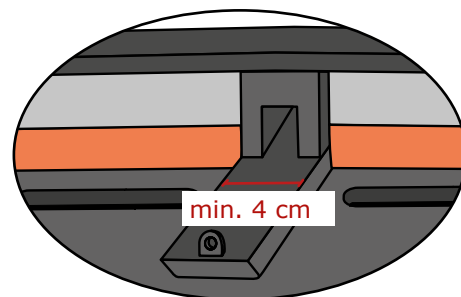


Important :

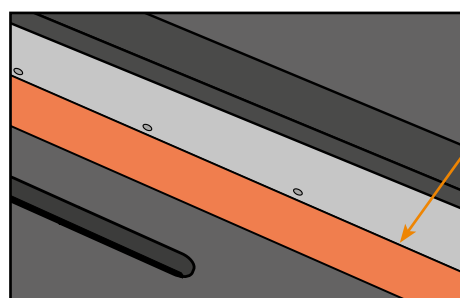
entretien régulier !
contrôler le racleur au moins une fois par an !

② La pression d'appui doit être aussi faible que possible

- surfaces d'appui des pièces du racleur : largeur min. 4 cm
- pour les racleurs > 250 kg : nous consulter ! ☎



③ Le racleur doit être équipé d'une lèvre en caoutchouc ou d'une brosse souples



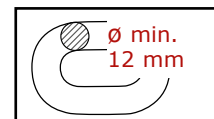
Exemple :



Autres types de racleur

► Racleurs à traction :

- rehausser la position de la poulie de l'épaisseur des tapis
- pas besoin de protéger les tapis contre l'abrasion en utilisant :
 - une **chaîne à maillons en acier rond** d'un diamètre minimal de 12 mm
 - une corde en plastique ou un câble gainé de plastique

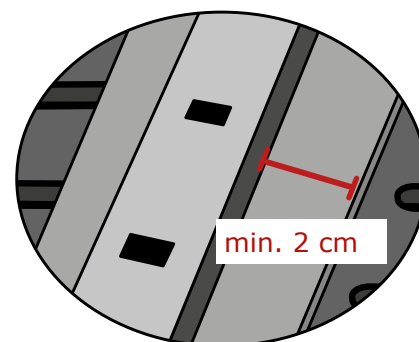
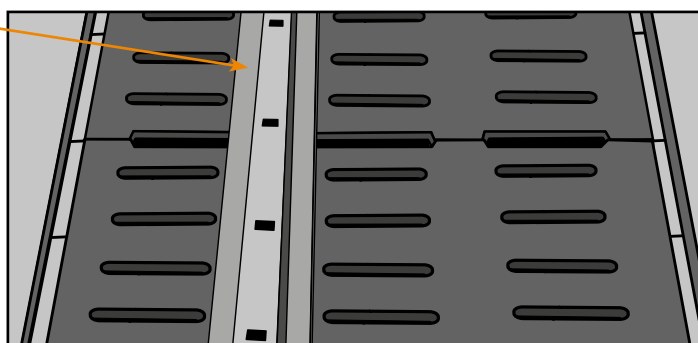


(Les câbles en acier ne doivent pas reposer directement sur les tapis caoutchouc -> protéger les tapis contre l'abrasion par le câble !)

► Racleurs hydrauliques :

- monter le rail de traction / la bielle de poussée sur les tapis
- stabiliser le système en plaçant en dessous de l'acier plat large :
 - épaisseur env. 3 mm
 - débordant au minimum de 2 cm

Acier plat



Exemple :



► Robots racleurs :

- ils fonctionnent sur les revêtements de caillebotis KRAIBURG lorsque les conditions préalables générales sont remplies (voir ci-dessus)

Adaptation du racleur - Exemples -

► Adoucir les arêtes de différentes pièces du racleur

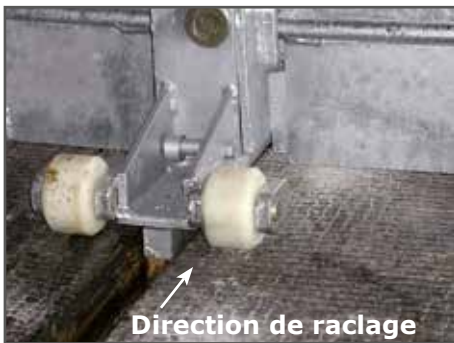


Surface d'appui du patin latéral arrondie

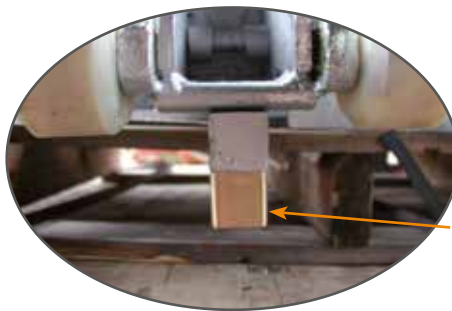


Volet latéral
Attention : arêtes vives ! (-> arrondir !)

► Bloc central



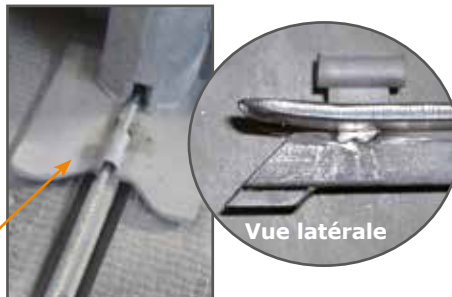
Bloc central sur roulettes larges en plastique



Hauteur du guide sous le bloc central augmentée de l'épaisseur des tapis



Appui large pour le bloc central, en forme de patin recourbé



Vue latérale



Appui large pour le bloc central, fers ronds soudés

► Patins latéraux



Patins latéraux avec fers ronds et appui large



Patins latéraux larges et recourbés vissés



Patins latéraux larges et recourbés

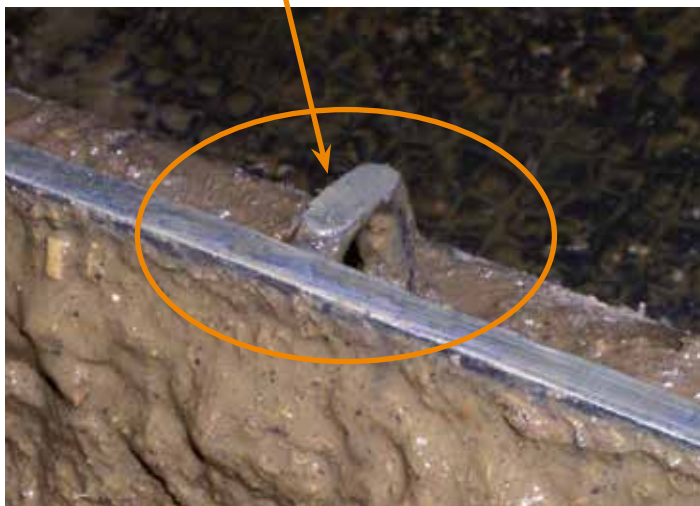
Important : entretien régulier

Les pièces du racleur s'usent aussi sur caoutchouc, les arêtes deviennent vives.

! Contrôler le racleur au moins une fois par an et arrondir les arêtes vives !

Exemples : usure du racleur au niveau des pièces en acier

après env. 1 année d'utilisation sur caoutchouc :
abrasion importante visible



! **Adaptation du racleur :**
1. retourner le racleur et le contrôler
2. arrondir les arêtes vives à l'aide d'une tronçonneuse