



RIVESTIMENTI IN GOMMA PER BOVINI





CONFORT DEI BOVINI PER MAGGIORE BENESSERE DEGLI ANIMALI

Il latte può essere prodotto economicamente con successo solo con mucche sane e che si sentono bene. Le mucche sono camminatori di terreni morbidi per natura e quindi necessitano di condizioni di terreno soffice.

Da un lato, ci concentriamo sulla salute e il comfort degli animali e quindi sulle prestazioni dei vostri animali. D'altra parte, ovviamente, conta la durata dei nostri innovativi pavimenti in gomma. È la nostra attenzione ai dettagli che rende i prodotti così particolarmente facili da usare.

Oltre al benessere degli animali, migliorano anche l'economia. L'uso del pavimento in gomma KRAIBURG si ripaga in breve tempo!

Le aree per sdraiarsi e camminare a misura di animali sono la base per un'elevata produzione di latte e longevità!

Contenuti

04 A PROPOSITO DI KRAIBURG

- 04 A proposito di KRAIBURG
- 06 Benessere animale e tutela ambientale

08 CUCLETTE NELLA STABULAZIONE LIBERA

- 08 Panoramica dei rivestimenti per cuccette
- 12 Cuccette per bovini da latte KEW Plus
- 15 WINGFLEX
- 16 Cuccette per bovini da latte / bestiame giovane
- 17 WELA
- 18 KKM
- 18 KIM
- 19 Cuccette per bestiame giovane CALMA
- 20 Antiavanzamenti ergoBOARD
- 21 maxiBOARD
- 22 Cuccette a buca maxiBOX
- 24 Cuccette a buca POLSTA

26 CAMMINAMENTI & PANORAMICA ZONA MUNGITURA

- 26 Panoramica dei rivestimenti per camminamenti
- 32 Corsie pavimentate con raschiatore profiKURA 3D NEU
- 34 profiKURA P
- 34 KURA P
- 36 Pavimentazioni senza raschiatore profiKURA Flex / Form
- 36 KURA Flex / Form
- 38 Camminamenti KARERA P

40 GRIGLIATI

- 40 Panoramica pavimentazioni grigliate
- 42 Grigliati nella corsia KURA SB / EMIRA
- 44 profiKURA S/L / KURA S/L
- 46 Bestiame giovane in box KURA SB / KURA S/L
- 47 LOSPA SB / LOSPA Italia

48 SUPERFICI SPECIALI

- 48 Passaggi ripidi MONTA
- 49 Suolo naturale LOMAX
- 50 Stabulazione fissa / posta rialzata davanti LENTA
- 51 alla mangiatoia KEN
- 52 Box da parto / quarantena VITA
- 53 SIESTA
- 54 L'operatore in buca del mungitore ergoMILK

55 IN GENERALE

- 55 Garanzia, montaggio, consigli, tolleranze



QUALITA' TEDESCA

La nostra esperienza è il Vostro guadagno!

Con un processo unico, sviluppiamo e produciamo pavimenti stabili di alta qualità dal 1968. Nella sede di Tittmoning / Germania, circa 200 dipendenti combinano l'esperienza della gomma con la conoscenza specialistica dell'allevamento di animali. Vale la pena: molti studi dimostrano che i nostri prodotti sono sensibilmente i migliori!

Garanzia di qualità

Testiamo i nostri prodotti nel nostro laboratorio interno e in stalle di prova. Li abbiamo anche certificati dal DLG (risultati su www.dlg.org). Molti prodotti sono stati testati e approvati dall'ente specializzato per la zootecnia e il benessere degli animali in Austria.

Naturalmente, i prodotti sono conformi alla nuova DIN 3763, che definisce gli standard minimi sia tecnici che relativi agli animali per i pavimenti elastici stabili. Il nuovo standard può anche servire come base decisionale per i programmi di finanziamento.

Pionieri della trasparenza

Al fine di garantire costantemente la nostra efficace gestione della qualità e dell'energia, siamo certificati secondo gli standard ISO 9001 e ISO 50001 applicabili a livello globale.

Siamo stati la prima azienda a ricevere il marchio di qualità DLG CONTINUAMENTE TESTATO! L'intero processo di produzione viene regolarmente esaminato, dalla materia prima al prodotto finale. Viene inoltre verificata la compatibilità ambientale (test IPA).

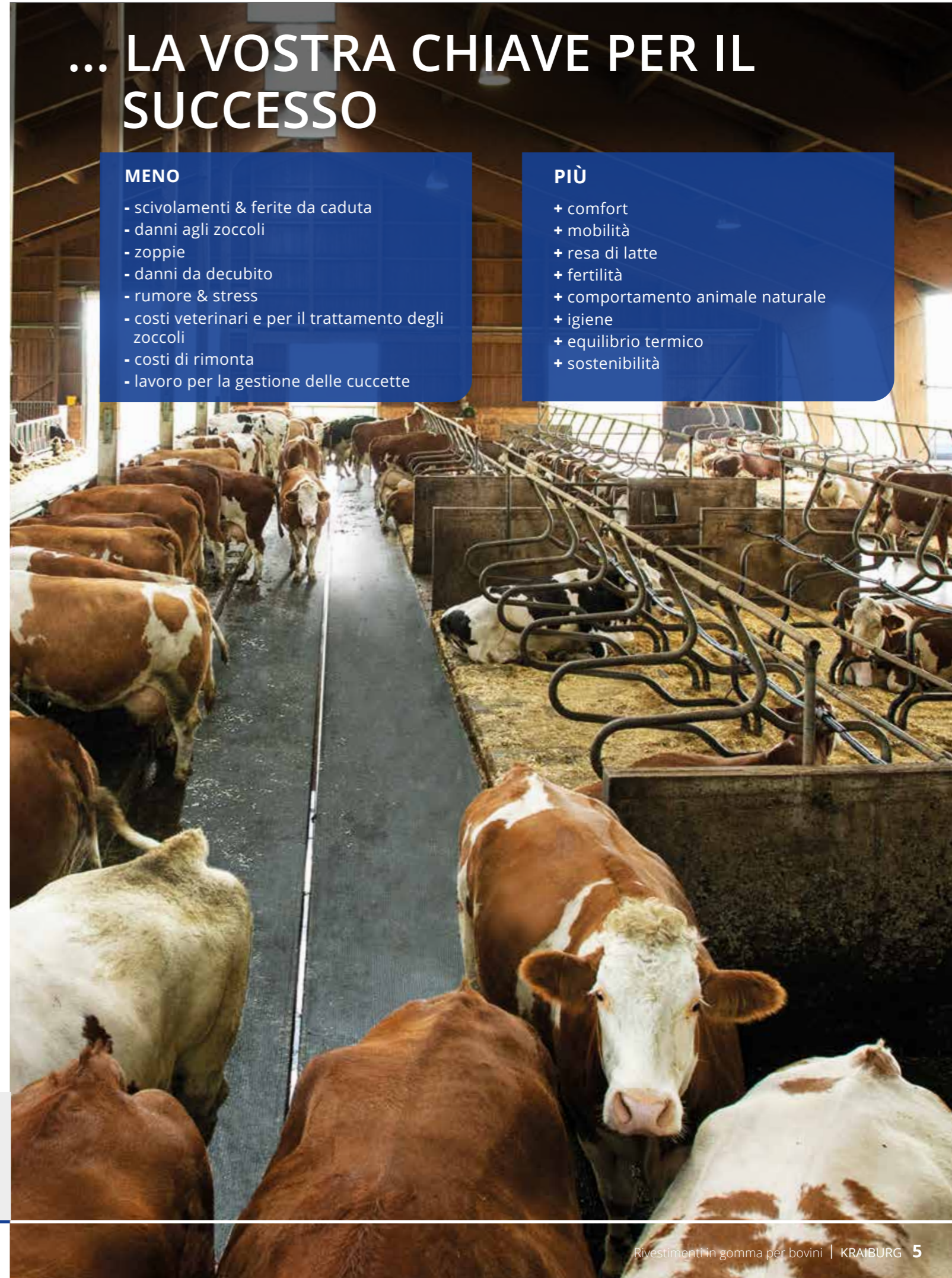
... LA VOSTRA CHIAVE PER IL SUCCESSO

MENO

- scivolamenti & ferite da caduta
- danni agli zoccoli
- zoppie
- danni da decubito
- rumore & stress
- costi veterinari e per il trattamento degli zoccoli
- costi di rimonta
- lavoro per la gestione delle cuccette

PIÙ

- + comfort
- + mobilità
- + resa di latte
- + fertilità
- + comportamento animale naturale
- + igiene
- + equilibrio termico
- + sostenibilità




Gomma di alta qualità da una produzione con risparmio di risorse

Riciclo sostenibile

Gli pneumatici sono una materia prima ideale: inizialmente garantiscono la tua sicurezza su strada. Non appena mancano pochi millimetri di battistrada, vengono creati prodotti durevoli per la zootecnia, in cui vengono mantenute le proprietà principali del pneumatico (dimensionalmente stabile, elastico, resistente all'abrasione). La gomma per pneumatici contiene molta gomma preziosa e può quindi essere riutilizzata in modo ecologicamente sostenibile.

L'ingegnoso processo di produzione consente anche di includere gli scarti nel ciclo della gomma, ovvero possiamo produrre quasi senza sprechi.

 **Riciclamo all'anno:**
ca. **35.000 t** = ca. **7,5 Milioni**
GOMMA **DI PNEUMATICI**

La nostra regola di purezza

Non utilizziamo materiali rigenerati, tessuti tessili, gesso e altri riempitivi inferiori per prodotti di alta qualità e rispettosi dell'ambiente!

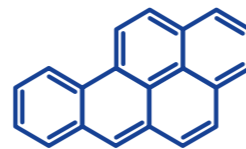


Test trasparenti per inquinanti rilevanti

Siamo stati la **1. AZIENDA** a registrare i nostri prodotti con il DLG per il test IPA (idrocarburi policiclici aromatici) e li abbiamo superati a pieni voti! Nell'ambito dell'audit di qualità DLG, ora vengono **continuamente testati**, in linea con la tutela ambientale e dei consumatori responsabile.

Cosa sono gli IPA?

Gli IPA (idrocarburi policiclici aromatici) vengono creati quando i materiali organici vengono bruciati e sono onnipresenti nel nostro ambiente. Alcuni di loro sono considerati cancerogeni.



Tutto dipende dal plastificante

Il fattore decisivo è se gli IPA dei prodotti entrano nell'ambiente, cioè migrano o meno. La sicurezza per l'ambiente e la salute è importante per noi:

Al posto degli oli minerali plastificanti, utilizziamo oli vegetali da coltivazioni europee!



Una panoramica del mercato del DLG mostra che alcuni materassini per stalle disponibili sul mercato superano di molto i valori guida per la migrazione degli IPA e devono essere considerati critici.

Quando superiamo il test IPA, mostriamo:

✓ **Che c'è un altro modo!**



Tutela dell'ambiente

Riduzione delle emissioni di ammoniaca

L'urina sulle superfici di calpestio è la principale fonte di accumulo di ammoniaca nella stalla. È quindi necessario rimuoverla rapidamente (tramite pendenze, superfici lisce, ecc.). Gli animali scivolano velocemente su un terreno duro.



Il nostro pavimento in gomma, sviluppato appositamente per ridurre le emissioni, è anche amico degli animali, morbido, offre il grip necessaria e garantisce unghioni asciutti!

Bilancio ecologico positivo

Uno studio del BOKU Vienna dimostra che i rivestimenti in gomma possono essere valutati positivamente non solo in termini di benessere degli animali, ma possono essere valutati positivamente anche dal punto di vista ambientale. I costi ambientali derivanti dalla produzione e dal trasporto dei tappetini in gomma possono essere più che compensati da un aumento del benessere animale.

L'uso di tappetini in gomma nell'area di deambulazione migliora la salute degli zoccoli e il benessere delle vacche. Ciò si traduce in un aumento della produzione di latte, che a sua volta riduce l'impatto ambientale per kg di latte.



✓ **Con i pavimenti in gomma KRAIBURG non solo garantisci un maggiore benessere degli animali, ma contribuisce anche a proteggere l'ambiente!**

I rivestimenti in gomma KRAIBURG sono

- ✓ robusti e durevolmente morbidi
- ✓ delicati sulla pelle e sulle articolazioni
- ✓ antiscivolo
- ✓ facili da pulire
- ✓ facili da installare

Rivestimenti per cuccette

Maggior benessere per gli animali & meno lavoro

Una produzione di latte elevata e stabile richiede metodi di allevamento rispettosi degli animali. Per la zona di riposo, questo significa cuccette comode, antiscivolo e pulite in cui le mucche amano trascorrere più della metà della giornata in posizione rilassata. Questo protegge le articolazioni, dà sollievo agli zoccoli e quindi aumenta il benessere degli animali.

Articolazioni sane

Miglioramento della salute delle articolazioni su un morbido tappetino KRAIBURG



dopo 15 mesi su KEW Plus

Fonte: Mathis, 2006



Più latte grazie al maggior comfort

Oltre all'aria, a un clima stabile ottimale e all'assunzione di mangime e acqua, il morbido piano di appoggio ha un'influenza decisiva sull'efficienza della produzione di latte.

Incremento della resa di latte sul morbido materassino KRAIBURG



Fonte: Lfi, Sachsen, 1999

Meno lettiera & lavoro

Rispetto alla classica cuccetta a buca, la lettiera può essere risparmiata in modo significativo.

(Un po' di lettiera è comunque necessaria per assorbire l'umidità e per aumentare il benessere degli animali.)

A proposito:

Il basso consumo di paglia non significa solo risparmio di costi e tempo, ma ha anche un valore medico professionale positivo:

- › **Meno paglia = meno polveri sottili**

Risparmio di materiale per lettiera con tappeti per cuccette KRAIBURG



(rispetto ad una classica cuccetta con paglia)

Ore di lavoro per la manutenzione con tappetini KRAIBURG



(rispetto ad una classica cuccetta con paglia)

Fonte: Heidemreich, 2007

CUCCHETTE NELLA STABULAZIONE LIBERA

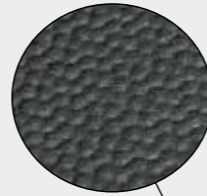
I materassini KRAIBURG sono dotati di molte funzioni aggiuntive

I nostri materassi sviluppati appositamente per le cuccette si sono già affermati milioni di volte nella pratica.

A parte il comfort ottimale per sdraiarsi, sono i dettagli, a prima vista poco importanti, a fare la differenza.

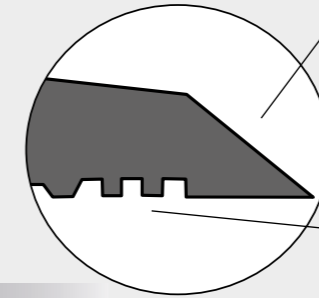
Superficie comprovata

- > con un buon grip ma non ruvido
- > per una buona pulizia e resistenza allo scivolamento
- > supporta la formazione di uno strato organico



Inclinazione morbida integrata

- nella parte posteriore
- > facilita l'asciugatura della superficie



Bordo posteriore

- > Spigolo smussato
- > salvaguarda i garretti
- > nessun bordo vivo per evitare inciampi

Barriera antiavanzamento per il comfort degli animali

- > consente posizioni distese naturali

Labbra di guarnizione / barriere antisporco

- > ridurre al minimo lo sporco

MONTAGGIO - FACILE E SICURO



- > i materassini KRAIBURG vengono fissati sul bordo anteriore con 2-4 fissaggi per cuccetta (o in aggiunta su profili di collegamento laterali)

- > i punti di fissaggio preforati facilitano l'installazione

Riceverete chiare istruzioni di montaggio al momento della consegna, dal vostro rivenditore specializzato KRAIBURG o su www.kraiburg-elastik.com.



La qualità è evidente in molti anni di utilizzo



Proponiamo comodi materassi in gomma di diversi livelli di comfort per ogni esigenza, con deformabilità fino a 4 cm. Tutti i prodotti hanno in comune la comprovata qualità KRAIBURG, che si manifesta dopo molti anni di utilizzo nella stalla: i nostri robusti materassi mantengono la loro forma e rimangono sempre morbidi. Anche i sistemi di sdraio più morbidi restano quasi altrettanto morbidi dopo un intenso carico continuo.

Panoramica dei materassini per cuccette KRAIBURG

PRODOTTO	UTILIZZO	MORBIDEZZA PRIMA E DOPO IL TEST DI DURATA	COMFORT	PAGINA
KEW Plus	cuccetta	42 / 41	5 leaves	12
WINGFLEX	bovino da latte	42 / 41	5 leaves	15
WELA	cuccetta bovino da latte	25 / 24	5 leaves	17
KKM	latte / bestiame giovane	20 / 19	5 leaves	18
KIM	giovane	15 / 14	5 leaves	18
CALMA	cuccetta bestiame giovane	12 / 11	5 leaves	19
ergoBOARD / maxiBOARD	antiavanzamento			20
maxiBOX	cuccette a buca			22
POLSTA	cuccette a buca			24

0 5 10 15 20 25 30 35 40 45

Deformabilità in mm

■ prima del test di durata ■ dopo il test di durata

Fonte: laboratorio KRAIBURG (confrontate anche con i rapporti di prova - www.dlg.org)



**MANUTENZIONE
FACILE E VELOCE**



Martin Vorbuchner,
Reischach,
Germania

"Gli animali accettano molto bene il KEW Plus, anche meglio delle cuccette profonde. La manutenzione è più facile e veloce rispetto alle cuccette a buca, perché puoi risparmiare molto tempo. Volevo provare prima le cuccette alte con i materassini, ma ora le ho convertite tutte."



COMFORT DI CLASSE EXTRA

Sistemi di materassi KEW Plus



| Morbido e stabile

- > eccellente deformabilità e adattamento
- > qualità comprovata dal 2004

Il nostro classico a scelta in 3 varianti



| Bordo diritto senza profilo



| Bordo diritto con profilo

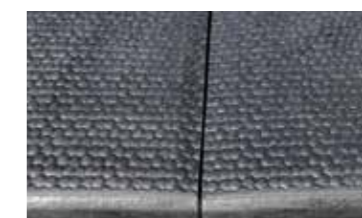


| LongLine sistema in rotolo

> BOVINI DA LATTE

KEW Plus Solo

Quello extra facile da montare

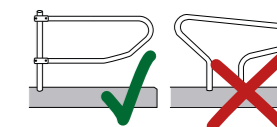


I tappetini sono disposti fianco a fianco

| SPESSORE
ca. 6 cm

| STRUTTURA
A 3 STRATI

| COMFORT



indicato solo per battifianco a sbalzo

DIMENSIONI

SPESSORE
ca. 6 cm

LARGHEZZA
115/120/125 cm

LUNGHEZZA
183 cm

KEW Plus LongLine

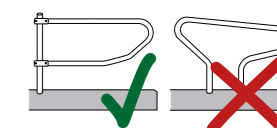
Quello senza giunture



| SPESSORE
ca. 7 cm

| STRUTTURA
A 3 STRATI

| COMFORT



indicato solo per battifianco a sbalzo

| Parte posteriore

- > graduale passaggio con pendenza
- > morbido e stabile allo stesso tempo

| Bordo anteriore:

le scanalature di collegamento del tappetino superiore e del tappetino inferiore si incastrano perfettamente

- > facilita l'installazione professionale

DIMENSIONI

KEW Plus LongLine
composto da:

- KEW LongLine (rivestimento superiore)
- KRAI-PUR (spugna)
- KEW Cup (tappeto a forma speciale semisferica)

SPESSORE
ca. 7 cm

LARGHEZZA

LUNGHEZZA

15 mm

180 cm

2,5 - 35 m
in passi da 10 cm

20 mm

120 cm

200 cm

35 mm

120 cm

167 cm

Profili laterali di chiusura

KEW Plus LL-R (destra) e
KEW Plus LL-L (sinistra)

LARGHEZZA: 10 cm,
LUNGHEZZA: 180 cm

Per le più alte esigenze

Con KEW Plus e WINGFLEX offriamo due prodotti di punta che si sono affermati da oltre 10 anni, ciascuno con uno spessore di 6 cm e una deformabilità di oltre 4 cm.

Entrambi questi modelli si collegano tra loro tramite profili. Questi hanno larghezze diverse in modo che la larghezza della cuccetta possa essere regolata di volta in volta.



Montaggio con profilo di collegamento



Il profilo si adatta perfettamente alla parte superiore del tappeto e facilita così una posa professionale.

I NOSTRI MORBIDISSIMI

MOLTO EFFICIENTE DAL PUNTO DI VISTA DELLA MANODOPERA



Tobias Oberhauser,
Vachendorf,
Germania

"Con il WINGFLEX ho un consumo di lettiera notevolmente inferiore poiché le mucche giacciono dolcemente sulla gomma e la lettiera è necessaria solo per assorbire, ad esempio, l'urina. Questo rende i materassini molto efficienti dal punto di vista del lavoro."

spessore 6 cm

KEW Plus Il classico dal 2004

| **SPESORE**
ca. 6 cm

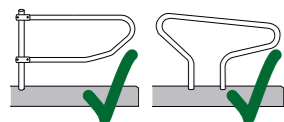
| **STRUTTURA**
A 3 STRATI

| **COMFORT**



| Eccellente comfort in posizione sdraiata

- › morbidezza ottimale e durevole per qualsiasi condizione di carico



Sia per battifianco a sbalzo che a fungo

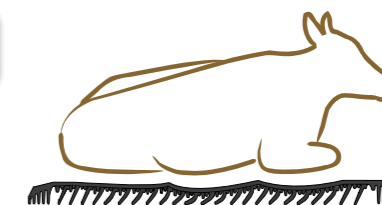
DIMENSIONI

SPESORE ca. 6 cm	LARGHEZZA - regolabile attraverso il profilo			LUNGHEZZA 183 cm 192 cm (a partire da una larghezza di 120 cm)
	Tappeto	Profilo	Cuccetta	
	107 cm	8 cm	115 cm	
	112 cm	8 cm	120 cm	
	112 cm	13 cm	125 cm	
	112 cm	18 cm	130 cm	

ACCESSORI

Profili laterali di chiusura
profilo terminale
LARGHEZZA: 6,3 cm
LUNGHEZZA: 183 cm

WINGFLEX



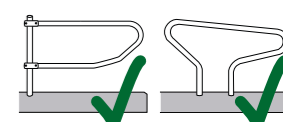
| Profilo inferiore a forma di ala - stabile e flessibile simultaneamente

- › si adatta in modo ottimale alla vacca sdraiata
- › carico concentrato: quando l'animale si alza e quando si corica i tacchetti di sostegno molleggiano

| **SPESORE**
ca. 6 cm

| **LATO INFERIORE**
profilo a forma di ala

| **COMFORT**



Sia per battifianco a sbalzo che a fungo

DIMENSIONI

SPESORE ca. 6 cm	LARGHEZZA - regolabile attraverso il profilo			LUNGHEZZA 183 cm
	Tappeto	Profilo	Cuccetta	
	102 cm	8 cm	110 cm	
	102 cm	13 cm	115 cm	
	112 cm	8 cm	120 cm	
	112 cm	13 cm	125 cm	
	112 cm	18 cm	130 cm	

ACCESSORI

Profili laterali di chiusura
profilo terminale
LARGHEZZA: 6,3 cm
LUNGHEZZA: 183 cm



Johann e Elisabeth Jäger, Pirach, Germania

"Dopo 5 anni, la morbidezza del WELA LongLine è proprio come all'inizio e le mucche adorano sdraiarsi sul tappeto. Il pavimento è rivestito con un tappeto unico senza bordi divisorii ed è molto facile da pulire. Ciò consente di risparmiare molto lavoro nella manutenzione delle cuccette!"



FORTE NEL COMFORT E VERSATILE NELL'USO

spessore 5 cm

Tappetini comfort per bovini da latte e bestiame giovane

I nostri materassini per il bestiame da latte e bestiame giovane (WELA, KKM e KIM) sono disponibili come materassino singolo, sistema a puzzle o sistema LongLine (sistema a rotolo).

Il montaggio è molto semplice. I materassini sono fissati ai punti di attacco predisposti e svasati sul bordo della testata con 3 - 4 fissaggi per cuccetta.

VARIANTI



| Bordo diritto: Standard



| Puzzle



| LongLine sistema in rotolo

WELA



| **SPESORE**
ca. 5 cm

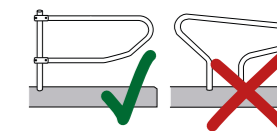
| **LATO INFERIORE**
profilo a lamelle

| **COMFORT**



| **Robusto profilo a lamelle**

> si adatta alla forma del corpo



indicato solo per battifianco a sbalzo

DIMENSIONI

	SPESORE	LARGHEZZA	LUNGHEZZA
WELA	ca. 5 cm	110/115/120/125 cm	183 cm
WELA Puzzle	ca. 5 cm	110/120 cm	183 cm
WELA LongLine	ca. 5 cm	165/170/183 cm	2,5 - 20 m in passi da 10 cm

WELA LongLine
Profili laterali di chiusura (destra) WELA-R e (sinistra) WELA-L
LARGHEZZA: 9 cm, **LUNGHEZZA:** 165/170/183 cm

ACCESSORI
Profilo centrale WELA-M per unire due rotoli
LARGHEZZA: 13 cm, **LUNGHEZZA:** 165/170/183 cm

KKM

- | **SPESSORE**
ca. 3 cm
- | **LATO INFERIORE**
profilo a nido d'aape
- | **COMFORT**




DIMENSIONI

	SPESSORE	LARGHEZZA	LUNGHEZZA
KKM	ca. 3 cm	110/115/120/125/130 cm	170/183 cm
KKM Puzzle	ca. 3 cm	110/120/125 cm	170/183 cm
KKM LongLine	ca. 3 cm	170/183/200 cm	2,5 - 50 m in passi da 10 cm


ACCESSORI

Profilo-KK per coprire giunture di 4 - 8 cm (serve nelle stalle con divisorie a piantana o nel caso di utilizzo di materiale da cospargere molto fine) e chiusure laterali
LARGHEZZA: 13 cm
LUNGHEZZA: 165/180 cm



FLESSIBILE E ROBUSTO

KIM

- | **SPESSORE**
ca. 3 cm
- | **LATO INFERIORE**
profilo con effetto cuscino d'aria
- | **COMFORT**




DIMENSIONI

	SPESSORE	LARGHEZZA	LUNGHEZZA
KIM	ca. 3 cm	110/115/120/125 cm 110/115/120/125/130 cm	170 cm 183 cm
KIM Puzzle	ca. 3 cm	110/120 cm 110/120/125 cm	170 cm 183 cm
KIM LongLine	ca. 3 cm	160/170/180 cm	2,5 - 50 m in passi da 10 cm

ACCESSORI

Profilo-KK per coprire giunture di 4 - 8 cm (serve nelle stalle con divisorie a piantana o nel caso di utilizzo di materiale da cospargere molto fine) e chiusure laterali
LARGHEZZA: 13 cm
LUNGHEZZA: 165/180 cm

CALMA

Soprattutto per bestiame giovane



- | **SPESSORE**
ca. 3 cm
- | **LATO INFERIORE**
profilo inferiore con effetto cuscino d'aria
- | **COMFORT**


| Posa indipendente dalla posizione delle divisorie

- › la giuntura a puzzle consente di avere superfici praticamente senza fughe
- › Il profilo laterale inferiore è morbido ovunque, anche nella zona di giuntura dei puzzle

DIMENSIONI

SPESSORE	LARGHEZZA	LUNGHEZZA
ca. 3 cm	115 cm	140/150/160/170/180 cm

POSSIBILITÀ DI SDRAIARSI
SENZA RESTRIZIONI



Franz Bichler,
Siegsdorf,
Germania

"È evidente che alle mucche piace allungare le zampe anteriori in avanti sull'ergoBOARD. Per me questo antiavanzamento è diventato indispensabile."

Posizione di riposo comoda con spazio libero sul davanti

I nostri antiavanzamento in gomma

- ✓ **completano** perfettamente i sistemi educatori delle cuccette
- ✓ permettono alla vacca di sdraiarsi comodamente in posizioni distese naturali, ad es. con la zampa anteriore distesa
- ✓ sono delicati sulle articolazioni carpali quando l'animale di alza
- ✓ può essere combinato con vari materassini per cuccette
- ✓ può essere facilmente adattato

La morbida limitazione ANTIADVANCEMENTO IN GOMMA

ergoBOARD

| ALTEZZA
18,5 cm

| SPECIALITÀ
molto elastico



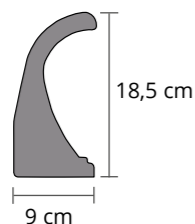
lato posteriore

| Antiavanzamento elastico in gomma

- > molto elastico e confortevole
- > adatto per cuccette a partire da 115 cm

DIMENSIONI

LUNGHEZZA
115/120 cm



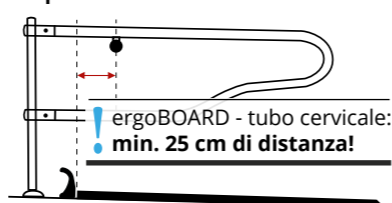
MONTAGGIO

5 fissaggi / pezzo

Attenzione:
il montaggio dell'ergoBOARD è possibile a partire da una larghezza della cuccetta di 115 cm perché viene applicato un ergoBOARD per cuccetta.

Indicato solo per cuccette rialzate.

Importante: Mantenere la distanza minima



maxiBOARD

| ALTEZZA
11 cm

| SPECIALITÀ
robusti



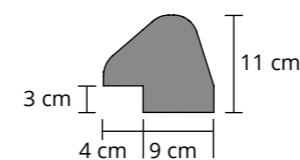
Accessori:
Profilo in plastica come spessore per KEW Plus o WINGFLEX

| Il robusto antiavanzamento in gomma

- > rende possibile aggiungere facilmente della lettiera dalla parte anteriore della cuccetta
- > adatto a cuccette di qualsiasi larghezza

DIMENSIONI

LUNGHEZZA
175 cm



MONTAGGIO

7 fissaggi / pezzo

ACCESSORI

Profilo in plastica per il rialzamento / la foderatura interna del maxiBOARD per il montaggio su KEW Plus e WINGFLEX

LUNGHEZZA: 200 cm
MONTAGGIO
viene fissato insieme al maxiBOARD



COMFORT PER CUCCETTE A BUCA

maxiBOX

Sistema a 4 componenti



| SPESSORE
ca. 3 cm

| LATO SUPERIORE
Profilo a forma di U

| LATO INFERIORE
profilatura con effetto cuscino d'aria

| maxiLONGLINE - Rivestimento / tappeto in gomma (rotolo)

- > morbidezza permanente grazie al profilo morbido del cuscino d'aria sul lato inferiore
- > il profilo della superficie a forma di U trattiene particolarmente bene i rifiuti
- > la pendenza integrata nella zona posteriore, nonché le scanalature e le aperture di drenaggio consentono la fuoriuscita di liquidi

| maxiBOARD - Antiavanzamento in gomma

- > amico degli animali, elastico e robusto
- > è possibile pulire facilmente dallo spazio di testa

| maxiSTEP - Profilo in gomma posteriore

- > elastico ed ergonomicamente smussato per sdraiarsi comodamente
- > aperture di drenaggio integrate

| maxiPROFIL XL - delimitazione laterale dell'area di riposo sul maxiLongline, profilo di chiusura laterale, per coprire giunture

- > impedisce ai rifiuti di scivolare



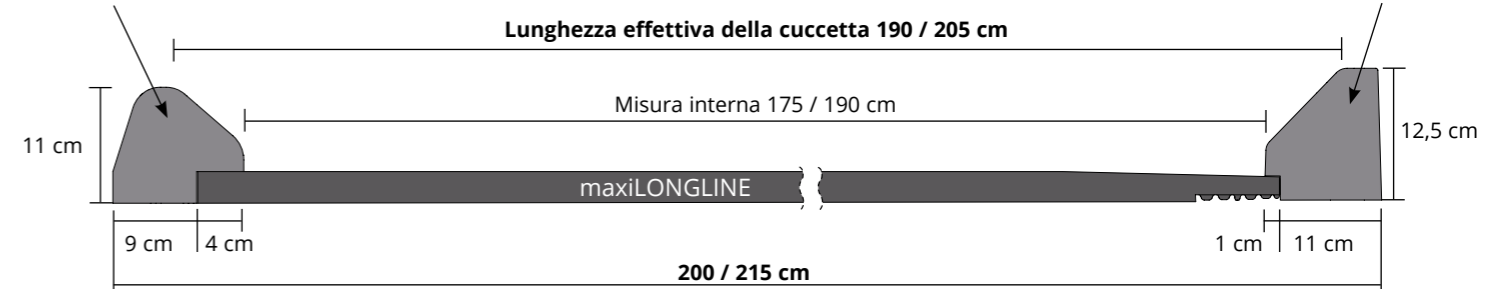
zona posteriore con drenaggio integrato

Strato di lettiera consigliato: circa 3 - 5 cm

DIMENSIONI

maxiBOARD (antiavanzamento)
LUNGHEZZA: 175 cm

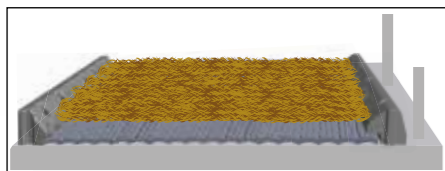
maxiSTEP (profilo posteriore)
LUNGHEZZA: 175 cm



- > Affidabilità funzionale tutto l'anno e comfort costante
- > Chiusura elastica davanti e dietro
- > Il sistema di drenaggio favorisce l'igiene

↓ MENO PAGLIA & ↓ MENO LAVORO

(Rispetto a una classica cuccetta a buca)



maxiLONGLINE (tappeto in gomma)

SPESSORE	LUNGHEZZA	LARGHEZZA
ca. 3 cm	2,5 - 50 m in passi da 10 cm	180/195 cm (Dimensioni speciali su misura, a richiesta)

maxiPROFIL XL

(come delimitazione laterale dell'area di riposo sul maxiLONGLINE, come profilo di chiusura laterale, per coprire giunture)
LUNGHEZZA: 173 cm, LARGHEZZA: 13 cm, ALTEZZA: 8 cm (Nota: per la Svizzera utilizzare maxiPROFIL alto 4,5 cm!)



REQUISITI DELLA SUPERFICIE IN CALCESTRUZZO

- > min. pendenza 3 %
- > altezza ca. 10 cm

**BUONA COSTRUZIONE
DEL MATERASSO**



Thomas Signer,
Nassen/Dottenwil,
Svizzera

"Grazie al materassino POLSTA si forma un bellissimo materasso nella parte anteriore, che si mantiene molto bene. Anche gli animali scavano di meno. Ho meno lavoro perché non devo spargere la paglia per la lettiera così spesso. E risparmio anche sui costi."

Il "cuscino" giusto per la perfetta cuccetta a buca

Meno lettiera e lavoro



↓ **146 kg**
DI PAGLIA IN MENO



↓ **18 min.**
DI LAVORO IN MENO

per vacca all'anno

(rispetto ad una classica cuccetta profonda con paglia)

Articolazioni più sane

↑ **17 %**
ARTICOLAZIONI
CARPALI PIÙ SANE

dopo solo 3 mesi su materassino POLSTA

Fonte: Pausch, Moser, 2020

Fonte: Ofner-Schröck et al., 2018

› CUCCETTA A BUCA

POLSTA



| **SPESSORE**
ca. 10 cm

| **STRUTTURA**
A 2 STRATI

| **LATO SUPERIORE**
cuscini ad aria

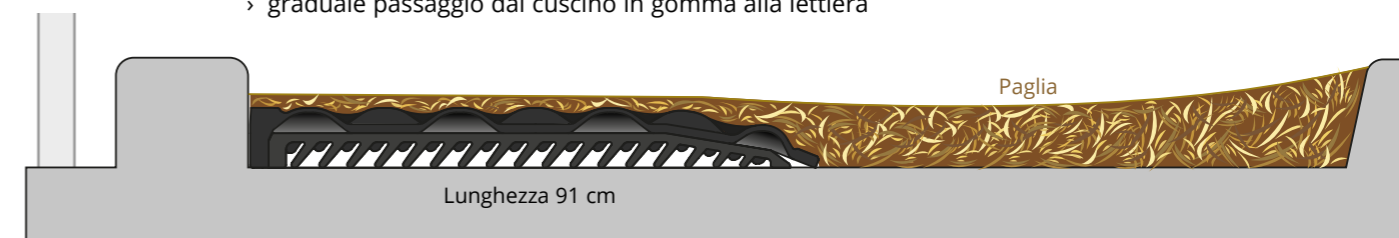
| **LATO INFERIORE**
profilo a lamelle

POLSTA è stato sviluppato appositamente per lo spazio di testa della cuccetta a buca. Qui, le mucche scavano spesso fosse indesiderate che richiedono misure di manutenzione che richiedono tempo. POLSTA offre quindi una buona soluzione!

| „Imbottitura“ spessa 10 cm composta da 2 strati funzionali:

| **Tappeto superiore con grandi cuscinetti d'aria a forma di semi-sfere**

- › trattiene molto bene lo strato superiore di lettiera ed è piacevolmente morbido
- › i fissaggi sono svasati nel bordo circostante
- › graduale passaggio dal cuscino in gomma alla lettiera



| **Tappeto inferiore con profilo a lamelle**

- › ammortizzamento ideale del carico sulle ginocchia dell'animale nel momento in cui si alza e si corica

| Il sistema della cuccetta a buca nella zona posteriore rimane invariato

| **Sostituisce lo spesso strato inferiore di lettiera nella parte anteriore della cuccetta a buca, che è difficile da mantenere**

- › fornisce un sostrato durevolmente stabile e comodo
- › salvaguarda le articolazioni carpalì
- › semplifica la gestione e fa risparmiare lettiera

Dopo l'installazione la cuccetta a buca viene riempita come al solito



DIMENSIONI

SPESSORE	LARGHEZZA	LUNGHEZZA
ca. 10 cm	110 cm	91 cm

IL CUSCINO PER LA CUCCETTA A BUCA

Il complemento ideale

I rivestimenti KRAIBURG per superfici di camminamento sono

- ✓ morbidi & resistenti
- ✓ antiscivolo
- ✓ solidi & robusti
- ✓ riduttori di stress e rumore
- ✓ facili da installare

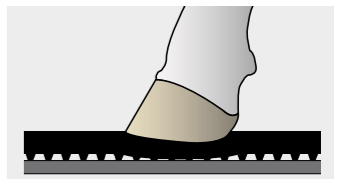
CAMMINAMENTI & ZONA MUNGITURA

- ✓ resa di latte molto alta
- ✓ costi minori per trattamenti degli zoccoli
- ✓ migliore fertilità
- ✓ costi di rimonta minori

I rivestimenti per camminamenti ripagano!

Rivestimenti per superfici di camminamento Sicurezza & zoccoli sani

I tappetini KRAIBURG sono particolarmente adatti alle esigenze naturali dei bovini: sono morbidi e rispettosi del benessere degli animali e migliorano la sicurezza del passo. Le vacche rispondono con una maggiore attività e una migliore produttività. Le vacche senza zoppie sono più fertili e permettono di risparmiare in termini di lavoro e di costi.



- > lo zoccolo sprofonda
- > il leggero sprofondamento dà aderenza
- > le vacche si sentono sicure

Miglioramento della salute degli zoccoli

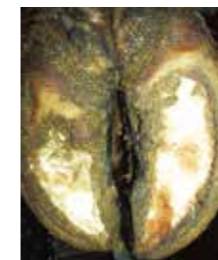
I pavimenti soffici consentono agli zoccoli del bestiame di rigenerarsi, le malattie meccanico-traumatiche diminuiscono in modo significativo. Unguioni più sani rendono anche più facile il regolare pareggio degli unghioni stessi.

Drastica diminuzione dei danni agli zoccoli

↓ 78 %
IN MENO DI UNGHIONI DANNEGGIATI

dopo 12 mesi su KURA S
(rispetto a pavimento a feritoie in cemento)

Fonte: Benz, 2002



Formazione ideale del bordo portante

Comportamento animale naturale

Le mucche si muovono libere dal dolore e dall'ansia e soddisfano i loro bisogni in modo simile al modo in cui al pascolo. Camminano più frequentemente e più velocemente su pavimenti elastici. La velocità di marcia e la distanza percorsa corrispondono approssimativamente a quelle al pascolo.

Monta su rivestimento in gomma KURA

↑ 4,5 x
PIÙ FREQUENTE
rispetto al cemento



Distanze percorse su rivestimento in gomma KURA

4 km
PER GIORNO

= distanza percorsa naturalmente al pascolo

Fonte: Platz et al., 2007

Di latte in più



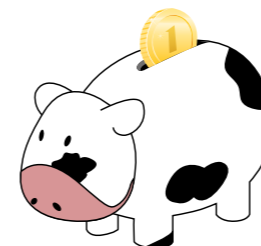
Resa di latte molto alta grazie al miglioramento del comfort di camminata

ca. **3,3 %**

↑ PIÙ di LATTE
all'anno

Fonte: Eelkema et al., 2004

Costi inferiori



Costo per una zoppia

COSTO DEL TRATTAMENTO + MENO LATTE

€ 400 Euro

Fonte: Dolecheck, Bewley, 2018

Intervallo parto-concepimento

su rivestimento in gomma KURA

↓ 39 giorni

IN MENO
rispetto al cemento

= Risparmio sui costi di usi 2 volte sui tempi di rimonta!

Fonte: Kremer et al., 2007

Rivestimenti KRAIBURG per superfici di camminamento - Vantaggi a colpo d'occhio

I nostri tappetini, sviluppati appositamente per l'area di camminamento, sono stati pensati nei minimi dettagli e si sono già affermati milioni di volte nella pratica.

- | **Tappetini robusti e spessi**
 - > permanentemente stabili in posizione e forma
- | **Il puzzle compensa la naturale dilatazione termica**
 - > praticamente si hanno superfici senza fughe
- | **Carrabili**
- | **Idoneo per nuove costruzioni e per ristrutturazioni**
- | **Il prodotto giusto per ogni zona della stalla**
 - > tappetini a puzzle su misura per superfici pavimentate
 - > su misura per pavimenti fessurati

MONTAGGIO - SEMPLICE E SICURO



- > I tappetini singoli sono molto facili da usare
- > i punti di fissaggio preforati facilitano l'installazione
- > **Sistemi di fissaggio KRAIBURG:**
 - > stabili e sicuri
 - > a filo con il tappeto



Per superfici chiuse:
> arrotondati e svasati

Per grigliati:
> previene lo scivolamento laterale



KRAIBURG rivestimenti per superfici di camminamento sono transitabili con mezzi standard, come ad es. caricatore frontale oppure trattore, con pneumatici autorizzati e pressione prescritta fino a max. 4 bar. (Attenzione: guidare con la cura necessaria e sterzare con ampio raggio!)

Osservare le relative indicazioni e istruzioni di montaggio KRAIBURG con preziose indicazioni e suggerimenti. Queste Vi vengono messe a disposizione dal Vostro concessionario KRAIBURG oppure sul sito www.kraiburg-elastik.com.



Il prodotto giusto per ogni esigenza

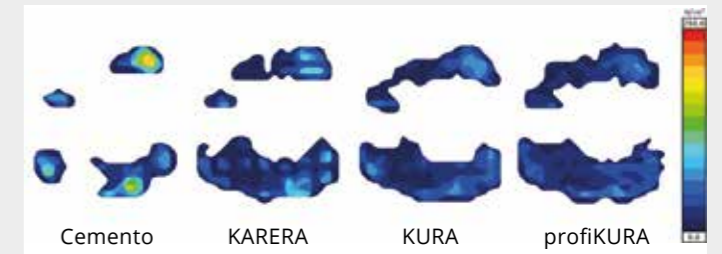
Tutti i tappetini hanno in comune la comprovata qualità KRAIBURG e la morbidezza naturale, con deformabilità da 2 a 5 mm.

Ma i nostri tappetini per i camminamenti possono fare ancora di più: offriamo tipi di tappetini per un'abrasione ottimizzata degli unghioni e una presa extra, nonché tappetini speciali per unghioni ancora più asciutti riducendo le emissioni.



I rivestimenti in gomma KRAIBURG ripartiscono il carico sugli zoccoli

Misurazioni della pressione dell'Università di Lipsia sugli zoccoli dei bovini: i picchi di pressione sono ammorbiditi sulla gomma rispetto al cemento e c'è una migliore distribuzione della pressione - questo è paragonabile all'effetto che si avrebbe sugli animali al pascolo.



Fonte: Oehme et al., 2018

Panoramica dei tappetini KRAIBURG per camminamenti

PRODOTTI	VARIANTI & UTILIZZO	SPESORE	LATO SUPERIORE	SPECIALITÀ	PAGINA
NUOVO profiKURA 3D	camminamenti con raschiatore	15 - 75 mm	optiGrip con pendenza	Ammoniak* *Extra-Grip	32
profiKURA	P: camminamenti con raschiatore	24 mm	optiGrip	*Extra-Grip	34
	Flex/Form: camminamenti senza raschiatore				36
	S / L: grigliati				44
KURA	P: camminamenti con raschiatore	24 mm	Grip		34
	Flex/Form: camminamenti senza raschiatore				36
	S / L: grigliati				45
KARERA P	tutte le superfici di calpestio pavimentate	21 mm	Quad		38
KURA SB	grigliati	28 mm	ricurva	Ammoniak*	42
EMIRA				Ammoniak* *Extra-Grip	43

Rivestimenti KRAIBURG per superfici di camminamento possono fare di più!

Le specialità

Abrasioni degli zoccoli & presa migliorata

I tappetini abrasivi per camminamenti creano un'abrasione ottimizzata degli unghioni, in modo molto simile a quanto accade in natura, dove le parti sabbiose nel terreno cedevole regolano il bilanciamento fra la formazione e il consumo del corno.

Rivestimenti per camminamenti con superficie abrasiva

Nel profiKURA ed EMIRA il corindone abrasivo è incorporato nella superficie e quindi favorisce una delicata abrasione degli unghioni. Il corindone consente anche una resistenza allo scivolamento ancora migliore con una morbidezza rispettosa del benessere degli animali.



L'AGENTE ABRASIVO CORINDONE

- > il secondo minerale più duro dopo il diamante
- > resiste ad acidi e basi: il migliore requisito per l'impiego con liquame
- > tecnologia brevettata, testata da molti anni nel Gruppo KRAIBURG
- > nell'uso pratico è stato dimostrato un livello straordinariamente elevato di resistenza allo scivolamento



Dopo alcune settimane di utilizzo: il corindone diventa visibile e l'effetto abrasivo al corindone dispiega il suo pieno effetto.



Zoccoli asciutti & emissioni ridotte

Come si possono ridurre le emissioni di ammoniaca?

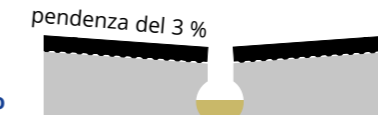
- > Drenaggio rapido delle urine, combinato con una pulizia frequente
- > Riduzione al minimo delle superfici sporche, ad esempio grazie all'aumento delle mangiatoie (> pag. 50)



Le nostre soluzioni per ridurre le emissioni di ammoniaca

SUPERFICI CHIUSE		GRIGLIATI	
NUOVO profiKURA 3D	> con il 3 % di pendenza trasversale nel tappeto > p. 32	KURA SB	> superficie curva con pendenza del 5 % verso la feritoia > p. 42
profiKURA P	> su pavimentazione inclinata con raccolta dell'urina > p. 34	EMIRA	> superficie con pendenza del 3 % verso la feritoia e 75 % di riduzione della feritoia > p. 43

MENO AMMONIACA
grazie al rapido drenaggio dell'urina



Fonte: Zähner et al., 2017

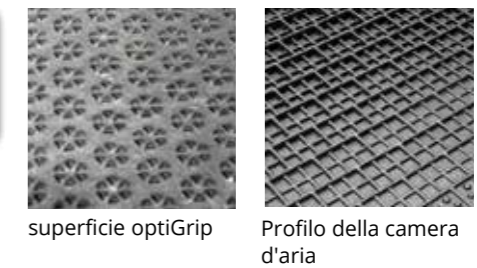


Pendenza nel camminamento – semplicemente attraverso un tappetino di gomma

Non sono necessarie complesse costruzioni inclinate in cemento!

- ✓ morbidezza adatta al benessere degli animali
- ✓ Grip/antiscivolamento ottimizzato
- ✓ zoccoli asciutti
- ✓ meno emissioni

profiKURA 3D



- | **SPESORE**
15 - 75 mm
- | **LATO SUPERIORE**
optiGrip con pendenza
- | **SPECIALITÀ**



| Pendenza integrata del 3 % verso il centro della corsia

- > dissipa i liquidi in modo rapido ed affidabile
- > facilita il mantenimento in salute degli unghioni, mantenendoli più asciutti
- > riduce il rilascio di ammoniaca attraverso un rapido drenaggio delle urine
- > 44 % di emissioni di ammoniaca in meno

(primi calcoli secondo Monteny Milieu Advies, agosto 2021: Valutazione della riduzione basata su modelli potenziale per l'emissione di NH3 dell'innovativo pavimento solido KRAIBURG - profiKURA 3D, basato, tra gli altri, su Zähner et al., 2017)

| superficie optiGrip con corindone abrasivo

- > favorisce un'elevata resistenza allo scivolamento
- > supporta la corretta forma degli unghioni, attraverso l'abrasione ottimizzata degli unghioni stessi
- > più facile da pulire rispetto a superfici/scanalature altamente profilate

| Lato inferiore con camere d'aria per una morbidezza uniforme e comfort di camminata per il benessere degli animali

| Ideale per l'ammodernamento delle strutture

| Per camminamenti fino a 4 metri di larghezza

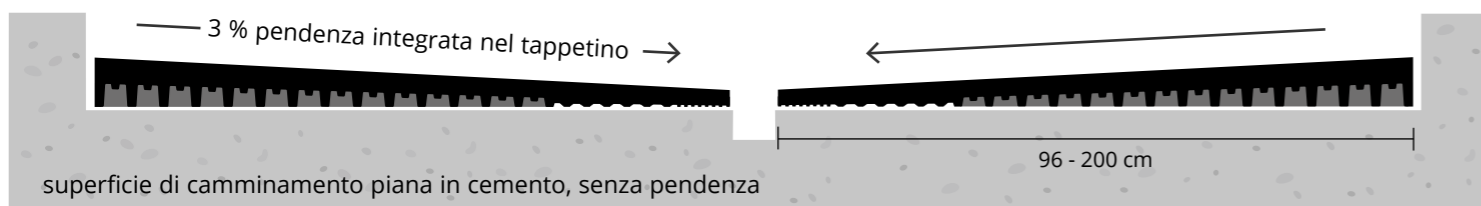
| In linea di principio, adatto a tutti i modelli di ruspetta/raschiatore

NUOVO

profiKURA 3D
per camminamenti più asciutti

3 % PENDENZA
D RENAGGIO

Il primo tappetino in gomma per la riduzione delle emissioni a beneficiare dei contributi/sostegni in Svizzera!



Rimozione del letame con raschiatore / ruspetta:

La maggior parte dei modelli di raschiatori si adatta automaticamente alla pendenza verso il centro del percorso pedonale o può essere adattato all'inclinazione – da verificare con il produttore, se necessario. In linea di massima consigliamo l'utilizzo di **raschiatori/ruspette** che siano sviluppati **appositamente per l'utilizzo su pavimenti in gomma**. In caso di modifiche è necessario **consultarsi con il produttore della ruspetta** per adattarla seguendo **le indicazioni fornite da KRAIBURG** per la ruspetta.

Importante: controllare almeno annualmente la ruspetta e levigare gli spigoli taglienti arrotondandoli!

Osservare le relative indicazioni e istruzioni di montaggio KRAIBURG con preziose indicazioni e suggerimenti. Queste Vi vengono messe a disposizione dal Vostro concessionario KRAIBURG oppure sul sito www.kraiburg-elastik.com.

DIMENSIONI

SPESORE	LARGHEZZA	LUNGHEZZA
15 - 75 mm	96 - 200 cm in passi di 2 cm	125 cm





Azienda Gruber,
Zwettl,
Austria

"Le mucche camminano in modo molto sicuro sul profiKURA P. Si muovono molto di più e mangiano più spesso. Questo ci dà una maggiore produzione di latte di 2 litri per animale al giorno! Grazie alla leggera abrasione dei tappetini, anche la crescita degli zoccoli e la loro abrasione sono ben bilanciate."

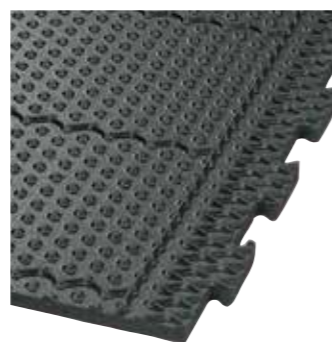
larghezza su misura con
incrementi di 2 cm



CAMMINAMENTI CON RASCHIATORE

profiKURA P e KURA P

- ✓ disponibile per ogni larghezza di corsia, su misura, con incrementi di 2 cm
- ✓ in linea di principio adatto a tutti i tipi di raschiatore



- Barriere anti-sporco**
 - › limitano la penetrazione della sporcizia sotto il tappeto
- Bordi a puzzle rinforzati**
 - › nel lato inferiore del tappeto la zona puzzle parallela allo scorrimento delle lame della ruspetta ha uno speciale rinforzo per evitare l'inzeppamento della ruspetta

Rimozione del letame con raschiatore / Ruspetta:
In linea di massima consigliamo l'utilizzo di **ruspette** che sono **svilupate appositamente per l'utilizzo su pavimenti in gomma**. In caso di modifiche è necessario **consultarsi con il produttore della ruspetta** per adattarla seguendo **le indicazioni fornite da KRAIBURG per la ruspetta**.

Importante:
controllare almeno annualmente la ruspetta e levigare gli spigoli taglienti arrotondandoli!

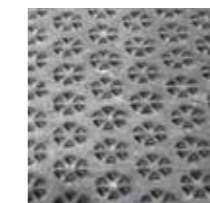
Osservare le relative indicazioni e istruzioni di montaggio KRAIBURG con preziose indicazioni e suggerimenti. Queste Vi vengono messe a disposizione dal Vostro concessionario KRAIBURG oppure sul sito www.kraiburg-elastik.com.

DIMENSIONI

SPESORE	LARGHEZZA	LUNGHEZZA
24 mm	96 - 500 cm con incrementi di 2 cm (più tappetini se necessario)	125 cm



profiKURA P



superficie optiGrip



profilo a tacchetti

- SPESORE**
24 mm
- LATO SUPERIORE**
optiGrip

SPECIALITÀ



con pendenza trasversale e canalina per la raccolta dell'urina



pendenza del 3 %

Superficie optiGrip con corindone abrasivo

- › favorisce un'elevata resistenza allo scivolamento
- › supporta la corretta forma dello zoccolo grazie all'abrasione ottimizzata dello zoccolo

APPLICAZIONE

Camminamenti pavimentati / in cemento con raschiatore o sistema di rimozione mobile del letame

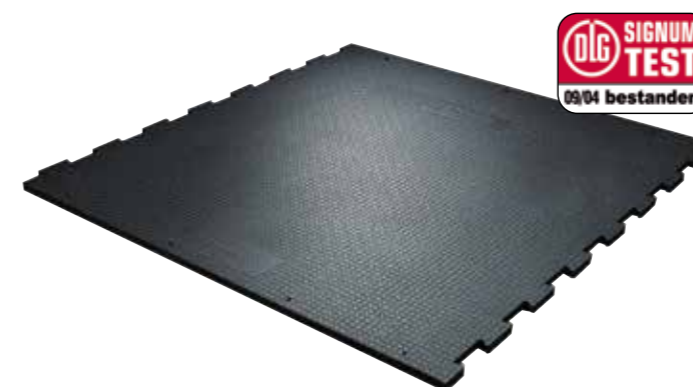
Particolarmente consigliato quando ad es. uno strato di sporco può facilmente svilupparsi a causa dell'essiccazione dello sterco

POSA

Pendenza
max. fino 6 %

Per il massimo beneficio del prodotto, si consiglia la copertura totale di tutte le zone di calpestio della stalla (**quantità equilibrata di agente abrasivo** nella superficie)

KURA P



superficie Grip



profilo a tacchetti

- SPESORE**
24 mm
- LATO SUPERIORE**
Grip

Collaudato „talento a tutto tondo“

- › morbidezza adatta al benessere degli animali e antiscivolo certificato

APPLICAZIONE

Camminamenti pavimentati / in cemento con raschiatore o sistema di rimozione mobile del letame

Pendenza
max. fino 3 %



Marc Feltens,
Kierspe,
Germania

"I tappetini sono super per tenere pulito! Non si formano incrostazioni e si asciugano rapidamente. Sono convinto del valore dei miei tappetini KURA da oltre 10 anni. Non mostrano ancora segni di usura."



Vantaggi nella zona mungitura

- ✓ riduzione del rumore e dello stress
- ✓ tempi di mungitura più veloci grazie alla migliorata circolazione delle vacche e allo stato più rilassato degli animali
- ✓ possono essere posati anche tra una mungitura e l'altra

CAMMINAMENTI SENZA RASCHIATORE

profiKURA Flex/Form e KURA Flex/Form

SPESSORE: 24 mm 19 mm 24 mm

profiKURA / KURA Flex

| Il flessibile

Grazie alla grande varietà di dimensioni e alle molteplici possibilità di combinazione si può rivestire una vasta varietà di diverse superfici. Soltanto nei bordi i tappeti devono eventualmente essere ritagliati.

DIMENSIONI

	LARGHEZZA	LUN- GHEZZA
Puzzle su 2 lati:	87,5/92/96/100/104,5/109/113/117/ 121,5/126/130/134/138,5/143/147/ 151/155,5/160/164 cm (giuntura puzzle sui lati della larghezza)	125 cm
Puzzle su 3 lati:	82/99/116/133/150/167 cm (giuntura puzzle sui lati della larghezza e un lato della lunghezza)	125 cm
Puzzle su 4 lati:	125 cm	170 cm

profiKURA / KURA Form

| Il su misura

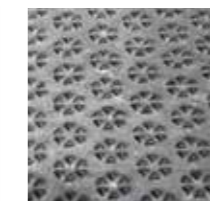
- › soluzioni progettate su misura per superfici che sono costituite da una o più superfici rettangolari collegate tra di loro
- › tappeti tagliati esattamente su misura con progetto di posa facilmente comprensibile
- › posa facile - poco lavoro di ritaglio - pochissimo scarto
- › per motivi tecnici, nei punti in cui le superfici si collegano tra loro, i tappeti delle diverse superfici non vengono uniti di regola con giunture a puzzle

Altre varianti profiKURA / KURA

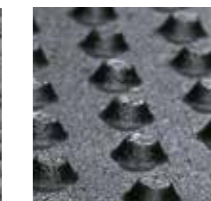


per sala mungitura a giostra rotante / corsie lunghe/ rimozione del letame / radiazione solare estrema > www.kraiburg-elastik.com

profiKURA Flex / Form



superficie optiGrip



profilo a tacchetti

| SPESSORE
24 mm

| LATO SUPERIORE
optiGrip

| SPECIALITÀ



| Superficie optiGrip con corindone abrasivo

- › favorisce un'elevata resistenza allo scivolamento
- › supporta la corretta forma dell'unghione grazie all'abrasione ottimizzata dello zoccolo

APPLICAZIONE

Per tutte le superfici senza ruspetta/raschiatore o sistemi di pulizia mobili > sale mungitura, sale d'attesa, corsie e passaggi trasversali, ...

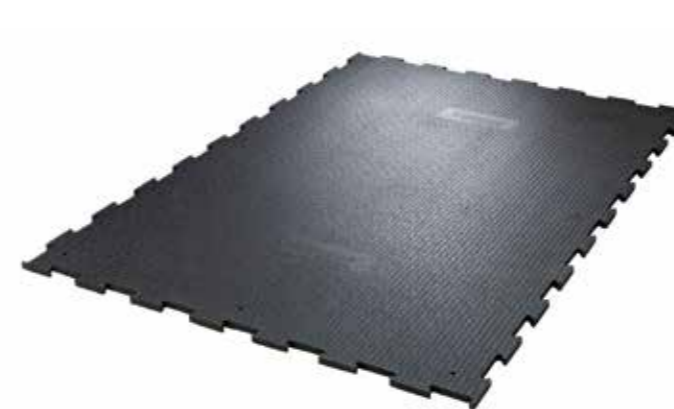
Particolarmente consigliato quando ad es. uno strato di sporco può facilmente svilupparsi a causa dell'essiccazione dello sterco

POSA

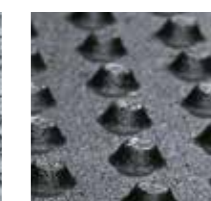
Pendenza
max. fino 6 %

Per il pieno beneficio del prodotto, consigliamo la copertura completa di tutte le aree di camminamento nella stalla (**quantità equilibrata di agente abrasivo** nella superficie)

KURA Flex / Form



superficie Grip



profilo a tacchetti

| SPESSORE
24 mm

| LATO SUPERIORE
Grip

| Collaudato „talento a tutto tondo“

- › morbidezza adatta al benessere degli animali e antiscivolo / grip certificato

APPLICAZIONI

Per tutte le superfici senza ruspetta/raschiatore o sistemi di pulizia mobili > sale mungitura, sale d'attesa, corsie e passaggi trasversali, ...

Pendenza
max. fino 3 %

POSA

optional con pediKURA-per un 20 % di zone abrasive, per un **consumo mirato dello zoccolo** (grazie ad una **quantità concentrata di agente abrasivo** nella superficie)



Michael Ranninger,
Feldkirchen,
Austria

"Vedo chiaramente che le mie mucche si sentono molto a loro agio sui tappetini di gomma. Sono molto più attive e si muovono di più perché i tappetini sono semplicemente più antiscivolo."

Larghezza su misura
con incrementi di 5 cm

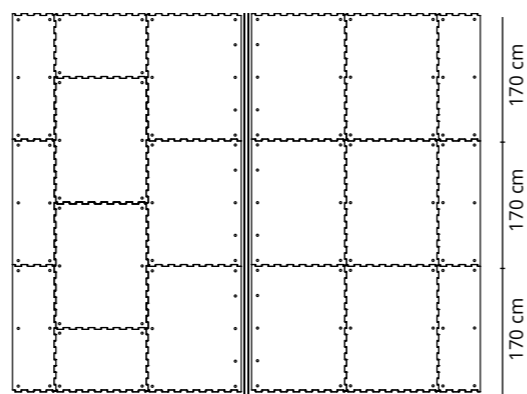


Comfort di base universale PER TUTTE LE AREE DI CAMMINA- MENTO PAVIMENTATE/CEMENTATE



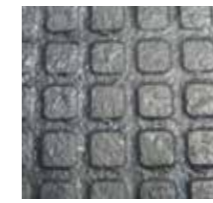
Grazie alla grande varietà di dimensioni e alla molteplice possibilità di combinazione si può rivestire una vasta varietà di diverse superfici.

Esempi di posa:

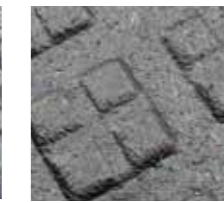


guida centrale

KARERA P



superficie Quad



profilo Multisquare

| **SPESORE**
21 mm
| **LATO SUPERIORE**
Quad

| **Prodotto base: tappeto semplice e robusto**

- > soddisfa i requisiti fondamentali per il benessere degli animali per tappeti per camminamenti

| **Superficie Quad**

- > migliore resistenza allo scivolamento e facile pulizia

| **Parte inferiore con profilo Multisquare:**

- > stabile e piacevolmente morbido

Rimozione del letame con raschiatore / Ruspata:

In linea di massima consigliamo l'utilizzo di **ruspette** che sono **sviluppate appositamente per l'utilizzo su pavimenti in gomma**. In caso di modifiche è necessario **consultarsi con il produttore della ruspata** per adattarla seguendo **le indicazioni fornite da KRAIBURG per la ruspata**.



Importante: controllare almeno annualmente la ruspata e levigare gli spigoli taglienti arrotondandoli!

Osservare le relative indicazioni e istruzioni di montaggio KRAIBURG con preziose indicazioni e suggerimenti. Queste Vi vengono messe a disposizione dal Vostro concessionario KRAIBURG oppure sul sito www.kraiburg-elastik.com.

APPLICAZIONE

Tutte le aree pavimentate/cementose con o senza raschiatore o sistema di rimozione mobile del letame

Pendenza
max. fino 3 %

DIMENSIONI

SPESORE

21 mm

Puzzle su 2 lati:

LARGHEZZA

95/100/105/110/115/120/125/130 cm
(giuntura puzzle sui lati della larghezza)

Puzzle su 3 lati:

37,5/47,5/52,5/57,5/62,5/67,5/72,5/77,5/82,5/87,5/92,5/97,5/102,5/107,5/112,5/117,5/122,5/127,5 cm
(giuntura puzzle sui lati della larghezza un lato della lunghezza)

Puzzle su 4 lati:

125 cm

LUNGHEZZA

170 cm

170 cm

170 cm



Su misura!

I rivestimenti per grigliati KRAIBURG

- ✓ sono estremamente stabili & durevoli
 - › tappetini di grandi superfici che si estendono su più elementi grigliati
- ✓ sono antiscivolo
- ✓ riducono rumore e stress
- ✓ sono facili da installare


Rivestimenti per grigliati

Sicurezza & zoccoli sani

I materassini per grigliati KRAIBURG sono realizzati individualmente su misura per ogni geometria del pavimento grigliato


Produzione su misura

| 1




il pavimento grigliato viene misurato

| 2




con il moderno software CAD i tappeti vengono dimensionati individualmente

| 3



in base al disegno CAD vengono tagliate le feritoie o i fori esattamente su misura nei tappeti con l'innovativa tecnologia di taglio a getto d'acqua

| 4



I tappetini sono dimensionati dai nostri specialisti sulla base di molti anni di esperienza. Anche la stabilità gioca un ruolo importante. Oltre alla feritoia e alla larghezza del grigliato, l'alimentazione, la ventilazione, la densità di stoccaggio, ecc. sono importanti per i pavimenti puliti.

Compatibile con il traffico veicolare e l'uso di ruspe o raschiatori per la rimozione del letame

INSTALLAZIONE / POSA - FACILE E SICURA

- › Tappeti singoli molto facili da maneggiare
- › i tappeti vengono fissati alle feritoie con speciali sistemi di fissaggio
- › **sistema di fissaggi KRAIBURG:** i chiodi in gomma brevettati permettono un ottimo ancoraggio senza sporgenze contro lo scivolamento laterale - a filo con il tappeto



PANORAMICA FISSAGGI



Tassello in gomma speciale per **KURA S, profiKURA S, pedi-KURA S e KURA SB**



Speciale per i tipi di tappetino per **carichi più elevati**: tassello in gomma ottimizzato con bordo perimetrale per **LOSPA SB e LOSPA Italia S**



Tassello in gomma speciale per tappetini a fori come **KURA L, profiKURA L e LOSPA Italia L**

GRIGLIATI

Osservare le relative indicazioni e istruzioni di montaggio KRAIBURG con preziose indicazioni e suggerimenti. Queste Vi vengono messe a disposizione dal Vostro concessionario KRAIBURG oppure sul sito www.kraiburg-elastik.com.

Tutto in uno

- ✓ morbidezza rispettosa del benessere degli animali
- ✓ grip/presa ottimizzata
- ✓ zoccoli asciutti
- ✓ minori emissioni



TAPPETI PER GRIGLIATI per aree di camminamento più asciutte

KURA SB

| **SPESORE**
28 mm

| **LATO SUPERIORE**
ricurvo

| **SPECIALITÀ**



superficie ricurva con quadrati in rilievo | profilo a tacchetti

| **Superficie ricurva (bombata) con pendenza di ca. 5 % verso la feritoia**

- › favorisce il deflusso dei liquidi e si asciuga più velocemente
- › riduce il rilascio di ammoniaca

DIMENSIONI

SPESORE | **LARGHEZZA** | **LUNGHEZZA**
28 mm | tagliati su misura



APPLICAZIONI

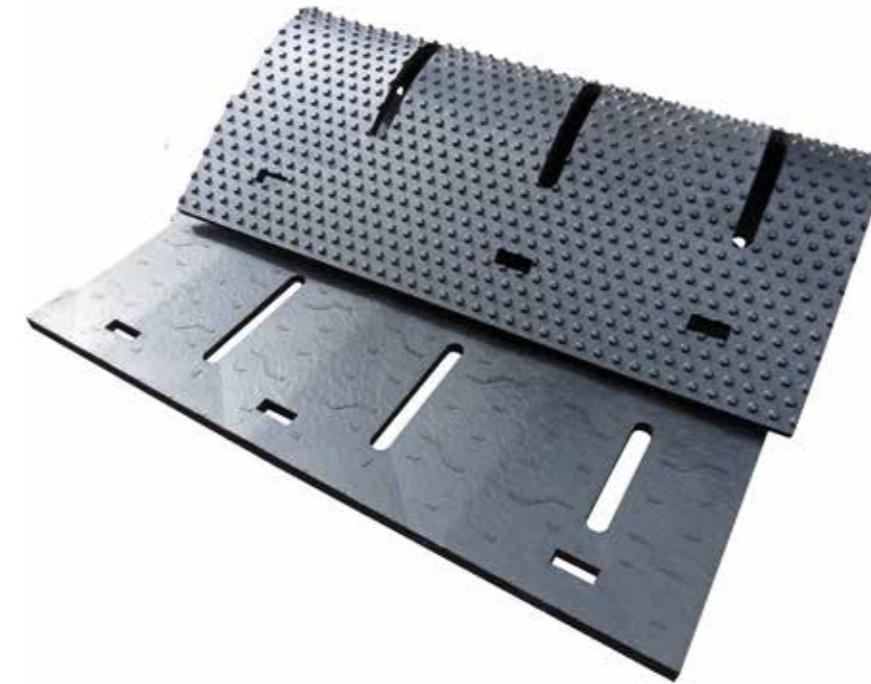
Per feritoie longitudinali o trasversali comuni

- › camminamenti grigliati
- › bovini giovani in box > P. 46

REQUISITI DEL PAVIMENTO

- › **larghezza feritoie:** min. 30 mm (tecnicamente possibile da min. 24 mm in su, su richiesta speciale)
- › **Passi tra una feritoia e l'altra, nel cemento:** ugualmente larghi

EMIRA



| **SPESORE**

28 mm

| **LATO SUPERIORE**

ricurvo

| **SPECIALITÀ**



Dissipazione dei liquidi verso la feritoia da tutte le direzioni



profilo a tacchetti

| **Superficie ricurva (bombata) con pendenza di ca. 3 % verso la feritoia**

- › dissipa i liquidi in modo rapido e affidabile
- › favorisce il mantenimento di zoccoli asciutti e ne sostiene quindi la salute
- › riduce il rilascio di ammoniaca attraverso il rapido drenaggio delle urine
- › 47 % di emissioni di ammoniaca in meno (Meet-ID report 2019-01)

| **Facile riduzione della feritoia: circa il 75 % delle feritoie è coperto**

- › emissioni in meno dalla fossa liquami (che può continuare a funzionare come di consueto)

| **Grip/presa ottimizzata grazie al corindone in superficie e alla leggera profilatura**

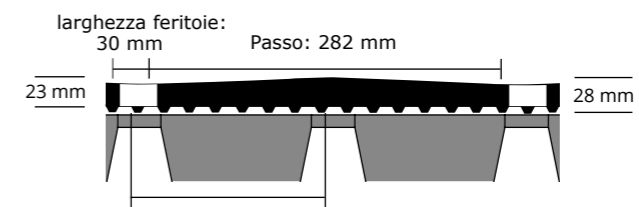
FERITOIE RIDOTTE DEL

75 %



DIMENSIONI

SPESORE | **LARGHEZZA** | **LUNGHEZZA**
28 mm | tagliati su misura



Porzione dell'area della fessura: ca. 4,5 %

REQUISITI

- › **dimensione modulare del grigliato in cemento:** 156 mm
- › **pulizia regolare** (ad es. con robot raschiatore), idealmente con acqua



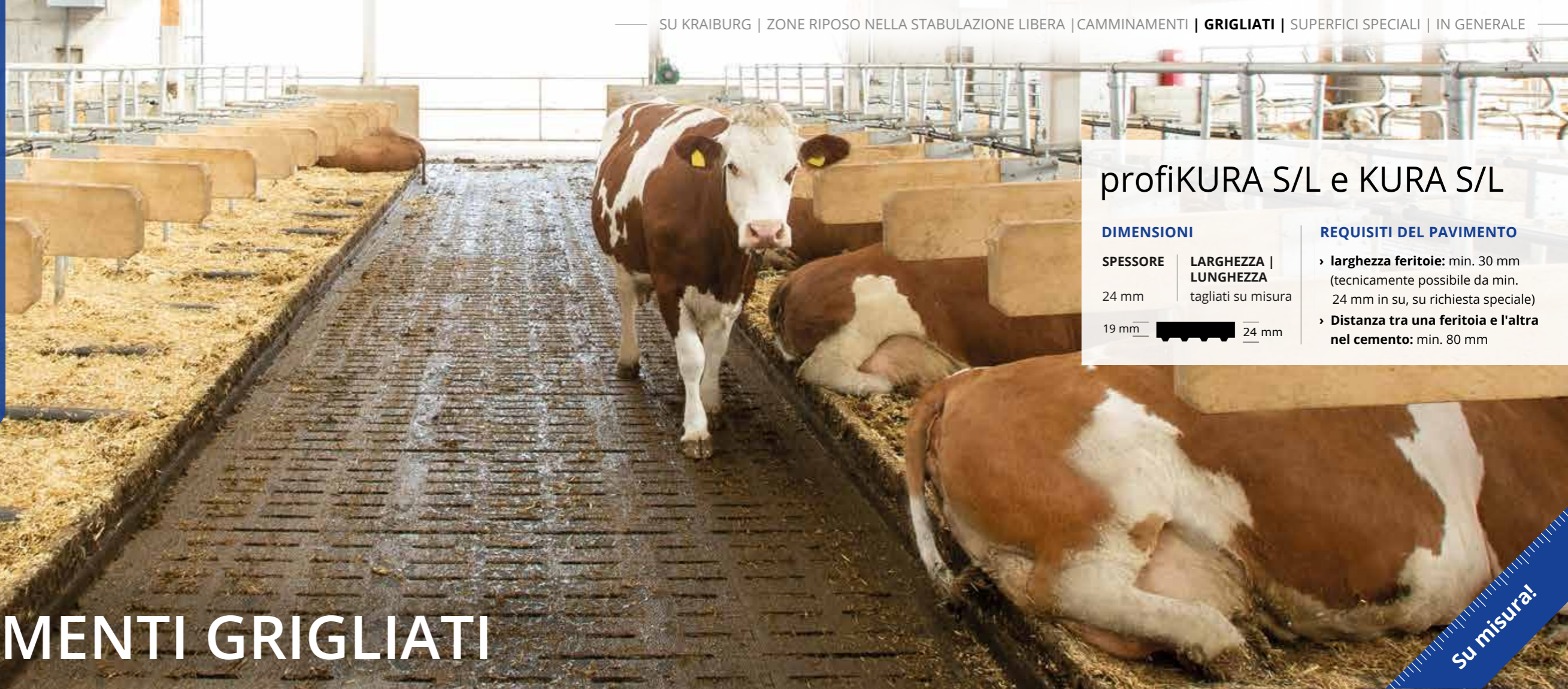
In futuro possiamo anche offrire passi variabili tra 220 mm - 340 mm. La proporzione dell'area della fessura può variare tra il 4-6 %.

ARTIGLI SANI



Leonhard e
Theresa Brandstetter,
Polling,
Germania

"Da quando le mucche si sono trasferite nella nuova stalla con i tappetini KURA S, non abbiamo mai avuto problemi di pulizia o lesioni legate al pavimento. Siamo anche molto soddisfatti della salute degli zoccoli nel complesso."



profikURA S/L e KURA S/L

DIMENSIONI

SPESSORE	LARGHEZZA LUNGHEZZA
24 mm	tagliati su misura
19 mm	24 mm

REQUISITI DEL PAVIMENTO

- › **larghezza feritoia:** min. 30 mm (tecnicamente possibile da min. 24 mm in su, su richiesta speciale)
- › **Distanza tra una feritoia e l'altra nel cemento:** min. 80 mm

CAMMINAMENTI GRIGLIATI

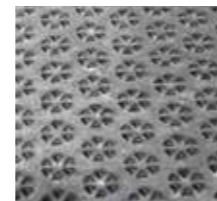
Su misura!

profikURA S / L

| SPESSORE
24 mm

| LATO SUPERIORE
optiGrip

| SPECIALITÀ



superficie optiGrip



profilo a tacchetti



| superficie optiGrip con corindone abrasivo

- › favorisce un'elevata resistenza allo scivolamento
- › supporta la corretta forma dell'unghione grazie all'abrasione ottimizzata

APPLICAZIONI

Per ogni tipo di disegno di grigliato

- › **camminamenti grigliati**

Particolarmente consigliato quando ad es. uno strato di sporco può facilmente svilupparsi a causa dell'essiccazione dello sterco.

POSA

per il massimo beneficio del prodotto si consiglia la copertura totale di tutte le zone di calpestio della stalla
(quantità equilibrata di agente abrasivo nella superficie)

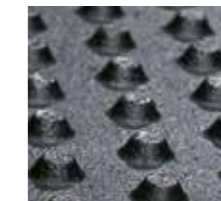
KURA S / L

| SPESSORE
24 mm

| LATO SUPERIORE
Grip



superficie Grip



profilo a tacchetti



| Collaudato „talento a tutto tondo“

- › morbidezza adatta al benessere degli animali e antiscivolo / grip certificato

APPLICAZIONI

Per ogni tipo di disegno di grigliato

- › **camminamenti grigliati**
- › **bovini giovani in box** › S. 46

POSA

optional con pedikURA-per un 20 % di zone abrasive, per un **consumo mirato dello zoccolo** (grazie ad una **quantità concentrata di agente abrasivo** nella superficie)

Più comfort & meno lesioni

✓ aumentato **comfort di riposo** e migliorato **isolamento termico**

✓ **meno lesioni e meno perdite di animali**

✓ facile da **pulire e disinfettare**

✓ **Soluzione facile per il rinnovamento**

› soddisfa i requisiti legali in modo rapido e semplice

✓ **miglior pulizia**

› solo con tappetini in gomma, sono consentiti 30 mm di larghezza della feritoia secondo l'ordinanza tedesca sulla protezione degli animali da allevamento (TierSchNutzTV)



BESTIAME GIOVANE IN BOX

Per bestiame giovane fino a 250 kg

(o fino a 350 kg, se gli animali vengono tenuti nello stesso box per l'intero periodo dell'allevamento)

KURA SB

› P. 42



superficie, ricurva con quadrati in rilievo

DIMENSIONI

SPESORE | **LARGHEZZA** | **LUNGHEZZA**
28 mm | tagliati su misura

23 mm 28 mm

REQUISITI DEL PAVIMENTO

Per feritoie longitudinali o trasversali comuni (grigliato in cemento o legno)

- › **larghezza feritoie:** min. 30 mm (tecnicamente possibile da min. 24 mm in su, su richiesta speciale)
- › **Passo tra le feritoie:** omogeneo

KURA S / L

› P. 45



superficie Grip

DIMENSIONI

SPESORE | **LARGHEZZA** | **LUNGHEZZA**
24 mm | tagliati su misura

19 mm 24 mm

REQUISITI DEL PAVIMENTO

Per ogni tipo di disegno di grigliato

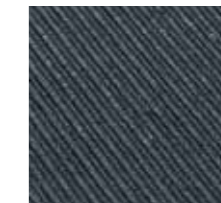
- › **larghezza feritoie:** min. 30 mm (tecnicamente possibile da min. 24 mm in su, su richiesta speciale)
- › **Distanza tra una feritoia e l'altra nel cemento:** min. 80 mm

Per carichi di peso maggiori

LOSPA SB



superficie rinforzata, ricurva con quadrati in rilievo



Stabile profilo inferiore rigato

| **SPESORE**
23 mm

| **LATO SUPERIORE**
curvo con pendenza, rinforzato

| **SPECIALITÀ**



| **Rinforzato, superficie ricurva (bombata) con pendenza di ca. 5 % verso la feritoia**

- › favorisce il deflusso dei liquidi e si asciuga più velocemente
- › riduce il rilascio di ammoniaca

| **Fissaggio:**
tassello in gomma rinforzato



DIMENSIONI

SPESORE | **LARGHEZZA** | **LUNGHEZZA**
23 mm | tagliati su misura

23 mm

REQUISITI DEL PAVIMENTO

Per feritoie longitudinali o trasversali comuni

- › **larghezza feritoie:** min. 30 mm
- › **Passo tra le feritoie:** omogeneo

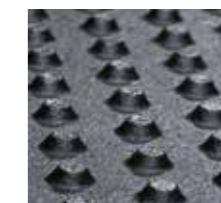
LOSPA Italia



| **Fissaggio:**
tassello in gomma rinforzato



rinforzata superficie Grip



profilo a tacchetti

| **SPESORE**
24 mm

| **LATO SUPERIORE**
superficie Grip, rinforzata

| **SPECIALITÀ**



DIMENSIONI

SPESORE | **LARGHEZZA** | **LUNGHEZZA**
24 mm | tagliati su misura

19 mm 24 mm

REQUISITI DEL PAVIMENTO

Per ogni tipo di disegno di grigliato

- › **larghezza feritoie:** min. 30 mm
- › **Distanza tra una feritoia e l'altra nel cemento:** fino a 140 mm
In caso di passi tra una feritoia e l'altra più larghi consigliamo **LOSPA SB**



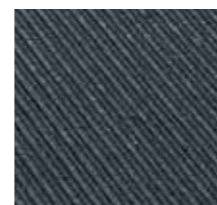
PASSAGGI RIPIDI

MONTA

| **SPESSORE**
24 mm

| **LATO SUPERIORE**
profilo a nervature

| **SPECIALITÀ**



stabile profilo inferiore rigato

| **Profilo superiore con nervature in rilievo disposte a V**

- › offre una presa per gli zoccoli
- › favorisce il deflusso dei liquidi

DIMENSIONI

SPESSORE 24 mm	LARGHEZZA 65/130 cm	LUNGHEZZA 200 cm
--------------------------	-------------------------------	----------------------------

16 mm  24 mm

APPLICAZIONI

passaggi ripidi

Pendenza
> 6 %



Nella prassi fino ad ora testato con pendenze fino al 15 %

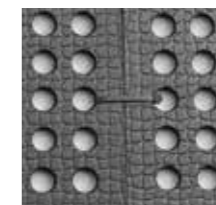


SUOLO NATURALE

LOMAX

| **SPESSORE**
24 mm

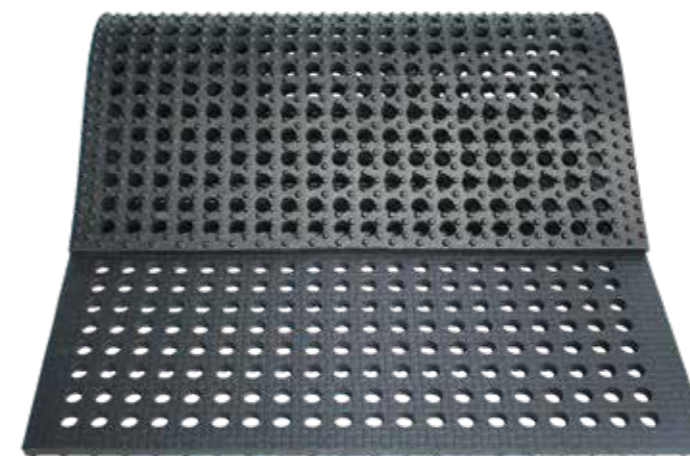
| **LATO SUPERIORE**
Grip



attaccato/legato con fascette



profilo a tacchetti



| **La stabilizzazione semplice del suolo naturale**

- › sviluppato appositamente per terreni fangosi
- › si adatta al terreno
- › posa facile senza bisogno di sottofondo
- › anche come soluzione temporanea (i tappeti possono essere facilmente rimossi e poi posati nuovamente)

DIMENSIONI

SPESSORE 24 mm	LARGHEZZA 110 cm	LUNGHEZZA 175 cm	DIMENSIONE DEL FORO Ø ca. 30 mm
--------------------------	----------------------------	----------------------------	---

19 mm  24 mm

Sono disponibili dimensioni speciali su richiesta.

MONTAGGIO

Posare i tappeti e fissarli insieme con delle robuste fascette



Peter e Monika Werner, Römerstein-Strohweiler, Germania

"A seguito di una raccomandazione, abbiamo coperto le stalle con tappetini di gomma. Oltre all'alimentazione indisturbata, le mucche ora hanno un pavimento morbido su cui possono stare bene. I tappetini possono essere tenuti puliti molto facilmente."

Una sfida di robustezza e comfort

I nostri tappeti per stabulazione fissa sono

- ✓ robusti, confortevoli e resistenti
- ✓ antiscivolo
- ✓ facile da pulire e disinfettare
- ✓ facili da installare

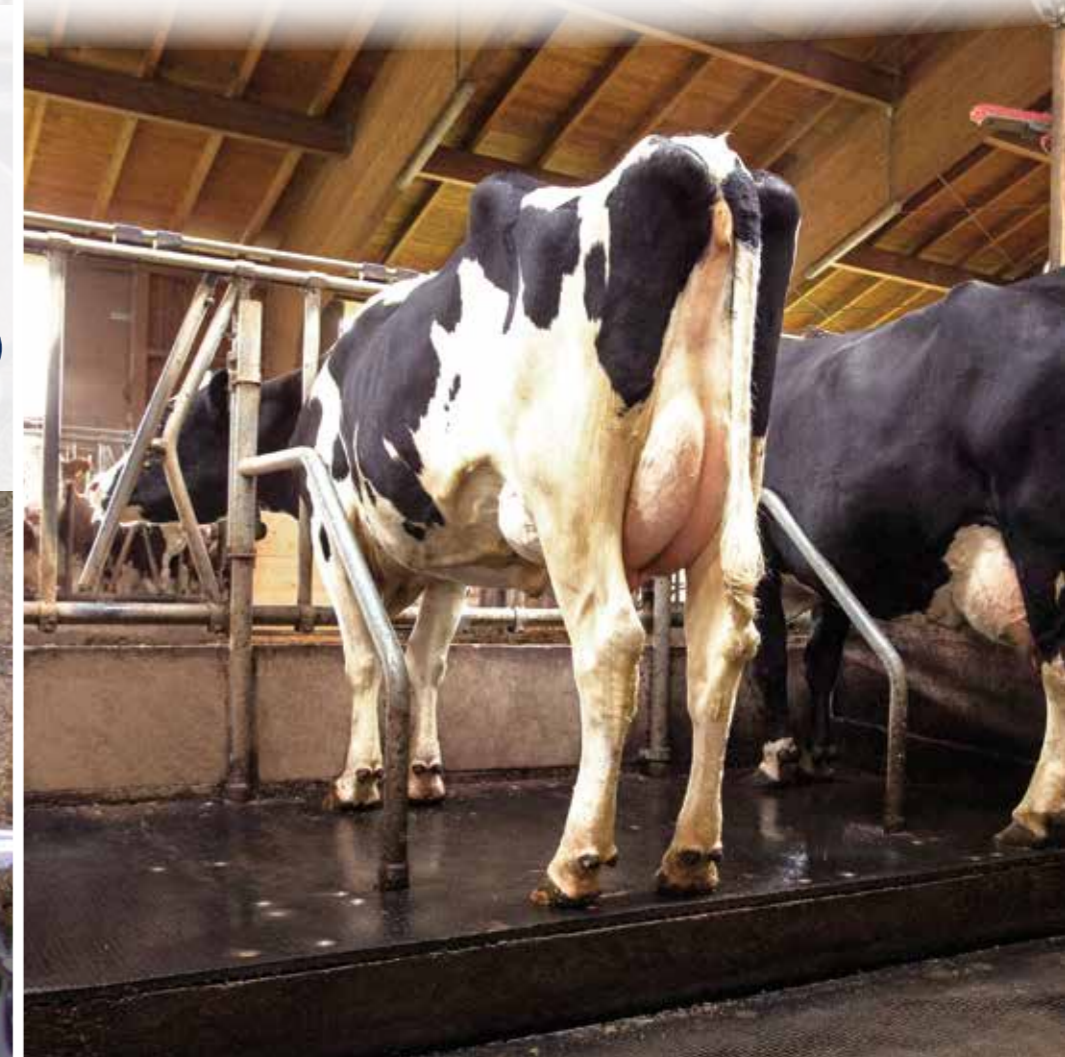
Le vacche in posta rialzata davanti alla mangiatoia

- ✓ sono asciutte e pulite
- ✓ poggiano sul morbido

A proposito:



Stalle con la posta rialzata contribuiscono a diminuire le emissioni di ammoniaca!



STABILAZIONE FISSA / POSTA RIALZATA DAVANTI ALLA MANGIATOIA

LENTA

SPESORE
ca. 3 cm

LATO INFERIORE
profilo a tacchetti a doppia struttura

COMFORT



tacchetti a doppia struttura

- › la morbidezza è data dai tacchetti a doppia struttura nel lato inferiore
- › alta stabilità dimensionale
- › la pendenza morbida nella parte posteriore facilita l'asciugatura della superficie
- › le barriere anti-sporco limitano la penetrazione della sporcizia sotto il tappeto

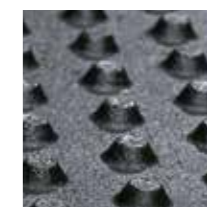
DIMENSIONI

SPESORE	LARGHEZZA	LUNGHEZZA
ca. 3 cm	100 cm	150/157/165/175/185 cm
	110 cm	150/157/165/175/185/200 cm
	120/130 cm	150/157/165/175/185/200/220 cm

ACCESSORI

Profilo-KK per coprire giunture di 4 - 8 cm e chiusure laterali
LARGHEZZA: 13 cm
LUNGHEZZA: 165/180 cm

KEN



profilo a tacchetti

SPESORE
2 cm

LATO INFERIORE
profilo a tacchetti

COMFORT



- › il profilo del lato inferiore con tacchetti semplici consente una morbidezza gradevole
- › stabilità di forma e lunga durata

DIMENSIONI

	SPESORE	LARGHEZZA	LUNGHEZZA
KEN	2 cm	90 cm	130/140/150/165 cm
		100 cm	130/140/150/165/175/185/200/220/350 cm
		110 cm	140/150/165/175/185/200/220/350 cm
		120 cm	150/165/170/175/180/185/200/220/350 cm
		130 cm	150/165/175/185/200/220/350 cm
KEN Puzzle	2 cm	105 cm	140/150/165/175/185 cm
		115 cm	140/150/165/175/185/200 cm
		125 cm	150/165/175/185/200 cm



Andreas Höhensteiger, Rosenheim, Germania

"Con VITA risparmio molta lettiera e la manutenzione è molto semplice. Spesso è sufficiente cambiare la lettiera solo dopo tre o quattro parti. Non ho mai avuto una mucca o un vitello con un'infezione dopo il parto."

Comfort e igiene

- ✓ aumentato comfort di riposo e miglior isolamento termico
- ✓ antiscivolo migliorata - anche per vitelli
- ✓ facile da pulire e disinfettare
- ✓ la lettiera viene utilizzata solo per legare i liquidi e può essere sostituita dopo ogni parto

VITA

Copertura di grandi superfici



| **SPESSORE**
ca. 6,5 cm

| **STRUTTURA A 3 STRATI**

| **COMFORT**



| Struttura a 3 strati (gomma-spugna-gomma)

- > morbidezza ideale e permanente per ogni condizione di carico
- > fabbisogno di lettiera considerevolmente ridotto

| Igiene ottimale

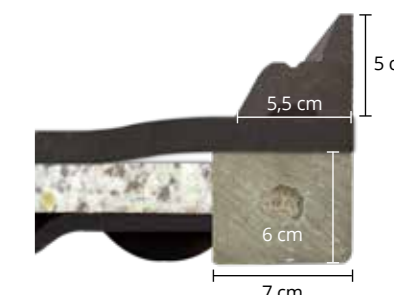
- > rivestimento superiore senza giunture
- > un profilo racchiude l'intero sistema perimetralmente
- > un profilo di copertura crea una giuntura „pulita“ con il muro ostacola l'ingresso dello sporco

DIMENSIONI

VITA

composto da:

	SPESSORE	LARGHEZZA	LUNGHEZZA
VITA LongLine (rivestimento superiore)	15 mm	262/348/440/525 cm	250 - 600 cm in passi da 10 cm
KRAI-PUR (spugna)	25 mm	120 cm	155 cm
VITA Cup (tappeto a forma speciale semisferica)	25 mm	120 cm	135 cm
VITA Top (profilo di copertura)	5 cm	5,5 cm	200 cm
VITA Border (profilo cornice)	6 cm	7 cm	240 cm



SIESTA



| **SPESSORE**
3 cm

| **LATO INFERIORE**
profilo inferiore con effetto cuscino d'aria

| **COMFORT**



- > posa molto facile e flessibile grazie ai 4 lati a puzzle
- > transitabile con mezzi agricoli

DIMENSIONI

SPESSORE	LARGHEZZA	LUNGHEZZA
3 cm	115 cm	170 cm

Puzzle su 4 lati

MONTAGGIO

Nei box piccoli fino a ca. 15 m² i tappeti SIESTA possono essere posati e incastrati tra di loro senza fissaggi

Osservare le relative indicazioni e istruzioni di montaggio KRAIBURG con preziose indicazioni e suggerimenti. Queste Vi vengono messe a disposizione dal Vostro concessionario KRAIBURG oppure sul sito www.kraiburg-elastik.com.

BOX DA PARTO / QUARANTENA

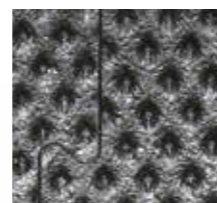


LUOGO DI LAVORO BUCA DI MUNGITURA

ergoMILK

| **SPESSORE**
17 mm

| **SPECIALITÀ**



superficie antiscivolo a forma di diamante



profilo a tacchetti

- › piacevole tangibile morbidezza
- › posizione comoda e sicura
- › isolamento termico
- › facile da pulire e disinfettare

DIMENSIONI

12 mm 17 mm

SPESSORE
17 mm

	LARGHEZZA	LUNGHEZZA
Puzzle su 2 lati	95 cm	173/350 cm (connessione a incastro con puzzle sul lato lungo)
Puzzle su 4 lati	95 cm	170 cm

REQUISITI DEL PAVIMENTO

- › nessun foro, nessun dislivello/gradino

MONTAGGIO

- › posare senza fissaggi (senza l'utilizzo di tasselli o altri tipi di fissaggi)
- › disporre i tappetini e unirli liberamente
- › tutta la superficie della buca del mungitore deve essere rivestita con i tappeti, per evitare punti di inciampo
- › mantenere una distanza di 2-15 cm dalle pareti laterali (come scolo per la pulizia)
- › per adattare i tappeti sul luogo, li si può ritagliare in modo semplice con un coltello affilato

CONSIGLIO

inumidire la lama leggermente e tagliare lungo un listello diritto appoggiato al tappeto.



In generale



Garanzia KRAIBURG

Il nostro nome è sinonimo di qualità. Anche dopo molti anni di utilizzo, i nostri prodotti rimangono stabili nelle forme e morbidi per gli animali.

PRODOTTO	GARANZIA
KEW Plus	gomma: 10 anni*, spugna: 5 anni*
WINGFLEX / WELA / KKM / KIM / CALMA / maxiBOX / POLSTA	10 anni*
profikURA / KURA / KARERA / EMIRA / LOSPA	5 anni
LENTA / KEN	10 anni
VITA / SIESTA	5 anni

* I prodotti qui presentati sono da utilizzare solo come rivestimenti per cuccette di riposo e non per combinazioni come ad esempio cuccette con mangiatoie.

Informazioni dettagliate sulla nostra garanzia (tenendo conto della durata) sono disponibili su richiesta presso il vostro partner contrattuale/rivenditore.



Montaggio

! **Importante: seguite le nostre istruzioni di montaggio e indicazioni!**

- › sono disponibili in diverse lingue
- › le potete ricevere al momento della consegna, dal Vostro concessionario KRAIBURG oppure sul sito www.kraiburg-elastik.com
- › sono disponibili anche video di montaggio di molti prodotti (v. il sito internet)

fotografate semplicemente il codice e scaricate le **istruzioni di montaggio** oppure visionate **video di montaggio**



istruzioni di montaggio



video di montaggio



Consigli per la gestione

- › **Cospargere leggermente i tappeti per cuccette**
 - › ad es. con soffice farina di paglia o materiali minerali in polvere (L'umidità nella zona di riposo tra l'altro è responsabile di lesioni e infezioni cutanee)
- › **Superfici di camminamento con sistema di pulizia a ruspetta:**
 - › adattare la ruspetta secondo le indicazioni
 - › Controllare almeno annualmente la ruspetta e levigare arrotondandoli gli spigoli taglienti
- › **Mantenere le superfici di camminamento e la zona mungitura il più possibile pulite**
 - › Importante per la salute degli zoccoli e per l'antiscivolo!
- › **E'possibile la pulizia con idropulitrici e anche con detergenti comunemente reperibili in commercio**



Tolleranze per i tappeti KRAIBURG

Spessore: +3/-2 mm (tranne che per misure approssimative)

Larghezza + Lunghezza: +/- 1,5 % (DIN ISO 3302-1 Classe di tolleranza M4)

Ulteriori dettagli tecnici sono disponibili su richiesta. I prodotti qui presentati sono da installare solo per gli usi consigliati. Ci si riserva modifiche tecniche. Valgono le nostre condizioni generali di vendita. In sede legale vale la versione tedesca del documento.



Vostro concessionario KRAIBURG:



DISTRIBUTORE ITALIA

Ditta Alberti di Alberti Renzo & C. s.n.c.
Strada Segrada, 1
46044 Goito (Mantova)
ITALIA
Tel: 0376 604888
e-mail: alberti@alberti-import-export.com
www.albertiagri.it
www.alberti-import-export.com



► legt die Weide in den Stall



Italiano

