

## KRAIBURG maxiBOARD

### Vereisten:



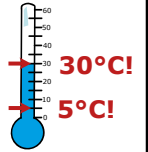
Het rubber in de ligbox is reeds aangebracht met uitzondering van de bevestiging aan de voorzijde van de mat/rol

### Betonvlak:

- dient geen gaten te hebben
- oneffenheden dienen te worden geëgaliseerd

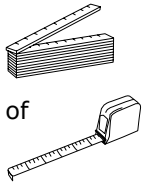
### maxiBOARDs:

dienen een gelijkmatige temperatuur te hebben: min. + 5° C en max. + 30° C (afhankelijk van de uitgangstemperatuur bij levering)

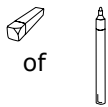


### Dit heeft u nodig:

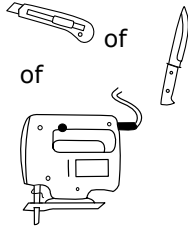
#### Metten:



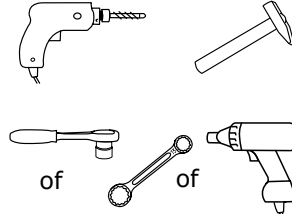
#### Markeren:



#### Snijden:



#### Boren en bevestigen:



#### KRAIBURG bevestigingsmateriaal:

##### bij 3 cm matten / zonder verhogingsprofiel:

- plug  $\varnothing$  10 x 100 mm met
- houtdraadbout (SW 13) - A2
- carrosseriering  $\varnothing$  30 mm - A2

##### bij 6 cm matten / met verhogingsprofiel:

- plug  $\varnothing$  10 x 135 mm met
- houtdraadbout (SW 13) - A2
- carrosseriering  $\varnothing$  30 mm - A2

#### Extra bij 6 cm matten:

#### verhogingsprofiel (hoogte 3 cm)



### ⚠ Let op bij het installeren van de ligboxbedekking en de maxiBOARD:

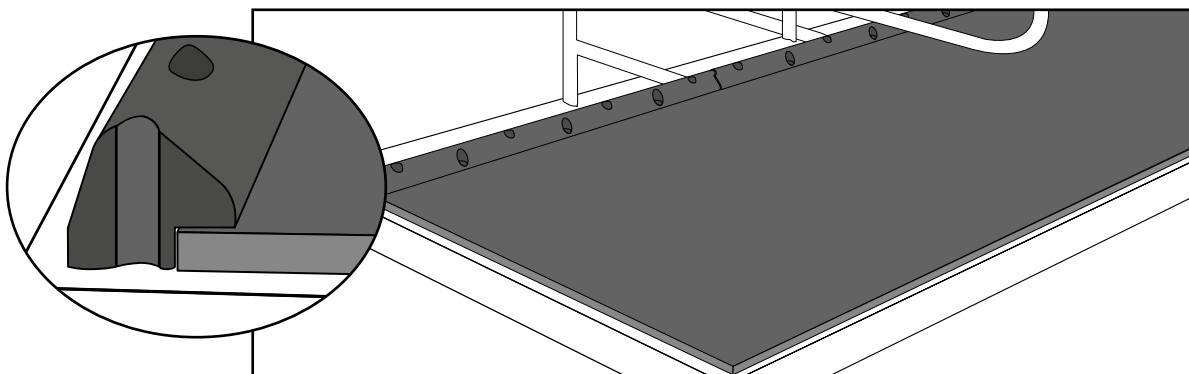
Volg eerst de montageinstructies op voor de ligboxbedekking.

MAAR: de bevestiging van de voorkant van de mat valt samen met de bevestiging van de maxiBOARDs, mat en maxiBOARD worden tegelijkertijd bevestigd!

**Uitzondering:** bevestig eerst het **WELA / WELA Puzzel / WELA LongLine** ligvlakbedekking volledig, monteer vervolgens de maxiBOARDs.

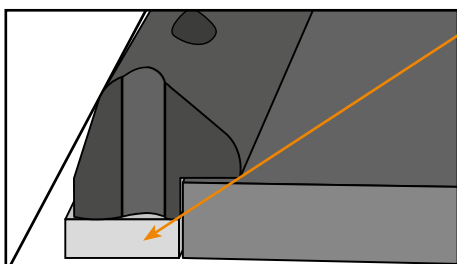
## 1 maxiBOARDs uitleggen

koppel de profielen in elkaar en leg deze strak tegen de matrand



⚠ Niet hard drukken!

### Bij het toepassen van de verhogingsprofielen (bij een matdikte van 6 cm):



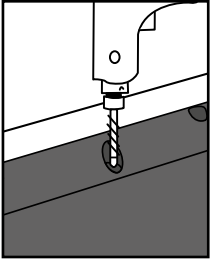
om de maxiBOARDs te verhogen dient er een verhogingsprofiel geplaatst te worden



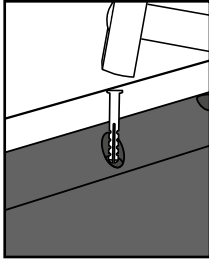
## 2 Bevestigen

- !** Bij 3 cm dikke matten / zonder verhogingsprofiel: plug  $\varnothing$  10 x 100 mm  
 Bij 6 cm dikke matten / met verhogingsprofiel: plug  $\varnothing$  10 x 135 mm

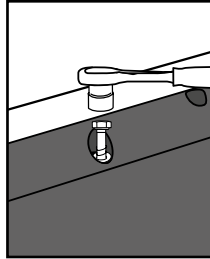
In de voorgefabriceerde bevestigingspunten vastzetten:



boren



kunststofplug  
in slaan



Bout en carrossiering indraaien  
en gelijkmatig vast zetten.  
**Niet te ver draaien, vast is  
vast!**

- !** Alle bevestigingsgaten  
gebruiken!

- !** **Belangrijk:**  
na het boren direct de plug  
in slaan (om te voorkomen  
dat het stof van het boren in  
de gaten komt) en dan pas  
het volgende gat boren.