



# RUBBER BEDEKKING IN DE MELKSTAL





## KOECOMFORT VOOR EEN BETER DIERENWELZIJN

Alleen bij koeien die zich goed voelen en gezond zijn kan er met succes melk geproduceerd worden. Koeien zijn van nature gewend om op een zachte bodem te lopen en hebben daarom zachte bodemomstandigheden nodig.

Eenzijds richten we ons op de gezondheid en het comfort van de dieren en daarmee op de productiviteit van uw dieren. Anderzijds telt natuurlijk ook de lange duurzaamheid van onze innovatieve rubberen stalmatten. Het is onze aandacht voor detail die de producten zo bijzonder gebruiksvriendelijk maakt. Naast dierenwelzijn verbeteren ze ook de arbeidseconomie. Het gebruik van KRAIBURG rubber stalmatten loont dus al na korte tijd!

**Diervriendelijke lig- en loopvlakken zijn de basis voor een hoge melkproductie en lange levensduur!**

## Inhoud

<b>04</b>	<b>OVER KRAIBURG</b>	
04	Over KRAIBURG	
06	Dierenwelzijn en milieubewuste productie	
<b>08</b>	<b>LIGVLAKKEN IN DE LOOPSTAL</b>	
08	Overzicht ligvlakbedekkingen	
13	Boxdek melkvee	KEW Plus <b>NIEUW</b>
17		WINGFLEX
18		Softbed LongLine <b>NIEUW</b>
19	Boxdek melkvee / jongvee	WELA
20		KKM
20		KIM
21	Boxdek jongvee	CALMA
22	Knieboom	ergoBOARD
23		maxiBOARD
24	Verhoogde diepstrooiselbox	maxiBOX
26	Diepstrooiselbox	POLSTA
<b>28</b>	<b>VERHALEN UIT DE PRAKTIJK</b>	
<b>30</b>	<b>LOOPVLAKBEDEKKING EN MELKRUIJTE</b>	
30	Overzicht loopvlakbedekkingen	
36	Dichte loopvlakken met mestschuifstelsel	profiKURA 3D
38		profiDRAIN <b>NIEUW</b>
40		profiKURA P / KURA P
42	Dichte loopvlakken zonder mestschuifstelsel	profiKURA Flex / Form
42		KURA Flex / Form
44	Dichte loopvlakken	KARERA P
<b>46</b>	<b>ROOSTERVLOEREN</b>	
46	Overzicht roostervloermatten	
48	Roostervloer in de loopgang	KURA SB
50		profiKURA S / KURA S
52	Groepshuisvesting jongvee	KURA SB / KURA S
53		LOSPA SB / LOSPA swiss
<b>54</b>	<b>SPECIALE BEDEKKING</b>	
54	Steile loopvlakken	MONTA
55	Natuurlijke ondergrond	LOMAX
56	Grupstal / verhoogde voerstoepl	LENTA
57		KEN
58	Afkalfstal / ziekenstal	
59		VITA / SIESTA
60	Werkplek melken	ergoMILK
<b>61</b>	<b>ALGEMEEN</b>	
61	Garantie, montage, onderhoudstips, toleranties, Dealer zoeken	



## KWALITEIT UIT DUITSLAND

### Onze ervaring is uw voordeel!

Met behulp van een uniek proces ontwikkelen en produceren wij al sinds 1968 innovatieve en hoogwaardige rubberen matten voor de agrarische sector. Met meer dan 200 werknemers combineren wij, in onze vestiging in Tittmoning Duitsland, rubberexpertise met vakkennis uit de veehouderij en behoren wij een van de toonaangevende internationale leveranciers van rubberen bedekkingen. Made in Germany.

### Kwaliteitsborging

Wij testen onze producten zowel in ons eigen laboratorium als in praktijkstallen. Daarnaast laten we ze ook certificeren bij de DLG (Deutsche Landwirtschafts -Gesellschaft) (resultaten op dlq.org). Veel producten zijn getest en goedgekeurd door het bureau voor diervriendelijke veehouderij en het welzijn van dieren in Oostenrijk.

### DIN-conform

Natuurlijk voldoen de producten aan DIN 3763, waarin zowel technische als diergerelateerde minimumnormen voor elastische bedekkingen zijn vastgelegd. Ze worden ingedeeld in klassen op basis van hun vervormbaarheid (hoe hoger de klasse, hoe hoger de vervormbaarheid of zachtheid).

### Boegbeeld voor transparantie

Om onze kwaliteit en ons energiemangement constant te houden, zijn we gecertificeerd volgens de Norm ISO 9001 en ISO 50001.

Wij zijn het eerste bedrijf met het DLG-kwaliteitslabel CONTINU GETEST! Het gehele productieproces wordt regelmatig onderzocht - van grondstof tot eindproduct. De milieuvriendelijkheid wordt ook gecontroleerd door de PAK-test volgens DIN 3762.

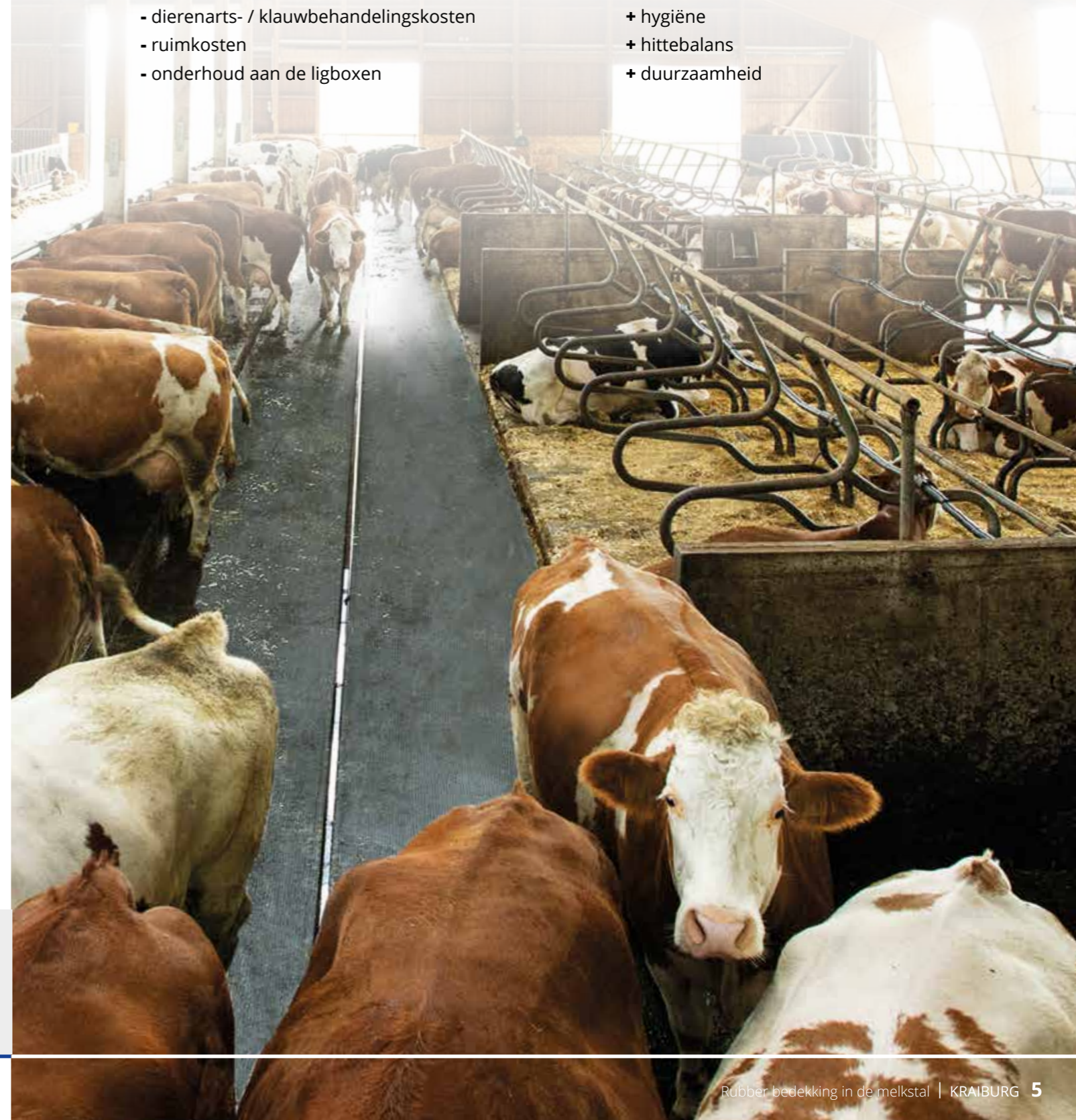
# ... UW SLEUTEL TOT SUCCES

## MINDER

- uitglijden & letsel na val
- klauwbeschadigingen
- kreupelheid
- ligbeschadigingen
- lawaai & stress
- dierenarts- / klauwbehandelingskosten
- ruimkosten
- onderhoud aan de ligboxen

## MEER

- + comfort
- + mobiliteit
- + melkproductie
- + vruchtbaarheid
- + natuurlijk diergedrag
- + hygiëne
- + hittebalans
- + duurzaamheid





## DIERENWELZIJN EN MILIEUBEWUSTE PRODUCTIE HAND IN HAND

### Van grondstof tot de koe!

### Vermindering van ammoniakemissies

**Urine** op de loopvlakken is de belangrijkste bron voor de vorming van ammoniak in de stal. Daarom moet **het snel afgevoerd worden** (via afschot, glad oppervlak, enz.). Op een harde ondergrond kunnen de dieren bovendien uitglijden.

Onze speciaal ontwikkelde rubberen vloeren **verminderen de uitstoot**, zijn **zacht voor het dier**, bieden de **nodige grip** en zorgen voor **droge klauwen!**

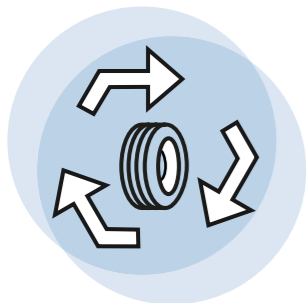


### Zinvol upcyclen

Banden zijn een **ideale grondstof**: Zo juist zorgden ze nog voor uw veiligheid op straat. Door gebruik op de weg ontbreekt er slechts een paar millimeter profiel. Duurzame producten voor de veehouderij maken we door het restant van het loopvlak te gebruiken die de **belangrijke eigenschappen van de band behouden (maatvast, elastisch,**

**slijtvast)**. Bandenrubber bevat veel **waardevol rubber** en kan daarom op een ecologisch **duurzame manier opnieuw worden gebruikt**.

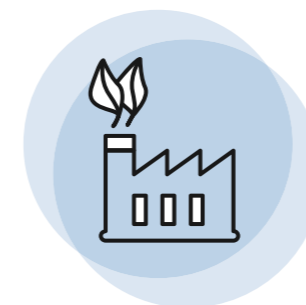
Door ons geavanceerde productieproces kan het snijafval van onze producten opnieuw worden gebruikt, d.w.z. we kunnen bijna zonder **afval produceren**.



### Positieve ecologische balans

Uit een onderzoek van BOKU Wenen blijkt dat **rubberen stalmatten** in het loopgebied niet alleen **positief** beoordeeld kunnen worden op het gebied van **dierenwelzijn**, maar ook vanuit **milieuoogpunt**. De milieukosten die de productie en het transport van rubbermatten met zich meebrengen, kunnen

ruimschoots worden gecompenseerd door een verbetering van het dierenwelzijn. Het gebruik van rubberen matten in het loopgebied **verbetert de gezondheid van de klauwen** en het welzijn van de koeien. Dit resulteert in een **hogere melkproductie**, die op zijn beurt de **milieu-impact per kg melk vermindert**.



### Transparant testen op relevante verontreinigende stoffen

Als **1e BEDRIJF** hebben wij onze producten bij de DLG voor de **PAK-test** geregistreerd en zijn **met vlag en wimpel geslaagd!**

Als onderdeel van de DLG-kwaliteitsaudit CONTINU GETEST worden ze nu **regelmatig getest** (testprocedure volgens DIN 3762) - geheel in de zin van een milieubewuste productie en consumentenbescherming.

#### Wat zijn PAK's?

PAK's (polycyclische aromatische koolwaterstoffen) ontstaan bij verbranding van organische materialen en zijn alom vertegenwoordigd in onze omgeving. Sommige worden als kankerverwekkend beschouwd.



### Het "zachtmaak"-product is bepalend

Doorslaggevend is het feit of PAK's uit de producten in het milieu terecht komen, d.w.z. migreren, of niet. Veiligheid voor het milieu en de gezondheid is belangrijk voor ons:

**In plaats van minerale weekmakeroliën gebruiken wij plantaardige oliën van Europese teelt!**



Uit het marktonderzoek van de DLG wordt aangetoond dat sommige in de markt verkrijgbare matten de richtlijnen van de PAK overschrijden en als kritisch beschouwd dienen te worden.

**Met de uitslag van onze PAK-test bewijzen we: Het kan ook anders!**



# LIGPLAATSEN IN DE LOOPSTAL

## KRAIBURG ligplaatsbedekkingen zijn:

- ✓ robuust en duurzaam comfortabel
- ✓ huidvriendelijk en minder kwetsuren
- ✓ slipvast
- ✓ makkelijk in onderhoud
- ✓ eenvoudig te monteren
- ✓ ook geschikt voor de buitenruimte

## Ligplaatsbedekkingen

# Meer dierenwelzijn & minder arbeid

Voor een stabiele hoge melkproductie zijn diervriendelijke veehouderijmethoden nodig. Voor de ligplaatsen betekent dit **comfortabele, slipvaste en schone ligboxen** waarin de koeien graag meer dan de helft van de dag in een ontspannen houding doorbrengen. Dit ontziet de gewrichten, ontlast de klauwen en verhoogt zo het dierenwelzijn.

### Betere gewrichtsgezondheid



175 %  
meer gezonde  
gewrichten



74 %  
minder  
verwondingen

na 15 maanden op KEW Plus

Bron: Mathis, 2006



### Hogere melkproductie



ca. 1,5 kg  
meer melk per koe en per dag

(vergeleken met een harde rubberen mat)

Bron: LfL Sachsen, 1999

### Minder strooisel en onderhoud nodig



Ø 85 %  
minder stro



Ø 2,8 uur  
minder arbeid

per koe en jaar

(in vergelijking met de diepstrooiselbox met stro)

Bron: Heidenreich, 2007



## KRAIBURG ligplaatsbedekkingen zijn uitgevoerd met veel extra functies

Onze speciaal ontwikkelde matten voor het liggedeelte hebben zich in de praktijk al miljoenen keren bewezen.

Het zijn de, op het eerste gezicht, **onopvallende details die het verschil maken.**

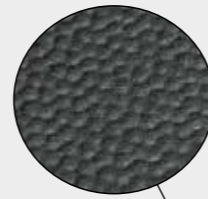
### | De voorgefabriceerde gaten vergemakkelijken de montage

- › KRAIBURG ligmatten worden met 2 - 4 bevestigingen per ligplaats bevestigd aan de kopzijde van de mat (eventueel extra bevestigen met zijprofielen)
- › eenvoudige en veilige montage



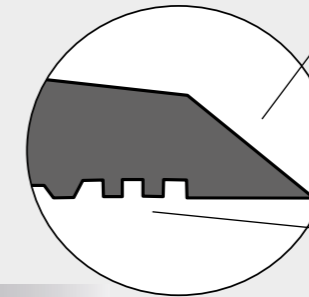
### | Bewezen oppervlak

- › gripvast maar niet ruw
- › voor goede hygiëne en en tred zeker
- › houdt het strooisel goed op de plaats



### | Geïntegreerd afschot

- aan het achterste gedeelte
- › waardoor de mat sneller opdroogt



### | Achterste rand

- › **afgeschuind**
- › ontziet de gewrichten
- › geen struikelgevaar

### | Diervriendelijke knieboom

- › maakt een natuurlijke lighouding mogelijk

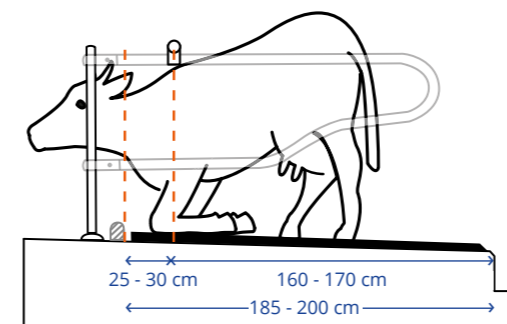
### › Afdichtlippen / vuilkeringen

- › vermindert het binnendringen van vuil



## LANGERE LIGPLAATSLENGTES

In de praktijk zijn de ervaringen met langere ligplaatsen in de boxbedekken zeer positief. Met de juiste boxaanpassing en -controle positioneren de koeien zich beter in de boxen en liggen ze recht en zichtbaar meer ontspannen dankzij de meer vrije ruimte aan de voorkant. In dat geval laat men volgens de algemene aanbeveling de schoftboom op een horizontale afstand van de achterraand van 160 - 170 cm.



### Minimumafstand schoftboom - knieboom: 25 - 30 cm

Dit voorkomt dat koeien tegen de knieboom botsen als ze gaan liggen en zich te ver naar achteren gaan verplaatsen. De koe kan goed liggen, opstaan en ontspannen liggen, bij voorkeur met een voldoende **lange ligplaats (> 190 cm)**. Dan kunnen de koeien nog steeds met de achterpoten in de box staan.

### | Ligmatten in XL-lengte (bijv. KEW Plus, KIM, maxiBOX) voor meer vrijheid tijdens het liggen, het gaan liggen en opstaan

- › vermindert het schuin liggen en verbetert de lighoudingen
- › staarten liggen overwegend in de box
- › koeien en ligplaatsen zijn merkbaar schoner
- › het risico van onthaarde gebieden rond de sronggewrichten wordt verminderd
- › in veel gevallen kan een knieboom achterwege blijven

## KRAIBURG ligplaatsbedekkingen in één overzicht

Wij bieden voor elke behoefte geschikte ligmatten aan in **verschillende comfortniveaus**, met een indrukbaarheid tot meer dan 4 cm. Alle producten hebben de **bewezen KRAIBURG-kwaliteit**, die zich na jarenlang gebruik in de stal heeft bewezen: Onze robuuste matten **blijven vormvast en blijvend zacht**. Zelfs de zachtste ligsystemen blijven bijna even zacht, zelfs na intensief continu gebruik.

PRODUCT	COMFORT	ELASTICITEIT VOOR EN NA DE KOEVOET-TEST	VARIANTEN	PAGINA
<b>Boxdek melkvee</b>				
<b>NIEUW</b> KEW Plus	★★★★★			13
WINGFLEX	★★★★☆			17
<b>NIEUW</b> Softbed LongLine	★★★★☆			18
<b>Boxdek melkvee / jongvee</b>				
WELA	★★★★☆			19
KKM	★★★★☆			20
KIM	★★★★☆			20
<b>Boxdek jongvee</b>				
CALMA	★★★★☆			21
<b>Kniebomen</b>				
ergoBOARD / maxiBOARD				22
<b>Verhoogde diepstrooiselbox</b>				
maxiBOX				24
<b>Diepstrooiselbox</b>				
POLSTA				26

Indrukbaarheid in mm

■ voor koevoet-test ■ na koevoet-test

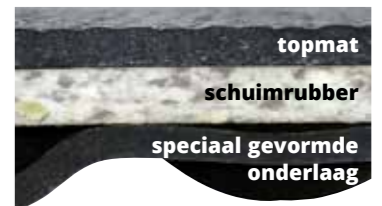
Bron: laboratorium KRAIBURG (kijk ook in onze DLG-testverslagen - dl.org)

- Enkele mat
- Enkele mat met koppelprofiel
- Puzzelmat
- LongLine-variant (rollensysteem)



# COMFORT UIT DE TOPKLASSE

## KEW Plus matras systemen



### | 3-laagse opbouw - zacht en stabiel

- > uitstekende indrukbaarheid en aanpassing voor elke belasting
- > bewezen kwaliteit sinds 2004

### | Zacht liggedeelte binnen de matranden

- > ondersteunt de juiste positionering van de koe en ontziet de gewrichten
- > verbetert de slipvastheid

### | Ook verkrijgbaar in XL-lengte voor meer vrijheid bij het liggen, gaan liggen en opstaan

### | XL-liglengte ook met TarsaCare-spronggewrichtzone in het achterste derde deel van de mat

- > met prettig aanvoelende bolsegmenten zodat de spronggewrichten droog liggen

**NIEUW**



7 cm dik

## KEW Plus

De klassieker sinds 2004



| **DIKTE**  
ca. 6 cm

| **3-LAAGSE OPBOUW**

| **COMFORT**



Geschikt voor zwevende boxen en R-boxen



| **Afdichtlippen omsluiten het schuimrubber inzetstuk en de onderlaag volledig**  
 › Schuimrubber is beschermd



Montage met het koppelprofiel

### AFMETINGEN

DIKTE ca. 6 cm	BREEDTE – regelbaar door profielbreedte			LENGTE 183 cm
	Mat	Profiel	Ligplaats	
	107 cm	8 cm	115 cm	
	112 cm	8 cm	120 cm	
	112 cm	13 cm	125 cm	
	112 cm	18 cm	130 cm	

(vanaf een breedte van 120 cm)

### TOEBEHOREN

**Eindprofiel voor de zijkant**  
eindprofiel  
**BREEDTE: 6,3 cm, LENGTE:**  
183 cm

## KEW Plus LongLine

De naadloze



| **DIKTE**  
ca. 7 cm

| **3-LAAGSE OPBOUW**

| **COMFORT**



Alleen geschikt voor zwevende boxen

| **Achter comfortabele overgang met afschot**  
 › zacht en stabiel tegelijk

| **Koppelgroeven grijpen passend in elkaar**  
 › vergemakkelijkt de professionele montage

### AFMETINGEN

<b>DIKTE</b> ca. 7 cm	<b>BREEDTE</b> 180/192 cm	<b>LENGTE</b> 2,5 - 35 m in 10-cm-stappen
--------------------------	------------------------------	---

**Eindprofielen voor de zijkant** rechts en links  
**BREEDTE: 10 cm, LENGTE: 180/192 cm**

**TOEBEHOREN**  
**Koppelprofiel** voor het verbinden van twee banen  
**BREEDTE: 15 cm, LENGTE: 180/192 cm**



# KEW Plus TarsaCare **NIEUW**

Matras systeem met soepele sronggewrichtzone

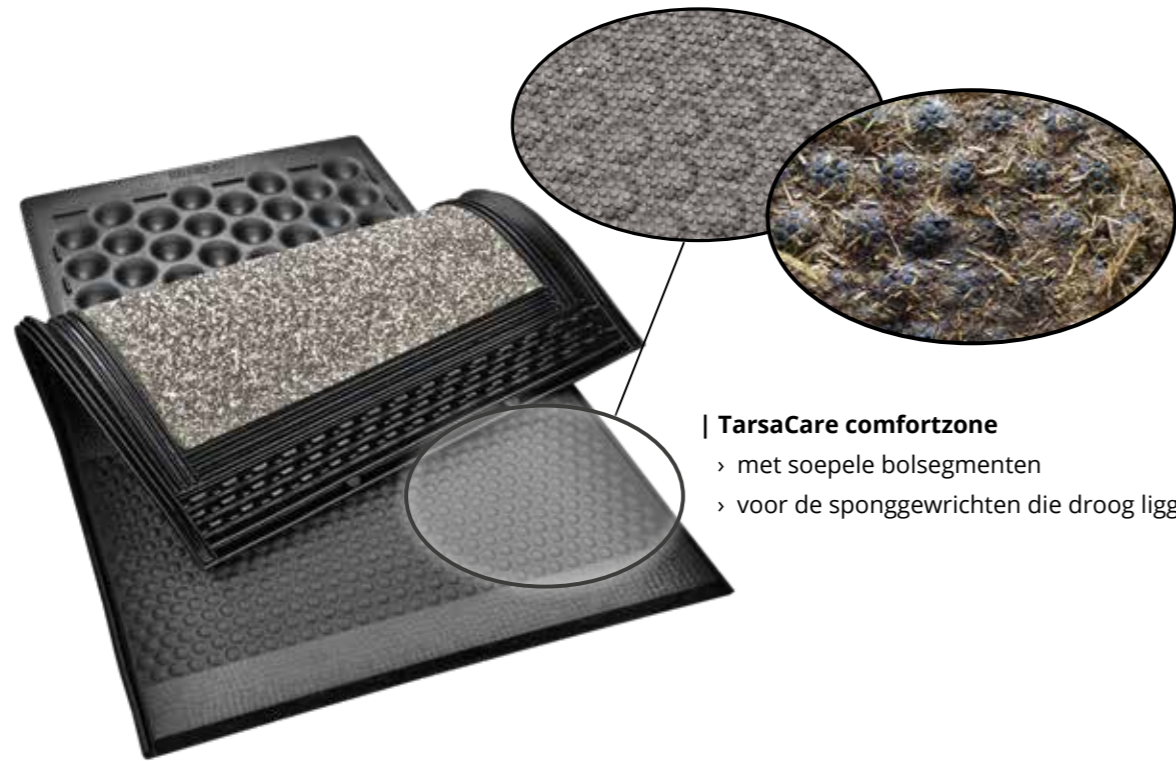
| **DIKTE**  
ca. 6 cm

| **3-LAAGSE OPBOUW**

| **COMFORT**



Geschikt voor zwevende boxen en R-boxen



| **TarsaCare comfortzone**  
 › met soepele bolsegmenten  
 › voor de sronggewrichten die droog liggen

| **Speciaal ontworpen TarsaCare sronggewrichtzone in het achterste derde deel van de mat**

- › gevoelige sronggewrichten kunnen voorzichtig liggen
- › betere ventilatie van de huid zorgt voor een drogere vacht
- › zelfs kleine hoeveelheden strooisel blijven goed – ondersteunt de organische laagopbouw
- › verbeterde tredzekerheid, vooral bij het opstaan en verlaten van de ligbox

| **XL-liglengte voor meer vrijheid bij het liggen, gaan liggen en opstaan**

**AFMETINGEN**

DIKTE ca. 6 cm	BREEDTE – regelbaar door profielbreedte			LENGTE 192 cm
	Mat	Profiel	Ligplaats	
	112 cm	8 cm	120 cm	
	112 cm	13 cm	125 cm	
	112 cm	18 cm	130 cm	

**TOEBEHOREN**

**Eindprofiel voor de zijkant**  
eindprofiel  
**BREEDTE: 6,3 cm, LENGTE:**  
183 cm



# ZACHT EN MET VLEUGELS

## WINGFLEX



| **DIKTE**  
ca. 6 cm

| **ONDERZIJDE**  
vleugelprofiel

| **COMFORT**



Geschikt voor zwevende boxen en R-boxen



| **Vleugelprofiel – stabiel en flexibel tegelijk**

- › mat vormt zich mooi om de liggende koe
- › puntbelastingen (opstaan, gaan liggen) worden opgevangen door de steunnoppen



Montage met het koppelprofiel

**AFMETINGEN**

DIKTE ca. 6 cm	BREEDTE – regelbaar door profielbreedte			LENGTE 183 cm
	Mat	Profiel	Ligplaats	
	102 cm	8 cm	110 cm	
	102 cm	13 cm	115 cm	
	112 cm	8 cm	120 cm	
	112 cm	13 cm	125 cm	
	112 cm	18 cm	130 cm	

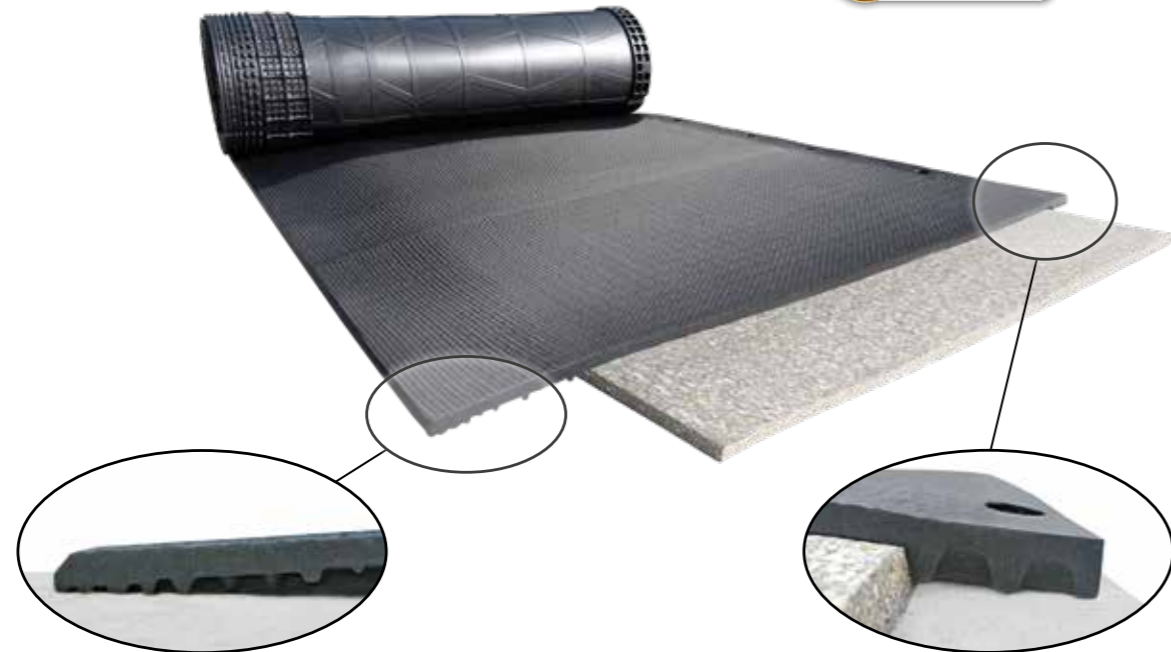
**TOEBEHOREN**

**Eindprofiel voor de zijkant**  
eindprofiel  
**BREEDTE: 6,3 cm, LENGTE:**  
183 cm

# Softbed LongLine

## Rol systeem met 2 lagen

**NIEUW**



**Achterste gedeelte: afgeschuinde achterrand met afschot**

- > vocht loopt makkelijker weg
- > spaart de gewrichten en geen struikelgevaar

**Geïntegreerde verzwaarde rand aan de kop met verzonken bevestigingspunten**

- > vergemakkelijkt de professionele montage

**2-laagse opbouw**

- > naadloos en blijvende zachtheid voor elke belasting

**Een naadloze, door schuimrubber ondersteunde zachtheid binnen de randen van de rol**

- > ondersteunt de juiste positionering van de koe
- > verbetert de grip

**Slimme rolconstructie: alles uit één mal**

- > geïntegreerde afdichtlippen en vuilringen verminderen het binnendringen van vuil en beschermen het schuimrubber
- > trapeziumvormige versteviging over het schuimrubber verbetert de stabiliteit en duurzaamheid
- > voorbereide, verzonken bevestigingspunten in het kopgedeelte vergemakkelijken de installatie

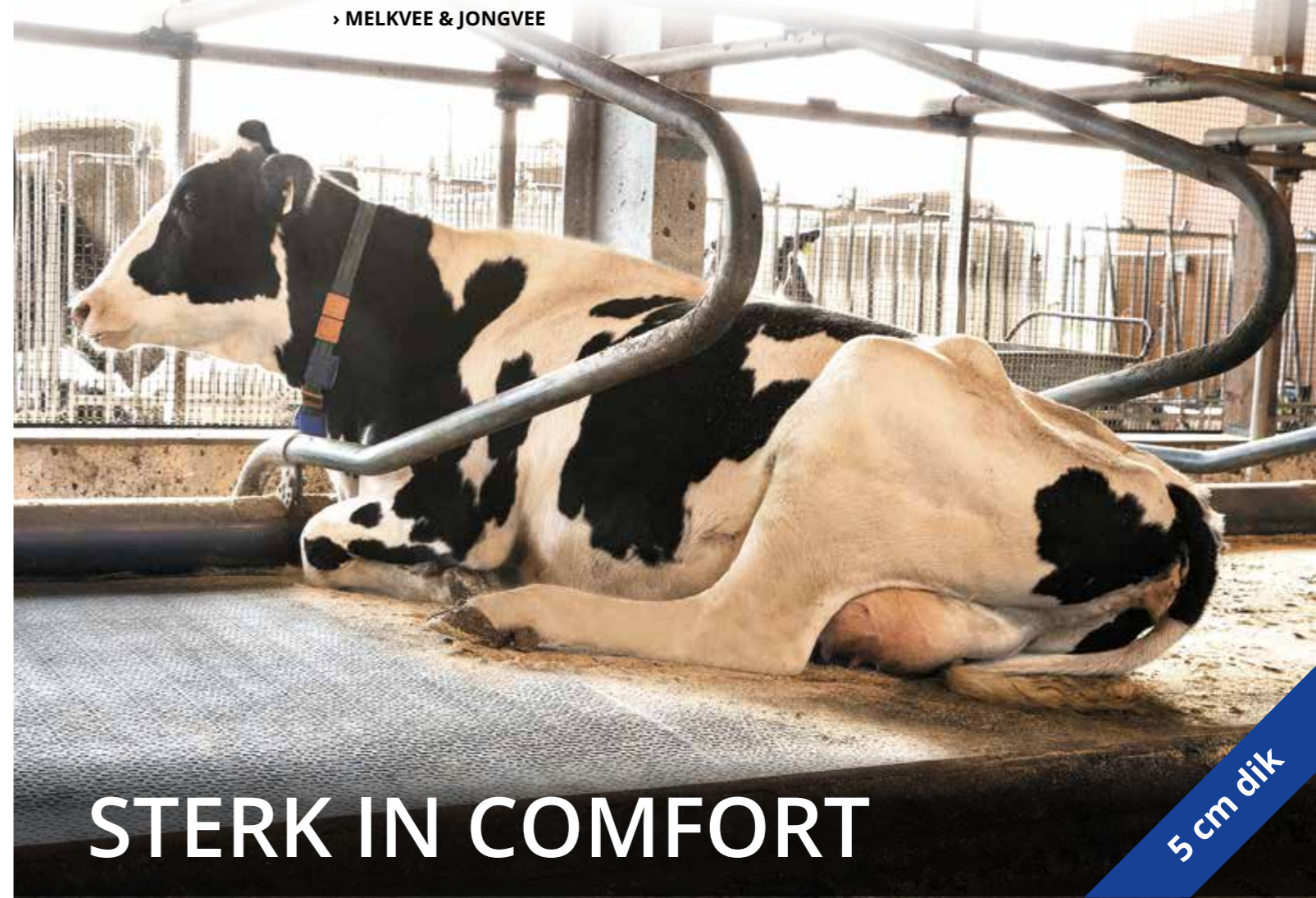
**AFMETINGEN**

DIKTE	BREEDTE	LENGTE
ca. 5 cm	180 cm	2,5 - 35 m in 10-cm-Schritten

**Eindprofielen voor de zijkant** rechts en links  
**BREEDTE:** 9 cm, **LENGTE:** 170 cm

**TOEBEHOREN**

**Koppelprofiel** voor het verbinden van twee banen  
**BREEDTE:** 13 cm, **LENGTE:** 170 cm



**STERK IN COMFORT**

**5 cm dik**

# WELA



**DIKTE**  
ca. 5 cm

**ONDERZIJDE**  
vleugelprofiel

**COMFORT**



Alleen geschikt voor zwevende boxen

**Stabiel vleugelprofiel**

- > past zich aan de lichaamsvorm aan

**AFMETINGEN**

	DIKTE	BREEDTE	LENGTE
<b>WELA</b>	ca. 5 cm	110/115/120/125 cm	183 cm
<b>WELA Puzzle</b>	ca. 5 cm	110/120 cm	183 cm
<b>WELA LongLine</b>	ca. 5 cm	165/170/183 cm	2,5 - 20 m in 10-cm-stappen

**WELA LongLine**  
**Eindprofielen voor de zijkant** rechts en links  
**BREEDTE:** 9 cm, **LENGTE:** 165/170/183 cm

**TOEBEHOREN**

**Koppelprofiel** voor het verbinden van twee rollen  
**BREEDTE:** 13 cm, **LENGTE:** 165/170/183 cm

## KKM

| **DIKTE**  
ca. 3 cm

| **ONDERZIJDE**  
honingraatprofiel

| **COMFORT**



| De meest bewezen mat

### AFMETINGEN

	DIKTE	BREEDTE	LENGTE
KKM	ca. 3 cm	120/125 cm 115/120/125 cm	170 cm 183 cm
KKM Puzzle	ca. 3 cm	120 cm 110/120 cm	170 cm 183 cm
KKM LongLine	ca. 3 cm	170/183 cm	2,5 - 50 m in 10-cm-stappen

### TOEBEHOREN

**KK-profiel** voor het overbruggen van naadbreedten van 4 - 8 cm (bijv. bij R-boxen of bij het instrooien met fijne materialen) of voor het afdekken van zijkanten

**BREEDTE:** 13 cm **LENGTE:** 165/180 cm



# FLEXIBEL & ROBUUST

## KIM

| **DIKTE**  
ca. 3 cm

| **ONDERZIJDE**  
luchtkussenprofiel

| **COMFORT**



| Ook verkrijgbaar in XL-lengte voor meer vrijheid bij het liggen, gaan liggen en opstaan

### AFMETINGEN

	DIKTE	BREEDTE	LENGTE
KIM	ca. 3 cm	110/115/120/125 cm 110/115/120/125/130 cm	170 cm 183 cm
KIM Puzzle	ca. 3 cm	110/120 cm 110/120/125 cm	170 cm 183 cm
KIM LongLine	ca. 3 cm	160/170/180/192 cm	2,5 - 50 m in 10-cm-stappen

### TOEBEHOREN

**KK-profiel** voor het overbruggen van naadbreedten van 4 - 8 cm (bijv. bij R-boxen of bij het instrooien met fijne materialen) of voor het afdekken van zijkanten

**BREEDTE:** 13 cm, **LENGTE:** 165/180 cm

## CALMA

Speciaal voor jongvee



| **DIKTE**  
ca. 3 cm

| **ONDERZIJDE**  
luchtkussenprofiel

| **COMFORT**



| **Montage onafhankelijk van de boxafdeling**

- › puzzelverbindingen sluiten nagenoeg naadloos op elkaar aan
- › onderzijdeprofiel overal zacht, ook in het gebied van de van de puzzelverbinding

### AFMETINGEN

DIKTE	BREEDTE	LENGTE
ca. 3 cm	115 cm	140/150/160/170/180 cm

## Comfortabel liggen met vrije ruimte aan de voorkant

### Onze kniebomen van rubber

- ✓ **ideale aanvulling** voor de stuurrichting van de koe in de ligbox
- ✓ de aangename zachte rand maakt de natuurlijke ligpositie met het uitgestrekte voorbeen mogelijk
- ✓ beschermt de voorkniegewrichten bij het opstaan
- ✓ te combineren met verschillende ligmatten
- ✓ eenvoudig te monteren (ook nadien)

# De zachte kering KNIEBOMEN VAN RUBBER



## ergoBOARD

| **HOOGTE**  
18,5 cm

| **SPECIALITEIT**  
zeer veerkrachtig



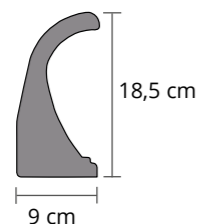
achterkant

### | De elastische knieboom van rubber

- > zeer elastisch en comfortabel
- > geschikt voor ligboxbreedtes vanaf 115 cm

### AFMETINGEN

**LENGTE**  
115/120 cm



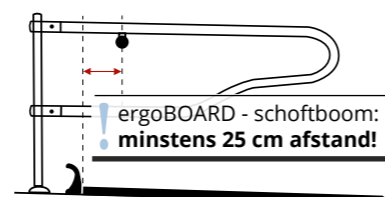
### MONTAGE

5 bevestigingen / stuk

**Let op:**  
De montage van ergoBOARD is alleen mogelijk bij een ligboxbreedte van 115 cm, per box een ergoBOARD.

Alleen geschikt voor boxdekken.

### Belangrijk: Minimale afstand aanhouden



ergoBOARD - schoftboom:  
**minstens 25 cm afstand!**

## maxiBOARD

| **HOOGTE**  
11 cm

| **SPECIALITEIT**  
robuust



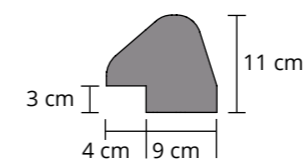
Toebehoren:  
Profiel van kunststof te gebruiken voor het ophogen voor KEW Plus of WINGFLEX

### | De robuuste knieboom van rubber

- > eenvoudig instrooien vanaf de kop van de box is mogelijk
- > passend voor elke ligboxbreedte

### AFMETINGEN

**LENGTE**  
175 cm



### MONTAGE

7 bevestigingen / stuk

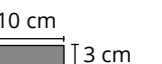
### TOEBEHOREN

**Profiel** van kunststof voor het ophogen van de maxiBOARD voor montage op KEW Plus of WINGFLEX

**LENGTE:** 200 cm

**MONTAGE**

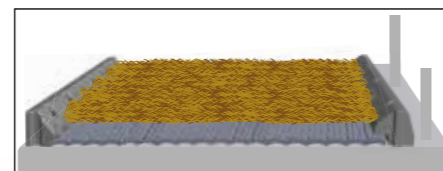
wordt tegelijk met de maxiBOARD gemonteerd





## DE COMFORTABELE DIEPSTROOISELBOX

- ✓ het hele jaar door functionele betrouwbaarheid en constant comfort
- ✓ elastische afwerking voor en achter
- ✓ afvoersysteem bevordert hygiëne



↓  
minder  
strooisel

(in vergelijking met de klassieke diepstrooiselbox)

↓  
minder  
arbeid

## maxiBOX 4-componentensysteem



### | maxiLONGLINE - rubberen stalmat (rol)

- › duurzame zachtheid dankzij soepel luchtkussenprofiel aan de onderkant
- › U-vormige oppervlakteprofilering houdt strooisel bijzonder goed vast
- › dankzij geïntegreerd afschot in het achterste gedeelte en drainagegroeven en -openingen kunnen vloeistoffen weglopen

### | maxiBOARD - rubberen knieboom

- › diervriendelijk, elastisch en robuust
- › eenvoudig instrooien vanaf de kop van de box is mogelijk

### | maxiSTEP - rubberen profiel achter

- › elastisch en ergonomisch afgeschuind voor comfortabel gaan liggen en comfortabele lighouding
- › geïntegreerde drainageopeningen

### | maxiPROFIL XL - lengteprofiel als ligplaatskering

- › vermindert het verschuiven van het strooisel

| Ook verkrijgbaar in XL-lengte voor meer vrijheid bij het liggen, gaan liggen en opstaan

| **DIKTE**  
ca. 3 cm

| **BOVENZIJDE**  
U-vormige  
profilering

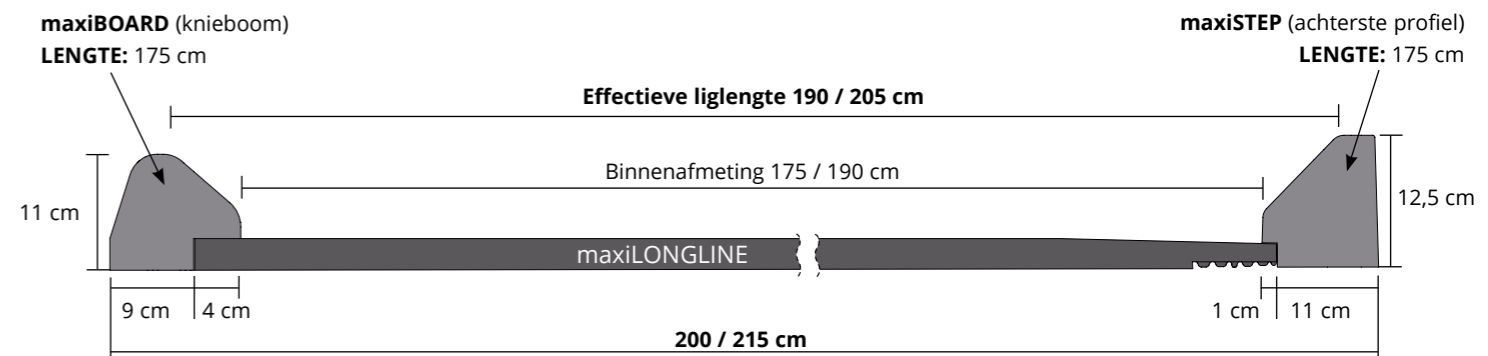
| **ONDERZIJDE**  
luchtkussen



achterste gedeelte met geïntegreerde drainage

**Aanbevolen  
strooisellaag:**  
ca. 3 - 5 cm

### AFMETINGEN



### maxiLONGLINE (rubberen stalmat)

DIKTE	LENGTE	BREEDTE
ca. 3 cm	2,5 - 50 m in 10-cm-stappen	180/195 cm (speciale maten op aanvraag)

### maxiPROFIL XL

(als zijdelingse ligplaatskering op maxiLONGLINE, als afwerking langs de zijkanten, voor het afdekken van voegen)

LENGTE: 173 cm, BREEDTE: 13 cm, HOOGTE: 8 cm



### VOORWAARDEN VOOR HET BETONOPPERVLAK

- › min. 3 % afschot
- › ca. 10 cm hoog

**Minder strooisel & werk**



Ø 146 kg  
minder stro



Ø 18 Min.  
minder arbeid

**per koe en jaar**

(in vergelijking met de klassieke diepstrooiselbox met stro)

Bron: Pausch, Moser, 2020

**Gezondere gewrichten**



17 %  
gezondere voorkniegewrichten

na slechts 3 maanden op POLSTA

Bron: Ofner-Schröck et al., 2018

# POLSTA



- | **DIKTE**  
ca. 10 cm
- | **2-LAAGSE OPBOUW**
- | **BOVENZIJDE**  
luchtkussen
- | **ONDERZIJDE**  
vleugelprofiel

POLSTA is speciaal ontwikkeld voor het voorste gedeelte van de diepstrooiselbox. Koeien graven hier vaak ongewenste kuilen, die alleen onder controle kan worden gehouden door uitgebreide onderhoudsmaatregelen. POLSTA biedt hier een oplossing!

**| Het 10 cm dikke „kussen“ bestaat uit 2 functionele lagen**

**| Bovenlaag met luchtkussenprofiel**

- › houdt het strooisel bijzonder goed op zijn plaats en is lekker zacht
- › bevestigingen zijn rondom verzonken in de rand van de mat weggewerkt
- › comfortabele overgang van mat naar het strooisel



**| Onderlaag met vleugelprofiel**

- › ideale demping van puntbelasting bij het opstaan en gaan liggen

| De diepstrooiselbox blijft aan de achterkant ongewijzigd

**| Vervangt de onderste, dikke laag in het moeilijk te onderhouden gebied van de diepstrooiselbox**

- › zorgt voor een langdurige, stabiele en comfortabele ondergrond
- › beschermt de voorkniegewrichten
- › vermindert de arbeid en de hoeveelheid strooisel

Na de montage wordt de diepstrooiselbox zoals gebruikelijk ingestrooid



**AFMETINGEN**

DIKTE	BREEDTE	LENGTE
ca. 10 cm	110 cm	91 cm

# HET DIEPSTROOISELKUSSEN

## De ideale aanvulling

De positieve ervaringen spreken voor zich!

## Wat onze klanten zeggen:

### Eenvoudig en snel onderhoud

"De dieren accepteren de KEW Plus heel goed, zelfs beter dan de diepstrooiselbox. Onderhoud is eenvoudiger en sneller dan met diepstrooiselboxen, en men kan veel tijd besparen. Ik wilde eerst de boxdekken met de matten uitproberen, sindsdien heb ik ze allemaal omgebouwd."

Boerderij Vorbuchner,  
Reischach, Duitsland



### Geen verwondingen - zeer goed ligcomfort

"Vroeger werden houten palen vastgezet als kniebegrenzingsen, maar hierdoor kregen de koeien na verloop van tijd open plekken. Dankzij het **ergo-BOARD** heb ik dit probleem niet meer."

Michael Ranninger,  
Feldkirchen, Oostenrijk



### Zeer arbeidsefficiënt

"Dankzij de **WINGFLEX** gebruik ik veel minder strooisel, omdat de koeien al zacht op het rubber liggen en het strooisel alleen nodig is om bijvoorbeeld urine te absorberen. Daardoor zijn de matten zeer arbeidsefficiënt."



Tobias Oberhauser,  
Vachendorf, Duitsland



### Evenwichtige klauwslijtage

"De koeien zijn op de **profiKURA P** duidelijk actiever en glijden helemaal niet meer weg! De gezondheid van klauwen is sindsdien ook verbeterd. Destijds, op het opgeruwde beton, was de slijtage van de klauw veel te hoog; met **profiKURA P** is de slijtage in balans. Daar ben ik nu erg blij mee."



Boerderij Pfeiffer-Vogl,  
Haselbach, Oostenrijk

### Hogere melkproductie

"De **profiKURA P** is echt tredzeker. De koeien bewegen veel meer en gaan ook vaker naar het voer. Dit geeft ons een hogere melkproductie van 2 liter per dier per dag! Door de geringe slijtage van de matten zijn ook de klauwgroei en -slijtage mooi in balans."

Boerderij Gruber,  
Zwettl, Oostenrijk



### De dieren lopen heel veilig

"De koeien bewegen zich heel veilig op de **profiKURA S**. Ook wat betreft de aanzienlijk verbeterde klauwgezondheid is rubber voor mij het enige alternatief."

Boerderij Jäger,  
Pirach, Duitsland



Marc Feltens,  
Kierspe, Duitsland

### Eenvoudige reiniging mogelijk

"De **KURA Flex**-matten in de melkruimte zijn uitstekend schoon te houden! Er vormt zich geen smeerlaag en ze drogen snel. Ik ben al meer dan 14 jaar overtuigd door de matten en heb er nog geen slijtage op gezien."



Hier vindt u nog  
meer verhalen uit  
de praktijk:





# LOOPVLAKKEN & MELKRUIMTE

## KRAIBURG loopvlakbedekkingen zijn:

- ✓ diervriendelijk zacht & klauwvriendelijk
- ✓ grip vast
- ✓ solide & robuust
- ✓ minder geluid en stress
- ✓ eenvoudig te monteren

### Betere klauwgezondheid



78 %

minder klauwbeschadiging

na 12 maanden op KURA S  
(in vergelijking met betonnen roostervloeren)



Bron: Benz, 2002

## Loopvlakbedekkingen

# Zekerheid en gezonde klauwen

KRAIBURG loopvlakbedekkingen zijn speciaal aangepast aan de natuurlijke behoeften van de koe: Ze zijn **diervriendelijk zacht, verbeteren de gezondheid van de klauwen en bieden meer tredzekerheid**. De koeien belonen dit met een hogere activiteit en betere opbrengst. Kreupelvrije koeien zijn vruchtbaarder en besparen veel werk en kosten. **Diervriendelijke loopvlakken zijn de moeite waard!**

Optimale loopoppervlakken in de melkveestal – al meer dan 20 jaar...



### Hogere melkproductie



ca. 3,3 %  
meer melk per jaar

door hoger loopcomfort

Bron: Eelkema et al., 2004

### Natuurlijk diergedrag



4,5 x vaker  
bespringen dan op beton

op de KURA rubbervloer

Bron: Platz et al., 2007



### Betere vruchtbaarheid



37 dagen

tijd tussen afkalven en nieuwe  
drachtigheid dan bij beton

= kostenbesparing van bijna 2 x de ovulatiecyclus

Bron: Werny, 2014





## KRAIBURG loopvlakbedekkingen – Voordelen in één overzicht

### | Voor elk gebied in de stal het juiste product

- › precies passende puzzelmatten voor vlakke oppervlakken
- › op maat gemaakt voor roostervloeren

### | Stevige en dikke matten

- › duurzaam en vormvast

### | Puzzel compenseert natuurlijke thermische uitzetting

- › vrijwel naadloze oppervlakken

### | Berijdbaar

Onze matten zijn speciaal ontwikkeld voor het loopgebied, zijn doordacht tot in het kleinste detail en hebben zich ook al miljoenen keren in de praktijk bewezen.

### | Eenvoudige en veilige montage

- › losse matten zijn zeer gemakkelijk te hanteren
- › voorgefabriceerde gaten vergemakkelijken de bevestiging
- › **KRAIBURG bevestigingsystemen:**
  - › stevig en veilig
  - › gelijk met de mat

### | Geschikt voor nieuwbouw en renovatie



KRAIBURG loopvlakbedekkingen zijn toegankelijk met standaard materiaal zoals voorlader of tractor, met goedgekeurde luchtbanden met de voorgeschreven luchtdruk tot max. 4 bar. (Let op: met de nodige voorzichtigheid rijden en in grote radius sturen!)

Lees ook de KRAIBURG voorschriften en montagehandleiding met waardevolle aanwijzingen en tips. U kunt deze opvragen bij uw KRAIBURG dealer of op [kraiburg-elastik.com](http://kraiburg-elastik.com).



## Voor elke behoefte het juiste product

Alle loopvlakbedekkingen hebben de bewezen KRAIBURG kwaliteit en de natuurgetrouwe zachtheid – met een indrukbaarheid van 2 - 5 mm.

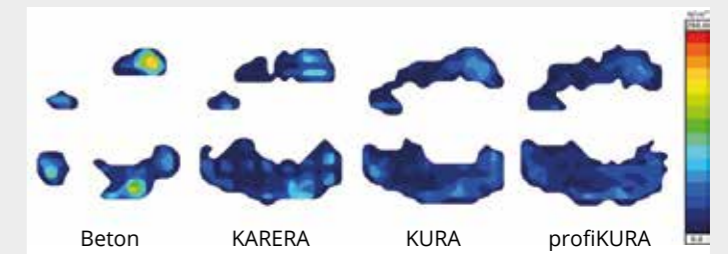
Maar onze loopvlakbedekkingen kunnen nog meer: We hebben verschillende matten met optimale klauwslijtage en extra grip. Ook hebben wij speciale matten voor droge klauwen die tegelijkertijd de emissie verminderen.



### KRAIBURG rubberen stalmatten ontlasten de klauwen

Drukmetingen van de universiteit van Leipzig bij de runderklauw: drukpieken worden op rubber geëlimineerd in vergelijking met beton en de druk wordt beter verdeeld – dit is vergelijkbaar met het effect in het weiland.

Bron: Oehme et al., 2018



## KRAIBURG loopvlakbedekkingen in één overzicht

PRODUCT	VARIANTEN & TOEPASSING	DIKTE	SPECIALITEIT	COMFORT	PAGINA
<b>profiKURA 3D</b>	Loopgang met mestverwijderings-systeem	15 - 75 mm			36
<b>profiDRAIN</b>	Loopgang met mestschuif	30 mm			38
<b>profiKURA</b>	<b>P:</b> Loopgang met mestverwijderings-systeem	24 mm			40
	<b>Flex / Form:</b> Loopvlakken zonder mestverwijderingssysteem				42
	<b>S:</b> Roostervloeren				50
<b>KURA</b>	<b>P:</b> Loopgang met mestverwijderings-systeem	24 mm			40
	<b>Flex / Form:</b> Loopvlakken zonder mestverwijderingssysteem				42
	<b>S:</b> Roostervloeren				51
<b>KARERA P</b>	Alle dichte vloeren	21 mm			44
<b>KURA SB</b>	Roostervloeren	28 mm			48

KRAIBURG loopvlakbedekkingen bieden meer!

## Speciale uitvoeringen

### Klauwslijtage en verbeterde grip

Schurende loopvlakbedekkingen zorgen voor een optimale klauwslijtage, vergelijkbaar met de omstandigheden in de natuur, waar zand en aarde ervoor zorgen dat de hoornaangroei en afslijting in evenwicht blijft.

#### Loopvlakbedekkingen met een schurend oppervlak

Bij profiKURA en profiDRAIN is het schuurmiddel korund in het oppervlak verwerkt en zorgt voor een natuurlijke klauwslijtage. Het korund zorgt ook voor nog meer tredzekerheid met een diervriendelijk comfort.

#### SCHUURMIDDEL KORUND

- › op diamant na het hardste mineraal
- › bestand tegen zuren en basen, maar vooral bestand tegen gier
- › de gepatenteerde technologie wordt al vele jaren door KRAIBURG toegepast
- › in de praktijk is buitengewoon hoge tredzekerheid aangetoond



**Na een paar weken gebruik:** worden de korundsteentjes zichtbaar en ontvouwt het korundschuurmiddel zijn volle werking.



## Drogere klauwen & emissieverlaging

#### Hoe kan de ammoniakemissie worden verminderd?

- › snelle afvoer van urine, dus snelle afscheiding van feces en urine, gecombineerd met frequente reiniging (minstens elke 2 uur)
- › minimaliseer de vuile oppervlakken, bijv. door een verhoogde voerstoep (› pag. 56)
- › door gestructureerde loopstallen



#### Onze oplossingen voor het verminderen van ammoniakemissies

DICHTE VLOEREN		ROOSTERVLOEREN	
<b>profiKURA 3D</b>	› met 3 % afschot in de mat › pag. 36	<b>KURA SB</b>	› hellend oppervlak met 5 % afschot naar de sleuf › pag. 48
<b>NIEUW profiDRAIN</b>	› hellend oppervlak met 6 % afschot naar de goot › pag. 38	<b>LOSPA SB</b>	› hellend oppervlak met 5 % afschot naar de sleuf › pag. 53
<b>profiKURA P</b>	› op afschot gelegd met in het midden een giergoot › pag. 40		

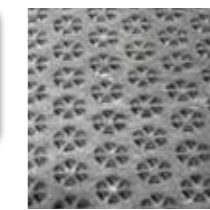


## Afschot in de loopgang – eenvoudig door een rubberen mat

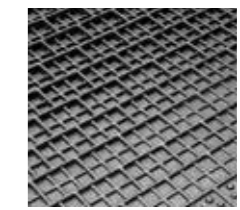
Geen vloer onder afschot nodig!

- ✓ diervriendelijk en zacht
- ✓ geoptimaliseerde grip
- ✓ droge klauwen
- ✓ minder emissie

## profikURA 3D



optiGrip-oppervlak



Luchtkamerprofiel

| **DIKTE**  
15 - 75 mm

| **BOVENZIJD**  
optiGrip met afschot

| **SPECIALITEIT**



| **COMFORT**



### | 3 % ingebouwd afschot naar het midden van de loopgang

- > bevordert de afvoer van vloeistoffen
- > draagt bij aan schonere en drogere klauwen wat de klauwgezondheid bevordert
- > vermindert het omzetten naar ammoniak door snelle afvoer urine (snelle mest-urinescheiding)
- > tot 44 % minder ammoniak

(eerste berekeningen volgens Monteny Milieu Advies, augustus 2021: Modelmatige beoordeling van het reductie potentieel van de NH3-emissie van de innovatieve vaste vloer KRAIBURG - profikURA 3D, gebaseerd op Zähler et al., 2017; KTBL, 2022: Förderfähige Techniken zur Emissionsminderung in Stallbauten)

### | optiGrip-oppervlak met ingebouwd mineraal korund

- > zorgt voor meer grip, ook bij opgedroogd vuil
- > ondersteunt de juiste klauwvorm door geoptimaliseerde klauwlijtage
- > eenvoudig te reinigen in vergelijking met sterk geprofileerde oppervlakken/groeven

### | Onderkant met luchtkamers zorgt voor gelijkmatige zachtheid en diervriendelijk loopcomfort

### | Ideaal voor renovatie, maar ook geschikt voor nieuwbouw, omdat er geen betonnen vloeren met afschot nodig zijn

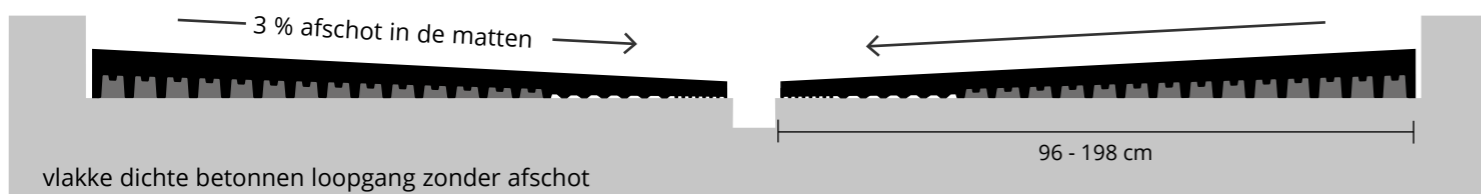
### | Voor loopgangbreedtes tot 4 m

### | In principe geschikt voor alle modellen mestschuiven en mestrobots

## profikURA 3D voor drogere loopgangen

**3** % AFSCHOT  
**D**RAINAGE

**i** De emissiereducerende rubberen mat die in aanmerking komt voor subsidie in verschillende landen!



#### Mestschuif:

De meeste mestschuifmodellen passen zich automatisch aan de afschot naar het midden van de loopgang aan of kan in hellingshoek worden aangepast - vraag indien nodig de fabrikant van de mestschuif.  
 In principe raden wij het gebruik aan van **schuifsystemen**, die **speciaal afgestemd zijn voor rubberen vloeren**.  
**Bij het aanpassen van de schuif** is het noodzakelijk om dit aan te passen **in overleg met de fabrikant van het schuifstelsel**. De aanpassingen dienen conform te zijn aan de handleiding **mestschuifvoorschriften van KRAIBURG**.  
**Mestrobots** moeten geschikt zijn voor **gebruik op rubberen vloeren**.

#### Belangrijk:

**!** Controleer minstens één keer per jaar de mestschuif en schuur scherpe kanten rond af!

Lees ook de KRAIBURG voorschriften en montagehandleiding met waardevolle aanwijzingen en tips. U kunt deze opvragen bij uw KRAIBURG dealer of op kraiburg-elastik.com.

#### AFMETINGEN

DIKTE	BREEDTE	LENGTE
15 - 75 mm	96 - 198 cm in 2-cm-stappen	125 cm



## Alles in één

- ✓ diervriendelijk en zacht
- ✓ droge klauwen
- ✓ geoptimaliseerde grip
- ✓ minder emissie



# profiDRAIN

## voor drogere loopgangen

**i** De emissiereducerende rubberen mat die in aanmerking komt voor subsidie in verschillende landen!

## profiDRAIN

**NIEUW**



optiGrip-oppervlak, hellend oppervlak met afschot



noppenprofiel

- | **DIKTE**  
30 mm
- | **BOVENZIJD**  
optiGrip, hellend
- | **SPECIALITEIT**  
 
- | **COMFORT**  
    

### | Gewelfd (bollend) oppervlak met 6 % afschot naar de goot

- > bevordert de afvoer van vloeistoffen
- > draagt bij aan schonere en drogere klauwen wat de klauwgezondheid bevordert
- > vermindert het omzetten naar ammoniak door snelle afvoer urine (snelle mest-urinescheiding)  
(KTBL, 2022: Förderfähige Techniken zur Emissionsminderung in Stallbauten)

### | optiGrip-oppervlak met ingebouwd mineraal korund

- > zorgt voor meer grip
- > ondersteunt de juiste klauwvorm door geoptimaliseerde klauwlijtage

### | Klauwvriendelijk, zacht loopvlak zorgt voor aangenaam loopcomfort

### | Goten vangen de vloeistoffen op tot de volgende reiniging

### | Eenvoudig te leggen: handzame puzzelmatten met bewezen bevestigingssysteem

### | Geschikt voor nieuwbouw en renovatie

#### Mestschuif:

##### De vingerschuif moeten op de groeven van het rubber passen.

We werken samen met bekende fabrikanten die oplossingen bieden. Met onze jarenlange ervaring ondersteunen wij u graag bij de keuze van de juiste afstelling. Daarnaast zijn de KRAIBURG mestschuifvoorschriften van toepassing.

**Aanbevolen schuifrequentie voor optimale emissiereductie:** minimaal elke 2 uur

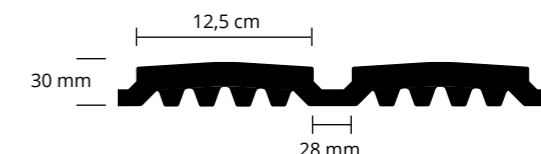
#### Belangrijk:

Controleer minstens één keer per jaar de mestschuif en schuur scherpe kanten rond af!

Lees ook de KRAIBURG voorschriften en montagehandleiding met waardevolle aanwijzingen en tips. U kunt deze opvragen bij uw KRAIBURG dealer of op [kraiburg-elastik.com](http://kraiburg-elastik.com).

#### AFMETINGEN

DIKTE	BREEDTE	LENGTE
30 mm	96 - 196 cm in 2-cm-stappen (> 196 cm op aanvraag)	125 cm

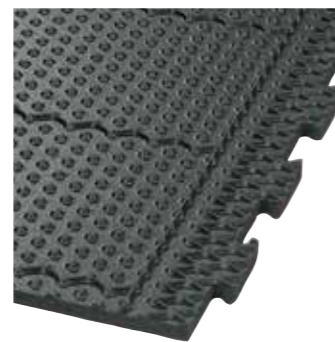




# LOOPGANG MET MESTVERWIJDERINGSSYSTEEM

## profiKURA P en KURA P

- ✓ voor elke loopgangbreedte verkrijgbaar in passende afmeting in stappen van 2 cm
- ✓ in principe geschikt voor alle modellen mestschuiven en mestrobots



- | **Vuilkeringen**
  - > gaan het binnendringen van vuil onder de mat tegen
- | **Versterkte puzzelranden**
  - > het puzzelgebied is extra versterkt zodat de schuif er veilig overheen kan

**Mestschuif:**  
 In principe raden wij het gebruik aan van **schuifsystemen**, die **speciaal afgestemd zijn voor rubberen vloeren**.  
**Bij het aanpassen van de schuif** is het noodzakelijk om dit aan te passen **in overleg met de fabrikant van het schuifstelsel**. De aanpassingen dienen conform te zijn aan de handleiding **mestschuifvoorschriften van KRAIBURG**.  
**Mestrobots** moeten geschikt zijn voor **gebruik op rubberen vloeren**.

**Belangrijk:**  
 Controleer minstens één keer per jaar de mestschuif en schuur scherpe kanten rond af!

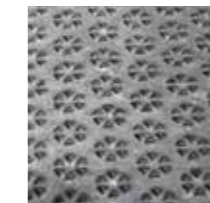
Lees ook de KRAIBURG voorschriften en montagehandleiding met waardevolle aanwijzingen en tips. U kunt deze opvragen bij uw KRAIBURG dealer of op [kraiburg-elastik.com](http://kraiburg-elastik.com).

### AFMETINGEN



DIKTE	BREEDTE	LENGTE
24 mm	96 - 500 cm in 2-cm-stappen (eventueel meerdere matten)	125 cm

## profiKURA P

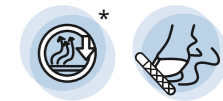


optiGrip-oppervlak



noppenprofiel

- | **DIKTE**  
24 mm
- | **BOVENZIJD**  
optiGrip
- | **SPECIALITEIT**



\*met afschot naar naar het midden waar de goot urine opvangt

- | **COMFORT**



- | **optiGrip-oppervlak met ingebouwd mineraal korund**

- > zorgt voor meer grip
- > ondersteunt de juiste klauwvorm door geoptimaliseerde klauwslitage

### TOEPASSING

#### Dichte vloeren met mestschuifstelsel

Vooraf aan te bevelen op plaatsen waar een smeerlaag kan ontstaan door opdrogende mest

### PLAATSEN

**Afschot**  
tot max. 6 %

Om het product goed te benutten, raden we aan de totale stal met profiKURA te bedekken (**evenwichtig aandeel schuurmiddel** in het oppervlak)

## KURA P



Grip-oppervlak



noppenprofiel

- | **DIKTE**  
24 mm
- | **BOVENZIJD**  
grip
- | **COMFORT**



- | **Het bewezen "allround talent"**

- > diervriendelijke zachtheid en bewezen grip

### TOEPASSING

#### Dichte vloeren met mestschuifstelsel

**Afschot**  
tot max. 3 %



## Voordelen in de melkruimte

- ✓ minder geluid en stress
- ✓ betere tredzekerheid
- ✓ sneller melken dankzij verbeterde doorloop en meer ontspannen koeien
- ✓ kan ook stapsgewijs tussen de melktijden worden aangebracht

# LOOPVLAKKEN ZONDER MESTVERWIJDERINGSSYSTEEM

## profiKURA Flex/Form en KURA Flex/Form

DIKTE: 24 mm    19 mm 24 mm

### profiKURA / KURA Flex

#### | De flexibele

Verschillende combinaties en afmetingen mogelijk. Montage van de matten is geen probleem, alleen aan de uiteinden van de vlakken moeten de matten eventueel iets worden bijgesneden.

#### AFMETINGEN

	BREEDTE	LENGTE
puzzelrand aan 2 zijden:	87,5/92/96/100/104,5/109/113/117/121,5/126/130/134/138,5/143/147/151/155,5/160/164 cm (puzzelverbinding aan de breedte-zijde)	125 cm
puzzelrand aan 3 zijden:	82/99/116/133/150/167 cm (puzzelverbinding aan de breedte- en aan één lengte-zijde)	125 cm
puzzelrand aan 4 zijden:	125 cm	170 cm

### profiKURA / KURA Form

#### | Op maat gemaakt

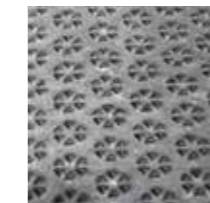
- › oplossingen op maat gemaakt welke uit meerdere op elkaar afgestemde rechthoekige vlakken bestaat
- › wij leveren u maatwerk met een overzichtelijk legschema
- › eenvoudige montage – bijna geen snijwerk – geen snijverlies
- › om technische redenen zijn sommige matten niet met elkaar verpuzzeld

#### Andere profiKURA / KURA-varianten

Voor carrousel / lange looppaden / spoelmestingsysteem / oppervlakte in zonlicht › kraiburg-elastik.com



## profiKURA Flex / Form



optiGrip-oppervlak



noppenprofiel

- | DIKTE  
24 mm
- | BOVENZIJDE  
optiGrip
- | SPECIALITEIT
- | COMFORT

#### | optiGrip-oppervlak met ingebouwd mineraal korund

- › zorgt voor meer grip
- › ondersteunt de juiste klauwvorm door geoptimaliseerde klauwslijtage

#### TOEPASSING

Alle dichte vloeren zonder mestverwijderingssysteem

- › melkruimte, wachtruimte, verbindingsgang, overgangen, ...

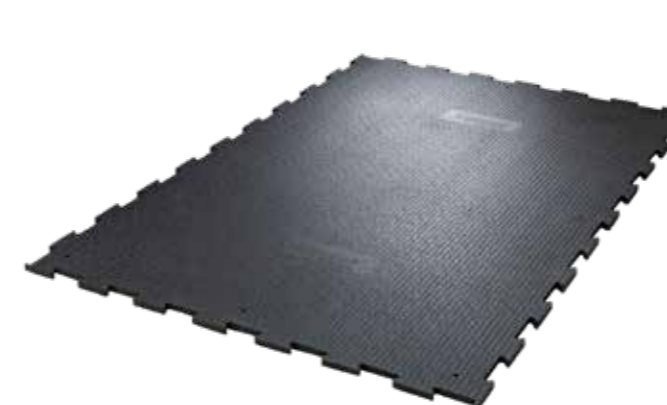
Vooraf aan te bevelen op plaatsen waar een smeerlaag kan ontstaan door opdrogende mest

Afschot tot max. 6 %

#### PLAATSEN

Om het product goed te benutten, raden we aan de totale stal met profiKURA te bedekken (evenwichtig aandeel schuurmiddel in het oppervlak)

## KURA Flex / Form



grip-oppervlak



noppenprofiel

- | DIKTE  
24 mm
- | BOVENZIJDE  
Grip
- | COMFORT

#### | Het bewezen "allround talent"

- › diervriendelijke zachtheid en bewezen grip

#### TOEPASSING

Alle dichte vloeren zonder mestverwijderingssysteem

- › melkruimte, wachtruimte, verbindingsgang, overgangen, ...

Afschot tot max. 3 %

#### PLAATSEN

Optioneel met pediKURA slijtzones (20 %) voor **gerichte klauwslijtage** (door **geconcentreerd aandeel schuurmiddel** in het oppervlak)

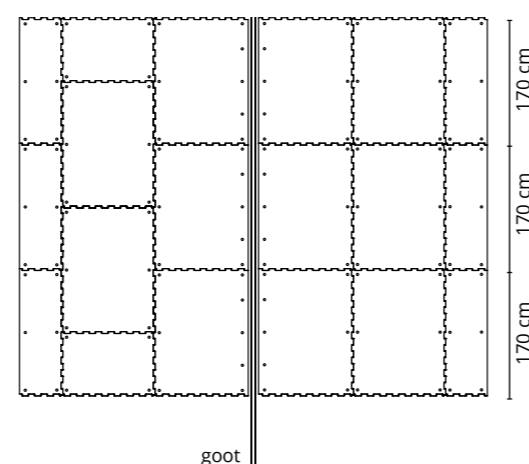


# Universeel basiscomfort VOOR ALLE DICHTE VLOEREN



Door de verschillende afmetingen en combinatiemogelijkheden kunnen grote oppervlakken goed ingedeeld worden.

Legschema:



Passende breedte  
in 5-cm-stappen

## KARERA P



ruitprofiel



multiruitprofiel

| **DIKTE**  
21 mm

| **BOVENZIJD**  
Ruit

| **COMFORT**



| **Basisproduct: eenvoudige en stevige mat**

- > vervult de basisbehoefte als diervriendelijke loopvlakbedekking

| **Ruitprofiel**

- > verbeterde tredzekerheid en eenvoudig te reinigen

| **Onderzijde met multiruitprofiel**

- > stabiel en aangenaam zacht

**Mestschuif:**

In principe raden wij het gebruik aan van **schuifsystemen**, die **speciaal afgestemd zijn voor rubberen vloeren**. **Bij het aanpassen van de schuif** is het noodzakelijk om dit aan te passen **in overleg met de fabrikant van het schuifstelsel**. De aanpassingen dienen conform te zijn aan de handleiding **mestschuifvoorschriften van KRAIBURG**. **Mestrobots** moeten geschikt zijn voor **gebruik op rubberen vloeren**.

Lees ook de KRAIBURG voorschriften en montagehandleiding met waardevolle aanwijzingen en tips. U kunt deze opvragen bij uw KRAIBURG dealer of op [kraiburg-elastik.com](http://kraiburg-elastik.com).

**Belangrijk:**

Controleer minstens één keer per jaar de mestschuif en schuur scherpe kanten rond af!



### TOEPASSING

Alle dichte vloeren met en zonder mestverwijderingssysteem

**Afschot**  
tot max. 3 %

### AFMETINGEN

**DIKTE**  
21 mm

	<b>BREEDTE</b>	<b>LENGTE</b>
puzzelrand aan 2 zijden:	95/100/105/110/115/120/125/130 cm (puzzelverbinding aan de breedte-zijde)	170 cm
puzzelrand aan 3 zijden:	37,5/47,5/52,5/57,5/62,5/92,5/97,5/ 102,5/107,5/117,5/122,5/127,5 cm (puzzelverbinding zowel aan de breedte-zijde alsmede aan één lengte-zijde)	170 cm
puzzelrand aan 4 zijden:	125 cm	170 cm

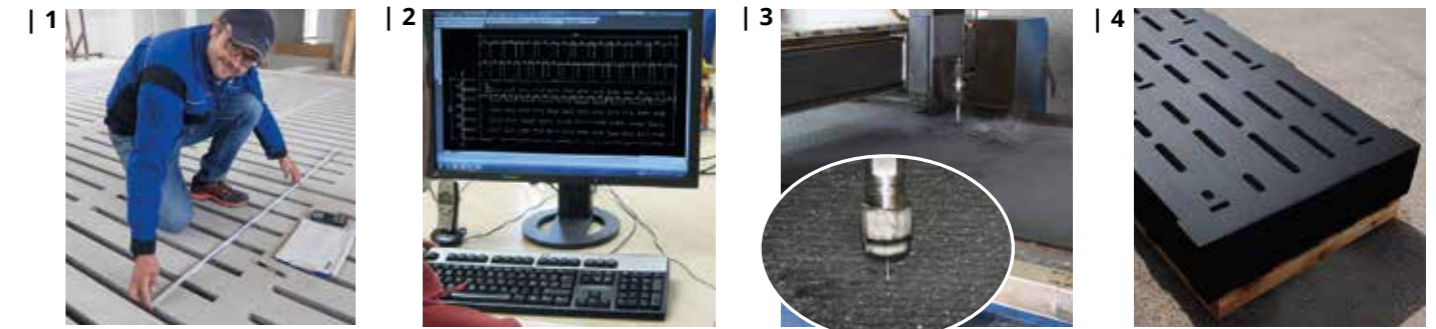
18 mm 21 mm

Maatwerk!

## Roostervloermatten

# Zekerheid en gezonde klauwen

KRAIBURG roostermatten worden op maat vervaardigd voor elk sleuvenpatroon



1 roostervloeren worden opgemeten

2 door de moderne CAD-software worden de matten één voor één uitgetekend

3 overeenkomend met de CAD-tekeningen worden de sleuven d.m.v. waterstraal-snijtechniek passend in de matten gesneden

De matten worden door onze specialisten gedimensioneerd op basis van jarenlange ervaring. Stabiliteit speelt ook een belangrijke rol. Naast de sleuf- en loopvlakbreedte in de roostervloer zijn voeding, ventilatie, bezettingsdichtheid enz. belangrijk voor schone vloeren.

| **Berijdbaar, mestschuif en gebruik van een mestrobot mogelijk**

### MONTAGE - EENVOUDIG EN ZEKER



- › de matten zijn makkelijk te hanteren
- › de matten worden met speciale bevestigingselement in de roosters vastgezet
- › **KRAIBURG bevestigingssysteem:** gepatenteerde rubberen spieen tegen zijdelings wegglijden - vlakverzonken in de mat



Speciaal voor matten met een **hogere belasting** is er een bevestigingselement met extra verstevigde rand



Alle voordelen van KRAIBURG loopvlakbedekkingen > pag. 30

Lees ook de KRAIBURG voorschriften en montagehandleiding met waardevolle aanwijzingen en tips. U kunt deze opvragen bij uw KRAIBURG dealer of op [kraiburg-elastik.com](http://kraiburg-elastik.com).

# ROOSTERVLOEREN

**KRAIBURG roostervloermatten zijn:**

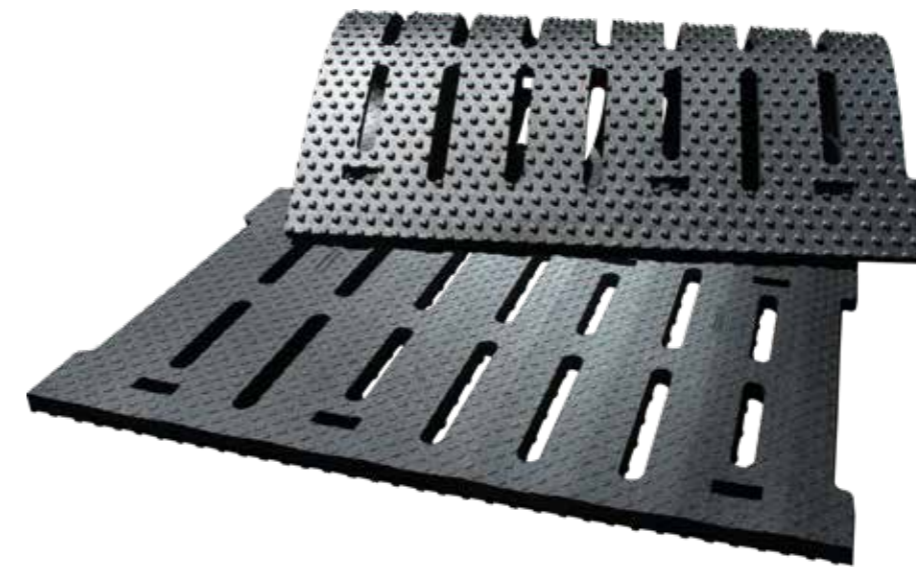
- ✓ bijzonder stabiel en vormvast
- ✓ minder geluid en stress
- › groot oppervlak per mat over meerdere roosterelementen
- ✓ eenvoudig te monteren
- ✓ slipvast





Maatwerk!

## KURA SB



| **DIKTE**  
28 mm

| **BOVENZIJDE**  
gewelfd

| **SPECIALITEIT**



| **COMFORT**



**i** De emissiereducerende rubberen mat die in aanmerking komt voor subsidie in verschillende landen!



gewelfd oppervlak met ruitprofiel



noppenprofiel

| **Gewelfd (bollend) oppervlak met ca. 5 % afschot naar de sleuven**

- › bevordert de afvoer van vloeistoffen en droogt sneller
- › vermindert het omzetten naar ammoniak
- › tot 38 % minder ammoniak (KTBL, 2022: Förderfähige Techniken zur Emissionsminderung in Stallbauten)

### TOEPASSING

Voor bijna elk sleuven- of gatenprofiel

- › roostervloer in de loopgang
- › jongvee in groepshuisvesting › pag. 52

### AFMETINGEN

**DIKTE** | **BREEDTE** | **LENGTE**  
28 mm | op maat gemaakt



### VEREISTEN

- › **Sleufbreedte:** vanaf 30 mm (op speciaal verzoek technisch mogelijk vanaf 24 mm)
- › **Dubbele balkbedekking:** even breed

# ROOSTERMATTEN

voor drogere loopvlakken

# profiKURA S en KURA S

**AFMETINGEN**

**DIKTE**  
24 mm

**BREEDTE | LENGTE**  
op maat gemaakt

19 mm  24 mm

**VEREISTEN**

- › **Sleufbreedte:** vanaf 30 mm (op speciaal verzoek vanaf 24 mm technisch mogelijk)
- › **Dubbele balkbreedte:** vanaf 80 mm



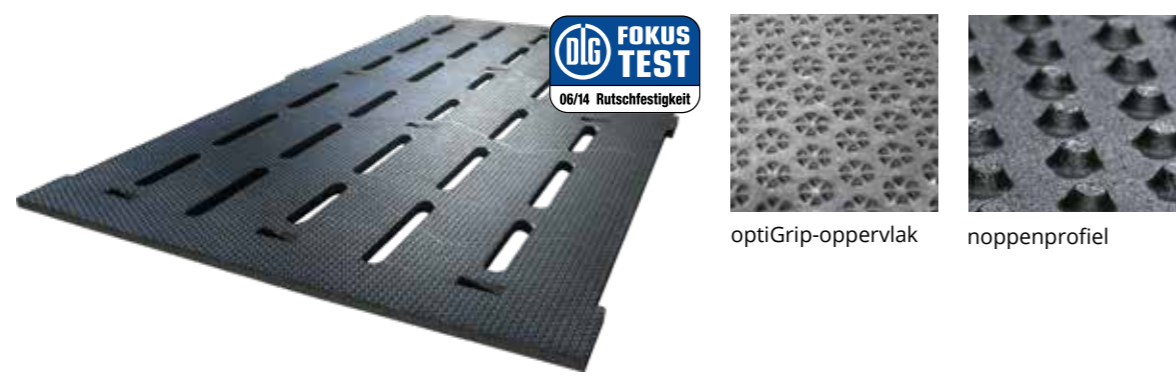
## ROOSTERVLOER IN DE LOOPGANG

Maatwerk!

### profiKURA S

- | **DIKTE**  
24 mm
- | **BOVENZIJD**  
optiGrip
- | **SPECIALITEIT**  

- | **COMFORT**  

optiGrip-oppervlak    noppenprofiel

- | **optiGrip-oppervlak met ingebouwd mineraal korund**
  - › zorgt voor meer grip
  - › ondersteunt de juiste klauwvorm door geoptimaliseerde klauwslijtage

**TOEPASSING**

Voor elk sleuven- of gatenpatroon

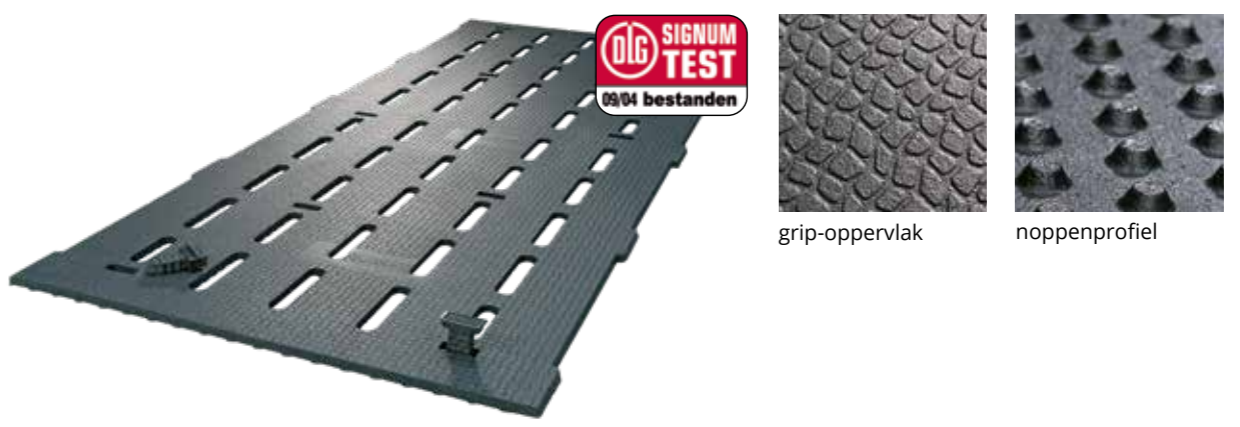
- › roostervloer in de loopgang

Vooral aan te bevelen op plaatsen waar een smeerlaag kan ontstaan door opdrogende mest

**PLAATSEN**

Om het product goed te benutten, raden we aan de totale stal met profiKURA te bedekken (evenwichtig aandeel schuurmiddel in het oppervlak)

### KURA S



grip-oppervlak    noppenprofiel

- | **DIKTE**  
24 mm
- | **BOVENZIJD**  
grip
- | **COMFORT**  


- | **Het bewezen "allround talent"**
  - › diervriendelijke zachtheid en bewezen grip

**TOEPASSING**

Voor elk sleuven- of gatenpatroon

- › roostervloer in de loopgang
- › jongvee in groepshuisvesting > pag. 52

**PLAATSEN**

Optioneel met pediKURA slijtzones (20 %) voor **gerichte klauwslijtage** (door **geconcentreerd aandeel schuurmiddel** in het oppervlak)

## Meer comfort & minder verwondingen

- ✓ verhoogd **ligcomfort** en betere **warmte-isolatie**
- ✓ **minder letsel** en het **verlies van dieren**
- ✓ makkelijk te **reinigen** en te **desinfecteren**

### Eenvoudige renovatieoplossing

- › voldoet snel en gemakkelijk aan wettelijke vereisten

### Verbeterde hygiëne

- › 30 mm sleufbreedte is alleen toegestaan met een rubbervloer volgens TierSchNutzV (DE) en FtTT (AT)

### Conform volgens DIN 3763:2022

- › voldoende zacht of elastisch vervormbaar in de zin van de nieuwe TierSchNutzV (Verordening inzake het beschermen en houden van landbouwdieren, vereist in verschillende deelstaten)

# GROEPSHUISVESTING JONGVEE

## Voor jongvee tot 250 kg

(of tot 350 kg, als de dieren de gehele periode in hetzelfde hok worden gehouden)

### KURA SB

**DIN-klasse 2**  
-3763 > pag. 48



gewelfd oppervlak met ruitprofiel

#### AFMETINGEN

**DIKTE** 28 mm | **BREEDTE | LENGTE** op maat gemaakt

23 mm 28 mm

#### VEREISTEN

Voor bijna elk sleuven- of gatenprofiel (betonnen of houten roosters)

- › **Sleufbreedte:** vanaf 30 mm (op speciaal verzoek technisch mogelijk vanaf 24 mm)
- › **Opstapbreedte:** even breed

### KURA S

**DIN-klasse 2**  
-3763 > pag. 51



grip-oppervlak

#### AFMETINGEN

**DIKTE** 24 mm | **BREEDTE | LENGTE** op maat gemaakt

19 mm 24 mm

#### VEREISTEN

Voor elk sleuven- of gatenpatroon

- › **Sleufbreedte:** vanaf 30 mm (op speciaal verzoek technisch mogelijk vanaf 24 mm)
- › **Opstapbreedte:** vanaf 80 mm

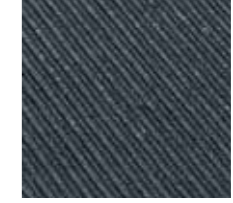
## Voor hogere belastingen

# LOSPA SB

**DIN-klasse 1**  
-3763



versterkt, gewelfd oppervlak met ruitprofiel



stabiel gleuvenprofiel

**DIKTE** 23 mm

**BOVENZIJDJE** gewelfdversterkt

**SPECIALITEIT**



**COMFORT**



**Versterkt, gewelfd (bollend) oppervlak met ca. 5 % afschot naar de sleuven**

- › bevordert de afvoer van vloeistoffen en droogt sneller
- › vermindert het omzetten naar ammoniak
- › tot 38 % minder ammoniak (KTBL, 2022: Förderfähige Techniken zur Emissionsminderung in Stallbauten)

**Bevestiging:** versterkte rubberen fixeringen



#### AFMETINGEN

**DIKTE** 23 mm | **BREEDTE | LENGTE** op maat gemaakt

23 mm 28 mm

#### VEREISTEN

Voor bijna elk sleuven- of gatenprofiel

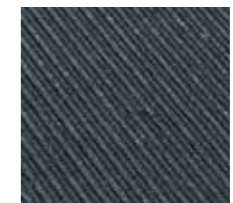
- › **Sleufbreedte:** vanaf 30 mm
- › **Opstapbreedte:** even breed

## LOSPA swiss

**DIN-klasse 1**  
-3763



versterkt gripoppervlak



stabiel gleuvenprofiel

**DIKTE** 20 mm

**BOVENZIJDJE** grip, versterkt

**SPECIALITEIT**



**COMFORT**



**Bevestiging:** versterkte rubberen fixeringen



#### AFMETINGEN

**DIKTE** 20 mm | **BREEDTE | LENGTE** op maat gemaakt

20 mm 28 mm

#### VEREISTEN

Voor elk sleuven- of gatenpatroon

- › **Sleufbreedte:** vanaf 30 mm
- › **Opstapbreedte:** tot 140 mm voor een grotere opstapbreedtes raden wij **LOSPA SB** aan



# STEILE LOOPVLAKKEN

## MONTA

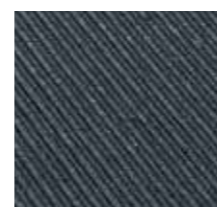
| DIKTE  
24 mm

| BOVENZIJD  
ribprofiel

| SPECIALITEIT



| COMFORT



stabiel gleuvenprofiel

- | **V-vormig, verhoogd ribprofiel**
- › biedt grip aan de klauw
  - › blijft mooi droog door het grote afschot

### AFMETINGEN

DIKTE	BREEDTE	LENGTE
24 mm	65/130 cm	200 cm

16 mm 24 mm

### TOEPASSING

steile loopvlakken | **Afschot**  
groter dan 6 %

In de praktijk getest op afschotten tot 15 %



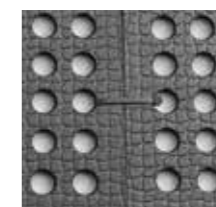
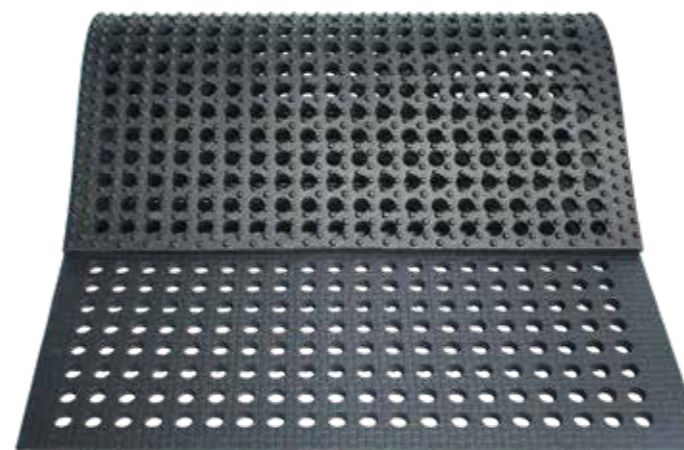
# NATUURLIJKE ONDERGROND

## LOMAX

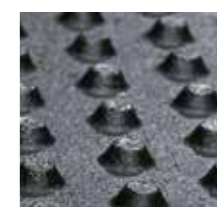
| DIKTE  
24 mm

| BOVENZIJD  
grip

| COMFORT



te koppelen middels t-raps



noppenprofiel

- | **Voor stabilisatie van de natuurlijke ondergrond**
- › speciaal ontwikkeld voor o.a. een drassige ondergrond
  - › past zich aan de ondergrond aan
  - › eenvoudig te monteren zonder ondervloer
  - › ook als tijdelijke oplossing te gebruiken (matten kunnen makkelijk gedemonteerd en opnieuw gelegd worden)

### AFMETINGEN

DIKTE	BREEDTE	LENGTE	AFMETING VAN
24 mm	110 cm	175 cm	Ø ca. 30 mm

Speciale afmetingen op aanvraag.

19 mm 24 mm

### MONTAGE

matten uitleggen en met tyraps aan elkaar bevestigen

# Een uitdaging qua duurzaamheid en comfort

Onze matten voor de grupstal zijn

- ✓ duurzaam en comfortabel
- ✓ slipvast
- ✓ makkelijk te reinigen en te desinfecteren
- ✓ eenvoudig te monteren

Op de verhoogde voerstoep staan de koeien

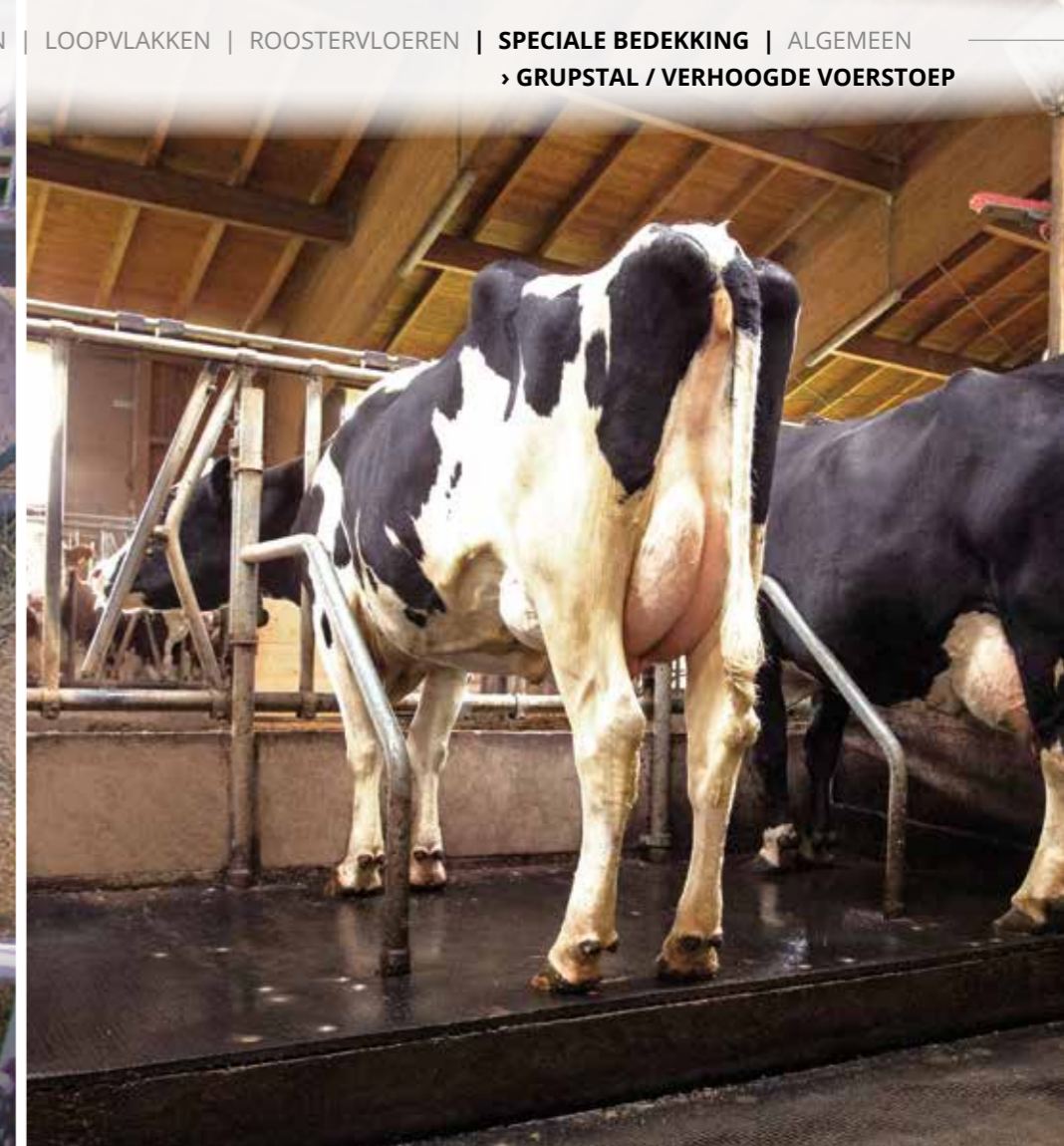
- ✓ droog en schoon
- ✓ klauwvriendelijk zacht

Overigens:

Verhoogde voerstoep draagt ook bij aan het verminderen van ammoniakemissie!



# GRUPSTAL / VERHOOGDE VOERSTOEP



## LENTA

| **DIKTE**  
ca. 3 cm

| **ONDERZIJDE**  
dubbel gevormd noppenprofiel

| **COMFORT**



dubbel gevormd noppenprofiel

- > zachtheid door dubbel gevormd noppenprofiel
- > stevig, vormvast en duurzaam
- > geïntegreerd afschot aan het achterste gedeelte waardoor de mat sneller opdroogt
- > vuilkeringen gaan het binnendringen van vuil onder de mat tegen

### AFMETINGEN

DIKTE	BREEDTE	LENGTE
ca. 3 cm	110 cm	165/175/185 cm
	120 cm	150/157/165/175/185/200 cm
	130 cm	185 cm

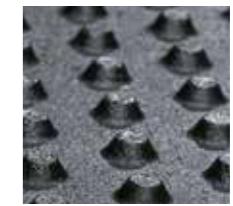
Speciale afmetingen op aanvraag.

### TOEBEHOREN

**KK-profiel** voor het overbruggen van naadbreedtes van 4 - 8 cm of voor het afdekken van zijkanten

**BREEDTE:** 13 cm, **LENGTE:** 165/180 cm

## KEN



noppenprofiel

| **DIKTE**  
2 cm

| **ONDERZIJDE**  
noppenprofiel

| **COMFORT**



- > zachtheid dankzij de onderzijde met eenvoudige nopjes
- > vormvast en duurzaam

### AFMETINGEN

	DIKTE	BREEDTE	LENGTE
<b>KEN</b>	2 cm	90 cm 100 cm 110 cm 120 cm 130 cm	130/140/150/165 cm 130/140/150/165/175/185/200/220/350 cm 140/150/165/175/185/200/220/350 cm 150/165/170/175/180/185/200/220/350 cm 150/165/175/185/200/220/350 cm
<b>KEN Puzzle</b>	2 cm	105 cm 115 cm 125 cm	140/150/165/175/185 cm 140/150/165/175/185/200 cm 150/165/175/185/200 cm

## Comfort & Hygiëne

- ✓ verhoogd ligcomfort en betere warmte-isolatie
- ✓ verbeterde tredzekerheid – ook voor het kalf
- ✓ makkelijk te reinigen en te desinfecteren
- ✓ het strooisel dient alleen voor het opvangen van vocht en kan na ieder afkalven vervangen worden



# AFKALFSTAL / ZIEKENSTAL

## VITA

Rubber voor de grotere oppervlakken



| **DIKTE**  
ca. 6,5 cm

| **3-LAAGSE OPBOUW**

| **COMFORT**



### | De 3-laagse opbouw (rubber-schuimrubber-rubber)

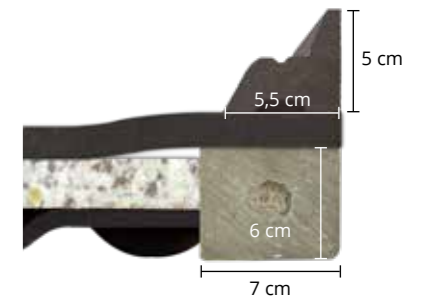
- > ideale en blijvende zachtheid voor elke vorm van belasting
- > aanzienlijk minder strooiselgebruik

### | Optimale hygiëne

- > naadloze bedekking
- > randprofiel omsluit het systeem
- > afdekstrip voor een schone afwerking tegen de muur vermindert binnendringen van vuil

### AFMETINGEN

DIKTE	BREEDTE	LENGTE
ca. 6,5 cm	max. 525 cm	max. 600 cm



## SIESTA



| **DIKTE**  
3 cm

| **ONDERZIJDE**  
luchtkussenprofiel

| **COMFORT**



- > eenvoudige en flexibele montage door de 4-zijdige puzzelrand
- > rijden op de mat is mogelijk

### AFMETINGEN

DIKTE	BREEDTE	LENGTE
3 cm	115 cm	170 cm

puzzelrand aan 4 zijden

### MONTAGE

Bij een oppervlakte tot 15 m<sup>2</sup> hoeft de mat niet te worden vastgezet (zonder bevestigingsmaterialen).

Lees ook de KRAIBURG voorschriften en montagehandleiding met waardevolle aanwijzingen en tips. U kunt deze opvragen bij uw KRAIBURG dealer of op [kraiburg-elastik.com](http://kraiburg-elastik.com).

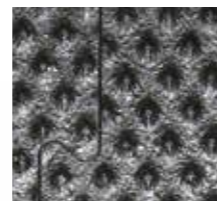


# WERKPLEK MELKEN

## ergoMILK

DIKTE  
17 mm

SPECIALITEIT



geruwde bovenzijde



noppenprofiel

- > comfortabele positie
- > warmte-isolerend
- > makkelijk te reinigen en te desinfecteren

### AFMETINGEN

12 mm 17 mm

DIKTE  
17 mm

	BREEDTE	LENGTE
puzzelrand aan 2 zijden:	95 cm	173/350 cm (puzzelverbinding langs de lengte-zijde)
puzzelrand aan 4 zijden:	95 cm	170 cm

### VEREISTEN

- > ondergrond: geen gaten, geen verhogingen
- > reinig/droog het oppervlak regelmatig van smeerlagen (bijv. melkvet), om het risico op uitglijden te verminderen

### MONTAGE

- > los neerleggen en dan puzzelverbinding in elkaar drukken
- > de werkplek melken volledig van matten voorzien, om struikelranden te vermijden
- > een afstand van 2 - 15 cm vanaf de muur houden (als reinigingsgoot)
- > voor aanpassingen ter plaatse kunnen de matten gemakkelijk op maat worden gesneden

## Algemeen



### KRAIBURG garantie

Onze naam staat voor kwaliteit. Ook na jarenlang gebruik blijven onze producten maatvast en diervriendelijk.

PRODUCT	VRIJWARING
KEW Plus, Softbed LongLine	rubber: 10 jaar*, schuimrubber: 5 jaar*
WINGFLEX / WELA / KKM / KIM / CALMA / maxiBOX / POLSTA	10 jaar*
profiKURA / profiDRAIN / KURA / KARERA / LOSPA	5 jaar
LENTA / KEN	10 jaar
VITA / SIESTA	5 jaar

\* Alleen bij uitsluitend gebruik als ligboxbedekking, geen combinatie, bijv. eten + liggen.

Gedetailleerde informatie over onze garantie (rekening houdend met de gebruiksduur) kunt u opvragen bij uw dealer of importeur.



### Montage

**Belangrijk: Belangrijk: leest u eerst de montagehandleiding en voorwaarden!**

- > zijn in meerdere talen verkrijgbaar
- > u krijgt deze bij de levering van de KRAIBURG-dealer of kijk op kraiburg-elastik.com
- > voor veel producten zijn montagevideo's beschikbaar (zie website)

Scan gewoon de code en download montagehandleidingen of bekijk montagevideo's



Montagehandleidingen



Montagevideo's



### Verzorgingstips

- > **Ligmatten licht instrooien**
  - > bijv. met zaagsel of mineraal materiaal (vochtigheid in het liggedeelte is o.a. verantwoordelijk voor huidaanandoeningen en infecties)
- > **Loopvlakken met mestschuifsystemen:**
  - > stel de schuif af volgens de specificaties
  - > controleer de schuif minstens één keer per jaar en schuur scherpe randen rond af
  - > gebruik mestrobots volgens de specificaties en controleer ze regelmatig
- > **Matten op loopvlakken en in de melkruimte zo schoon mogelijk houden**
  - > belangrijk voor klauwgezondheid en grip!
- > **Kan behandeld worden met een hogedrukreiniger en standaard schoonmaakmiddelen**



### Toleranties voor de KRAIBURG matten

**Dikte:** +3/-2 mm (uitgezonderd bij circa-maten)

**Breedte + lengte:** +/- 1,5 % (DIN ISO 3302-1 tolerantieklasse M4)

Verdere technische gegevens op aanvraag. De hier genoemde producten zijn uitsluitend bestemd voor de genoemde toepassingsgebieden. Technische wijzigingen voorbehouden. Onze algemene voorwaarden zijn van toepassing. De rechtsgrondslag is de Duitse versie van dit document.



Van de gespecialiseerde dealer tot het product in de stal

# Heeft u een geschikte loop/ligvlakbedekking uitgekozen? Uitstekend!

Nu zal een van onze gespecialiseerde dealers ervoor zorgen dat onze rubberen matten zo snel mogelijk bij uw bedrijf worden afgeleverd:



1.

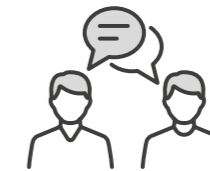
### Dealer zoeken:

- ✓ met onze handige dealerzoekfunctie kunt u experts direct bij u in de buurt vinden

Aan de slag!



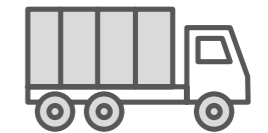
» [kraiburg-elastic.com/dealer-locator](https://kraiburg-elastic.com/dealer-locator)



2.

### Persoonlijk advies ter plaatse:

- ✓ voor matten op maat wordt de vloer direct in uw stal opgemeten



3.

### Bestelling & levering:

- ✓ uw gewenste matten worden geleverd en kunnen in de stal worden gelegd

Veel succes met onze producten!



Als u nog vragen hebt, aarzel dan niet om contact met ons op te nemen:  
Tel.: +49 8683 701-303  
E-mail: [info@kraiburg-elastic.de](mailto:info@kraiburg-elastic.de)



### KRAIBURG adviseur

In ons dagelijks werk en in onze gesprekken met boeren, partners en instituten komen we een grote verscheidenheid aan onderwerpen tegen en verzamelen we interessante ervaringen uit wetenschap en praktijk. Daaruit ontstaan onze regelmatige bijdragen over dierenwelzijn, winstgevendheid, vakkennis en praktische tips.

Overtuig uzelf: » [kraiburg-elastic.com/guidance](https://kraiburg-elastic.com/guidance)  
Of meld u direct aan en ontvang regelmatig praktische tips en het laatste nieuws.



Hier aanmelden:





Uw KRAIBURG-dealer:



legt die Weide in den Stall



nederlands



Gummiwerk KRAIBURG  
Elastik GmbH & Co. KG

Göllstraße 8  
84529 Tittmoning  
Duitsland

Tel.: +49 8683 701-303  
E-mail: [info@kraiburg-elastik.de](mailto:info@kraiburg-elastik.de)

[kraiburg-elastik.com](http://kraiburg-elastik.com)

09/2023