



# KUMIMATOT LIHAKARJALLE





# VAIN TERVEET ELÄIMET TUOTTAVAT!

Kehitystyössämme noudatamme luonnon esimerkkejä. Meidän kestävät mattomme pysyvät hyvin paikoillaan ja tarjoavat optimaaliset mukavuustasot – pitkäkestoisesti. Kiinnitämme huomiota yksityiskohtiin, mikä tekee tuotteista käyttäjätystävällisiä. Ne on yksinkertainen asentaa, helppo pitää puhtaana ja desinfioida.

## MITÄ LUONNOLLISET LATTIAPINNAT TARJOAVAT?

### | Paranneltu pito vähentää loukkaantumiseriskiä ja eläinten poistotarvetta

- vain terveet eläimet voivat tuottaa hyvin lyhyellä aikavälillä

### | Vähemmän ongelmia ylösnousemisessa ja makuulle menemisessä

- aktiivisemmat eläimet käyvät useammin ruokintapaikalla

## MITÄ HYÖTYJÄ MUODOSTUU?

### | Korkeampi päiväkasvu parannellun mukavuuden ansiosta, parempi energiatasapaino ja rehunhyötysuhde

- selkeästi lyhyemmät kasvatusjaksot

### | Eläinlääkäri- ja hoitokulut pienenevät

## eläinystävällinen

- ✓ pehmeä
- ✓ pitävä pinta
- ✓ lämpöeristävä

## tehokas

- ✓ parantaa suorituskykyä
- ✓ vankka ja kestävä
- ✓ helppo asentaa

## noudattaa lakia

(esim. Saksan asetus tuotantoeläinten suojelusta – TierSchNutzTV, ohjeet lihakarjan kasvatukseen)

- ✓ uusille rakennuksille
- ✓ remontoitaviin rakennuksiin

Kumimatot lihakarjalle

# Sisältö

## 04 TIETOJA KRAIBURGISTA

- 04 Tietoja KRAIBURGISTA
- 05 Eläinten hyvinvointi ja ympäristönsuojelu

## 06 KARSINOIDEN RITILÄLATTIAT

06	Katsaus ritiläpalkkeihin	
10	Lihakarjalle	LOSPA SB
11		LOSPA swiss
12	Lehmä- ja sonnivasikoiden kasvatus	KURA SB
13		KURA S

## 14 MAKUUALUEILLE

Katsaus parsimattoihin	KKM LongLine
	KIM LongLine
	CALMA

## 15 PINNOITETUT / BETONISET KÄYTÄVÄT

Katsaus käytäväalueen mattoihin	profiKURA P
	KURA P
	KARERA P
	MONTA



### KRAIBURG takuu:

LOSPA / KURA: 5 vuotta  
KKM LongLine / KIM LongLine / CALMA: 10 vuotta  
profiKURA P / KURA P / KARERA P: 5 vuotta

Yksityiskohtaiset tiedot takuustamme (käyttöikä huomioiden) on saatavana sopimuslupakumppaniltasi / jälleenmyyjältäsi.



### KRAIBURG mattojen toleranssit:

Paksuus: +3/-2 mm (lukuunottamatta noin arvoja)  
Leveys + Pituus: +/- 1,5 % (DIN ISO 3302-1 toleranssiluokka M4)

Pyynnöstä myös muut tekniset tiedot. Tässä esitellyt tuotteet on tarkoitettu käytettäväksi vain kuvatuissa käyttökohteissa. Oikeus teknisiin muutoksiin pidätetään. Voimassa ovat yleiset kauppaehdot. Kiistatapauksissa nojaututaan dokumentin saksankieliseen versioon.





## SAKSALAISTA LAATUA

### Kokemuksemme on etusi!

Olemme kehittäneet ja valmistaneet korkealaatuisia kumimattoja eläintiloihin ainutlaatuisella menetelmällä vuodesta 1968 lähtien. Tehtaallamme Tittmoningissa Saksassa työskentelee noin 200 kumialan ammattilaista, joilla on erityisosaamista kotieläintuotannosta. Tämä kannattaa: monet tutkimukset ovat osoittaneet, että meidän tuotteemme ovat mittavasti parempia!

### Laadunvarmistus

Testaamme tuotteemme tehtaan laboratoriossa sekä testitiloillamme. Meillä on myös DLG:n sertifiointi (tulokset saatavilla [www.dlg.org](http://www.dlg.org)). Monet tuotteistamme on tutkittu ja lisensoitu itävaltalaisen eläinystävällisen kasvatuksen ja eläinsuojelun erityislaitoksen toimesta.

Tuotteemme ovat tietenkin myös uuden DIN 3763-standardin mukaisia. Se määrittää sekä tekniset että eläinlääkintäiset vähimmäisvaatimukset joustaville lattiapinnoille. Uusi standardi voi toimia myös perustana tukiperustaiselle päätöksenteolle.

### Läpinäkyvyyden edelläkävijä

Varmistaaksemme jatkuvasti tehokkaan laatu- ja energianhallintamme, meidät on sertifioitu maailmanlaajuisilla ISO 9001 ja ISO 50001 standardeilla.

Meille on ensimmäisenä yrityksenä myönnetty DLG:n JATKUVAN MONITOROINNIN laatu- ja ympäristömerkki! Koko valmistusprosessi tarkastetaan säännöllisesti – raaka-aineista valmiiseen tuotteeseen. Myös yhteensopivuus ympäristön kanssa (PAH-testi) tarkastetaan.



### Ensiluokkaista kumia resursseja säästävistä tuotteista

Renkaat ovat **ihanteellinen raaka-aine**: ne ovat pitäneet huolta turvallisuudestasi maantiellä. Heti, kun profiili on kulunut muutaman millimetrin liikaa, valmistetaan niistä pitkäkestoisia tuotteita eläintiloihin, säilyttäen samalla **renkaan tärkeät ominaisuudet (muotonsa pitävä, joustava, kulutusta kestävä)**.

**Puhtaussääntömme:** Pidättydymme regeneroidusta kumista tekstiileistä, liiduista tai muista heikoista täyteaineista – **korkealaatuisten ja ympäristöystävällisten tuotteiden puolesta!**



### Läpinäkyvät testit oleellisille epäpuhtauksille

Osana DLG:n laatuvarmistuksen JATKUVAA SEURANTAA tuotteet käyvät läpi PAH-yhdistetestin ja **löpäisimme sen ensimmäisinä kirkaasti!**

Ratkaiseva tekijä on, vapautuvatko PAH-yhdisteet tuotteesta ympäristöön vai eivät. Tämä riippuu pehmittimistä.



**Mineraalipehmitteöljyjen sijaan käytämme Tonavan alueen kasviöljyjä!**



### Ilmastonsuojelu

Meidän erityisesti **päästöjä vähentämään** kehitetyt kumimattomme tarjoavat **eläinystävällisen pehmeiden lisäksi tarvittavaa pitoa** ja edistävät **sorkkia pysymään kuivina!**



**KRAIBURGIN kumimattojen avulla et ainoastaan lisää eläinten hyvinvointia vaan edistät myös ympäristönsuojelua!**



räätälöity!

## KRAIBURG ritiläpalkkimatto on

- ✓ lämpöeristävä & mukava
- ✓ erityisen hyvin paikallaan pysyvä ja kestävä
  - › ison alueen kattavat matot ulottuvat useamman ritiläpalkkielementin yli!
- ✓ pitävä & sorkkaystävällinen
- ✓ melua ja stressiä alentava
- ✓ helppo asentaa
- ✓ helppo pitää puhtaana ja desinfioida

# RITILÄPALKKILATTIA

## Ritiläpalkkilattiat

# Terveemmät eläimet & korkeammat tuotokset

Kokonaan kumimatotetut ritiläpalkkikarsinat takaavat enemmän pitoa ja mukavuutta. Muiden tekijöiden ohella, tämä näkyy vähäisempänä vammojen määränä, luonnollisempaa liikkumisena ja eläinten tavalla suosia matotettuja alueita. Kumimatoilla kasvatettavat lihanaudat saavuttavat teuraspainon nopeammin kuin eläimet, joita kasvatetaan betonisilla ritiläpalkkilattioilla.

## Vähemmän vammoja

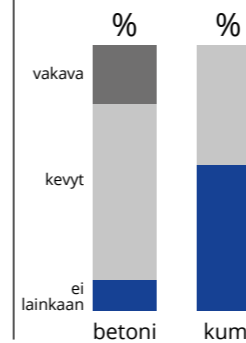
Nivel- ja sorkkaterveys paranee merkittävästi kumimatoilla verrattuna betoniin ritiläpalkkilattioihin. Myös häntävauriot ovat harvinaisempia ja lievempiä pehmeällä lattialla.

### Nivelten turpoaminen

**50 %**  
↓  
**VÄHEMMÄN LÖYDÖKSIÄ**  
kumilla

Lähde: Graunke et al., 2011

### Sorkkavauriot: verenvuodot (pohja ja valkoviiva)



**MERKITTÄVÄSTI VÄHEMMÄN**  
↓  
**JA EI LAINKAAN LÖYDÖKSIÄ**  
kumilla

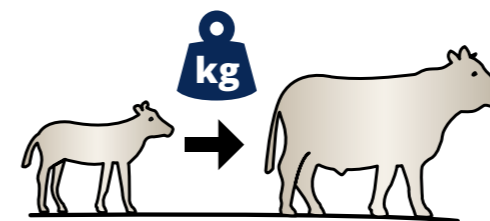
Lähde: Graunke et al., 2011

### Häntävauriot

**45 %**  
↓  
**VÄHEMMÄN VAMMOJA**  
kumilla

Lähde: Zerbe F., Mayer C., Kjaer J., 2008

## Nopeampi painonnousu



### Lihotusaika kumimatolla

**31 päivää**  
↓  
**LYHYEMPI**  
kuin betonilla

Lähde: Graunke et al., 2011

## Sonnit suosivat kumia

**SONNIT SELKEÄSTI SUOSIVAT KUMIA**

**BETONIN SIJAAN**

(osittain matotetut alueet)

Lähde: Bahrs, 2005

## Luonnollista eläinten käyttäytymistä

Kumimatot suojaavat niveliä siten, että sekä ylösnousu että makuulle käynti tapahtuu normaalilla tavalla ja siten myös useammin. Tällä on positiivinen vaikutus rehun syöntiin. Parempi pito mahdollistaa käyttäytymisen, joka täyttää eläimen tarpeet ja luo hyvinvointia.



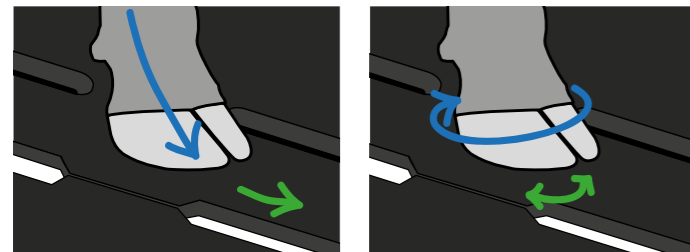
## Joustavat yksittäismatot elastisilla kiinnikkeillä:

| Mahdollistaa tarpeellisen liikkeen jäykän betonin ja joustavan kumin välillä

- | **Yksittäinen asennus parantaa kestävyttä**
  - > joustava kumi ja jäykkä betoni ovat hyvin erilaisia materiaaleja, sen vuoksi kiinteä liitos kumin ja betonin välillä voisi helposti hajota
- | **Yksittäiset matot voi asentaa helposti tai vaihtaa milloin tahansa, riippumatta betonisesta ritiläpalkkilattiasta**
- | **Palkkien raot voidaan muokata kumimattojen avulla täyttämään lain vaatimukset**

### LUONNOLLISET LIIKERADAT

- > **astuessa**  
matto mukautuu liikeeseen ja vaimentaa vaikutuksen
- > **kääntyessä**  
matto pehmentää ja tukee sorkkaa sen kääntyessä



## Mittatilaustyöt

| **KRAIBURG ritiläpalkkimatot on räätälöity yksilöllisesti jokaiselle ritiläpalkkilattian geometrialle**

1

ritilälattia mitataan

2

modernin CAD-ohjelman avulla matot piirretään yksilöllisesti

3

CAD-piirrosten perusteella raot leikataan mattoihin tarkasti vesileikkaus-menetelmällä

4

Asiantuntijamme mitoittavat matot monen vuoden kokemuksen perusteella. Vakaudella on myös tärkeä merkitys. Ritiläpalkin rakojen ja kulutuspinnan leveyden lisäksi ruokinta, ilmavuus ja eläintiheys ovat tärkeitä puhtaille lattiapinnoille.

### ASENNUS - HELPPOA JA TURVALLISTA

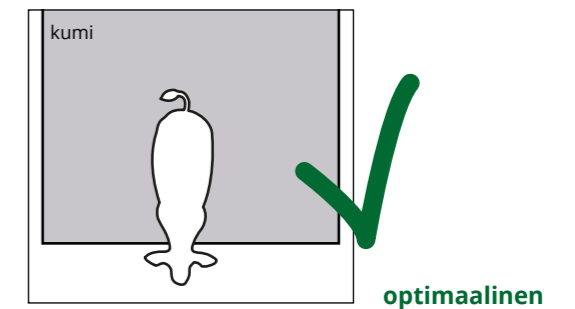
- > yksittäismattoja on helppo käsitellä
- > matot kiinnitetään rakoihin erityisellä kiinnitysmenetelmällä - varmistaa maton kiinnityksen



Huomioi vastaavat KRAIBURG tekniset tiedot ja asennusohjeet, joista löytyy hyödyllisiä neuvoja ja vinkkejä. Asennusohjeet saat KRAIBURG-ammattiliikkeestä tai internetistä osoitteesta [www.kraiburg-elastik.com](http://www.kraiburg-elastik.com).

## Kokonaan matottaminen kannattaa!

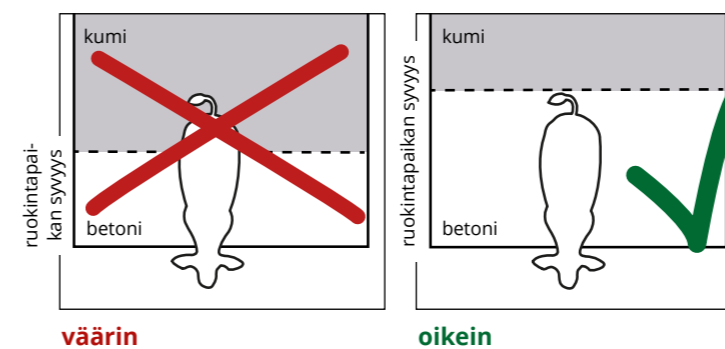
Ijotta vammoja voidaan vähentää ja mahdollistaa eläimille käyttäytyminen, joka täyttää niiden tarpeet, **suosittelemme karsinoiden matottamista kauttaaltaan kumimatoilla.**



### Matotettaessa vain osittain kumimatoilla:

Alempiarvoiset eläimet työnnetään helposti pois. Tämä on erityisen totta paikoissa, joissa makuualuetta ei voida käyttää kokonaan sellaisenaan, koska ruokintapaikalla olevat eläimet seisovat takajalat makuualueen mattojen päällä.

**TÄRKEÄÄ:** Syödessä eläimen tulisi seisoa matolla **kokonaan tai ei ollenkaan!** Tämä on tärkeää myös pitkän aikavälin toimivuuden kannalta.



### Ruokintapaikan syvyyden suunnitteluapu:

- > Alkukasvatus: n. 1,70 m
  - > Kasvatus: n. 1,80 m
  - > Loppukasvatus: n. 1,90 m
- Mitat voivat vaihdella rotukohtaisesti.



## PAINAVAMMILLE ELÄIMILLE

✓ **helppo ratkaisu remontoitaessa**  
 > täyttää lain vaatimukset nopeasti ja helposti

| **KRAIBURG kiinnitysjärjestelmät:**  
 optimoitu kumikiila holkillla



## SUUREMPI PAINONNOUSU



Christian Kobold,  
 Langenpreising,  
 Saksa

“Kumimatot ovat sonneille kuin keidas. Verrattuna kestokuivikkeeseen väitän, että lisäpainoa tulee 50 kg per eläin 10 kk:n kumimatoilla kasvatuksen aikana!”

# LIHAKARJALLE

räätelöity!

## LOSPA SB

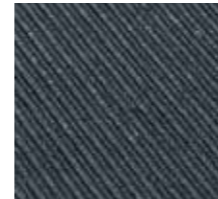
| **PAKSUUS**  
 23 mm

| **PINTA**  
 kaareva kaltevuus,  
 vahvistettu

| **ERIKOISUUS**



vahvistettu kaareva pinta neliökuviolla



uritettu maton alapinta

| **Vahvistettu kaareva (camber-kulma) pinta, jossa noin 5 % kaato kohti rakoa**  
 > helpottaa nesteiden poistumista ja kuivuu nopeammin  
 > vähentää ammoniakin vapautumista

| **Paranneltu askelpitävyys**

### MITAT

**PAKSUUS** | **LEVEYS** | **PITUUS**  
 23 mm | räätelöity



### VAATIMUKSET LATTIALLE

Yleisimmille pitkittäis- ja poikkiraioille

- > **ritiläraon leveys:** alk. 30 mm
- > **kulutuspinnat:** yhtä leveät

## LOSPA swiss

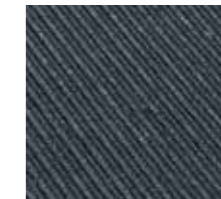
| **PAKSUUS**  
 20 mm

| **PINTA**  
 pitopinta,  
 vahvistettu

| **ERIKOISUUS**



vahvistettu grip-pinta



uritettu maton alapinta

### MITAT

**PAKSUUS** | **LEVEYS** | **PITUUS**  
 20 mm | räätelöity



### VAATIMUKSET LATTIALLE

Kaikille ritiläpalkkilattia-tyypeille

- > **ritiläraon leveys:** alk. 30 mm
- > **kulutuspinnan leveys:** 140 mm asti  
 Kulutuspinnan ollessa leveämpi, suosittelemme **LOSPA SB**-mattoa



## NUORKARJALLE 250 KG

### ASTI

(tai 350 kg asti, jos eläimiä pidetään samassa karsinassa koko kasvatuskauden)

- ✓ **helppo ratkaisu remontoitaessa**
  - › täyttää lain vaatimukset nopeasti ja helposti
- ✓ **puhtaampaa**
  - › ainoastaan kumimatoilla, 30 mm rakoleveys on sallittu Saksan tuotantoeläinten suojelua säätelevän asetuksen mukaan (TierSchNutzTV)

| KRAIBURG kiinnitysjärjestelmät: patentoitu kumikiila



### PUHTAAT ELÄIMET



Perhe Efing,  
Bocholt,  
Saksa

”Vaikka olimme jo erittäin tyytyväisiä KURA S mattoihin, eläinten puhtaus on lisääntynyt entisestään KURA SB matoilla. Erikoispinta ja sorkkien uppoaminen tarjoavat vasikoille vieläkin enemmän pitoa.”

# LEHMÄ- JA SONNIVASIKOIDEN KASVATUS

räätelöity!

## KURA SB

| PAKSUUS  
28 mm

| PINTA  
kaareva kaltevuus

| ERIKOISUUS



vahvistettu kaareva pinta neliökuviolla parantaa askelpitävyyttä  
 nystyräkuviointi

| Kaareva (camber-kulma) pinta, jossa noin 5 % kaato kohti rakoa

- › helpottaa nesteen valumista ja nopeuttaa kuivumista
- › vähentää ammoniakin vapautumista

| Paranneltu askelpitävyys

### MITAT

PAKSUUS | LEVEYS | PITUUS  
28 mm | räätelöity

23 mm 28 mm

### VAATIMUKSET LATTIALLE

yleisimmille pitkittäisille ja poikittaisille ritiläpalkeille (betoni tai puurituläpalkit)

- › ritiläraon leveys: alk. 30 mm (tekniisesti mahdollista alk. 24 mm pyynnöstä)
- › kulutuspinnat: yhtä leveät

## KURA S

| PAKSUUS  
24 mm

| PINTA  
grip



Grip-pinta



nystyräkuviointi

### MITAT

PAKSUUS | LEVEYS | PITUUS  
24 mm | räätelöity

19 mm 24 mm

### VAATIMUKSET LATTIALLE

Kaikille ritiläpalkkilattia-tyypeille

- › ritiläraon leveys: alk. 30 mm (tekniisesti mahdollista alk. 24 mm pyynnöstä)
- › kulutuspinnan leveys: alk. 80 mm



KRAIBURG parsimatot

# Makuumukavuutta & enemmän eläinten hyvinvointia

## Parsimattomme ovat

- ✓ lämpöeristäviä
- ✓ kestäviä ja pysyvästi pehmeitä
- ✓ helppo pitää puhtaana ja desinfioida
- ✓ asennattavissa riippumatta parrenerottajien sijoittelusta

## Yksityiskohdat tekevät eron

### | Hyväksi havaittu pinta

- › hyvä pito, mutta ei karkea
- › hyvää hygienian puolesta ja liukastumista vastaan
- › tukee orgaanisen kerroksen muodostumista

### | Integroitu kaato

- takareunassa
- › edistää pinnan kuivumista

### | Takareuna

- › Viiste
- › lempeä nivelille
- › ei kynnyksiä

- › Tiivistereunus / likaesteet
- › vähentää likaantumista

### | Eläinystävällinen etuste

- › takaa luonnollisen makuuasennon

	KKM LongLine	KIM LongLine	CALMA
<b>Paksuus</b>	n. 3 cm	n. 3 cm	n. 3 cm
<b>Alapinta</b>	hunajakkeno profiili	ilmatyynyprofiili	ilmatyynynkaltainen profiili
<b>Pehmeys</b>			

KRAIBURG matot pinnoitetuille / betonisille käytäville

# Turvallisuutta & vähemmän stressiä

## Meidän käytäväalueiden mattomme ovat

- ✓ sorkkaystävällisiä
- ✓ pitäviä
- ✓ vankkoja ja kestäviä
- ✓ melua ja stressiä alentavia

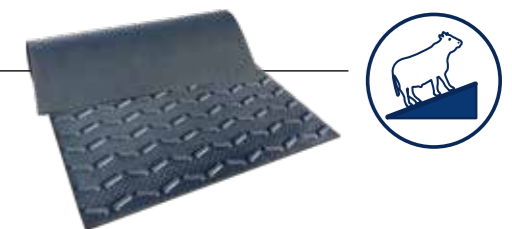
Eläimet ovat aktiivisempia ja terveempiä kumimatoilla. Ne myös menevät ruokintapaikalle useammin, joka tukee suurempaa painonnousua. Mattomme soveltuvat ajoneuvoliikenteelle sekä lantaraapalle.

	SORKKIEN KULUMINEN JA PARANNELTU PITO	TODISTETTAVASTI MONIPUOLINEN	PERUSMUKAVUUTTA KAIKKIALLE
	profikURA P	KURA P	KARERA P
<b>Paksuus</b>	24 mm	24 mm	21 mm
<b>Pinta</b>	optiGrip	grip	neliökuviointi
<b>Ominaisuudet</b>	pinnan sisällä hiova materiaali (korundi) ja erityisprofiili	eläinystävällistä pehmeyttä ja takuuarmaa pitoa	eläinystävällinen perusmatto käytäväalueille

## Jyrkille käytäville

### MONTA

- › V-muotoiltu kohokuviointi antaa pitoa sorkalle
- › eläinten kuljettamiseen navettaan ja sieltä pois kiinteillä betonisilla kuormausrampeilla



Lisätietoa [www.kraiburg-elastik.com](http://www.kraiburg-elastik.com)

Huomioi vastaavat KRAIBURG tekniset tiedot ja asennusohjeet, joista löytyy hyödyllisiä neuvoja ja vinkejä. Asennusohjeet saat KRAIBURG-ammattiliikkeestä tai internetistä osoitteesta [www.kraiburg-elastik.com](http://www.kraiburg-elastik.com).



KRAIBURG-erikoisliikkeesi:



► legt die Weide in den Stall



suomi

