

MADE IN GERMANY



Резиновые покрытия для крупного рогатого скота



KRAIBURG

▸ legt die Weide in den Stall



► **Комфорт коровы - ключ к успеху!**



Меньше

- - *поскальзывания & повреждения при падении*
- - *повреждения копыт*
- - *хромота*
- - *пролежни & повреждения суставов*
- - *шум & стресс*
- - *затраты на ветеринарного врача и на лечение копыт*
- - *затраты на ремонт стада*
- - *трудозатраты по уходу за боксом*

Наличие условий в коровнике приближенных к естественным - это путь к долголетию и здоровью животного. Очень важно создать подобные условия, ведь всё-таки коровы используют пол животноводческого помещения для отдыха и передвижения 24 часа в сутки.

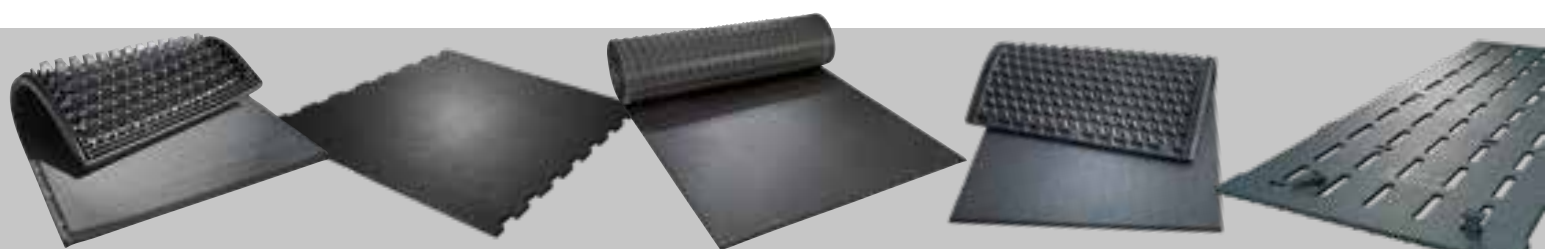
Корове необходимо предоставить соответствующие нормативам зоогигиены зоны для отдыха и передвижения:

- длительно мягкие
- гигиеничные
- нескользкие

= Основа для высокой молочной продуктивности и длительного срока использования

Наше решение:

Для каждой площади в коровнике мы предлагаем специально разработанные и отвечающие всем требованиям решения.



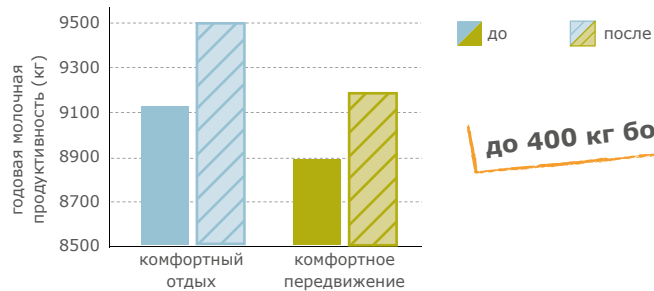
- простой монтаж
- длительное сохранение мягкости
- детали, доведенные до совершенства
- длительное сохранение формы
- высокая степень защиты от поскальзывания

Больше

- ++ *комфорт*
- ++ *подвижность*
- ++ *молочная продуктивность*
- ++ *плодовитость*
- ++ *естественное поведение животных*
- ++ *гигиена*
- ++ *тепловой баланс*
- ++ *здоровые & счастливые коровы*



Увеличение молочной продуктивности благодаря покрытиям в зонах для отдыха и передвижения, учитывающие биологические потребности животных



до 400 кг больше молока

Источник: Eelkema, W., Heikamp, R., Hopster, H., 2004



► Наш опыт - ваш успех

KRAIBURG - задает тон в каучуковой промышленности

С 1947 г. фирма KRAIBURG зарекомендовала себя как компетентный специалист в производстве резинотехнических изделий. В холдинговой компании KRAIBURG Holding GmbH & Co. KG работают по всему миру более 2000 сотрудников



50-летний опыт

С 1968 г. в г.Титтмонинг /Германия мы занимаемся разработкой и производством резиновых покрытий для животноводства. На сегодня около 200 сотрудников концентрируются на разработке и производстве только этих продуктов.

Высококачественная резина

Резиновые покрытия в животноводстве подвергаются очень высоким нагрузкам. Уже 50 лет мы производим резиновые смеси высокого качества с помощью уникального производственного процесса. Вы убедитесь, что не каждая резина одинакова.



Проверенное качество из Германии

Наше требование – соблюдать не только условия, установленные законом, но и кроме этого, применять производственный процесс не загрязняющий окружающую среду.



Для обеспечения постоянного качества мы сертифицированы согласно всемирно действующим нормам ISO 9001. Наша эффективная система менеджмента сертифицирована согласно ISO 50001.



Кроме высокого качества процесса изготовления значительную роль играет качество продукта. Для этого мы располагаем собственной лабораторией для постоянного контроля качества наших продуктов. Для независимого подтверждения мы отдаём наши продукты для тестирования в DLG (Ergebnisse unter www.dlg.org).



Также наши продукты (с 2012 г.) получили сертификат австрийской организации по защите животных и животноводству с учетом биологических потребностей животных.



Вступление

Стр.

комфорт коровы - ключ к успеху!	▶	2
о компании KRAIBURG	▶	4

Боксы для отдыха в помещении с беспривязным содержанием

обзор продуктов для отдыха	▶	6		
молочный скот	TARSA	★★★★★	▶	8
	KEW Plus	★★★★★	▶	10
	WINGFLEX	★★★★★	▶	11
молочный скот / молодняк	WELA / WELA Puzzle / WELA LongLine	★★★★	▶	12
	KKM / KKM Puzzle / KKM LongLine	★★★	▶	13
	KIM / KIM Puzzle / KIM LongLine	★★★☆	▶	14
молодняк	CALMA	★★	▶	15
грудной упор	ergoBOARD / maxiBOARD		▶	16
глубокий бокс	POLSTA		▶	17

Зоны передвижения & Зона доения

обзор продуктов для зон передвижения	▶	18			
проходы со скреперным навозоудалением	Варианты profiKURA / KURA				
	P		▶	22	
	проходы без скреперного навозоудаления	Flex / MultiFLEX / Form		▶	23
	специальные площадки	Rotary / CowWalk / Flush / SUN		▶	24
щелевой пол	S		▶	25	
проходы	KARERA P / Vario		▶	26	
рабочее место - доильная яма	ergoMILK		▶	27	

Специальные площадки

содержание молодняка в загонах	LOSPA swiss		▶	28
	LOSPA SB / KURA SB		▶	29
родильное отделение / зона селекции	VITA	★★★★★	▶	30
	SIESTA	★★	▶	31
участки с крутым уклоном	MONTA		▶	32
укрепление грунта	LOMAX		▶	32
помещение с привязным содержанием / повышенное кормоместо	LENTA	★★☆	▶	33
	KEN	★	▶	33

Общее

практический опыт / общие данные продукта (обязательство, монтаж, советы по эксплуатации, допустимые отклонения)	▶	34
результаты исследований: отдых / передвижение	▶	36



Новинка

	TARSA	KEW Plus	WINGFLEX	WELA/WELA Puzzle WELA LongLine
Область применения	высокий бокс молочный скот	высокий бокс молочный скот	высокий бокс молочный скот	высокий бокс молочный скот / молодой скот
Мягкость	★★★★★	★★★★★	★★★★★	★★★★★
Основные характеристики	зоны комфорта	3-х слойное строение	профиль в виде «крыла»	профиль в виде «крыла»
Толщина	60 мм	60 мм	60 мм	50 мм
Страница	▶ 8	▶ 10	▶ 11	▶ 12

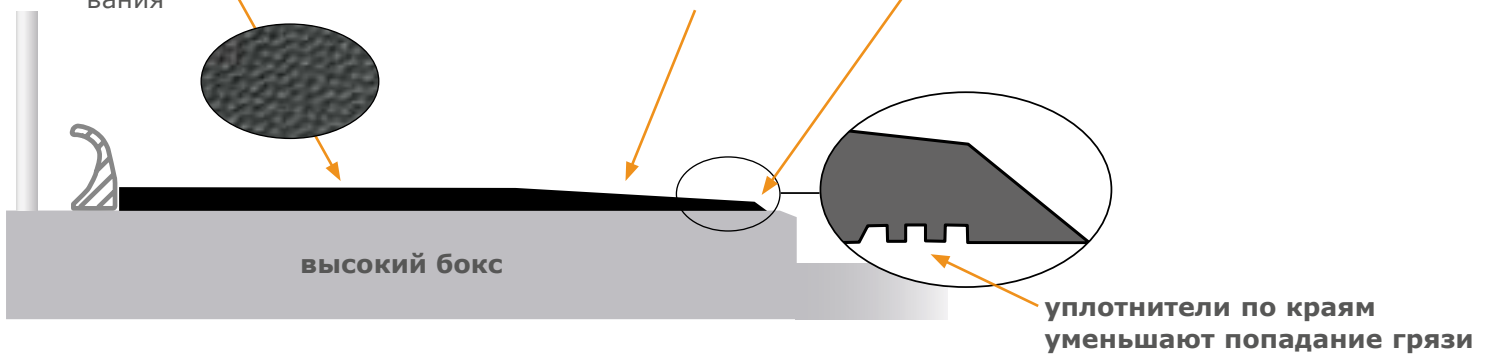
KRAIBURG – Комфортные покрытия для отдыха – Обзор преимуществ

■ много дополнительных функций:

отлично зарекомендовавшая себя структурированная поверхность для оптимальной защиты от поскользывания

интегрированный уклон на покрытии в сторону прохода способствует ускорению высыхания поверхности

фаска: щадит суставы, предотвращает возникновение порожков



■ Значительная экономия подстилочного материала в сравнении с глубокими боксами. Соответствующее использование подстилочного материала для связывания влаги необходимо, а также улучшает комфорт для животного (см.советы по эксплуатации на стр. 35).



Новинка

KKM / KKM Puzzle KKM LongLine	KIM / KIM Puzzle KIM LongLine	CALMA	ergoBOARD/ maxiBOARD	POLSTA
				
высокий бокс молочный скот / молодняк	высокий бокс молочный скот / молодняк	высокий бокс молодняк	грудной упор	глубокий бокс
★ ★ ★	★ ★ ☆	★ ★		
ячеистый профиль	профиль «воздушная подушка»	профиль «воздушная подушка»	грудной упор из резины	подушка для глубокого бокса
30 мм	30 мм	30 мм	ergoBOARD высота: 18,5 см maxiBOARD высота: 11 см	100 мм
▶ 13	▶ 14	▶ 15	▶ 16	▶ 17

■ **оптимальная эластичность покрытия**

▶ прогибание поверхности покрытия под копытами животных повышает защиту от **поскальзывания**

■ **особая резиновая смесь**

▶ идеальное качество - прочность и мягкость на долгие годы

■ **минимальный уход**

▶ **Лучшие места всегда заняты.**





Новинка

TARSA



структурированная поверхность



уплотнители полностью охватывают нижнюю конструкцию покрытия

Покрывте для стойл с комфортными зонами и особенно мягкой, прилегающей зоной в области тарсального сустава

поперечный срез:

структура воздушной подушки из шарообразных сегментов



верхний слой

пеноматериал

нижний слой со специальным профилем

профиль «воздушная подушка»

в изголовье

тыльная сторона





- идеальная и длительная мягкость при любом уровне нагрузки
- мягкая область покрытия в пределах укрепленных краев покрытия регулирует правильное позиционирование животного
- проверенное 3-х слойное строение бережет запястные суставы
- **специально разработанная тарсальная зона в задней части покрытия:**
 - ▶ снимается давление с чувствительных скакательных суставов
 - ▶ лучшая циркуляция воздуха, что позволяет оставаться коже на суставе сухой
 - ▶ также и небольшое количество подстилочного материала хорошо удерживается, тем не менее, чистить покрытие достаточно просто
 - ▶ улучшенная защита от поскользывания при вставании и опускании в стойле
 - ▶ интегрированный уклон на покрытии в сторону прохода способствует ускорению высыхания поверхности

Значительная экономия подстилочного материала в сравнении с глубокими боксами. Соответствующее использование подстилочного материала для связывания влаги необходимо, а также улучшает комфорт для животного.



«носит корову на руках»!

прилегающая к туловищу животного структура воздушной подушки из эластичных шарообразных сегментов для максимально сухих тарсальных суставов

Общие размеры:

Толщина:
около 60 мм

Ширина:
регулируется соединительным профилем

Ширина покрытия:

Ширина соединительного профиля:

Ширина бокса:

112 см

+

8 см



120 см

112 см

+

13 см



125 см

112 см

+

18 см



130 см

Длина:
183 см

Монтаж*: 2 крепления / покрытие и 5 болтов / соединительный профиль

Комплектующие:

end-Profil - для завершения монтажа по краям ряда, **Ширина:** 63 мм, **Длина:** 183 см

Монтаж: 5 креплений / профиль

ergoBOARD / maxiBOARD - грудной упор (см. инфо на стр 16)



соединительный профиль плотно фиксируется на одном уровне с поверхностью покрытия и облегчает профессиональный монтаж

*Обратите пожалуйста Ваше внимание на соответствующие технические требования KRAIBURG, а также на руководство по монтажу с ценными рекомендациями и советами. Эту информацию Вы можете получить у специализированного KRAIBURG-дилера или на сайте: www.kraiburg-elastik.com.



KEW Plus



Уже на протяжении 10 лет является эталоном превосходного комфорта во время отдыха

- идеальная и длительная мягкость при любом уровне нагрузки благодаря 3-х слойному строению
- мягкая область покрытия в пределах укрепленных краев покрытия регулирует правильное позиционирование животного и улучшает защиту от поскользывания
- интегрированный уклон в сторону прохода ускоряет высыхание поверхности
- отлично зарекомендовавшая себя структурированная поверхность
- уплотнители полностью охватывают прокладку из пеноматериала и нижний слой
 - ▶ пеноматериал защищен



верхний слой
пеноматериал
нижний слой со специальным профилем



соединительный профиль
плотно фиксируется на одном уровне с поверхностью покрытия и облегчает профессиональный монтаж

три функциональных слоя: 6 см максимального комфорта

Общие размеры:

Толщина: около 60 мм	Ширина: регулируется соединительным профилем	Ширина покрытия:	107 см	112 см	112 см	112 см	Длина: 183 см 192 см (для ширины от 120 см)
		Ширина соединительного профиля:	+ 8 см	+ 8 см	+ 13 см	+ 18 см	
		Ширина бокса:	115 см	120 см	125 см	130 см	

Монтаж*: 2 крепления / покрытие и 5 болтов / соединительный профиль

Комплектующие:

end-Profil - для завершения монтажа по краям ряда, **Ширина:** 63 мм, **Длина:** 183 см,

Монтаж: 5 креплений / профиль

ergoBOARD / maxiBOARD - грудной упор (см. инфо на стр 16)

*Обратите пожалуйста Ваше внимание на соответствующие технические требования KRAIBURG, а также на руководство по монтажу с ценными рекомендациями и советами. Эту информацию Вы можете получить у специализированного KRAIBURG-дилера или на сайте: www.kraiburg-elastik.com.



WINGFLEX

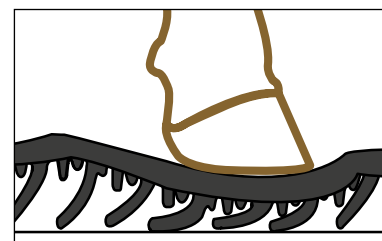


отличное соотношение цены – комфорта



покрытие приобретает форму лежащего животного

- стабильный профиль в виде «крыла» обеспечивает максимальную мягкость и стабильность
 - ▶ приобретает форму туловища животного
- мягкая область в пределах укрепленных краев покрытия регулирует правильное позиционирование животного и улучшает защиту от поскальзывания
- интегрированный уклон в сторону прохода ускоряет высыхание поверхности
- отлично зарекомендовавшая себя структурированная поверхность



точечную нагрузку (подъем, опускание) смягчают опорные шипы



профильный элемент („крылья“ + опорные шипы): обеспечивает одновременно прочность, износостойкость и подвижность



уплотнители с нижней стороны



зубчатый профиль надежно входит в зацепление с покрытием и обеспечивает профессиональный монтаж



Общие размеры:

Толщина: около 60 мм	Ширина: регулируется соединительным профилем	Ширина покрытия:	102 см	102 см	112 см	112 см	112 см	Длина: 183 см
		Ширина соединительного профиля:	+ 8 см	+ 13 см	+ 8 см	+ 13 см	+ 18 см	
		Ширина бокса:	110 см	115 см	120 см	125 см	130 см	

Монтаж*: 2 крепления / покрытие и 5 болтов / соединительный профиль

Комплектующие:

end-Profil - для завершения монтажа по краям ряда, **Ширина:** 63 мм, **Длина:** 183 см,
Монтаж: 5 креплений / профиль
ergoBOARD / maxiBOARD - грудной упор (см. инфо на стр 16)

*Обратите пожалуйста Ваше внимание на соответствующие технические требования KRAIBURG, а также на руководство по монтажу с ценными рекомендациями и советами. Эту информацию Вы можете получить у специализированного KRAIBURG-дилера или на сайте: www.kraiburg-elastik.com.



WELA / WELA Puzzle / WELA LongLine



**WELA в наличии:
одиночное покрытие /
с пазловым соединением
и рулон**



- стабильный профиль в виде «крыла» обеспечивает максимальную мягкость и прочность ► приобретает форму туловища животного
- интегрированный уклон в сторону прохода ускоряет высыхание поверхности
- отлично зарекомендовавшая себя структурированная поверхность
- WELA LongLine: специальные профили для оптимального завершения монтажа по краям ряда сокращают количество попадаемой грязи



Варианты:



профиль нижней стороны («крылья» и опорные шипы): одновременно прочность и подвижность



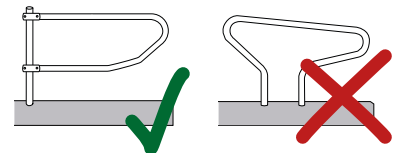
с прямым краем



с соединением Puzzle



в ассортименте также и рулоны WELA LongLine



конструкция нижней стороны покрытия не допускает надрезов (напр., для труб и т.п.) ► пригодно только для несущей конструкции стойлового оборудования

Размеры:

Толщина: 50 мм

WELA (прямой край):

Ширина: 110/115/120/125 см

Длина: 183 см

WELA Puzzle:

Ширина: 110/120 см

Длина: 183 см

WELA LongLine:

Длина: 2,5 - 20 м
с шагом 10 см

Ширина: 165/170/183 см

Монтаж*: 3 - 4 крепления / одно место

WELA LongLine:

сторонние завершающие профили справа **WELA-R** и слева **WELA-L**, Длина: 165/170/183 см,

Монтаж: 5 - 6 болтов / профиль

Комплектующие: промежуточный профиль **WELA-M** для соединения двух рулонов, Длина: 165/170/183 см,

Монтаж: 6 - 8 болтов / профиль

Комплектующие:

ergoBOARD / maxiBOARD - грудной упор (см. инфо на стр 16)

*Обратите пожалуйста Ваше внимание на соответствующие технические требования KRAIBURG, а также на руководство по монтажу с ценными рекомендациями и советами. Эту информацию Вы можете получить у специализированного KRAIBURG-дилера или на сайте: www.kraiburg-elastik.com.



KKM / KKM Puzzle / KKM LongLine



образец комфорта с 2002 г.

- сверхпрочный ячеистый профиль обеспечивает высокий комфорт в стойле на долгое время
- интегрированный уклон в сторону прохода ускоряет высыхание поверхности
- отлично зарекомендовавшая себя структурированная поверхность
- KKM LongLine: возможность безграничной укладки - независимо от стойловых перегородок



уплотнители отлично зарекомендовали себя на практике



уплотнители с нижней стороны

Варианты:



с прямым краем



с соединительным КК-профилем
напр., при установке стойловых перегородок или использовании подстилки мелкой фракции



с соединением Puzzle



в ассортименте также и рулоны KKM LongLine

Размеры:

Толщина: 30 мм

KKM (прямой край):

Ширина: 110/115/120/125/130 см Длина: 170/183 см

KKM Puzzle:

Ширина: 110/120/125 см Длина: 170/183 см

KKM LongLine:

Длина: 2,5 - 50 м Ширина: 170/183/200 см
с шагом в 10 см

Монтаж*: 2 - 3 крепления / одно место

Комплектующие:

соединительный КК-профиль для защиты стыков 40 - 80 мм или для завершения монтажа по краям

Длина: 120/165/180 см, Монтаж: 4 - 5 креплений / профиль ergoBOARD / maxiBOARD - грудной упор (см. инфо на стр 16)

*Обратите пожалуйста Ваше внимание на соответствующие технические требования KRAIBURG, а также на руководство по монтажу с ценными рекомендациями и советами. Эту информацию Вы можете получить у специализированного KRAIBURG-дилера или на сайте: www.kraiburg-elastik.com.



KIM / KIM Puzzle / KIM LongLine



KIM LongLine



- оптимальный комфорт для отдыха благодаря износостойкой и приобретающей форму туловища животного „воздушной подушке“
- интегрированный уклон в сторону прохода ускоряет высыхание поверхности
- отлично зарекомендовавшая себя структурированная поверхность
- KIM LongLine: возможность безграничной укладки - независимо от стойловых перегородок



уплотнители с нижней стороны

Варианты:



с прямым краем



с соединительным КК-профилем

напр., при установке стойловых перегородок или использовании подстилки мелкой фракции



с соединением Puzzle



в ассортименте также и рулоны KIM LongLine

Размеры:

Толщина: 30 мм

KIM (прямой край):

Ширина:

110/115/120/125 см

110/115/120/125/130 см

Длина:

170 см

183 см

KIM Puzzle:

Ширина:

110/120 см

110/120/125 см

Длина:

170 см

183 см

KIM LongLine:

Длина:

2,5 - 50 м

с шагом в 10 см

Ширина:

160/170/180 см

Монтаж*: 2 - 3 крепления / одно место

Комплектующие:

соединительный КК-профиль для защиты стыков 40 - 80 мм или для завершения монтажа по краям,

Длина: 120/165/180 см, **Монтаж:** 4 - 5 креплений / профиль

ergoBOARD / maxiBOARD - грудной упор (см. инфо на стр 16)

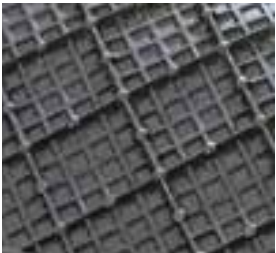
*Обратите пожалуйста Ваше внимание на соответствующие технические требования KRAIBURG, а также на руководство по монтажу с ценными рекомендациями и советами. Эту информацию Вы можете получить у специализированного KRAIBURG-дилера или на сайте: www.kraiburg-elastik.com.



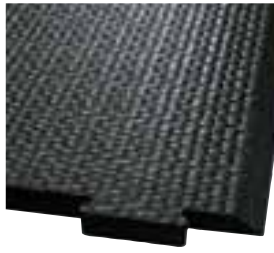
CALMA



- оптимальный комфорт для отдыха благодаря „воздушной подушке“ с нижней стороны покрытия, также и в области пазлового соединения
- благодаря соединению Puzzle возможна практически бесшовная укладка
- отлично зарекомендовавшая себя структурированная поверхность

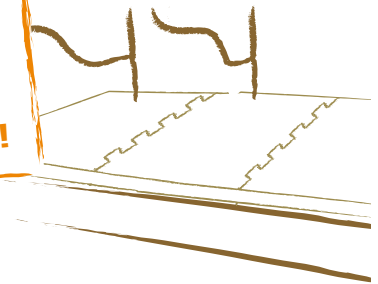


„воздушная подушка“ с нижней стороны:
мягкая и прочная



фаска по заднему краю

Возможность бесшовной укладки благодаря соединению Puzzle – независимо от стойловых перегородок!



Размеры:

Толщина: 30 мм **Ширина:** 115 см **Длина:** 140/150/160/170/180 см

Монтаж*: 3 крепления / покрытие

Комплектующие:
ergoBOARD / maxiBOARD - грудной упор (см. инфо на стр 16)

*Обратите пожалуйста Ваше внимание на соответствующие технические требования KRAIBURG, а также на руководство по монтажу с ценными рекомендациями и советами. Эту информацию Вы можете получить у специализированного KRAIBURG-дилера или на сайте: www.kraiburg-elastic.com.



ergoBOARD / maxiBOARD

ergoBOARD:



обратная сторона

maxiBOARD:



планка/подкладка из пластика как «повышение» maxiBOARD для покрытий толщиной 6 см

Исследования подтверждают: **на пастбище около 20 % животных вытягивают переднюю ногу.** (Pelzer et al., 2007)

► также и в коровнике животные хотят чаще принимать это естественное положение, грудной упор должен беспрепятственно делать это возможным

► Грудные упоры из резины

- эластичные, удобные и прочные
- идеально **дополняют** стойловое оборудование
- комбинируются с разными покрытиями для бокса
- беспрепятственное доукомплектование
- **ergoBOARD:**
 - сочетается с покрытием любой толщины
 - очень эластичный



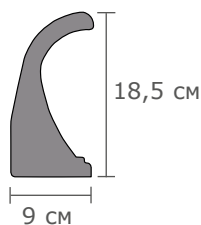
Приятная мягкая структура позволяет принять такое же естественное положение как и на пастбище: с вытянутой передней ногой

■ maxiBOARD:

- возможна простая надбавка подстилочного материала со стороны головы животного
- подходит для любой ширины стойла

Размеры ergoBOARD:

Длина: 115/120 см



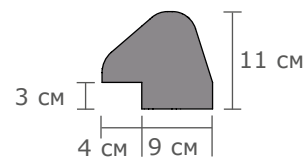
Монтаж*: 5 креплений / шт.

Важно учитывать: монтаж ergoBOARD возможен при ширине бокса от 115 см, т.к. на один бокс нужен один ergoBOARD.

Пригодно только для высоких боксов.

Размеры maxiBOARD:

Длина: 175 см



Монтаж*: 7 креплений / шт.

Комплектующие:

Планка / подкладка из пластика как «повышение» maxiBOARD для монтажа на TARSA, KEW Plus и WINGFLEX, **Длина:** 200 см - крепится одновременно с maxiBOARD



*Обратите пожалуйста Ваше внимание на соответствующие технические требования KRAIBURG, а также на руководство по монтажу с ценными рекомендациями и советами. Эту информацию Вы можете получить у специализированного KRAIBURG-дилера или на сайте: www.kraiburg-elastik.com.



POLSTA

Новинка

Идеальное дополнение для глубокого бокса!



► **Подушка для глубокого бокса**

■ «подушка», толщиной 10 см, состоящая из **2-х функциональных слоев:**

■ **нижнее покрытие с профилем в виде крыла**

► идеальная амортизация точечной нагрузки при вставании и опускании

■ **верхнее покрытие с большими «воздушными подушками»**

► хорошо удерживает верхний слой подстилки, также мягко прилегает к туловищу животного

■ позволяет заменить нижний, толстый слой подстилки в изголовье глубокого бокса

► обеспечивает постоянно стабильную и удобную подкладку

► бережет запястные суставы

■ облегчает уход за боксом и экономит подстилочный материал

■ система глубокого бокса в задней части остается неизменной



верхнее покрытие

нижнее покрытие



крепеж предусмотрен по периметру



плавный переход от резиновой подушки к подстилке с безопасным краем

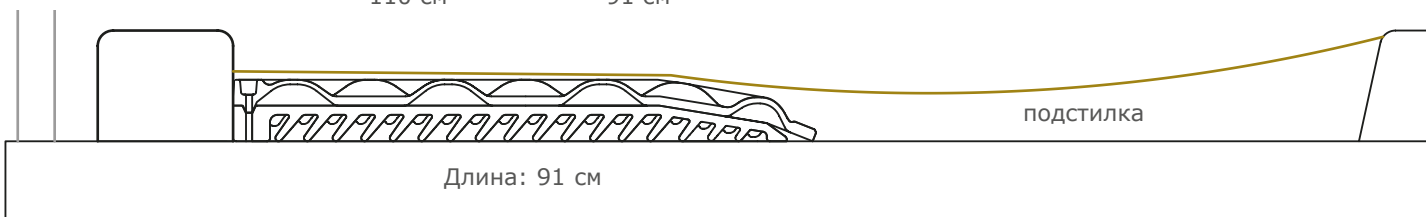
профиль нижнего покрытия с «крыльями» и опорными шипами: стабильно и в тоже время подвижно

Общие размеры:

Толщина: 100 мм

Ширина: 110 см

Длина: 91 см

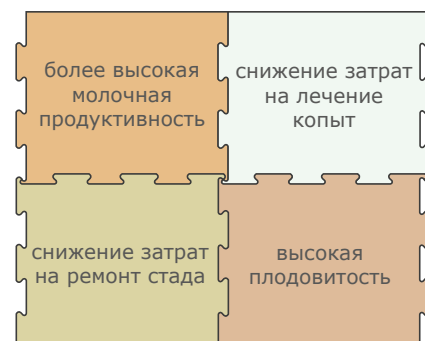


Монтаж*: 9 креплений / одно место

*Обратите пожалуйста Ваше внимание на соответствующие технические требования KRAIBURG, а также на руководство по монтажу с ценными рекомендациями и советами. Эту информацию Вы можете получить у специализированного KRAIBURG-дилера или на сайте: www.kraiburg-elastik.com.

KRAIBURG покрытия для зон передвижения

- обеспечивают мягкость и улучшают защиту от скольжения в коровнике
- повышают комфорт при передвижении
 - ▶ способствуют улучшению здоровья копыт, продуктивности и подвижности
 - ▶ содействуют более частому поеданию корма и увеличению продуктивности
 - ▶ улучшают распознавание признаков охоты и повышают коэффициент репродуктивности
 - ▶ содействуют более длительному хозяйственному использованию коров, а также сокращают затраты на ремонт стада
- оптимальная гигиена
- ледяная корка намного проще растрескивается на эластичном покрытии
- минимизируют шум и стресс
- более быстрое доение благодаря улучшенной проходимости и спокойным животным
- прочные покрытия, сохраняющие первоначальную форму на долгие годы
- соединение Puzzle компенсирует растяжение при нагревании, поверхность практически без стыков
- простой и быстрый монтаж
 - ▶ отдельные покрытия просты в обращении
 - ▶ заранее предусмотренные отверстия облегчают монтаж
 - ▶ монтаж покрытий в доильном зале возможен также и между дойками
- подходит как для новых помещений, так и для реконструкции старых
- покрытия для зон передвижения пригодны для проезда обычных транспортных средств, например, погрузчика или трактора с штатными пневматическими шинами при рекомендуемом внутреннем давлении в шине до макс. 4 бар. (Обратите внимание: ездить с необходимой осторожностью и разворачиваться большим радиусом)!*



инвестиции в зоны передвижения, отвечающие естественным потребностям животных, окупают себя

▶ Комфорт при передвижении, как на пастбище.



*Обратите пожалуйста Ваше внимание на соответствующие технические требования KRAIBURG, а также на руководство по монтажу с ценными рекомендациями и советами. Эту информацию Вы можете получить у специализированного KRAIBURG-дилера или на сайте: www.kraiburg-elastik.com.



Покрытия для зон передвижения с абразивной поверхностью

Абразивные резиновые напольные покрытия способствуют оптимальному стачиванию копытного рога, сравнимо с природными условиями: песчаные частички в зыбкой почве заботятся о том, чтобы рогообразование и стачивание копытного рога находилось в равновесии.

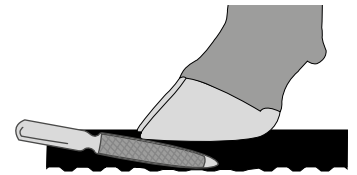
У покрытий (pediKURA®) за это отвечает абразивный материал-корунд, нанесенный на поверхность с помощью процесса вулканизации, а также специальное профилирование поверхности для бережного стачивания копытного рога.



естественная почва: мягкая, достаточно шероховатая и комфортная для копыт

Абразивный материал - корунд

- минерал, второй по жесткости после алмаза
- устойчив к кислоте и щёлочи: отличная предпосылка для использования в навозной жиже
- запатентованная технология уже много лет полностью оправдывает себя в группе компаний KRAIBURG



Рекомендация по обработке копыт

Для извлечения максимальной пользы от продукта пожалуйста учитывайте:

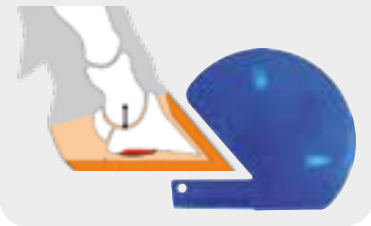
Покрытия profiKURA и pediKURA® сохраняют правильную форму копыта, но не заменяют профессиональную обработку копыт!

- ▶ Регулярный профессиональный уход за копытами должен и в дальнейшем проводиться, но уже больше как уход и меньше как исправление деформированных копыт или трудоемкое лечение.

Мы рекомендуем, **за 4 – 6 недель до установки покрытий провести функциональную обрезку копыт.**

Важно: укладка покрытий и обрезка копыт не должны проводиться одновременно, т.к. сначала копыта должны привыкнуть к стачиванию.

идеальная форма копыта



Продукт

Основные характеристики

profiKURA



Всё в одном продукте – для всех зон передвижения в коровнике:

- мягкость, отвечающая биологическим потребностям животных и улучшенная защита от поскользывания
- оптимальное стачивание копытного рога
- укладка: резиновыми покрытиями выложить все зоны передвижения в коровнике
 - ▶ сбалансированное количество абразивного материала на поверхности

KURA



Отлично зарекомендовавшее себя универсальное покрытие:

- мягкость, отвечающая биологическим потребностям животных и проверенное сцепление
- уже более 15 лет масштаб превосходного комфорта передвижения
- опционально с покрытием pediKURA®-абразивной поверхностью (20 %) для целенаправленного стачивания копытного рога
 - ▶ благодаря сконцентрированному количеству абразивного материала на поверхности покрытия

KARERA



Базовый продукт: простое и надежное покрытие

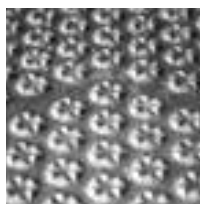

- применимо для различных площадей (проход, доильный зал, накопитель, прогон, ...)
- удовлетворяет основные требования к соответствующему потребностям животного покрытию для зон передвижения
- Quad-поверхность: нескользкая и простая в эксплуатации
- нижняя сторона с профилем Multisquare: прочная и комфортная

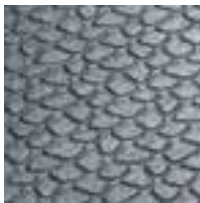


Крепежная система-KRAIBURG для монолитных площадей:

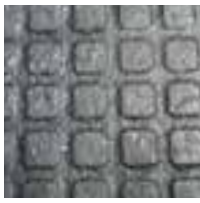

- ▶ особенно прочная и надежная
- ▶ закругленная, заподлицо с покрытием





Поверхность	Нижняя сторона	Толщина	Варианты	Стр.
 optiGrip-поверхность	 шипованный профиль	24 мм	проходы со скреперным навозоудалением profiKURA P	22
			проходы без скреперного навозоудаления profiKURA Flex / MultiFLEX / Form	23
			специальные площади profiKURA Rotary / CowWalk / Flush / SUN	24
			щелевой пол profiKURA S	25

 Grip-поверхность  pediKURA®-поверхность	 шипованный профиль	24 мм	проходы со скреперным навозоудалением KURA P	22
			проходы без скреперного навозоудаления KURA Flex / MultiFLEX / Form	23
			специальные площади KURA Rotary / CowWalk / Flush / SUN	24
			щелевой пол KURA S	25

 Quad-поверхность	 Multisquare-профиль	21 мм	проходы KARERA P / Vario	26
--	--	-------	------------------------------------	----

Крепежная система-KRAIBURG для щелевых полов:

▶ запатентованный резиновый дюбель, против стороннего смещения





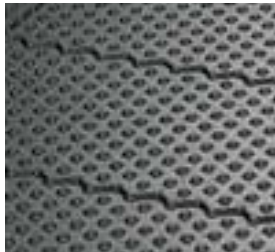
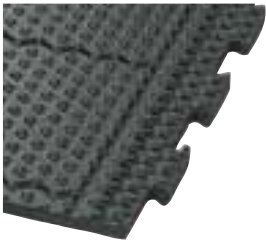
profIKURA P / KURA P

- ▶ для монолитных площадей со скрепеным или мобильным навозоудалением
- для любой ширины прохода, в ассортименте с шагом в 2 см
- область соединения Puzzle параллельно к чистящим скребкам дополнительно укреплена, чтобы скрепер скользил по покрытию
- противогрязевые перемычки сокращают количество попадаемой грязи под покрытие
- скреперное навозоудаление на резине отлично зарекомендовало себя на практике.*
В основном мы советуем использовать **скреперное оборудование**, которое уже **специально приспособлено под резиновые покрытия**.
При реконструкции скрепер необходимо приспособить согласно **KRAIBURG-рекомендациям по эксплуатации скрепера** на резиновых покрытиях.



Важно:

Минимум 1 раз в год контролировать скрепер, острые края отшлифовать!



укрепленная область
соединения Puzzle

противогрязевые
перемычки



Размеры:

Толщина: 24 мм
Ширина: от 96 см до 500 см
с шагом в 2 см
Длина: 125 см

19 мм  24 мм

(при необходимости: несколько отдельных матов монтируются соединением Puzzle)



*Обратите пожалуйста Ваше внимание на соответствующие технические требования KRAIBURG, а также на руководство по монтажу с ценными рекомендациями и советами. Эту информацию Вы можете получить у специализированного KRAIBURG-дилера или на сайте: www.kraiburg-elastik.com.



profikURA Flex/Form/MultiFLEX / KURA Flex/Form/MultiFLEX

- ▶ для таких площадей как доильные залы, накопители, прогоны, переходы, ... без скреперного или мобильного навозоудаления

profikURA Flex / KURA Flex

- ▶ универсальный в укладке

- благодаря наличию различных размеров и многочисленных способов комбинирования, покрытия можно укладывать на любые площади, при необходимости их можно (нужно) обрезать по краям

Размеры:

19 мм 24 мм

Толщина: 24 мм

Длина:

Ширина:

2-х стороннее

соединение Puzzle:

125 см

87,5/92/96/100/104,5/109/113/117/121,5/126/
130/134/138,5/143/147/151/155,5/160/164 см
(соединение Puzzle по ширине)

3-х стороннее

соединение Puzzle:

125 см

82/99/116/133/150/167 см
(соединение Puzzle по длине и ширине)

4-х стороннее

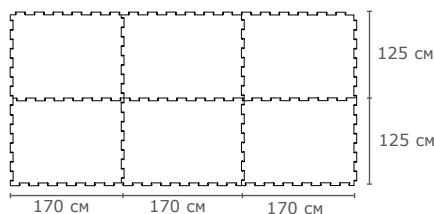
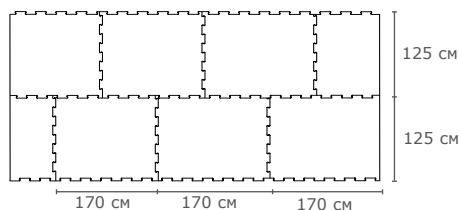
соединение Puzzle:

125 см

170 см



Примеры укладки покрытий:



profikURA MultiFLEX / KURA MultiFLEX

- ▶ многообразные варианты Puzzle-соединения для разных площадей

Размеры:

Толщина: 24 мм

4-х стороннее

соединение Puzzle:

Длина:

119 см

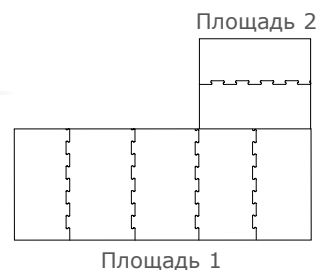
Ширина:

85/170 см

profikURA Form / KURA Form

- ▶ индивидуальное изготовление

- индивидуальное проектирование площадей, состоящих из одного или нескольких прямоугольников
- вы получаете подобранные по размерам покрытия со схемой их укладки
 - ▶ простой монтаж – минимум обрезков и работы с ними



(по техническим причинам
связные площади не
соединяются с Puzzle)

*Обратите пожалуйста Ваше внимание на соответствующие технические требования KRAIBURG, а также на руководство по монтажу с ценными рекомендациями и советами. Эту информацию Вы можете получить у специализированного KRAIBURG-дилера или на сайте: www.kraiburg-elastik.com.



подходит
идеально!

доильная установка „Карусель“

► profiKURA Rotary / KURA Rotary

- монтаж покрытий возможен также между доением



Размеры: Толщина: 24 мм **Ширина x Длина:** индивидуальное изготовление

Для длинных прогонов (целенаправленное движение вперед)

► profiKURA CowWalk / KURA CowWalk profiKURA CowWalk E / KURA CowWalk E (при использовании песка)

- коровы предпочитают мягкую, бережную к копытам «KURA-тропу» и идут более целенаправленно



Размеры:

profiKURA CowWalk / KURA CowWalk:

Толщина: 24 мм **Ширина x Длина:** 61 x 170 см (2-х стороннее соединение Puzzle)

profiKURA CowWalk E / KURA CowWalk E: нижняя сторона: канавки

Толщина: 19 мм **Ширина x Длина:** 61 x 170 см (2-х стороннее соединение Puzzle)

Требования к полу: фрезеровка бетона/углубление: ширина 625 мм (+/- 5 мм) и глубина мин. 27 мм (или 22 мм для Варианта E)

Важно: для мобильного или стационарного навозоудаления необходимы резиновые насадки на скрепер для того, чтобы получать удовлетворительный результат после чистки. При этом, пожалуйста, учитывайте, что при определенных условиях поверхность покрытия может находиться несколько мм ниже уровня бетонного пола.



Для зон с системой смыва Flushing

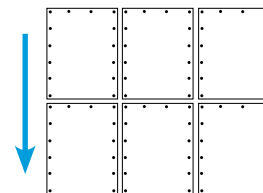


► profiKURA Flush / KURA Flush

- с прямыми краями и U-образным крепежом

Размеры: Толщина: 24 мм **Ширина x Длина:** 125 x 170 см

направление
водотока



Для зон с прямым попаданием солнечных лучей ☀

► profiKURA P SUN / KURA P SUN / profiKURA Flex SUN / KURA Flex SUN profiKURA Form SUN / KURA Form SUN / profiKURA Flush SUN / KURA Flush SUN

- продольные щели в покрытии компенсируют более сильное тепловое расширение

Размеры:

Толщина: 24 мм

profiKURA P SUN / KURA P SUN:

Ширина x Длина: 96 см – 500 см с шагом в 2 см x 125 см

profiKURA Flex SUN / KURA Flex SUN:

Ширина x Длина: 125 x 170 см (4-х стороннее соединение Puzzle)

profiKURA Form SUN / KURA Form SUN:

Ширина x Длина: индивидуальное изготовление

profiKURA Flush SUN / KURA Flush SUN:

Ширина x Длина: 125 x 170 см

**profIKURA S / KURA S****подходит
идеально!****► Индивидуальное изготовление покрытий любой формы и размеров**

- Стабильность и долгий срок службы за счет большого размера покрытий сразу для нескольких щелевых элементов
- Пригодно для скреперного и мобильного навозоудаления, а также работа*
- Как правило, покрытия проектируются с помощью норм, разработанных нашими специалистами. Для укладки покрытий-KRAIBURG щелевой пол должен соответствовать этим нормам*

требования к щелевым полам:

- ширина щели: от 24 мм
- ширина между щелями в бетонном полу: от 80 мм

Индивидуальное изготовление:

замеряется щелевой пол



индивидуальный расчет параметров с помощью современной программы-CAD



согласно подготовленным CAD-чертежам щели точно вырезаются в покрытии с помощью инновационной технологии водной струёй

**Размеры:****Толщина:**
24 мм**Ширина x Длина:**
индивидуальное изготовление19 мм  24 мм*Обратите пожалуйста Ваше внимание на соответствующие технические требования KRAIBURG, а также на руководство по монтажу с ценными рекомендациями и советами. Эту информацию Вы можете получить у специализированного KRAIBURG-дилера или на сайте: www.kraiburg-elastik.com.



KARERA P / Vario

KARERA P

► **Базисный продукт: простое и надежное покрытие для монолитных площадей**

- ширина с шагом в 5 см
- благодаря разнообразию размеров и многочисленных способов комбинирования покрытия можно укладывать на любые площади
- скреперное навозоудаление на резине отлично зарекомендовало себя на практике:*

В основном мы советуем использовать **скреперное оборудование**, которое уже **специально приспособлено под резиновые покрытия**.

При реконструкции скрепер необходимо приспособить согласно **KRAIBURG-рекомендациям по эксплуатации скрепера** на резиновых покрытиях.



Важно:

Минимум 1 раз в год контролировать скрепер, острые края отшлифовать!

Размеры:

Толщина: 21 мм

Длина:

Ширина:

**2-х стороннее
соединение Puzzle:**

170 см

95/100/105/110/115/120/125/130 см
(соединение Puzzle по ширине)

**3-х стороннее
соединение Puzzle:**

170 см

37,5/47,5/52,5/57,5/62,5/92,5/97,5/102,5/
107,5/117,5/122,5/127,5 см
(соединение Puzzle по длине и ширине)

**4-х стороннее
соединение Puzzle:**

170 см

125 см



KARERA Vario

► **Универсальное покрытие**

Размеры:

Толщина: 21 мм

**4-х стороннее
соединение Puzzle:**

Длина:
126 см

Ширина:
84/168 см



Внимание: Puzzle HE совместим с KARERA P!

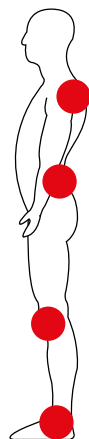
*Обратите пожалуйста Ваше внимание на соответствующие технические требования KRAIBURG, а также на руководство по монтажу с ценными рекомендациями и советами. Эту информацию Вы можете получить у специализированного KRAIBURG-дилера или на сайте: www.kraiburg-elastik.com.



ergoMILK



**Комфорт для коровы - конечно!
А как же человек?**



► **Эргономичное покрытие для доильной ямы**

- ощутимая комфортная мягкость покрытия
- шероховатая поверхность с „алмазным“ профилированием
 - эластичная, уверенное стояние
- теплоизолирующее покрытие
- простота чистки и дезинфекции



профиль нижней стороны: высота 5 мм, с эластичными шипами




«алмазное» профилирование



Puzzle: отличное соединение

Размеры:

Толщина: 17 мм	Ширина:	Длина:	12 мм  17 мм
соединение Puzzle с продольной стороны:	95 см	173/350 см	
4-х стороннее соединение Puzzle:	95 см	170 см	

Условия / Рекомендации по монтажу:

- поверхность должна быть ровной и чистой
- укладывать без крепления
- покрытия положить свободно друг с другом, плотно не сдвигать
- выкладывать всю поверхность - чтобы не споткнуться!
- оставить зазор к граничащей стене от 2 до 15 см ► сточный желоб
- для подгонки покрытий на месте их можно легко обрезать с помощью острого ножа
Совет: предварительно смочить нож и провести вдоль приложенной линейки



Индивидуальное изготовление щелевых полов

подходит идеально!

- повышение комфорта во время отдыха
- как правило, покрытия проектируются с помощью норм, разработанных нашими специалистами. Для укладки покрытий-KRAIBURG щелевой пол должен соответствовать этим нормам*
- для молодняка весом до 250 кг (или до 350 кг, если животные на протяжении всего времени содержатся в одном загоне) можно укладывать KURA S (см. стр. 25) или KURA SB. Если вес выше, мы рекомендуем применение LOSPA swiss или LOSPA SB для высоких нагрузок.

Важно: сбалансированное кормление является предпосылкой для чистых животных.

LOSPA swiss

- ▶ для покрытий любой формы и размеров

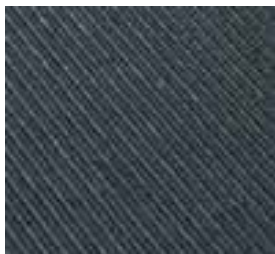


Требования к щелевым полам:

- ▶ ширина щели: от 30 мм
- ▶ для удовлетворительной чистоты животных мы рекомендуем ширину между щелями до 140 мм.



Grip-поверхность:
с защитой от
поскальзывания



**прочный рифленый
профиль для** высоких
нагрузок



**оптимизированная система крепежа-
KRAIBURG:** укрепленный резиновый
дюбель с огибающим краем – заподлицо с
покрытием

Размеры:

Толщина: 20 мм
Ширина и Длина: индивидуальное изготовление

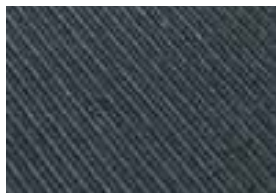
20 мм

*Обратите пожалуйста Ваше внимание на соответствующие технические требования KRAIBURG, а также на руководство по монтажу с ценными рекомендациями и советами. Эту информацию Вы можете получить у специализированного KRAIBURG-дилера или на сайте: www.kraiburg-elastik.com.



LOSPA SB

► Для распространенных щелевых полов с продольными и поперечными щелями



укрепленная, сводчатая поверхность с квадратной формой улучшает безопасность против скольжения

прочный рифленый профиль для высоких нагрузок

- сводчатая поверхность с уклоном к щели ~ 5 %
 - ▶ способствует стеканию жидкости, быстрее высыхает
 - ▶ чище
 - ▶ уменьшает нагрузку аммиака

- улучшенная безопасность против скольжения

требования к щелевым полам:

- ▶ ширина щели: от 30 мм
- ▶ расстояние между щелями должно иметь одинаковую ширину.



оптимизированная система крепежа-KRAIBURG: укрепленный резиновый дюбель с огибающим краем – заподлицо с покрытием

Размеры:

Толщина:
23 мм

Ширина и Длина:
индивидуальное изготовление



KURA SB

► Для распространенных щелевых полов с продольными и поперечными щелями (для веса животного до 250 кг или 350 кг)

требования к щелевым полам:

- ▶ ширина щели: от 24 мм
Для удовлетворительной чистоты животных рекомендуются щели шириной от 30 мм.
- ▶ расстояние между щелями должно иметь одинаковую ширину.



сводчатая поверхность с квадратной формой

шипованный профиль для идеальной эластичности



крепежная система-KRAIBURG: запатентованный резиновый дюбель, против стороннего смещения-плотно соприкасается с покрытием

Размеры:

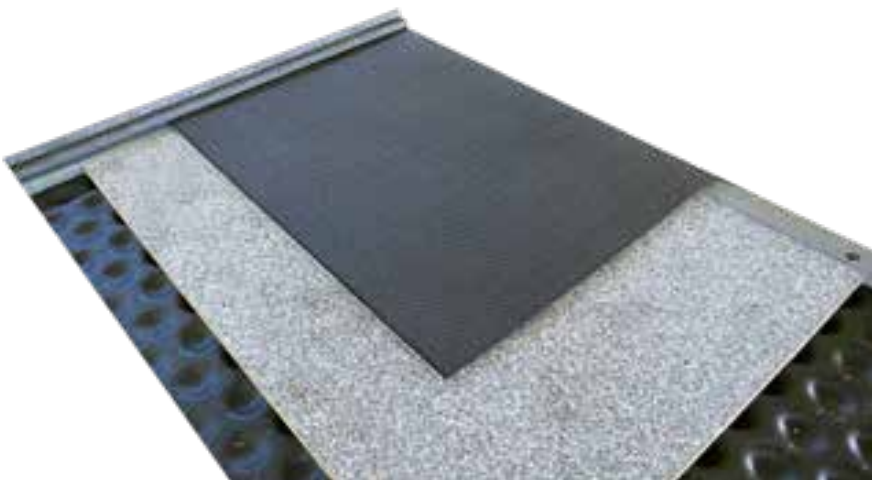
Толщина:
28 мм

Ширина и Длина:
индивидуальное изготовление

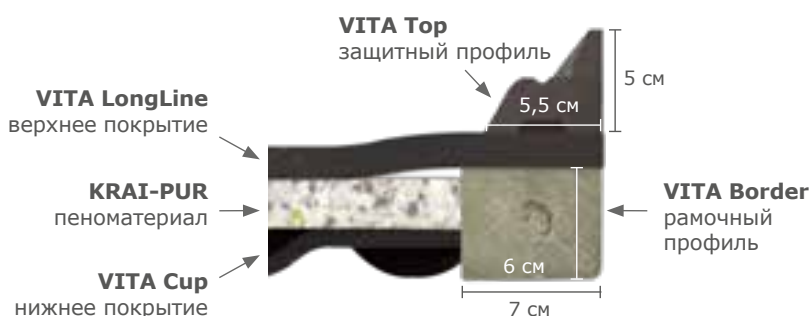




VITA

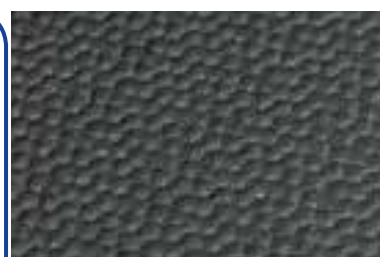


- 3-х слойное строение (резина-пеноматериал-резина) обеспечивает идеальную и на долгие годы мягкость для любой нагрузки
- мягкость улучшает безопасность против скольжения – также и для телёнка
- теплоизолирующее
- бесшовное верхнее покрытие
 - ▶ легко чистится и дезинфицируется
 - ▶ оптимальная гигиена
- рамочный профиль охватывает всю систему
- защитный профиль для оптимального завершения монтажа у стены
 - ▶ уменьшает количество попадаемой грязи
- необходимо значительно меньше подстилочного материала



Размеры:

	Толщина:	Ширина:	Длина:
Вся система: состоит из:	около 65 мм	макс. 525 см	макс. 600 см
VITA LongLine	15 мм	262/348/440/525 см	250 см – 600 см с шагом в 10 см
KRAI-PUR	25 мм	120 см	155 см
VITA Cup	25 мм	120 см	135 см
	Высота:	Ширина:	Длина:
VITA Top	5 см	5,5 см	200 см
VITA Border	6 см	7 см	240 см



отлично зарекомендовавшая себя **структурированная поверхность** (и на нижней стороне)

*Обратите пожалуйста Ваше внимание на соответствующие технические требования KRAIBURG, а также на руководство по монтажу с ценными рекомендациями и советами. Эту информацию Вы можете получить у специализированного KRAIBURG-дилера или на сайте: www.kraiburg-elastik.com.



SIESTA



- оптимальный комфорт для отдыха благодаря «воздушной подушке» с нижней стороны
- длительное сохранение формы, износостойкость
- простота чистки и дезинфекции
- легкий монтаж благодаря 4-х стороннему соединению Puzzle
- выдерживает проезд транспорта*

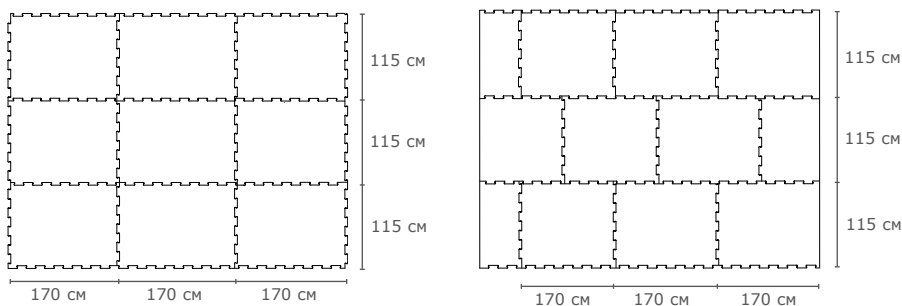
Размеры:

Толщина:	Ширина:	Длина:
30 мм	115 см	170 см

4-х стороннее
соединение Puzzle:

Монтаж*: 8 креплений / покрытие, в помещении до 15 м² монтаж SIESTA допускается без крепления.

Примеры укладки покрытий:



*Обратите пожалуйста Ваше внимание на соответствующие технические требования KRAIBURG, а также на руководство по монтажу с ценными рекомендациями и советами. Эту информацию Вы можете получить у специализированного KRAIBURG-дилера или на сайте: www.kraiburg-elastik.com.



МОНТА

- ▶ Для участков с крутым уклоном более 6 %, напр., спуски, подъемы, прогоны, переходы, накопители, ...



- V-образный, ребристый профиль
 - ▶ надежная опора для копыта
 - ▶ способствует стеканию жидкости
- профиль в виде квадратов между ребрами не допускает скольжение
- передвижение возможно как вверх, так и вниз
- на практике протестировано на уклонах до 15 %



на поверхности ребристый профиль

Размеры:

Толщина:
24 мм

Ширина:
65/130 см

Длина:
200 см

16 мм  24 мм

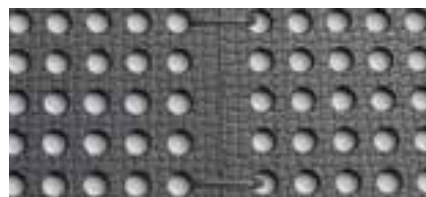
Монтаж: мин. 9 крепежей для узкого покрытия и 10 крепежей для широкого

LOMAX

- ▶ Простое укрепление грунта



- разработано специально для вязкого грунта
- отлично укладывается на грунтовую поверхность
- простая укладка без фундамента
- также возможно и как временное решение
 - ▶ покрытия можно перемещать с места на место



Размеры:

Поверхность: Grip-поверхность

Нижняя сторона: шипы (5 мм)

Размер отверстия: Ø ~ 30 мм

Толщина:
24 мм

Ширина:
110 см

Длина:
175 см

специальные размеры по запросу

Монтаж: разложить покрытия и закрепить с помощью стабильных кабельных стяжек

*Обратите пожалуйста Ваше внимание на соответствующие технические требования KRAIBURG, а также на руководство по монтажу с ценными рекомендациями и советами. Эту информацию Вы можете получить у специализированного KRAIBURG-дилера или на сайте: www.kraiburg-elastik.com.



LENTA



- мягкость благодаря двойному шипованному профилю
- высокая стабильность формы
- уклон в сторону прохода ускоряет высыхание поверхности
- длительное сохранение формы и мягкости



ступенька у кормового стола (feed stalls):



нижняя сторона

Размеры:

19 мм 30 мм

Толщина:	Ширина:	Длина:
30 мм	100 см	150/157/165/175/185 см
	110 см	150/157/165/175/185/200 см
	120/130 см	150/157/165/175/185/200/220 см

Монтаж*: 3 крепления / покрытие

Комплектующие:
соединительный КК-профиль для защиты стыков 40 - 80 мм или для завершения монтажа по краям, **Длина:** 120/165/180 см, **Монтаж:** 4 - 5 креплений / профиль

KEN / KEN Puzzle



- шипованный профиль с нижней стороны обеспечивает мягкость
- износостойкость, стабильность формы, длительное использование



Нижняя сторона

Размеры:

15 мм 20 мм

Толщина: 20 мм	KEN (с прямым краем):		KEN Puzzle:	
	Ширина:	Длина:	Ширина:	Длина:
	90 см	130/140/150/165 см	105 см	140/150/165/175/185 см
	100 см	130/140/150/165/175/185/200/220/350 см	115 см	140/150/165/175/185/200 см
	110 см	140/150/165/175/185/200/220/350 см	125 см	150/165/175/185/200 см
	120 см	150/165/170/175/180/185/200/220/350 см		
	130 см	150/165/175/185/200/220/350 см		

Монтаж*: 3 крепления / покрытие

*Обратите пожалуйста Ваше внимание на соответствующие технические требования KRAIBURG, а также на руководство по монтажу с ценными рекомендациями и советами. Эту информацию Вы можете получить у специализированного KRAIBURG-дилера или на сайте: www.kraiburg-elastik.com.

› Наши покрытия пригодны как для новых построек ...



... так и для реконструкции старых помещений



Обязательство KRAIBURG

Наше имя символизирует качество. Как производитель (место производства в Германии), мы гарантируем Вам соответствующее качество наших продуктов на протяжении многих лет.

Продукты	Обязательство KRAIBURG*
TARSA	резина: 10 лет пеноматериал: 5 лет
KEW Plus	резина: 10 лет пеноматериал: 5 лет
WINGFLEX	10 лет
WELA	10 лет
KKM	10 лет
KIM	10 лет
CALMA (Puzzle)	10 лет
POLSTA	10 лет

Продукты	Обязательство KRAIBURG*
profikURA	5 лет
KURA	5 лет
KARERA	5 лет
LOSPA	5 лет
VITA	5 лет
SIESTA	5 лет
LENTA	10 лет
KEN	10 лет

Только при использовании в зонах для отдыха, не для комбибоксов.

* более детальная информация предоставляется по запросу. Также, обратите внимание на подробную информацию к каждому продукту в проспекте.

Монтаж - легко и быстро

■ Важно: обязательно учитывайте наши руководства по монтажу и технические требования!

- ▶ имеются в наличии на многих языках
- ▶ Вы получите с поставкой, у Вашего специализированного KRAIBURG-дилера или на сайте: www.kraiburg-elastik.com
- ▶ Также имеются видео по монтажу многих продуктов (на нашем сайте)

Рекомендации по уходу

- Использовать небольшое количество подстилочного материала, например, мягкие мелкие опилки или минеральные вещества
 - ▶ Влага в стойлах также негативно влияет на возникновение кожных заболеваний и инфекций!
- Для чистки покрытий в зонах передвижения со скреперным навозоудалением:
 - ▶ Приспособить скрепер согласно нашим требованиям
 - ▶ Минимум 1 раз в год контролировать скрепер, острые края отшлифовать
- Покрытия в зонах для передвижения, доильном зале, а также накопителе по возможности держать чистыми!
 - ▶ Важно для здоровья копыт и защиты от поскользывания!
- Для ухода за нашими продуктами Вы можете использовать как устройство для мойки под высоким давлением, так и стандартные моющие средства

Допустимые отклонения для KRAIBURG-покрытий

Толщина: +/- 2 мм
Длина + Ширина: +/- 1,5 % (DIN ISO 3302-1 Класс допуска M4)

Величины допуска также распространяются на все покрытия и в смонтированном состоянии.

Другие технические данные предоставляются по запросу. Представленные здесь продукты следует применять только в указанных областях. Оставляем за собой право на технические изменения. Действуют наши общие торговые условия. Правовой основой является немецкая версия информационного листа о продукте.

просто
сканируйте
код и скачайте
руководство
или видео по
монтажу



Руководство по монтажу



Видео по монтажу



Экономическая выгода

■ Затраты на язву копытной подошвы

покрытия в сравнении:



дополнительно 1,5 кг МОЛОКА в день от одной коровы

Источник: LfL Sachsen, 1999

■ Требуется небольшое количество подстилочного материала и минимальные трудозатраты по уходу

Потребность в соломе, на одну корову, в год
высокий бокс с покрытием KRAIBURG: Ø 40 кг
глубокий бокс с соломой: Ø 260 кг

Требуется количество рабочего времени, на одну корову, в год
высокий бокс с покрытием KRAIBURG: Ø 95 мин
глубокий бокс с соломой: Ø 265 мин



Высокий бокс с покрытием компании KRAIBURG



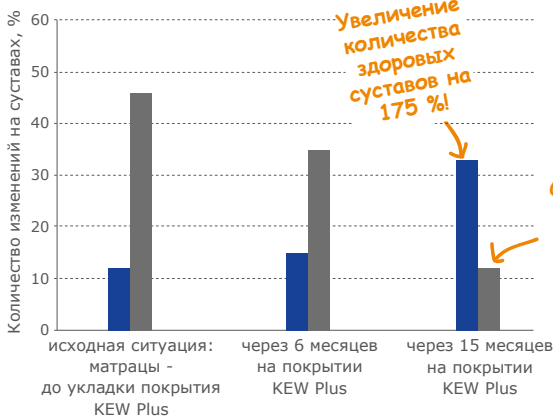
Глубокий бокс

Источник: Heidenreich, 2007

Здоровье – Комфорт

KEW Plus: Щадит тарсальные суставы

■ здоровые суставы ■ существенные повреждения ссадины / повреждение сустава



Постоянное улучшение здоровья суставов

СОКРАЩЕНИЕ количества суставов с существенными повреждениями на 74 %!

Анатомическая особенность

нога коровы на твёрдой поверхности в стойле: вес распределяется неравномерно на одну точку
▶ нарушения кровообращения, повреждения волосяного и кожного покрова



нога коровы на мягкой поверхности в стойле: вес распределяется на большую площадь
▶ щадит суставы



Связь между более высокой молочной продуктивностью и состоянием здоровья с разными (или при разных) формами содержания

Риск для...	бетон	мягкие покрытия
Воспаления вымени	↑	↓
Повреждения сосков	↑	↓
Преждевременная выбраковка	↑	↓

мягкие покрытия способствуют повышению молочной продуктивности и уменьшают риск воспаления вымени, повреждения сосков и преждевременной выбраковки

Источник: Ruud et al., 2010



Выборочное исследование

Сравнение KEW Plus – Соломенная подстилка (солома-навоз)

	Высокий бокс с KEW Plus		Очень хорошо ухоженная соломенная подстилка	
	Показатель	Оценка	Показатель	Оценка
Продолжительность лежания, Ø мин	73,7 ¹⁾	○ ¹⁾	75,4 ¹⁾	○ ¹⁾
Изменение позиции, %	32,7 ¹⁾	○ ¹⁾	34,7 ¹⁾	○ ¹⁾
Потребность в рабочем времени мин / бокс и день	0,35 ¹⁾	+ ¹⁾	0,6 ¹⁾	- ¹⁾
Потребность в подстилочном материале кг / бокс и день	0,15 ¹⁾	+ ¹⁾	0,6 ¹⁾	- ¹⁾
Мягкость Ø глубина вдавливания, мм	41,3 ²⁾	○ ²⁾	31,1 ¹⁾	○ ²⁾

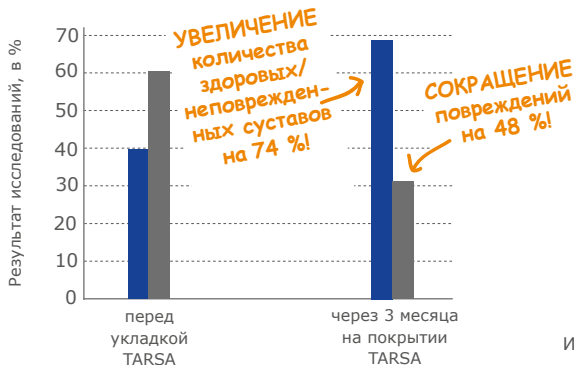
KEW Plus - отличная альтернатива соломенной подстилке (солома-навоз)

Источник:
1) Büch, 2006
2) DLG-Prüfbericht 5596 F, 2006

TARSA: первые результаты исследований

Щадит тарсальные суставы

■ здоровые /неповрежденные суставы ■ повреждения (ссадины, воспаления, повреждение сустава)

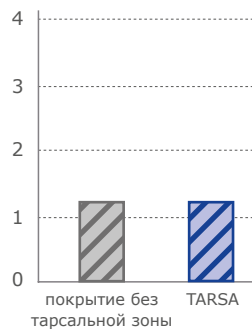


Источник: Huber, 2016

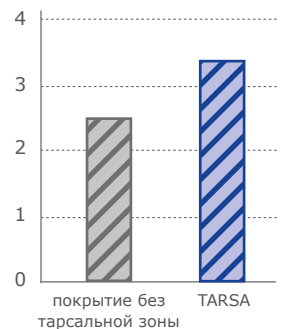
Позитивное влияние на тарсальные суставы уже спустя короткое время: постоянное улучшение здоровья суставов

Чистота и количество подстилки в сравнении

Степень загрязненности 9 часов спустя уборки стойла (0=чисто, 4=очень грязно)



Остатки подстилочного материала 9 часов спустя уборки стойла (0=ничего не осталось, 4=очень много)

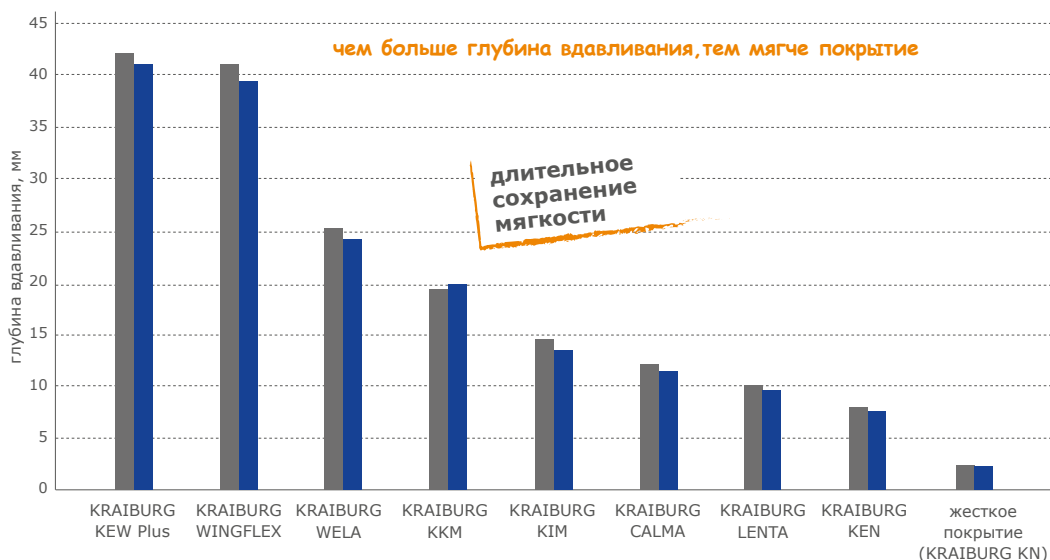


при одинаковой чистоте подстилочный материал лучше держится на TARSA

Совет: соломенная сечка и мука доказали себя на практике.

Мягкость & Прочность

Мягкость до и после теста на продолжительное использование



■ до теста
■ после теста

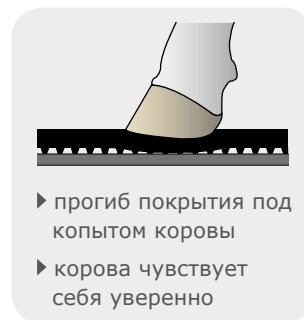
даже самые мягкие покрытия для стойл остаются неизменно прочными и такими же мягкими после длительного теста

Источник: Лаборатория компании KRAIBURG (сравните также с результатами испытаний DLG - www.dlg.org)



Многое зависит от правильной мягкости!

Проблема: на твёрдых полах у большинства коров развиваются повреждения копыт, более 80 % этих повреждений приходится на внешние копытца задних ног.



- ▶ прогиб покрытия под копытцем коровы
- ▶ корова чувствует себя уверенно

Особенности:

По анатомии внешнее копытце на 3 мм длиннее.



Источник: Muggli, 2007

Естественное движение КРС:



При ходьбе сначала корова опускается на заднее внешнее копытце, тем самым на него приходится максимальная нагрузка.



На внутреннее копытце корова опирается с отсрочкой – на мягком полу раньше чем на твёрдом.

Источник: Schmid, Weishaupt, Meyer, Waldern, Peinen, Nuss, 2008
Рис.: Nuss

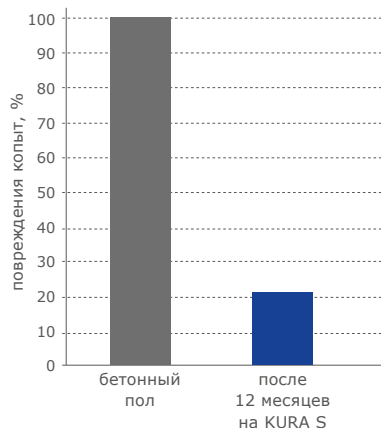
Требования к полу:

погружение копыта на 3 мм защищает от избыточной нагрузки

Мягкое покрытие - KURA оптимально приспособлено к естественным потребностям коровы!

Здоровье копыт

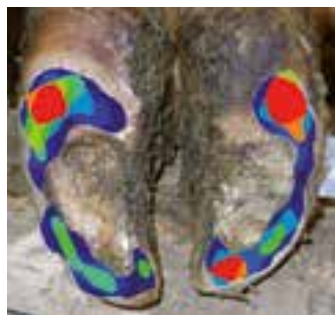
Повреждения копыт: Сравнение бетонного щелевого пола – KURA резиновое покрытие



позитивное влияние на здоровье копыт: заметное сокращение повреждений на копытах

Источник: Benz, 2002

Распределение давления на мягких резиновых покрытиях KURA



Измерение давления показывает правильное распределение нагрузки на копытную стенку

Распределение давления на копыта после 6 месяцев движения на мягкой резине

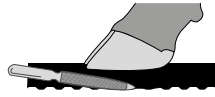
Источник: Telezhenko, Bergsten, Magnusson, Ventorp, Nilsson, 2008



идеальная форма копыта



Здоровье копыт на мягких абразивных полах



- оптимальный угол копыта ~ 50°
- меньше случаев мортелларо
- меньше язв Рустергольца вкл. начальную стадию
- меньше ламинита
- в целом меньше язв подошвы
- в целом меньше хронических воспалений межкопытной щели
- меньше клинических случаев хромоты

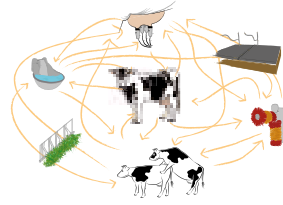
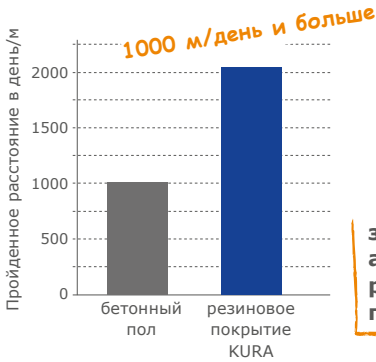
Мягкие абразивные полы способствуют сохранению физиологически правильной формы копыта. В итоге копыта намного здоровее!



Источник: Günther, 2015

Необходимая подвижность

Пройденное расстояние



расстояния в коровнике

значительное повышение активности после укладки резиновых покрытий в проходах

Источник: Benz, 2002

Рентабельность

Затраты на лечение язвы копытной подошвы:

- Затраты на лечение
- Меньше молока

Минимум 300 евро на лечение нарыва или язвы на одном копыте

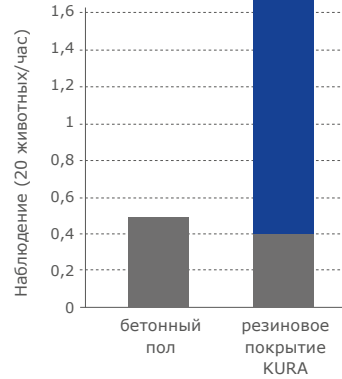
- ▶ 1,6 Млрд. Евро убытков из-за копытных заболеваний / 10 - 15 % отбракованных животных (ЕС)

Источник: Herrmann, 2006

Естественное поведение животных – Хорошее самочувствие

Вспрыгивание

■ с поскользыванием ■ без поскользывания



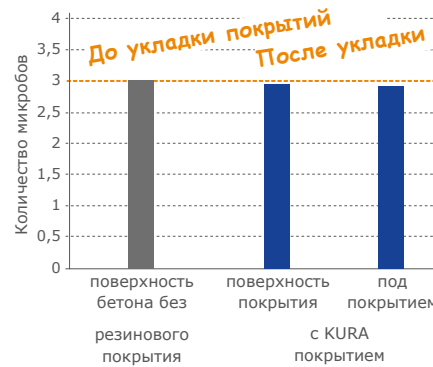
с KURA вспрыгивание чаще
поскользывание на резине не наносит вреда животным

коровы чувствуют себя уверенно и доверяют покрытию-KURA

Источник: Benz, 2002

Гигиена

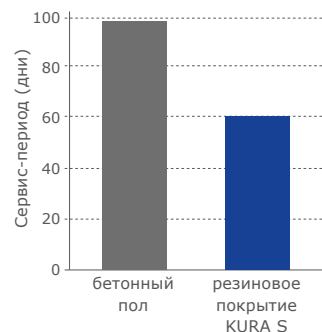
Бактериальный климат в коровнике: Сравнение: бетонный щелевой пол – KURA



незначительное образование микробов на и под резиновыми покрытиями

Источник: Reiter, Partes, Kовmann, 2006

Сервис-период



период между отёлами значительно сокращается

Источник: Kremer et al., 2007



русский

Ваш KRAIBURG дилер:

**Gummiwerk KRAIBURG
Elastik GmbH & Co. KG**

Göllstraße 8
84529 Tittmoning
Германия
Тел.: +49/86 83/701- 303
Факс: +49/86 83/701- 190
e-mail: info@kraiburg-elastik.de
www.kraiburg-elastik.com

06/2018



 **KRAIBURG**

► legt die Weide in den Stall

www.kraiburg-elastik.com

