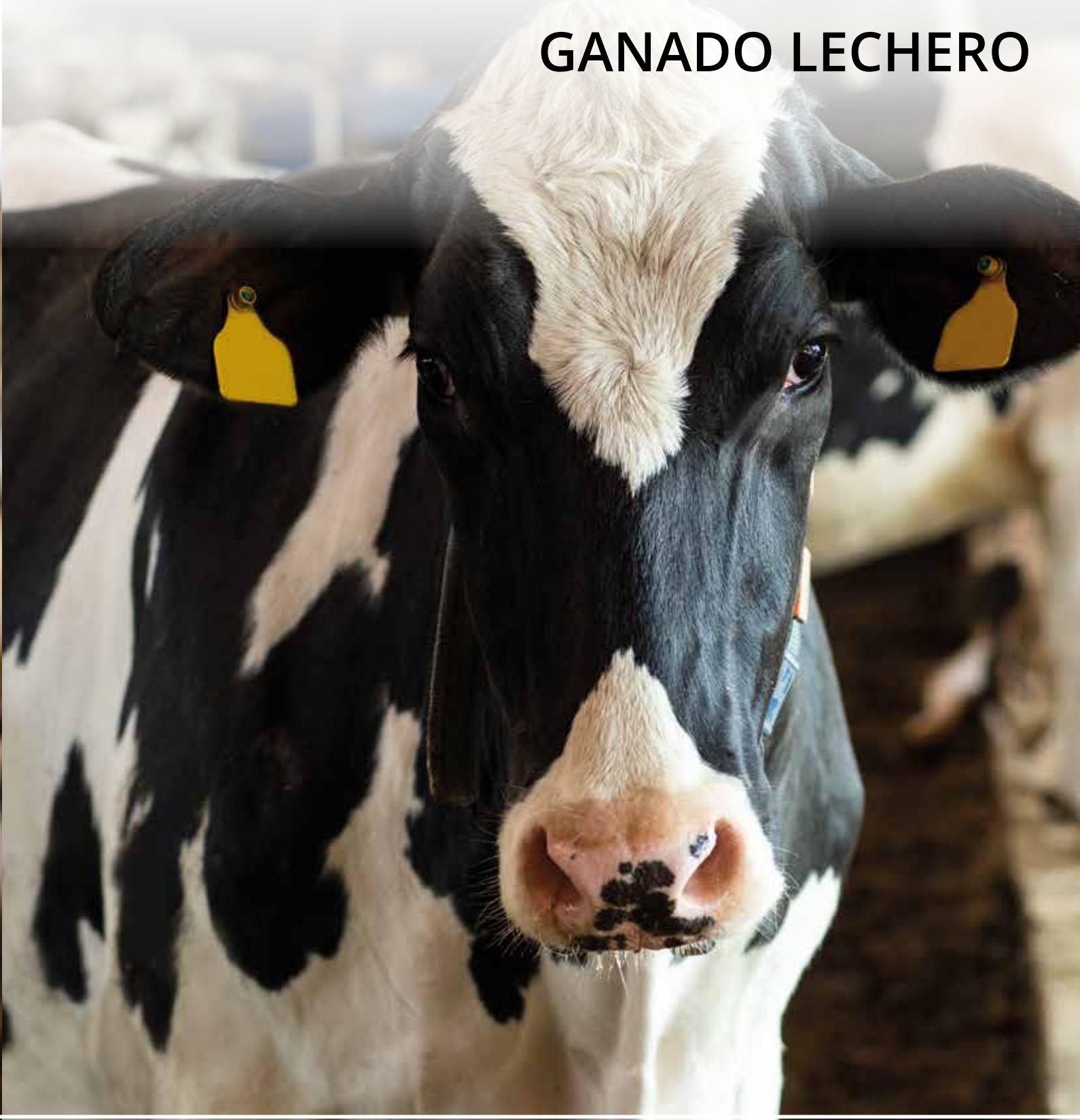




# CUBIERTAS DE GOMA PARA GANADO LECHERO







## COMODIDAD PARA EL GANADO PARA UN MAYOR BIENESTAR ANIMAL

Solo se puede producir leche de manera eficaz y rentable con vacas que estén sanas y se sientan bien. Las vacas prefieren por naturaleza caminar sobre terrenos blandos, por lo que necesitan unas condiciones de suelo blando.

Por una parte, damos mucha importancia a la salud y la comodidad de los animales y, por consiguiente, al rendimiento de estos. También cuenta, por otra parte, la prolongada vida útil de nuestras innovadoras cubiertas de goma. Se trata de productos especialmente fáciles de usar gracias a nuestra atención al detalle. Además del bienestar animal, también mejoran la economía del trabajo. De ahí que usar las cubiertas de goma de KRAIBURG salga a cuenta en muy poco tiempo.

**Las zonas de descanso y de tránsito respetuosas con los animales son la base para una elevada producción lechera y una gran longevidad.**

# Índice

## 04 ACERCA DE KRAIBURG

- 04 Acerca de KRAIBURG
- 06 Bienestar animal y protección del medio ambiente

## 08 ZONAS DE DESCANSO EN ESTABLO LIBRE

- 08 Visión general de cubiertas para zonas de descanso
- 12 Cama alta para ganado lechero KEW Plus
- 15 WINGFLEX
- 16 Cama alta para ganado lechero/novillas
- 17 WELA
- 18 KKM
- 18 KIM
- 19 Cama alta para novillas CALMA
- 20 Limitadores de cama ergoBOARD
- 21 maxiBOARD
- 22 Cama honda elevada maxiBOX
- 24 Cama honda POLSTA

## 26 ZONAS DE TRÁNSITO Y SALA DE ORDEÑO

- 26 Visión general de cubiertas para zonas de tránsito
- 32 Zonas de tránsito hormigonadas con arrobadera profiKURA 3D **NOVEDAD**
- 34 profiKURA P
- 34 KURA P
- 36 Zonas de tránsito hormigonadas sin arrobadera profiKURA Flex/Form
- 36 KURA Flex/Form
- 38 Zonas de tránsito hormigonadas KARERA P

## 40 SUELO EMPARRILLADO

- 40 Visión general de cubiertas para suelo emparrillado
- 42 Suelo emparrillado en pasillo KURA SB/EMIRA
- 44 profiKURA S/KURA S
- 46 Cubículos para novillas KURA SB/KURA S
- 47 LOSPA SB/LOSPA swiss

## 48 SUPERFICIES ESPECIALES

- 48 Recorridos en pendiente MONTA
- 49 Suelo en la naturaleza LOMAX
- 50 Estabulación fija/altillo de cornadiza LENTA
- 51 KEN
- 52 Paridera/área de selección VITA
- 53 SIESTA
- 54 Puesto de trabajo en la fosa de sala de ordeño ergoMILK

## 55 ASPECTOS GENERALES

- 55 Garantía, montaje, consejos de mantenimiento, tolerancias





## CALIDAD DE ALEMANIA

### ¡Nuestra experiencia le beneficia!

Desde 1968 desarrollamos y producimos cubiertas para establos de alta calidad con un método único en su clase. El personal de nuestra planta, situada en Tittmoning (Alemania) y que cuenta con aprox. 200 empleados, combina la experiencia en el procesamiento de la goma con amplios conocimientos técnicos en el campo de la ganadería. Sale a cuenta: numerosos estudios demuestran de forma cuantificable que nuestros productos son mejores.

### Calidad demostrable

Comprobamos los productos en nuestro propio laboratorio y en establos de pruebas. También solicitamos su certificación a través de la Sociedad Agrícola Alemana DLG (resultados en [www.dlg.org](http://www.dlg.org)). Muchos productos han sido verificados y homologados en Austria por el organismo especializado en la ganadería respetuosa con los animales y en la protección de estos.

Obviamente, nuestros productos cumplen la nueva norma DIN 3763, que define los estándares mínimos, tanto técnicos como relativos a los animales, que deben satisfacer las cubiertas para establos elásticas. Esta nueva norma también puede servir de base para la toma de decisiones relacionadas con programas de ayudas.

### Pioneros en transparencia

A fin de asegurar en todo momento nuestra eficaz gestión de la calidad y de la energía, estamos certificados conforme a las normas ISO 9001 e ISO 50001, válidas en todo el mundo.

Fuimos la primera empresa distinguida con el sello de calidad MONITORIZACIÓN CONTINUA de la DLG. Este sello conlleva la evaluación frecuente de todo el proceso de fabricación: desde la materia prima hasta el producto acabado. También se controla el impacto ambiental (test de HAP).

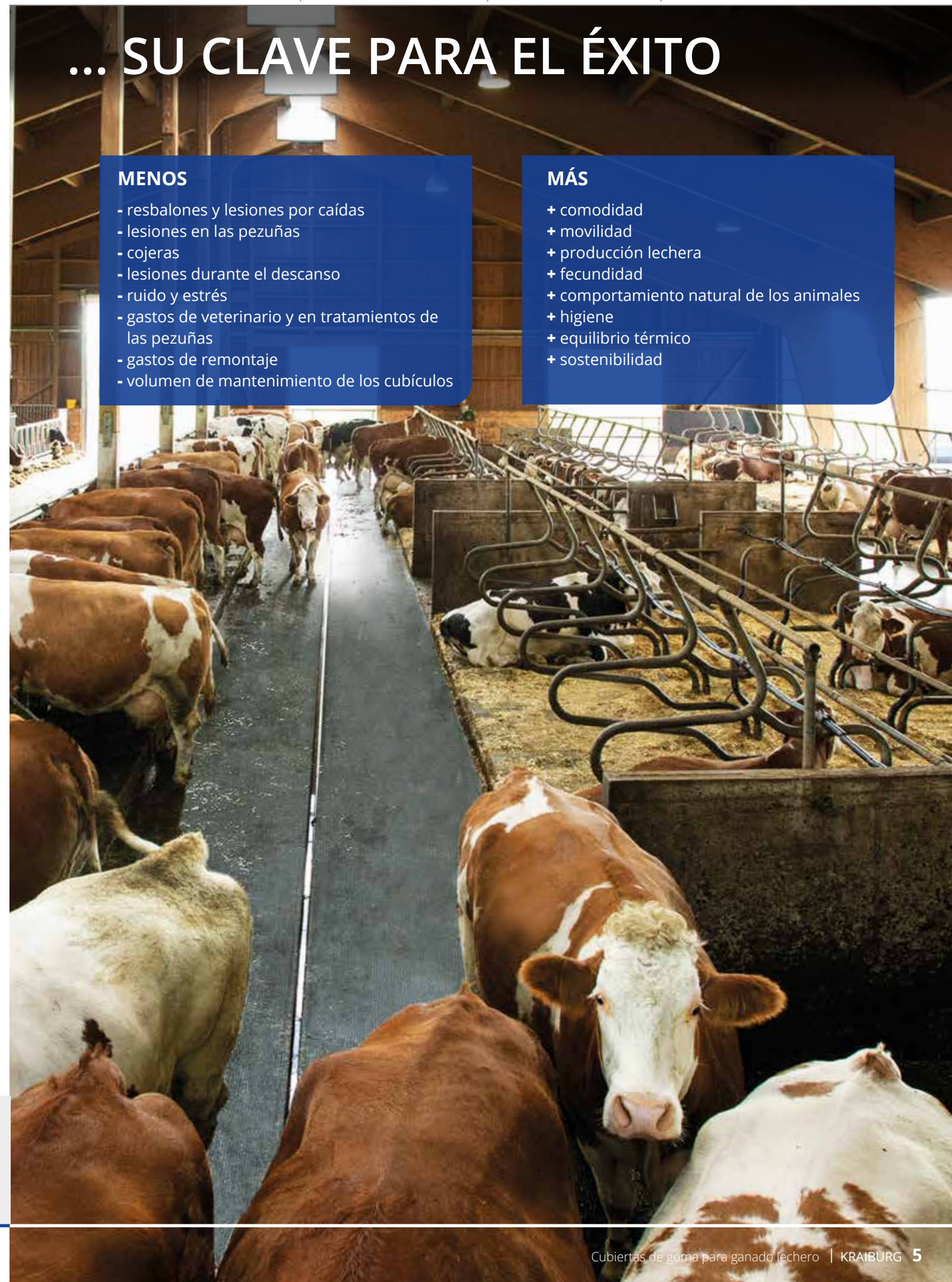
## ... SU CLAVE PARA EL ÉXITO

### MENOS

- resbalones y lesiones por caídas
- lesiones en las pezuñas
- cojeras
- lesiones durante el descanso
- ruido y estrés
- gastos de veterinario y en tratamientos de las pezuñas
- gastos de remontaje
- volumen de mantenimiento de los cubículos

### MÁS

- + comodidad
- + movilidad
- + producción lechera
- + fecundidad
- + comportamiento natural de los animales
- + higiene
- + equilibrio térmico
- + sostenibilidad





## Goma de alta calidad de producción eficiente en el uso de los recursos

### Suprarreciclaje sensato

Los neumáticos son una **materia prima ideal**: Después de ocuparse de su seguridad en la carretera, en cuanto al perfil le faltan un par de milímetros dan lugar a unos productos duraderos para la ganadería que **conservan las principales propiedades del neumático (estabilidad de forma, elasticidad y resistencia al desgaste)**. La goma de los neumáticos contiene mucho **caucho valioso**, por lo que se puede **reutilizar de manera sostenible** y ecológica.

El ingenioso método de fabricación permite además reintroducir los retales en el circuito de goma, es decir, podemos **producir sin desechos**, prácticamente.



Cada año reciclamos:

aprox. **35 000 t** = aprox. **7,5 millones**  
 DE GOMA DE NEUMÁTICOS DE COCHE

### Nuestra ley de pureza

Renunciamos a usar productos regenerados, material textil, tiza y otros rellenos de calidad menor y **apostamos por productos de alta calidad y respetuosos con el medio ambiente.**



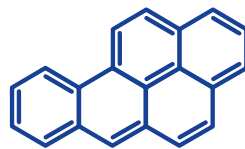
## Transparencia en la comprobación de posibles contaminantes relevantes

Somos la **1.ª EMPRESA** que somete sus productos al **test de HAP** de la DLG y lo **supera con brillantez**.

En el marco de la auditoría de calidad **MONITORIZACIÓN CONTINUA** de la DLG, ahora nuestros productos **se someten al test de manera periódica**, en perfecta consonancia con una protección plenamente responsable del medio ambiente y del consumidor.

### ¿Qué son los HAP?

Los HAP (hidrocarburos aromáticos policíclicos) se generan por la combustión de materiales orgánicos y se encuentran omnipresentes en nuestro entorno. Algunos de ellos son considerados cancerígenos.



## Protección del clima

### Reducción de las emisiones de amoniaco

La presencia de **orina** sobre las zonas de tránsito es la causa principal de que se genere amoniaco en el establo. Por ello es necesario **evacuarla con rapidez** (mediante pendientes, superficies lisas, etc.). Pero los animales no tardan mucho en resbalar sobre un suelo duro.



Nuestras cubiertas de goma, desarrolladas ex profeso para **reducir las emisiones con los animales**, ofrecen el **agarre necesario** y consiguen mantener las **pezuñas secas**.

### Balance ecológico positivo



Un estudio de la BOKU (Universidad de Recursos Naturales y Ciencias de la Vida) de Viena muestra que el uso de **cubiertas de goma** en las zonas de paso no solo se puede valorar positivamente por su contribución al **bienestar animal**, sino también desde el punto de vista **medioambiental**. La producción y el transporte de los colchones de goma conllevan unos costes medioambientales que se compensan con creces con la mejora del bienestar animal.

El uso de colchones de goma en las zonas de paso **mejora la salud de las pezuñas** y el bienestar de las vacas. Esto tiene como consecuencia un **incremento de la producción lechera**, lo que **reduce** a su vez el **impacto medioambiental de cada kg de leche**.

### Depende del plastificante

Lo determinante es si los HAP de los productos migran, es decir, llegan al medio ambiente, o no. La seguridad medioambiental y la salud revisten enorme importancia para nosotros:

**En vez de aceites minerales plastificantes utilizamos aceites vegetales de cultivos europeos.**



Un estudio de mercado llevado a cabo por la DLG muestra que algunos colchones para establo disponibles en el mercado superan varias veces los valores orientativos de migración de HAP, lo que debe considerarse crítico.

**Con el test de HAP superado, demostramos que:**

✓ **¡Se puede hacer de otra manera!**



✓ **Con las cubiertas de goma de KRAIBURG no solo ofrece un mayor bienestar a su ganado, sino que también contribuye a la protección del medio ambiente.**



## Las cubiertas para zonas de descanso de KRAIBURG son

- ✓ robustas y blandas durante toda su vida útil
- ✓ respetuosas con la piel y las articulaciones
- ✓ antideslizantes
- ✓ de fácil mantenimiento
- ✓ sencillas de montar

### Cubiertas para zonas de descanso

## Más bienestar animal y menos trabajo

Para mantener una alta producción lechera de forma sostenida se necesitan métodos ganaderos respetuosos con los animales. En la zona de superficies de descanso, esto se traduce en unos **cuéculos cómodos y con seguridad antideslizante**, en los que las vacas pasan a gusto más de la mitad del día en posición relajada. Con ello se protegen las articulaciones, se descargan las pezuñas y aumenta el bienestar de los animales.

### Articulaciones sanas

**Mejora de la salud de las articulaciones sobre el blando colchón de descanso de KRAIBURG**



Fuente: Mathis, 2006



# ZONAS DE DESCANSO EN ESTABLO LIBRE

### Más leche gracias a una mayor comodidad en cama

Además del aire, unas condiciones climáticas óptimas en el establo y el consumo de alimento y agua, otro factor determinante para producir leche con eficiencia es la disponibilidad de una zona de descanso blanda.

**Mayor producción lechera sobre el blando colchón de descanso de KRAIBURG**



(en comparación con un colchón de goma dura)

Fuente: LfL, Sachsen, 1999

### Menos cama y trabajo

En comparación con la clásica cama honda, el ahorro en cama es notable.

(No obstante, una cama razonable resulta necesaria para retener la humedad y aumenta el bienestar de los animales).

Y además:

Consumir menos paja no solo significa un ahorro de dinero y tiempo, sino que también es valorado positivamente por la medicina laboral:

› **Menos paja = menos polvo fino**

**Ahorro en cama con el colchón de descanso de KRAIBURG**



(en comparación con la clásica cama honda con paja)

**Tiempo de trabajo para el mantenimiento con el colchón de descanso de KRAIBURG**



(en comparación con la clásica cama honda con paja)

Fuente: Heidenreich, 2007



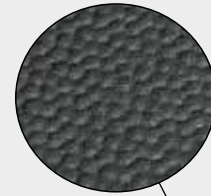
## Las cubiertas para zonas de descanso de KRAIBURG están equipadas con muchas funciones adicionales

Nuestros colchones desarrollados de manera específica para la zona de descanso ya han probado su eficacia millones de veces en la práctica.

Dejando aparte su óptima comodidad en cama, los **detalles que marcan la diferencia** resultan inapreciables a primera vista.

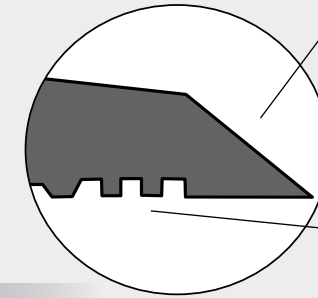
### Superficie probada

- › Con agarre pero no áspera
- › Facilita un buen nivel de limpieza y ofrece seguridad antideslizante
- › Ayuda a la formación de una capa orgánica



### Pendiente integrada

- en la zona trasera
- › Facilita el secado de la superficie



### Borde trasero

- › Chaflán
- › Protege las articulaciones
- › Sin cantos en los que tropezar

### Limitador de cama confortable para el animal

- › Permite posiciones de descanso naturales

### MONTAJE: FÁCIL Y SEGURO



- › Los colchones de descanso de KRAIBURG se sujetan en el borde del lado de la cabeza con 2-4 fijaciones por puesto de descanso (y adicionalmente en los perfiles laterales)
- › Los puntos de sujeción preparados previamente facilitan el montaje

Instrucciones de montaje de fácil comprensión suministradas junto con la entrega, a través de su distribuidor especializado KRAIBURG o en [www.kraiburg-elastik.com](http://www.kraiburg-elastik.com).



## La calidad se demuestra con el uso durante muchos años



Ofrecemos los colchones de descanso adecuados para cualquier necesidad, en **distintos niveles de confort** y con deformabilidades de hasta más de 4 cm. En todos los productos, la **acreditada calidad de KRAIBURG** se demuestra tras el uso en el establo durante muchos años: nuestros robustos colchones **conservan la forma y continúan blandos con el paso del tiempo**. Hasta nuestros sistemas de descanso más blandos siguen prácticamente igual de blandos después de estar sometidos a condiciones de carga continua intensiva.

## Visión general de las cubiertas para zonas de descanso de KRAIBURG

PRODUCTO	APLICACIÓN	BLANDURA ANTES Y DESPUÉS DEL ENSAYO DE DURABILIDAD	COMODIDAD	PÁGINA
KEW Plus	Cama alta Ganado lechero	40 mm (antes) / 38 mm (después)	★★★★★	12
WINGFLEX	Cama alta Ganado lechero	40 mm (antes) / 38 mm (después)	★★★★★	15
WELA	Cama alta Ganado lechero/ novillas	25 mm (antes) / 23 mm (después)	★★★★★	17
KKM	Cama alta Ganado lechero/ novillas	20 mm (antes) / 18 mm (después)	★★★★★	18
KIM	Cama alta Ganado lechero/ novillas	15 mm (antes) / 13 mm (después)	★★★★★	18
CALMA	Cama alta novillas	12 mm (antes) / 10 mm (después)	★★★★★	19
ergoBOARD/ maxiBOARD	Limitadores de cama	-	-	20
maxiBOX	Cama honda elevada	-	-	22
POLSTA	Cama honda	-	-	24

Deformabilidad en mm

■ Antes del ensayo de durabilidad ■ Después del ensayo de durabilidad

Fuente: Laboratorio de KRAIBURG (a este respecto, compare también con los informes de ensayo de la DLG: [www.dlg.org](http://www.dlg.org))





**MANTENIMIENTO FÁCIL Y RÁPIDO**



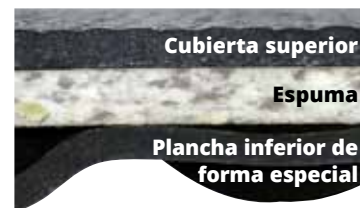
Martin Vorbuchner, Reischach, Alemania

"Los animales aceptan muy bien la KEW Plus, incluso mejor que los cubículos hondos. El mantenimiento es más fácil y rápido que en los cubículos hondos y permite ahorrar mucho tiempo. Primero quería probar las camas altas con los colchones, pero entretanto las he cambiado todas".



# COMODIDAD DE CATEGORÍA EXTRA

## Sistemas de colchones KEW Plus



**| Blando y estable**

- > Excelente deformabilidad y adaptación
- > Calidad demostrada desde 2004

**Nuestro clásico en 3 variantes para elegir**



**| Borde recto sin perfil**



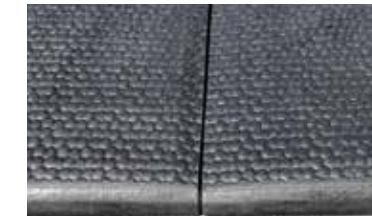
**| Borde recto con perfil**



**| Colchón continuo LongLine**

## KEW Plus Solo

Extraordinariamente fáciles de montar

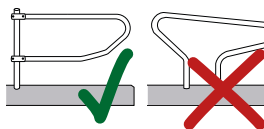


Los colchones se colocan uno junto a otro

**| GROSOR**  
aprox. 6 cm

**| ESTRUCTURA DE 3 CAPAS**

**| COMODIDAD**



Apropiado únicamente para estribo suspendido

**MEDIDAS**

<b>GROSOR</b> aprox. 6 cm	<b>ANCHO</b> 115/120/125 cm	<b>LARGO</b> 183 cm
------------------------------	--------------------------------	------------------------

## KEW Plus LongLine

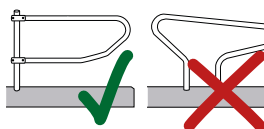
Sin juntas



**| GROSOR**  
aprox. 7 cm

**| ESTRUCTURA DE 3 CAPAS**

**| COMODIDAD**



Apropiado únicamente para estribo suspendido

**| Zona trasera**

- > Transición suave con pendiente
- > Blanda y estable a la vez

**| Borde del lado de la cabeza:**

- Las ranuras conectadas de la cubierta superior y la plancha inferior coinciden y se acoplan entre sí**
- > Facilita el montaje profesional

**MEDIDAS**

	<b>GROSOR</b> aprox. 7 cm	<b>ANCHO</b>	<b>LARGO</b>
<b>KEW Plus LongLine</b>			
Se compone de:			
KEW LongLine (cubierta superior)	15 mm	180 cm	2,5-35 m en pasos de 10 cm
KRAI-PUR (espuma)	20 mm	120 cm	200 cm
KEW Cup (colchón con concavidades)	35 mm	120 cm	167 cm

**Perfiles de cierre laterales**  
KEW Plus LL-R (derecha) y KEW Plus LL-L (izquierda)  
**ANCHO: 10 cm, LARGO: 180 cm**



## Para las más altas exigencias

Con KEW Plus y WINGFLEX ofrecemos dos productos de calidad superior que llevan más de 10 años demostrando su valía, con un grosor de 6 cm y una deformabilidad de más de 4 cm.

Ambos sistemas de descanso se unen entre sí por medio de perfiles. Los perfiles presentan distintas anchuras, lo que permite controlar el ancho del puesto de descanso.

### Montaje con perfil de unión



El perfil se acopla a ras de la superficie y facilita el montaje profesional.

# LAS MÁS BLANDAS

## ECONOMIZA MUCHO EL TRABAJO



Tobias Oberhauser, Vachendorf, Alemania

"Con WINGFLEX, mi consumo en cama es mucho menor porque la goma ya es suficientemente blanda para que las vacas descansen y la cama solo es necesaria para absorber, p. ej., la orina. Esto hace que los colchones economicen mucho el trabajo".

6 cm de grosor

## KEW Plus

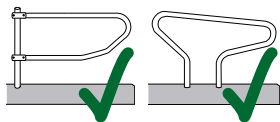
El clásico desde 2004



| GROSOR  
aprox. 6 cm

| ESTRUCTURA  
DE 3 CAPAS

| COMODIDAD



Apropiado para estribo suspendido y perfil en forma de seta



| Excelente comodidad en cama  
 > Blandura ideal y duradera para cualquier estado de carga

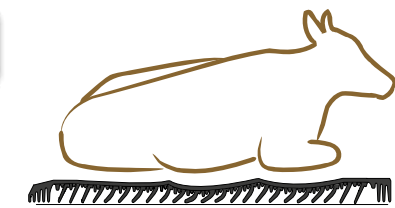
### MEDIDAS

GROSOR aprox. 6 cm	ANCHO: regulable mediante perfil			LARGO 183 cm 192 cm (a partir de 120 cm de ancho)
	Colchón	Perfil	Puesto de descanso	
	107 cm	8 cm	115 cm	
	112 cm	8 cm	120 cm	
	112 cm	13 cm	125 cm	
	112 cm	18 cm	130 cm	

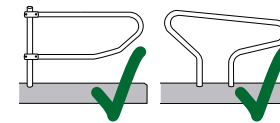
### ACCESORIOS

Perfil de cierre lateral  
 Perfil final  
**ANCHO: 6,3 cm, LARGO: 183 cm**

## WINGFLEX



| Perfil de ala: estable y móvil a la vez  
 > Se adapta de forma óptima al descanso de la vaca  
 > Durante la carga puntual (al levantarse o al acostarse), los botones de apoyo proporcionan amortiguación



Apropiado para estribo suspendido y perfil en forma de seta

### MEDIDAS

GROSOR aprox. 6 cm	ANCHO: regulable mediante perfil			LARGO 183 cm
	Colchón	Perfil	Puesto de descanso	
	102 cm	8 cm	110 cm	
	102 cm	13 cm	115 cm	
	112 cm	8 cm	120 cm	
	112 cm	13 cm	125 cm	
	112 cm	18 cm	130 cm	

### ACCESORIOS

Perfil de cierre lateral  
 Perfil final  
**ANCHO: 6,3 cm, LARGO: 183 cm**





Johann y Elisabeth Jäger, Pirach, Alemania

"Después de 5 años, los colchones WELA LongLine están igual de blandos que al principio y a las vacas les encanta tumbarse en ellos para descansar. El colchón se desenrolla y forma una bonita pista que es muy fácil de conservar limpia. ¡Esto ahorra bastante trabajo para el mantenimiento de los cubículos!"



# EXCELENTE EN COMODIDAD Y VERSÁTIL EN EL USO

5 cm de grosor

## Colchones de confort para ganado lechero y novillas

Nuestros colchones de descanso para ganado lechero y novillas (WELA, KKM y KIM) están disponibles en forma de colchones individuales o colchones de puzle, así como en la variante LongLine (colchón continuo).

El montaje es facilísimo. Los colchones se sujetan por los puntos avellanados previstos para este fin, preparados previamente en el borde del lado de la cabeza, con 3 o 4 fijaciones por cada puesto de descanso.

### VARIANTES



| Borde recto: Estándar



| Puzle



| Colchón continuo LongLine

## WELA



| GROSOR  
aprox. 5 cm

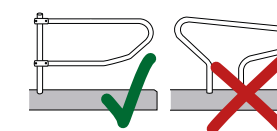
| CARA INFERIOR  
Perfil para pala

| COMODIDAD



| Perfil para pala estable

> Se adapta a la forma del cuerpo



Apropiado únicamente para estribo suspendido

### MEDIDAS

	GROSOR	ANCHO	LARGO
WELA	aprox. 5 cm	110/115/120/125 cm	183 cm
WELA Puzzle	aprox. 5 cm	110/120 cm	183 cm
WELA LongLine	aprox. 5 cm	165/170/183 cm	2,5-20 m en pasos de 10 cm

### WELA LongLine

Perfiles de cierre laterales WELA-R (derecha) y WELA-L (izquierda)

ANCHO: 9 cm, LARGO: 165/170/183 cm

### ACCESORIOS

Perfil central WELA-M para unir dos pistas  
ANCHO: 13 cm, LARGO: 165/170/183 cm



## KKM

- | **GROSOR**  
aprox. 3 cm
- | **CARA INFERIOR**  
Perfil de panal de abeja
- | **COMODIDAD**



### MEDIDAS

	GROSOR	ANCHO	LARGO
KKM	aprox. 3 cm	110/115/120/125/130 cm	170/183 cm
KKM Puzzle	aprox. 3 cm	110/120/125 cm	170/183 cm
KKM LongLine	aprox. 3 cm	170/183/200 cm	2,5-50 m en pasos de 10 cm

### ACCESORIOS

Perfil KK para salvar juntas de 4-8 cm de ancho (p. ej., con perfiles en forma de seta o cama muy fina) y para terminación lateral

**ANCHO:** 13 cm, **LARGO:** 165/180 cm

## KIM

- | **GROSOR**  
aprox. 3 cm
- | **CARA INFERIOR**  
Perfil para colchón de aire
- | **COMODIDAD**



### MEDIDAS

	GROSOR	ANCHO	LARGO
KIM	aprox. 3 cm	110/115/120/125 cm 110/115/120/125/130 cm	170 cm 183 cm
KIM Puzzle	aprox. 3 cm	110/120 cm 110/120/125 cm	170 cm 183 cm
KIM LongLine	aprox. 3 cm	160/170/180 cm	2,5-50 m en pasos de 10 cm

### ACCESORIOS

Perfil KK para salvar juntas de 4-8 cm de ancho (p. ej., con perfiles en forma de seta o cama muy fina) y para terminación lateral

**ANCHO:** 13 cm, **LARGO:** 165/180 cm



# FLEXIBLES Y ROBUSTAS

## CALMA

Especial para novillas



- | **GROSOR**  
aprox. 3 cm
- | **CARA INFERIOR**  
Perfil tipo colchón de aire
- | **COMODIDAD**

| Su instalación no depende de la división de los elementos de separación

- › La unión de tipo puzzle posibilita unas zonas de descanso prácticamente sin juntas
- › Perfil de la parte inferior blando en toda su extensión, incluida la zona de unión de tipo puzzle

### MEDIDAS

GROSOR	ANCHO	LARGO
aprox. 3 cm	115 cm	140/150/160/170/180 cm



## KKM

- | **GROSOR**  
aprox. 3 cm
- | **CARA INFERIOR**  
Perfil de panal de abeja
- | **COMODIDAD**



### MEDIDAS

	GROSOR	ANCHO	LARGO
KKM	aprox. 3 cm	110/115/120/125/130 cm	170/183 cm
KKM Puzzle	aprox. 3 cm	110/120/125 cm	170/183 cm
KKM LongLine	aprox. 3 cm	170/183/200 cm	2,5-50 m en pasos de 10 cm

### ACCESORIOS

Perfil KK para salvar juntas de 4-8 cm de ancho (p. ej., con perfiles en forma de seta o cama muy fina) y para terminación lateral

**ANCHO:** 13 cm, **LARGO:** 165/180 cm

## KIM

- | **GROSOR**  
aprox. 3 cm
- | **CARA INFERIOR**  
Perfil para colchón de aire
- | **COMODIDAD**



### MEDIDAS

	GROSOR	ANCHO	LARGO
KIM	aprox. 3 cm	110/115/120/125 cm 110/115/120/125/130 cm	170 cm 183 cm
KIM Puzzle	aprox. 3 cm	110/120 cm 110/120/125 cm	170 cm 183 cm
KIM LongLine	aprox. 3 cm	160/170/180 cm	2,5-50 m en pasos de 10 cm

### ACCESORIOS

Perfil KK para salvar juntas de 4-8 cm de ancho (p. ej., con perfiles en forma de seta o cama muy fina) y para terminación lateral

**ANCHO:** 13 cm, **LARGO:** 165/180 cm



# FLEXIBLES Y ROBUSTAS

## CALMA

Especial para novillas



- | **GROSOR**  
aprox. 3 cm
- | **CARA INFERIOR**  
Perfil tipo colchón de aire
- | **COMODIDAD**

| Su instalación no depende de la división de los elementos de separación

- › La unión de tipo puzzle posibilita unas zonas de descanso prácticamente sin juntas
- › Perfil de la parte inferior blando en toda su extensión, incluida la zona de unión de tipo puzzle

### MEDIDAS

GROSOR	ANCHO	LARGO
aprox. 3 cm	115 cm	140/150/160/170/180 cm



PERMITE UN DESCANSO SIN LÍMITES



Franz Bichler,  
Siegsdorf,  
Alemania

"Llama la atención lo mucho que a las vacas les gusta estirar hacia delante las patas delanteras por encima de la ergoBOARD. Ni se me pasa por la cabeza prescindir de este limitador de cama".

## Descanso confortable con espacio libre hacia delante

### Nuestros limitadores de cama de goma:

- ✓ Son el **complemento** ideal para el equipamiento de manejo del cubículo
- ✓ Permiten a la vaca descansar de manera cómoda en posiciones naturales, p. ej., con la pata delantera estirada
- ✓ Protegen las articulaciones carpianas al levantarse
- ✓ Se pueden combinar con distintos colchones de descanso
- ✓ Son instalables a posteriori de manera sencilla

# El límite suave LIMITADORES DE CAMA DE GOMA

## ergoBOARD

| ALTO  
18,5 cm

| ESPECIALIDAD  
Muy elástica



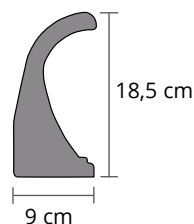
Parte posterior

### | Limitador de cama elástico de goma

- › Muy elástico y confortable
- › Adecuado para cubículos a partir de 115 cm de ancho

### MEDIDAS

LARGO  
115/120 cm



### MONTAJE

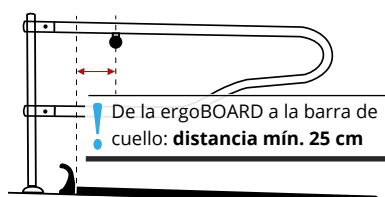
5 sujeciones/unidad

#### Tenga en cuenta:

El montaje de la ergoBOARD resulta posible a partir de un ancho del cubículo de 115 cm, ya que se necesita una ergoBOARD por cubículo.

Solo es apropiada para camas altas.

Importante: Se debe respetar la distancia mínima



## maxiBOARD

| ALTO  
11 cm

| ESPECIALIDAD  
Robustez



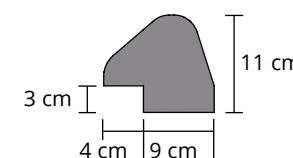
Accesorios:  
Perfil en listón de relleno inferior para KEW Plus o WINGFLEX

### | Robusto limitador de cama de goma

- › Posibilidad de esparcir nuevamente de manera fácil desde la zona de la cabeza
- › Adecuada para cubículos de cualquier ancho

### MEDIDAS

LARGO  
175 cm



### MONTAJE

7 sujeciones/unidad

### ACCESORIOS

Perfil en listón de plástico para elevar/rellenar por debajo la maxiBOARD con el fin de montarla sobre KEW Plus o WINGFLEX

LARGO: 200 cm

MONTAJE

Se sujeta conjuntamente con la maxiBOARD







# CAMA HONDA CÓMODA

## maxiBOX Sistema de 4 componentes



| **GROSOR**  
aprox. 3 cm

| **CARA SUPERIOR**  
Perfilado con forma de U

| **CARA INFERIOR**  
Colchón de aire

| **maxiLONGLINE: Cubierta de goma (rollo)**

- › Permanentemente blanda gracias al mullido perfil para colchón de aire en la cara inferior
- › Los perfiles en U retienen muy bien la cama
- › La pendiente integrada en la parte trasera, así como las ranuras de drenaje y los orificios, permiten que los líquidos escurran

| **maxiBOARD: Limitador de cama de goma**

- › Respetuosa con los animales, elástica y robusta
- › Posibilidad de esparcir nuevamente de manera fácil desde la zona de la cabeza

| **maxiSTEP: Perfil de goma trasero**

- › Elástico y achaflanado de forma ergonómica para que los animales puedan acostarse y descansar con comodidad
- › Orificios de drenaje integrados

| **maxiPROFIL XL: Perfil longitudinal para la delimitación lateral de la superficie de descanso**

- › Reduce el deslizamiento de la cama



Zona trasera con drenaje integrado

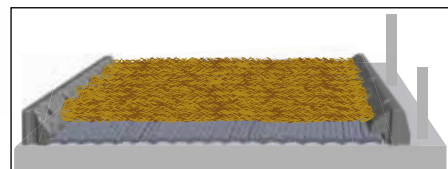
Capa de lecho recomendada: aprox. 3-5 cm



- › Seguridad funcional todo el año y comodidad sin cambios
- › Final elástico delante y detrás
- › Sistema de drenaje que favorece la higiene

↓ **MENOS CAMA** & ↓ **MENOS TRABAJO**

(en comparación con la clásica cama honda)



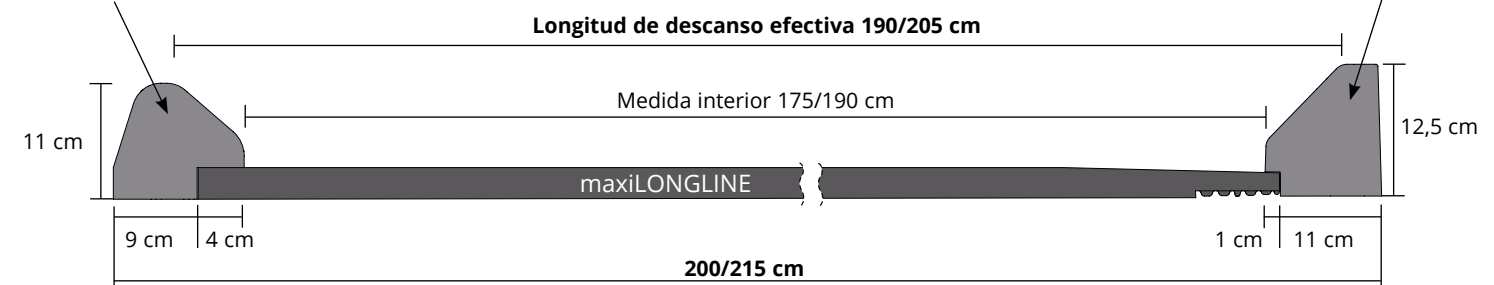
### MEDIDAS

**maxiBOARD** (limitador de cama)

**LARGO:** 175 cm

**maxiSTEP** (perfil trasero)

**LARGO:** 175 cm



**maxiLONGLINE** (cubierta de goma)

**GROSOR**

aprox. 3 cm

**LARGO**

2,5-50 m  
en pasos de 10 cm

**ANCHO**

180/195 cm (posibilidad de otras medidas previa consulta)

**maxiPROFIL XL**

(para delimitación lateral de la superficie de descanso sobre maxiLONGLINE, para los extremos en los bordes laterales, para cubrir juntas)

**LARGO:** 173 cm, **ANCHO:** 13 cm, **ALTO:** 8 cm (Nota: Para Suiza utilizar maxiPROFIL de 4,5 cm de alto)



### CONDICIONES DE LA SUPERFICIE DE HORMIGÓN

- › Pendiente mín. 3 %
- › Altura de aprox. 10 cm





Thomas Signer,  
Nassen/Dottenwil,  
Suiza

"Con el colchón POLSTA se forma un acolchado estupendo en la parte delantera que se conserva muy bien. Los animales también escarban menos. Tengo menos trabajo porque ya no es necesario volver a esparcir tan a menudo. Y así también ahorro en costes".

## El acolchado correcto para conseguir una cama honda perfecta

### Menos cama y trabajo

 ↓ **146 kg**  
MENOS PAJA

 ↓ **18 min**  
MENOS TRABAJO

por vaca y año

(en comparación con la clásica cama honda con paja)

### Articulaciones más sanas

↑ **17 %**  
MÁS ARTICULACIONES  
CARIPIANAS SANAS

tras solo 3 meses con POLSTA



Fuente: Pausch, Moser, 2020

Fuente: Ofner-Schröck et al., 2018

## POLSTA



| GROSOR  
aprox. 10 cm

| ESTRUCTURA  
DE 2 CAPAS

| CARA SUPERIOR  
Colchón de aire

| CARA INFERIOR  
Perfil para pala

POLSTA ha sido desarrollada de manera específica para la zona delantera de la cama honda. Las vacas suelen escarbar en esa zona hoyos no deseados, que solo se pueden controlar con laboriosas medidas de mantenimiento. POLSTA le facilita la tarea.

### "Acolchado" robusto de 10 cm de grosor formado por 2 capas funcionales

#### Cubierta superior con grandes colchones de aire

- › Retiene especialmente bien la capa superior del lecho y es blanda y acogedora
- › Las sujeciones están hundidas en el borde perimetral
- › Transición suave entre el cojín de goma y la cama



#### Plancha inferior con perfil para pala

- › Amortiguación ideal de las cargas puntuales al levantarse y al acostarse

| El sistema de cama honda no presenta ningún cambio en la parte trasera

### Sustituye la gruesa capa inferior de lecho en la zona de la cabeza de la cama honda, que resulta de difícil mantenimiento

- › Proporciona un relleno inferior cómodo y de estabilidad duradera
- › Protege las articulaciones carpianas
- › Facilita la explotación y ahorra en cama

Tras el montaje, la cama honda se rellena de la manera habitual



#### MEDIDAS

GROSOR	ANCHO	LARGO
aprox. 10 cm	110 cm	91 cm

# ALMOHADA DE CAMA HONDA

## El complemento ideal



## Las cubiertas para zonas de tránsito de KRAIBURG son:

- ✓ blandas y respetuosas con los animales y protegen las pezuñas
- ✓ antideslizantes
- ✓ sólidas y robustas
- ✓ ideales para reducir el ruido y el estrés
- ✓ sencillas de montar

# ZONAS DE TRÁNSITO Y SALA DE ORDEÑO

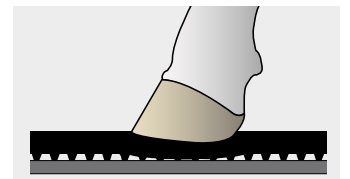
- ✓ Mayor producción lechera
- ✓ Menos costes en tratamientos de las pezuñas
- ✓ Mejor fecundidad
- ✓ Menos gastos de remontaje

¡Las zonas de tránsito respetuosas con los animales salen a cuenta!

## Cubiertas para zonas de tránsito

# Seguridad y pezuñas sanas

Las cubiertas para zonas de tránsito de KRAIBURG están especialmente adaptadas a las necesidades naturales del ganado vacuno: son **blandas y respetuosas con los animales** y **mejoran la seguridad de pisada**. Las vacas lo agradecen con una mayor actividad y más producción. Las vacas que no cojean son más fértiles y permiten ahorrar mucho trabajo y dinero.



- > La pezuña se hunde
- > El hueco proporciona apoyo
- > La vaca se siente segura

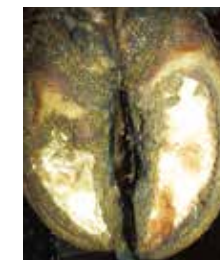
## Mejora de la salud de las pezuñas

Los suelos blandos permiten que las pezuñas del vacuno se regeneren, lo que reduce notablemente las dolencias de origen mecánico. El cuidado periódico de las pezuñas también resulta más fácil cuanto más sanas estén estas.

### Reducción drástica de las lesiones en las pezuñas

**78 %**  
**MENOS LESIONES EN LAS PEZUÑAS**  
 tras 12 meses con KURA S  
 (en comparación con el suelo emparrillado de hormigón)

Fuente: Benz, 2002



Forma ideal del borde de presión

## Comportamiento natural de los animales

Las vacas se mueven para cubrir sus necesidades, sin dolores y sin miedo, de manera parecida a como lo harían en una zona de pastos. Andan más a menudo y con más agilidad sobre un suelo elástico. La velocidad de marcha y la distancia recorrida equivalen aproximadamente a las que mostrarían en una zona de pastos.

### Montas sobre el recubrimiento de goma KURA

**4,5 x**  
**MÁS FRECUENTES**  
 que sobre hormigón



### Distancia recorrida sobre el recubrimiento de goma KURA

**4 km**  
**POR DÍA**

= trayecto natural en los pastos

Fuente: Platz et al., 2007

## Más leche



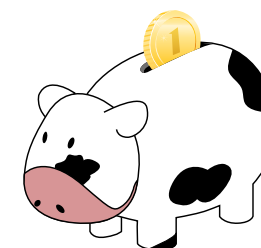
### Mayor producción lechera gracias a la mejora de comodidad al caminar

aprox. **3,3 %**  
**MÁS LECHE**  
 al año



Fuente: Eelkema et al., 2004

## Menos costes



### Costes causados por una cojera

**GASTOS DE TRATAMIENTO + MENOS LECHE**

**400 €**

Fuente: Dolecheck, Bewley, 2018

### Vacas secas sobre el recubrimiento de goma KURA

**39 días**  
**MENOS**  
 que sobre hormigón

= ¡Se ahorran los costes de casi 2 x retornos del celo!

Fuente: Kremer et al., 2007



## KRAIBURG Cubiertas para zonas de tránsito: Resumen de ventajas

Nuestros colchones desarrollados de manera específica para las zonas de paso están pensados hasta el más mínimo detalle y ya han probado su eficacia millones de veces en la práctica.

- | **Colchones sólidos y gruesos**
  - › Estabilidad sostenible de posición y de forma
- | **El puzle compensa la dilatación natural por calor**
  - › Superficies de descanso prácticamente sin juntas
- | **Transitable**
- | **Apropiadas para nuevas construcciones y para obras de rehabilitación**
- | **El producto adecuado para todas las superficies del establo**
  - › Colchones de puzle de ajuste preciso para superficies compactas
  - › Fabricadas a medida para suelos emparrillados

### MONTAJE: FÁCIL Y SEGURO



- › Los colchones individuales son muy fáciles de usar
- › Los puntos de sujeción preparados previamente facilitan el montaje
- › **Sistemas de sujeción de KRAIBURG:**
  - › Estables y seguros
  - › Quedan a ras del colchón



Las cubiertas para zonas de tránsito de KRAIBURG son transitables con la maquinaria habitual, p. ej., una cargadora agrícola o un tractor, con neumáticos homologados cuya presión de aire especificada sea como máx. 4 bar. (Tenga en cuenta: ¡Es imprescindible conducir con cuidado y trazar las curvas con grandes radios!)

Tenga en cuenta las correspondientes especificaciones e instrucciones de montaje de KRAIBURG, ya que contienen comentarios y sugerencias muy útiles. Puede obtenerlas a través de su distribuidor especializado KRAIBURG o en [www.kraiburg-elastik.com](http://www.kraiburg-elastik.com).



## El producto adecuado para cada necesidad

Todas las cubiertas para zonas de tránsito comparten la acreditada calidad de KRAIBURG y una blandura próxima a la de la naturaleza, con deformabilidades de hasta 2-5 mm.

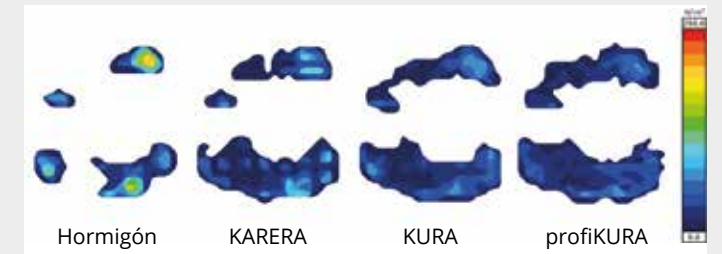
Pero nuestras cubiertas para zonas de tránsito son capaces de mucho más: Ofrecemos tipos de colchones apropiados para optimizar el desgaste de pezuña y proporcionar un extraordinario agarre, así como colchones especiales que mantienen las pezuñas aún más secas y, al mismo tiempo, reducen las emisiones.



### Las cubiertas de goma de KRAIBURG disminuyen la carga que soportan las pezuñas

Mediciones de presión efectuadas por la Universidad de Leipzig en pezuñas de ganado vacuno: En comparación con el hormigón, la goma anula los picos de presión y se produce una mejor distribución de las presiones, efecto comparable a lo que sucede en los pastos naturales.

Fuente: Oehme et al., 2018



## Visión general de las cubiertas para zonas de tránsito de KRAIBURG

PRODUCTO	VARIANTES Y APLICACIÓN	GROSOR	CARA SUPERIOR	ESPECIALIDAD	PÁGINA
<b>NOVEDAD</b> profiKURA 3D	Pasillo con arrobadera	15-75 mm	optiGrip con pendiente	Amoniaco, agarre extra	32
profiKURA	P: Pasillo con arrobadera	24 mm	optiGrip	agarre extra	34
	Flex/Form: Zonas de tránsito sin arrobadera				36
	S: Suelos emparrillados				44
KURA	P: Pasillo con arrobadera	24 mm	Grip		34
	Flex/Form: Zonas de tránsito sin arrobadera				36
	S: Suelos emparrillados				45
KARERA P	Todas las zonas de tránsito hormigonadas	21 mm	Quad		38
KURA SB	Suelos emparrillados	28 mm	Abombada	Amoniaco	42
EMIRA				Amoniaco, agarre extra	43



¡Las cubiertas para zonas de tránsito de KRAIBURG son capaces de mucho más!

## Las especialidades

### Desgaste de pezuña y agarre mejorado

Las cubiertas abrasivas para zonas de tránsito optimizan el desgaste de pezuña de manera muy parecida a las condiciones usuales en la naturaleza, donde la proporción arenosa de la tierra blanda mantiene en equilibrio la queratinización y la abrasión.



#### Cubiertas para zonas de tránsito con superficie abrasiva

Las cubiertas profiKURA y EMIRA tienen integrado en la superficie el material abrasivo corindón, que provoca un desgaste de pezuña muy suave. Además, el corindón permite mantener una blandura respetuosa con los animales y mejorar todavía más la seguridad de pisada.

#### MATERIAL ABRASIVO CORINDÓN

- › Es el segundo mineral más duro después del diamante
- › Es resistente a ácidos y bases, lo que supone una característica inmejorable para el uso en purines
- › Tecnología patentada, probada desde hace muchos años en el grupo KRAIBURG
- › En el uso práctico ha demostrado una extraordinaria seguridad de pisada



**Tras pocas semanas en uso,** las piedrecitas de corindón se hacen visibles y el material abrasivo despliega toda su efectividad.



### Pezuñas secas y reducción de emisiones



¿Cómo se pueden reducir las emisiones de amoniacO?

- › Evacuación rápida de la orina combinada con limpieza frecuente
- › Minimización de las superficies sucias, p. ej., mediante altillos de cornadiza elevados (› pág. 50)

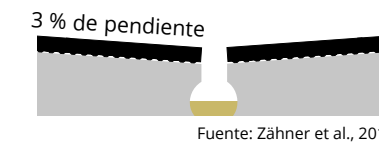
#### Nuestras soluciones para reducir las emisiones de amoniacO

##### SUPERFICIES COMPACTAS

- NOVEDAD** **profiKURA 3D** › Con un 3 % de pendiente transversal en el colchón › pág. 32

- profiKURA P** › Sobre pendiente transversal con canal colector de orina › pág. 34

↓ **MENOS AMONIACO**  
mediante la evacuación rápida de la orina



##### SUELOS EMPARRILLADOS

- KURA SB** › Superficie abombada con un 5 % de pendiente hacia la ranura › pág. 42

- EMIRA** › Superficie abombada con un 3 % de pendiente hacia la ranura y 75 % de reducción de ranura › pág. 43



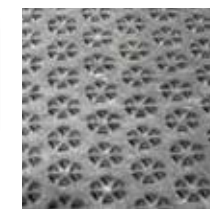


Pendiente en el pasillo:  
fácil con el colchón de goma

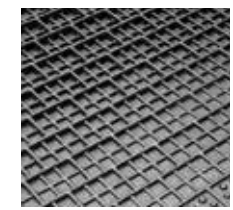
¡No es necesario el costoso hormigonado de una pendiente!

- ✓ Blandura respetuosa con los animales
- ✓ Agarre optimizado
- ✓ Pezuñas secas
- ✓ Menos emisiones

## profiKURA 3D



Superficie optiGrip



Perfil de cámaras de aire

| GROSOR  
15-75 mm

| CARA SUPERIOR  
optiGrip con pendiente

| ESPECIALIDAD



### | Pendiente integrada del 3 % hacia el centro del pasillo

- › Evacúa los líquidos de manera rápida y fiable
- › Mantiene las pezuñas secas y favorece así la salud de las pezuñas
- › Reduce la liberación de amoníaco gracias a la evacuación rápida de la orina
- › 44 % menos de amoníaco

(primeros cálculos según Monteny Milieu Advies, agosto de 2021: Model-based assessment of the reduction potential for NH3-emission of the innovative solid floor KRAIBURG – profiKURA 3D, basado entre otros en Zähner et al., 2017)

### | Superficie optiGrip con material abrasivo corindón

- › Proporciona una elevada seguridad antideslizante, incluso en presencia de capas resbaladizas adheridas
- › Optimiza el desgaste de pezuña, con lo que favorece que las pezuñas tengan una forma correcta
- › Facilita la limpieza en comparación con las superficies o ranuras de perfiles muy marcados

### | Cara inferior con cámaras de aire que proporciona una blandura homogénea y un confort de marcha respetuoso con los animales

### | Ideal para el equipamiento a posteriori, pero también apropiada para nuevas construcciones, ya que no necesita un costoso hormigonado de la pendiente

### | Para pasillos de hasta 4 m de ancho

### | Por principio, apropiada para todos los modelos de arrobadera

#### Sistema de limpieza de establo mediante arrobadera:

La mayoría de modelos de arrobadera se adaptan automáticamente a la pendiente en el centro del pasillo o se pueden adaptar en inclinación, lo que se debe consultar al fabricante de la arrobadera en caso necesario.

Recomendamos básicamente el uso de **sistemas de arrobadera** que estén **especialmente adaptados a los suelos de goma**. En caso de reformas, es necesario adaptar el sistema de arrobadera **de común acuerdo con el fabricante de la arrobadera** conforme a las especificaciones de KRAIBURG relativas a las arrobaderas.

#### Importante:

¡Revisar las arrobaderas al menos una vez al año y redondear los cantos afilados!

Tenga en cuenta las correspondientes especificaciones e instrucciones de montaje de KRAIBURG, ya que contienen comentarios y sugerencias muy útiles. Puede obtenerlas a través de su distribuidor especializado KRAIBURG o en [www.kraiburg-elastik.com](http://www.kraiburg-elastik.com).

#### MEDIDAS

<b>GROSOR</b> 15-75 mm	<b>ANCHO</b> 96-200 cm en pasos de 2 cm	<b>LARGO</b> 125 cm
---------------------------	---	------------------------

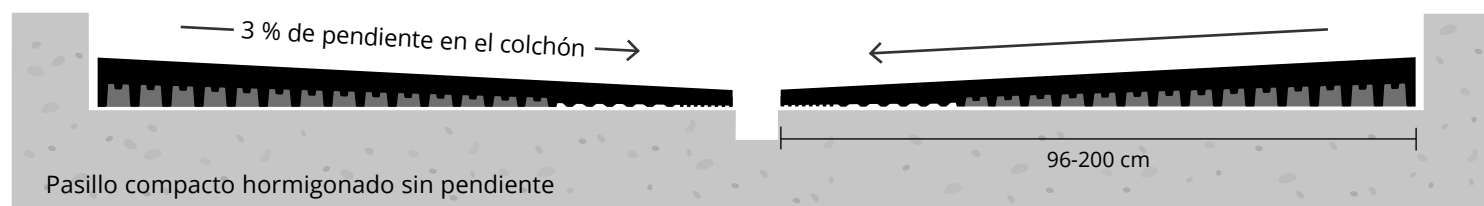


NOVE-  
DAD

## profiKURA 3D para pasillos más secos

3 % DE PENDIENTE  
D RENAJE

Primer colchón de goma que reduce las emisiones, por lo que tiene derecho a subvención en Suiza.

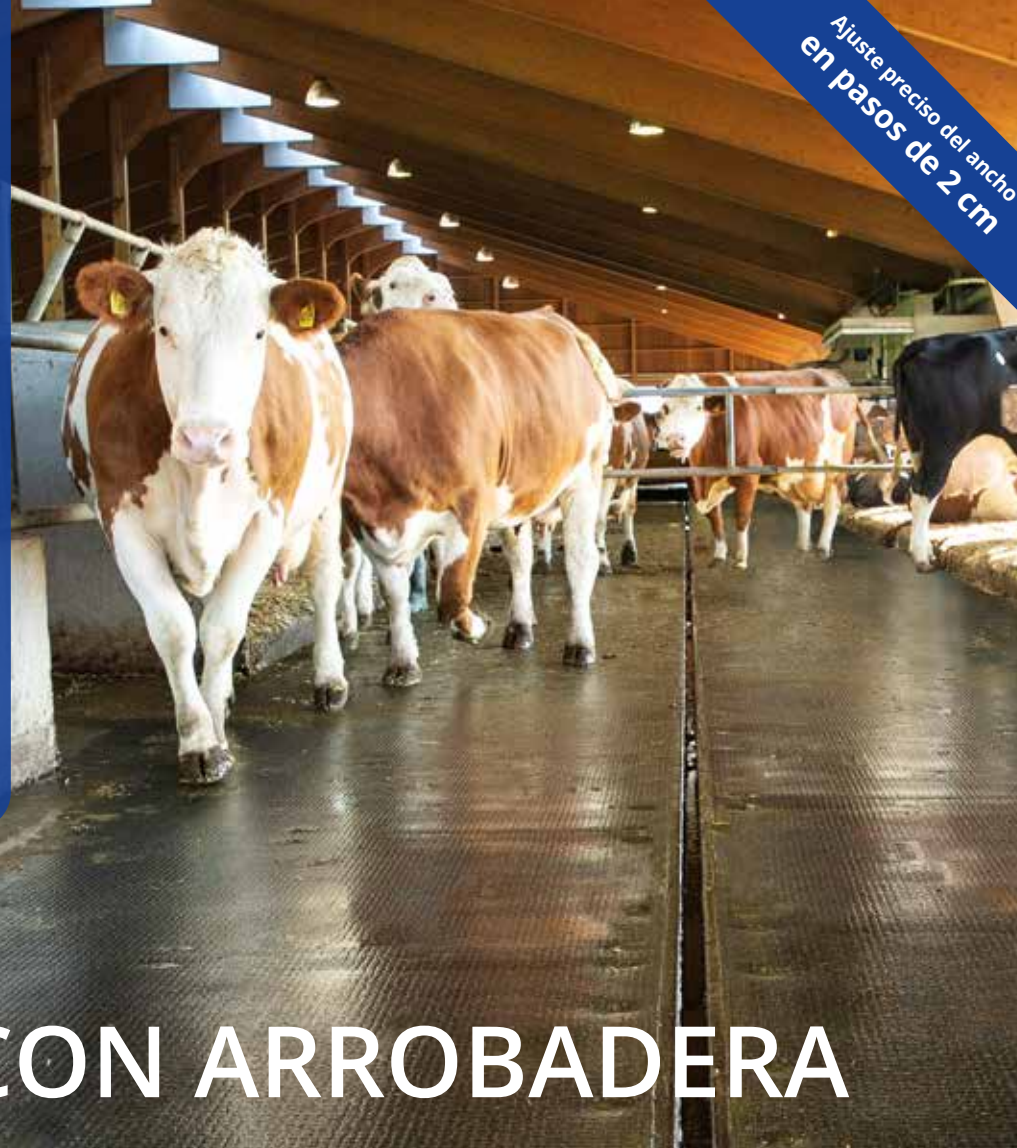






Explotación Gruber, Zwettl, Austria

"Las vacas caminan sobre los colchones profiKURA P con mucha seguridad. Se mueven mucho más y van a comer más a menudo. ¡Gracias a ello nuestra producción lechera ha aumentado 2 litros por animal y día! Además, los colchones provocan una ligera abrasión, lo que equilibra muy bien el crecimiento de las pezuñas y su desgaste".

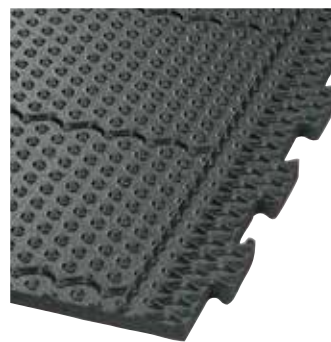


Ajuste preciso del ancho en pasos de 2 cm

# PASILLO CON ARROBADERA

## profiKURA P y KURA P

- ✓ Disponibles con un ajuste preciso para todos los anchos de pasillo en pasos de 2 cm
- ✓ Por principio, apropiadas para todos los modelos de arrobadera



### | Barreras contra la suciedad

- › Disminuyen la entrada de impurezas bajo el colchón

### | Zona de puzle reforzada

- › La zona de puzle paralela a las palas de limpieza cuenta con un refuerzo adicional, lo que permite a la arrobadera deslizar por encima con seguridad



### ! Importante:

¡Revisar las arrobaderas al menos una vez al año y redondear los cantos afilados!

### Sistema de limpieza de establo mediante arrobadera:

Recomendamos básicamente el uso de **sistemas de arrobadera** que estén **especialmente adaptados a los suelos de goma**. En caso de reformas, es necesario adaptar el sistema de arrobadera **de común acuerdo con el fabricante de la arrobadera** conforme a las **especificaciones de KRAIBURG** relativas a las arrobaderas.

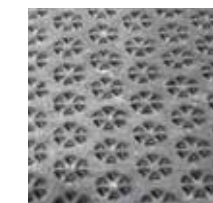
Tenga en cuenta las correspondientes especificaciones e instrucciones de montaje de KRAIBURG, ya que contienen comentarios y sugerencias muy útiles. Puede obtenerlas a través de su distribuidor especializado KRAIBURG o en [www.kraiburg-elastik.com](http://www.kraiburg-elastik.com).

### MEDIDAS

GROSOR	ANCHO	LARGO
24 mm	96-500 cm en pasos de 2 cm (en caso necesario, varios colchones)	125 cm



## profiKURA P



Superficie optiGrip



Perfil de botones

### | GROSOR

24 mm

### | CARA SUPERIOR

optiGrip

### | ESPECIALIDAD



Sobre pendiente transversal con canal colector de orina



3 % de pendiente

### | Superficie optiGrip con material abrasivo corindón

- › Proporciona una elevada seguridad antideslizante
- › Optimiza el desgaste de pezuña, con lo que favorece que las pezuñas tengan una forma correcta

### ÁMBITO DE USO

**Pasillos compactos con evacuación de estiércol por arrobadera o de tipo móvil**

Especialmente recomendable si se puede formar una capa resbaladiza, p. ej., por excrementos pegados

### COBERTURA

Para aprovechar plenamente el producto recomendamos cubrir por completo todas las zonas de tránsito del establo (**proporción equilibrada de material abrasivo** en la superficie)

### Pendiente

Hasta **6 %** máx.

## KURA P



Superficie Grip



Perfil de botones

### | GROSOR

24 mm

### | CARA SUPERIOR

Grip

### | Versatilidad acreditada

- › Blandura respetuosa con los animales y agarre demostrado

### ÁMBITO DE USO

**Pasillos compactos con evacuación de estiércol por arrobadera o de tipo móvil**

### Pendiente

Hasta **3 %** máx.





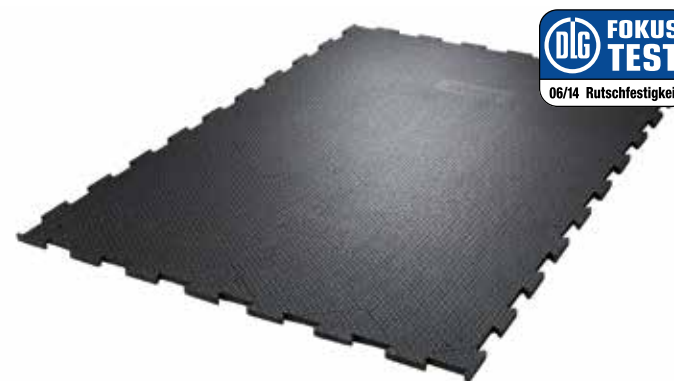
Marc Feltens,  
Kierspe,  
Alemania

"¡Los colchones son geniales para mantenerlos limpios! No se forman capas resbaladizas y se secan muy deprisa. Llevo más de 10 años convencido por los colchones KURA, en los que aún no se observa ningún desgaste".

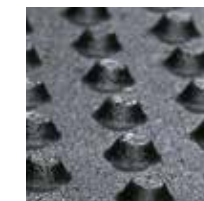
## Ventajas en la sala de ordeño

- ✓ Ideales para reducir el ruido y el estrés
- ✓ Ordeño más rápido gracias a un mejor paso y a que las vacas están relajadas
- ✓ Posibilidad de montaje entre las horas de ordeño

## profiKURA Flex/Form



Superficie optiGrip



Perfil de botones

- | GROSOR  
24 mm
- | CARA SUPERIOR  
optiGrip

| ESPECIALIDAD



| Superficie optiGrip con material abrasivo corindón

- › Proporciona una elevada seguridad antideslizante
- › Optimiza el desgaste de pezuña, con lo que favorece que las pezuñas tengan una forma correcta

ÁMBITO DE USO

Todas las zonas de tránsito hormigonadas sin sistema de limpieza de establo mediante arrobadera o de tipo móvil

› Sala de ordeño, sala de espera, zona de tránsito habitual, zonas de transición, ...

Especialmente recomendable si se puede formar una capa resbaladiza, p. ej., por excrementos pegados

Pendiente

Hasta 6 % máx.

COBERTURA

Para aprovechar plenamente el producto recomendamos cubrir por completo todas las zonas de tránsito del establo (**proporción equilibrada de material abrasivo** en la superficie)

# ZONAS DE TRÁNSITO SIN ARROBADERA

## profiKURA Flex/Form y KURA Flex/Form

GROSOR: 24 mm    19 mm    24 mm

### profiKURA/KURA Flex

| Flexible

Las múltiples medidas y posibilidades de combinación permiten cubrir sin problemas las superficies más variadas y, en todo caso, solo puede resultar necesario recortar los colchones en los límites entre superficies.

MEDIDAS

	ANCHO	LARGO
Puzle por 2 lados:	87,5/92/96/100/104,5/109/113/117/121,5/126/130/134/138,5/143/147/151/155,5/160/164 cm (unión de tipo puzle por los dos lados del ancho)	125 cm
Puzle por 3 lados:	82/99/116/133/150/167 cm (unión de tipo puzle por los dos lados del ancho y por un lado del largo)	125 cm
Puzle por 4 lados:	125 cm	170 cm

### profiKURA/KURA Form

| Fabricada a medida

- › Soluciones diseñadas con las medidas exactas para zonas formadas por una o varias superficies rectangulares contiguas
- › Fabricamos los colchones que se ajustan exactamente a sus necesidades con un plano de colocación fácil de entender
- › Montaje sencillo, prácticamente sin tener que recortar y sin desperdicio por retales
- › Por motivos técnicos, las superficies colindantes no están unidas entre sí mediante puzle

Fabricación a medida

Otras variantes profiKURA/KURA

Para sala de ordeño rotativa/amplias zonas de tránsito habitual/sistema de limpieza Flushing/irradiación solar directa

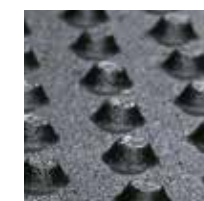


› www.kraiburg-elastik.com

## KURA Flex/Form



Superficie Grip



Perfil de botones

- | GROSOR  
24 mm

- | CARA SUPERIOR  
Grip

| Versatilidad acreditada

- › Blandura respetuosa con los animales y agarre demostrado

ÁMBITO DE USO

Todas las zonas de tránsito hormigonadas sin sistema de limpieza de establo mediante arrobadera o de tipo móvil

› Sala de ordeño, sala de espera, zona de tránsito habitual, zonas de transición, ...

Pendiente

Hasta 3 % máx.

COBERTURA

Opcionalmente con zonas de desgaste pediKURA (20 %) para el **desgaste intencionado de las pezuñas** (mediante la **concentración de la proporción de material abrasivo** en la superficie)





Michael Ranninger,  
Feldkirchen,  
Austria

"Veo claramente que mis vacas se encuentran muy a gusto sobre los colchones de goma. Están mucho más activas y caminan más, simplemente porque los colchones les resultan más seguros para las pisadas".

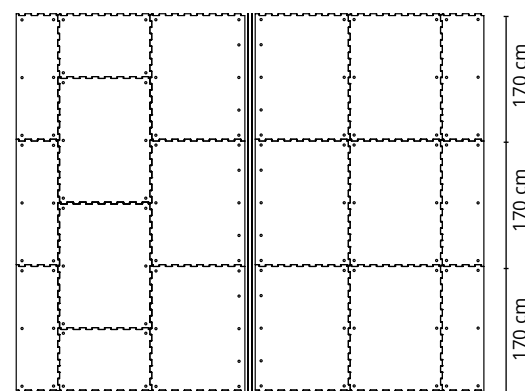


# Comodidad básica universal PARA TODAS LAS SUPERFICIES COMPACTAS



Las variadas medidas y posibilidades de combinación permiten cubrir sin problemas las superficies más variadas.

Ejemplos de colocación:



Guía central

## KARERA P



Superficie Quad



Perfil Multisquare

| GROSOR  
21 mm

| CARA SUPERIOR  
Quad

### | El producto base: colchón sencillo y sólido

- › Satisface los requisitos básicos que debe cumplir una cubierta para zonas de tránsito respetuosa con los animales

### | Superficie Quad

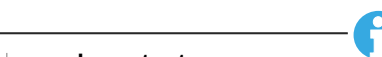
- › Mejora la seguridad de pisada y es fácil de limpiar

### | Carga inferior con perfil Multisquare

- › Estable y agradablemente blando

### Sistema de limpieza de establo mediante arrobadera:

Recomendamos básicamente el uso de **sistemas de arrobadera** que estén **especialmente adaptados a los suelos de goma**. En caso de reformas, es necesario adaptar el sistema de arrobadera **de común acuerdo con el fabricante de la arrobadera** conforme a las especificaciones de KRAIBURG relativas a las arrobaderas.



### ¡Importante!

¡Revisar las arrobaderas al menos una vez al año y redondear los cantos afilados!

Tenga en cuenta las correspondientes especificaciones e instrucciones de montaje de KRAIBURG, ya que contienen comentarios y sugerencias muy útiles. Puede obtenerlas a través de su distribuidor especializado KRAIBURG o en [www.kraiburg-elastik.com](http://www.kraiburg-elastik.com).

### ÁMBITO DE USO

Todas las zonas de tránsito hormigonadas con y sin sistema de limpieza de establo mediante arrobadera o de tipo móvil

Pendiente

Hasta 3 % máx.

### MEDIDAS

#### GROSOR

21 mm

#### Puzzle por 2 lados:

#### ANCHO

95/100/105/110/115/120/125/130 cm  
(unión de tipo puzzle por los dos lados del ancho)

#### Puzzle por 3 lados:

37,5/47,5/52,5/57,5/62,5/67,5/72,5/77,5/82,5/87,5/92,5/97,5/102,5/107,5/112,5/117,5/122,5/127,5 cm  
(unión de tipo puzzle por los dos lados del ancho y un lado del largo)

#### Puzzle por 4 lados:

125 cm

#### LARGO

170 cm

170 cm

170 cm

18 mm 21 mm



¡Fabricación a medida!

## KRAIBURG Las cubiertas para suelos emparrillados son

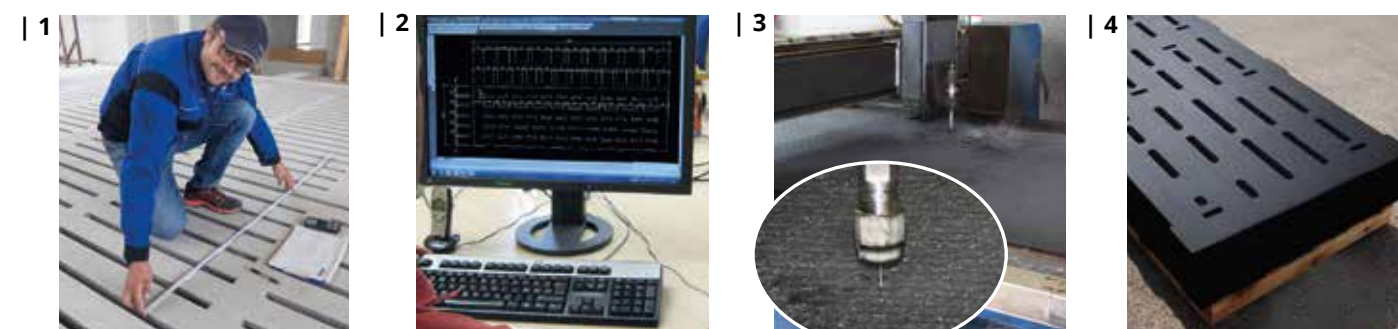
- ✓ especialmente estables en cuanto a su posición y muy resistentes
  - › colchones de gran superficie mediante varios elementos emparrillados
- ✓ antideslizantes
- ✓ ideales para reducir el ruido y el estrés
- ✓ sencillas de montar

## Cubiertas para suelo emparrillado

# Seguridad y pezuñas sanas

Los colchones para suelos emparrillados de KRAIBURG se fabrican individualmente a la medida de la geometría de cada suelo emparrillado

### Fabricación a medida



El suelo emparrillado se mide minuciosamente

Las medidas de los colchones se definen individualmente con modernos programas de software CAD

Mediante una innovadora tecnología de corte por chorro de agua, y basándose en el plano creado por CAD, las ranuras son cortadas en los colchones con un ajuste preciso

Nuestros especialistas definen las medidas de los colchones teniendo en cuenta su amplia experiencia acumulada durante muchos años. La estabilidad también juega un papel fundamental. Además del ancho de la ranura y del ancho de pisada del suelo emparrillado, para mantener los suelos limpios también son importantes la alimentación, la ventilación, la densidad de animales, etc.

Permiten transitar con maquinaria, la utilización de un sistema de limpieza de establo mediante arrobadera y el uso de robots limpiadores

### MONTAJE: FÁCIL Y SEGURO

- › Los colchones individuales son muy fáciles de usar
- › Los colchones se sujetan en las hendiduras con sistemas de fijación especiales
- › **Sistema de sujeción de KRAIBURG:** Espiga de goma patentada que impide el deslizamiento lateral y queda a ras del colchón



Especialmente indicado para tipos de colchones destinados a **cargas muy exigentes**: espiga de goma optimizada con borde perimetral



Visión general de todas las ventajas de las cubiertas para zonas de tránsito de KRAIBURG

› pág. 26

# SUELOS EMPARRILLADOS



## Todo en una

- ✓ Blandura respetuosa con los animales
- ✓ Agarre optimizado
- ✓ Pezuñas secas
- ✓ Menos emisiones



# COLCHONES PARA SUELOS EMPARRILLADOS para unas zonas de tránsito más secas

## KURA SB

- | GROSOR  
28 mm
- | CARA SUPERIOR  
Abombada
- | ESPECIALIDAD



Superficie abombada con dibujo cuadrado



Perfil de botones

- | Superficie abombada con aprox. un 5 % de pendiente hacia la ranura
  - › Facilita la evacuación de líquidos y se seca más rápidamente
  - › Reduce la liberación de amoníaco

### MEDIDAS

GROSOR | ANCHO | LARGO  
28 mm | A medida



### ÁMBITO DE USO

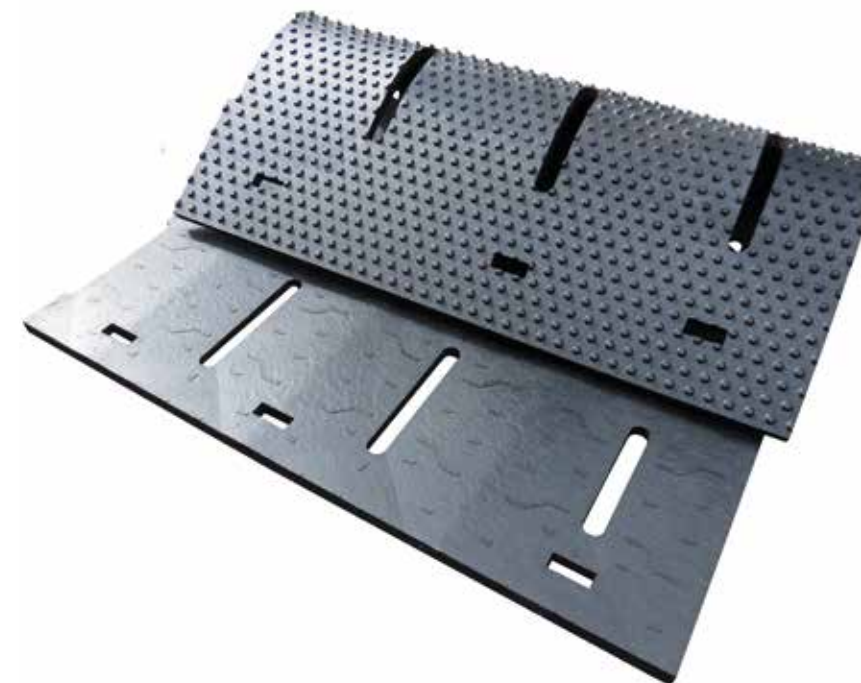
Para hendiduras longitudinales y transversales corrientes

- › Suelo emparrillado en pasillo
- › Novillas en cubículos > pág. 46

### CONDICIONES DEL SUELO

- › Ancho de la ranura: a partir de 30 mm (para peticiones especiales, a partir de 24 mm es técnicamente posible)
- › Anchos de pisada: mismo ancho

## EMIRA



- | GROSOR  
28 mm
- | CARA SUPERIOR  
Abombada
- | ESPECIALIDAD



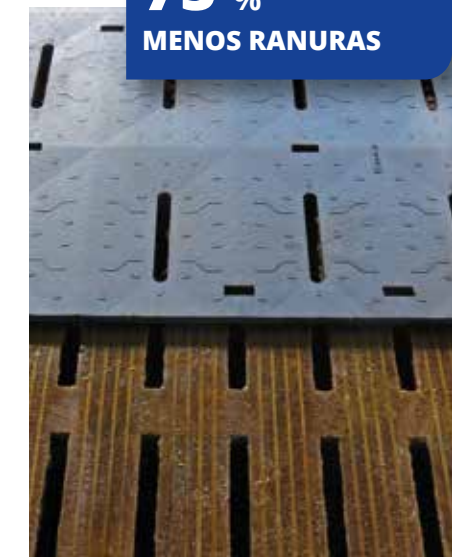
Los líquidos escurren hacia la ranura desde todas las direcciones



Perfil de botones

- | Superficie abombada con aprox. un 3 % de pendiente hacia la ranura
  - › Evacúa los líquidos de manera rápida y fiable
  - › Mantiene las pezuñas secas y favorece así la salud de las pezuñas
  - › Reduce la liberación de amoníaco gracias a la evacuación rápida de la orina
  - › 47 % menos de amoníaco (Meet-ID report 2019-01)
- | Reducción fácil del número de ranuras: aprox. el 75 % de las ranuras quedan cubiertas
  - › Menos emisiones procedentes del pozo de purines (este sigue pudiéndose emplear de la manera habitual)

**75 %**  
MENOS RANURAS

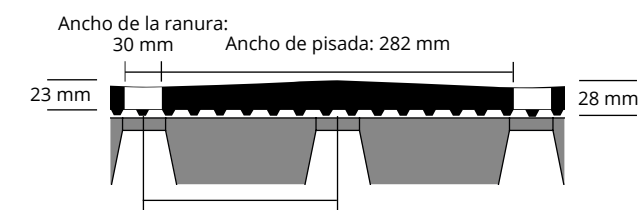


- | Agarre optimizado gracias al corindón en la superficie y al ligero perfilado

### MEDIDAS

GROSOR | ANCHO | LARGO  
28 mm | A medida

Proporción de superficie ranurada: aprox. 4,5 %



Dimensión modular (= pisada + ranura) del suelo de hormigón: 156 mm

### REQUISITOS

- › Dimensión modular del suelo de hormigón: 156 mm
- › Limpieza periódica (p. ej., con robot de limpieza) Idealmente con agua

En el futuro podremos ofrecer pisadas de 220 mm a 340 mm. La proporción de superficie ranurada puede variar entre el 4 y el 6 %.





Leonhard y Theresa Brandstetter, Polling, Alemania

"Desde que las vacas se mudaron al nuevo establo con colchones KURA S, no hemos tenido ningún problema con la limpieza ni por lesiones debidas al suelo. También estamos muy satisfechos con la salud de las pezuñas en general".

## profikURA S y KURA S

### MEDIDAS

**GROSOR** 24 mm | **ANCHO** | **LARGO** A medida

19 mm 24 mm

### CONDICIONES DEL SUELO

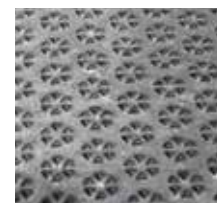
- › **Ancho de la ranura:** a partir de 30 mm (para peticiones especiales, a partir de 24 mm es técnicamente posible)
- › **Ancho de pisada:** a partir de 80 mm

# SUELO EMPARRILLADO EN PASILLO

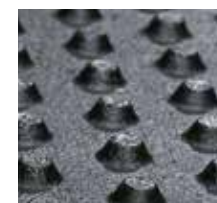
¡Fabricación a medida!

## profikURA S

- | **GROSOR** 24 mm
- | **CARA SUPERIOR** optiGrip
- | **ESPECIALIDAD**



Superficie optiGrip



Perfil de botones

### | Superficie optiGrip con material abrasivo corindón

- › Proporciona una elevada seguridad antideslizante
- › Optimiza el desgaste de pezuña, con lo que favorece que las pezuñas tengan una forma correcta

### ÁMBITO DE USO

Para todas las geometrías de suelo emparrillado

- › **Suelo emparrillado en pasillo**

Especialmente recomendable si se puede formar una capa resbaladiza, p. ej., por excrementos pegados

### COBERTURA

Para aprovechar plenamente el producto recomendamos cubrir por completo todas las zonas de tránsito del establo (**proporción equilibrada de material abrasivo en la superficie**)

## KURA S

- | **GROSOR** 24 mm
- | **CARA SUPERIOR** Grip



Superficie Grip



Perfil de botones

### | Versatilidad acreditada

- › Blandura respetuosa con los animales y agarre demostrado

### ÁMBITO DE USO

Para todas las geometrías de suelo emparrillado

- › **Suelo emparrillado en pasillo**
- › **Novillas en cubículos** › pág. 46

### COBERTURA

Opcionalmente con zonas de desgaste pediKURA (20 %) para el **desgaste intencionado de las pezuñas** (mediante la **concentración de la proporción de material abrasivo** en la superficie)



# Más comodidad y menos lesiones

- ✓ Más **comodidad en cama** y mejor **aislamiento térmico**
- ✓ **Menos lesiones y pérdidas de animales**
- ✓ Fácil de **limpiar y desinfectar**

- ✓ **Sencilla solución de saneamiento**
  - › Cumple las normativas legales de manera rápida y sin complicaciones
- ✓ **Mejora de la limpieza**
  - › Las ranuras de 30 mm de ancho solo se permiten con recubrimientos de goma (según el reglamento de protección de los animales y tenencia de animales útiles de Alemania)



# CUBÍCULOS PARA NOVILLAS

## Para novillas de hasta 250 kg

(o 350 kg si los animales se mantienen en el mismo cubículo durante todo el periodo de cría)

### KURA SB

› pág. 42



Superficie abombada con dibujo cuadrado

#### MEDIDAS

**GROSOR** 28 mm | **ANCHO | LARGO** A medida



#### CONDICIONES DEL SUELO

Para hendiduras longitudinales y transversales corrientes (hormigón o emparrillados de madera)

- › **Ancho de la ranura:** a partir de 30 mm (para peticiones especiales, a partir de 24 mm es técnicamente posible)
- › **Anchos de pisada:** mismo ancho

### KURA S

› pág. 45



Superficie Grip

#### MEDIDAS

**GROSOR** 24 mm | **ANCHO | LARGO** A medida



#### CONDICIONES DEL SUELO

Para todas las geometrías de suelo emparrillado

- › **Ancho de la ranura:** a partir de 30 mm (para peticiones especiales, a partir de 24 mm es técnicamente posible)
- › **Ancho de pisada:** a partir de 80 mm

¡Fabricación a medida!

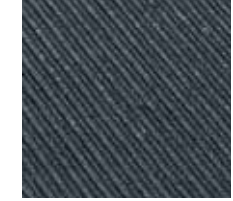


## Para solicitaciones elevadas

### LOSPA SB



Superficie reforzada y abombada con dibujo cuadrado



Perfil acanalado estable

**GROSOR** 23 mm

**CARA SUPERIOR** Abombada, reforzada

**ESPECIALIDAD**



› **Superficie reforzada y abombada con una pendiente del 5 % aprox. hacia la ranura**

- › Facilita la evacuación de líquidos y se seca más rápidamente
- › Reduce la liberación de amoniaco

**Sujeción:** Espiga de goma reforzada



#### MEDIDAS

**GROSOR** 23 mm | **ANCHO | LARGO** A medida



#### CONDICIONES DEL SUELO

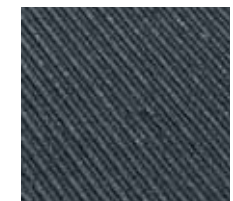
Para hendiduras longitudinales y transversales corrientes

- › **Ancho de la ranura:** a partir de 30 mm
- › **Anchos de pisada:** mismo ancho

### LOSPA swiss



Superficie Grip reforzada



Perfil acanalado estable

**GROSOR** 20 mm

**CARA SUPERIOR** Grip, reforzada

**ESPECIALIDAD**



**Sujeción:** Espiga de goma reforzada



#### MEDIDAS

**GROSOR** 20 mm | **ANCHO | LARGO** A medida



#### CONDICIONES DEL SUELO

Para todas las geometrías de suelo emparrillado

- › **Ancho de la ranura:** a partir de 30 mm
- › **Ancho de pisada:** hasta 140 mm. Para pisadas más anchas, recomendamos **LOSPA SB**





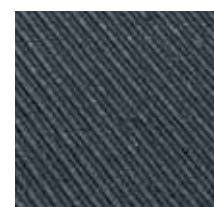
## RECORRIDOS EN PENDIENTE

### MONTA

| GROSOR  
24 mm

| CARA SUPERIOR  
Perfil con nervios

| ESPECIALIDAD



Perfil acanalado estable

| Perfil con nervios en relieve en forma de V

- › Ofrece apoyo a la pezuña
- › Facilita la evacuación de líquidos

**MEDIDAS**

GROSOR 24 mm | ANCHO 65/130 cm | LARGO 200 cm

16 mm 24 mm

**ÁMBITO DE USO**

Recorridos en pendiente | Pendiente más del 6 %



Probado en la práctica con pendientes de hasta el 15 % por el momento

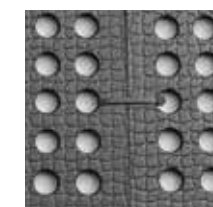
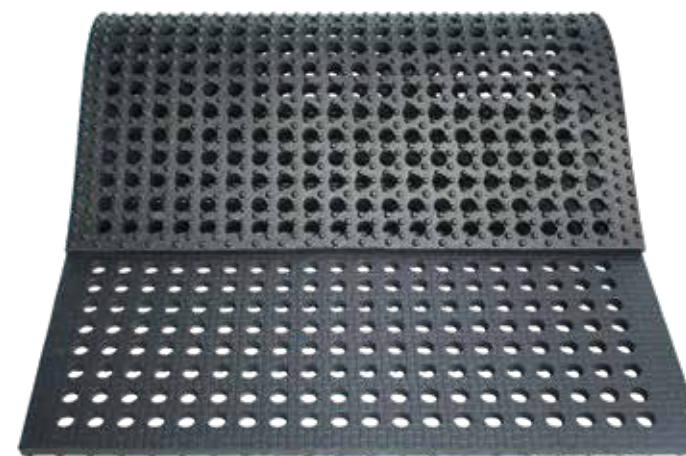


## SUELO EN LA NATURALEZA

### LOMAX

| GROSOR  
24 mm

| CARA SUPERIOR  
Grip



Fijadas con bridas



Perfil de botones

| Estabilización sencilla del suelo en la naturaleza

- › Desarrollado especialmente para suelos embarrados
- › Se adapta al terreno natural
- › Fácil de colocar sin subestructura
- › También resulta apropiado como solución temporal (los colchones pueden desmontarse y volverse a colocar de nuevo con facilidad)

**MEDIDAS**

GROSOR 24 mm | ANCHO 110 cm | LARGO 175 cm

19 mm 24 mm

TAMAÑO DEL AGUJERO  
Ø aprox. 30 mm

Medidas especiales previa consulta.

**MONTAJE**

Colocar los colchones y sujetarlos unos a otros con bridas resistentes



**LAS VACAS ESTÁN EN BLANDO Y LIMPIAS**



Peter y Monika Werner, Römerstein-Strohweiler, Alemania

"Por una recomendación, cubrimos los puestos de alimentación con colchones de goma. Así, además de comer sin molestias, las vacas tienen un suelo blando sobre el que pueden estar bien de pie. Los colchones se mantienen limpios muy fácilmente".


## Un reto a la robustez y la comodidad

### Nuestros colchones para estabulación fija son:

- ✓ Robustas y cómodas
- ✓ Antideslizantes
- ✓ Fáciles de limpiar y desinfectar
- ✓ Sencillas de montar

### En los altillos de cornadiza, las vacas están:

- ✓ Secas y limpias
- ✓ Sobre un suelo blando respetuoso con las pezuñas

Y además:  ¡Los altillos de cornadiza también ayudan a reducir las emisiones de amoníaco!



# ESTABULACIÓN FIJA/ALTILLO DE CORNADIZA

## LENTA



| GROSOR  
aprox. 3 cm

| CARA INFERIOR  
Doble perfil de botones

| COMODIDAD



Perfil doble de botones

- › Blandura gracias al perfil doble de botones
- › Alta estabilidad de posición
- › La pendiente de la parte trasera favorece el secado de la superficie
- › Las barreras contra la suciedad reducen la entrada de impurezas bajo el colchón

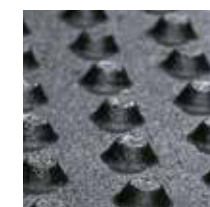
### MEDIDAS

GROSOR	ANCHO	LARGO
aprox. 3 cm	100 cm	150/157/165/175/185 cm
	110 cm	150/157/165/175/185/200 cm
	120/130 cm	150/157/165/175/185/200/220 cm

### ACCESORIOS

**Perfil KK** para salvar juntas de 4-8 cm de ancho y para terminación lateral  
**ANCHO:** 13 cm, **LARGO:** 165/180 cm

## KEN



Perfil de botones

| GROSOR  
2 cm

| CARA INFERIOR  
Perfil de botones

| COMODIDAD



- › Blandura gracias a la cara inferior con botones simples
- › Estabilidad de forma y larga vida útil

### MEDIDAS

	GROSOR	ANCHO	LARGO
<b>KEN</b>	2 cm	90 cm	130/140/150/165 cm
		100 cm	130/140/150/165/175/185/200/220/350 cm
		110 cm	140/150/165/175/185/200/220/350 cm
		120 cm	150/165/170/175/180/185/200/220/350 cm
		130 cm	150/165/175/185/200/220/350 cm
<b>KEN Puzzle</b>	2 cm	105 cm	140/150/165/175/185 cm
		115 cm	140/150/165/175/185/200 cm
		125 cm	150/165/175/185/200 cm



## MUY HIGIÉNICO



Andreas Höhensteiger, Rosenheim, Alemania

"Gracias a VITA ahorro bastante en cama y su mantenimiento también es muy fácil. A menudo me basta con cambiar la cama cada tres o cuatro partos. Todavía no he tenido ninguna vaca o ternero con inflamaciones después del nacimiento".

## Comodidad e higiene

- ✓ Más comodidad en cama y mejor aislamiento térmico
- ✓ Más seguridad de pisada, también para el ternero
- ✓ fácil de limpiar y desinfectar
- ✓ La cama ya solo sirve para retener los líquidos generados y se puede cambiar después de cada parto

## VITA

### Cubierta de gran superficie



| GROSOR  
aprox. 6,5 cm

| ESTRUCTURA  
DE 3 CAPAS

| COMODIDAD



#### | Estructura de 3 capas (goma-espuma-goma)

- › Blandura ideal y duradera para cualquier estado de carga
- › Disminución considerable del consumo de lecho

#### | Higiene óptima

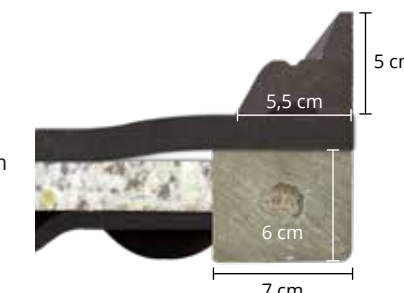
- › Recubrimiento sin juntas
- › Un perfil de marco rodea el sistema
- › Una moldura cobertora permite una unión "limpia" a la pared y reduce la entrada de suciedad

#### MEDIDAS

##### VITA

Se compone de:

	GROSOR	ANCHO	LARGO
VITA LongLine (recubrimiento)	15 mm	262/348/440/525 cm	máx. 600 cm
KRAI-PUR (espuma)	25 mm	120 cm	máx. 600 cm en pasos de 10 cm
VITA Cup (colchón con concavidades)	25 mm	120 cm	155 cm
VITA Top (moldura cobertora)	5 cm	5,5 cm	135 cm
VITA Border (perfil de marco)	6 cm	7 cm	200 cm
			240 cm



## SIESTA



| GROSOR  
3 cm

| CARA INFERIOR  
Perfil tipo colchón de aire

| COMODIDAD



- › Montaje fácil y flexible gracias al sistema de puzle por los 4 lados
- › Transitable con maquinaria

#### MEDIDAS

GROSOR	ANCHO	LARGO	
3 cm	115 cm	170 cm	Puzle por 4 lados

#### MONTAJE

En pequeños cubículos de hasta unos 15 m<sup>2</sup>, SIESTA se puede colocar en instalación flotante (sin fijación).

Tenga en cuenta las correspondientes especificaciones e instrucciones de montaje de KRAIBURG, ya que contienen comentarios y sugerencias muy útiles. Puede obtenerlas a través de su distribuidor especializado KRAIBURG o en [www.kraiburg-elastik.com](http://www.kraiburg-elastik.com).

# PARIDERA/ ÁREA DE SELECCIÓN





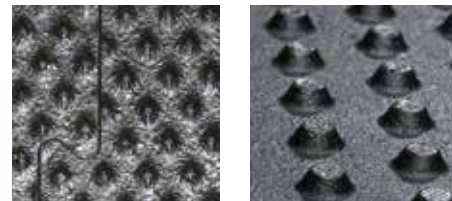
¿Comodidad para las vacas?  
 ¡Pues claro!  
 Pero, ¿y la persona?

# PUESTO DE TRABAJO EN LA FOSA DE SALA DE ORDEÑO

## ergoMILK

| GROSOR  
17 mm

| ESPECIALIDAD



Superficie de diamante antideslizante Perfil de botones

- > Blandura agradable de sentir
- > Permite estar de pie con seguridad y elasticidad
- > Ofrece aislamiento térmico
- > Fácil de limpiar y desinfectar

### MEDIDAS

12 mm 17 mm

GROSOR  
17 mm

	ANCHO	LARGO
Puzle por 2 lados:	95 cm	173/350 cm (unión de tipo puzle por los dos lados del largo)
Puzle por 4 lados:	95 cm	170 cm

### CONDICIONES DEL SUELO

- > Sin agujeros ni elevaciones

### MONTAJE

- > Instalación flotante (sin tornillería ni fijaciones)
- > Basta colocar los colchones y acoplarlos de forma holgada
- > Para evitar cantos en los que tropezar, cubra toda la superficie
- > Respetar una distancia de 2-15 cm respecto a las paredes delimitadoras (a modo de canal de limpieza)
- > Para hacer ajustes in situ, los colchones se pueden recortar fácilmente con una cuchilla afilada

### CONSEJO

Moje la cuchilla y coloque un listón para guiarla a lo largo.

## Aspectos generales

### Garantía KRAIBURG

Nuestro nombre significa calidad. Nuestros productos conservan su forma y flexibilidad de manera respetuosa con los animales incluso después de muchos años de uso.

PRODUCTO	GARANTÍA
KEW Plus	Goma: 10 años*. Espuma: 5 años*
WINGFLEX/WELA/KKM/KIM/CALMA/maxiBOX/POLSTA	10 años*
profiKURA/KURA/KARERA/EMIRA/LOSPA	5 años
LENTA/KEN	10 años
VITA/SIESTA	5 años

\* Solo para uso exclusivo como zona de descanso; no para uso combinado, p. ej., alimentación + descanso.

Puede solicitar información detallada sobre nuestra garantía (teniendo en cuenta la duración de uso) a su contratista o distribuidor.

### Montaje

! **Importante: Tenga en cuenta nuestras instrucciones de montaje y especificaciones!**

- > Están disponibles en muchos idiomas
- > Las puede obtener junto con su entrega, a través de un distribuidor especializado KRAIBURG o en [www.kraiburg-elastik.com](http://www.kraiburg-elastik.com)
- > Muchos productos disponen de vídeos de montaje (véase la página web)

Escanee el código y descargue las instrucciones de montaje o vea los vídeos de montaje



Instrucciones de montaje



Vídeos de montaje

### Consejos de mantenimiento

- > **Aplicar una cama ligera sobre los colchones de descanso**
  - > P. ej., con paja molida blanda o materiales minerales (La presencia de humedad en la zona de descanso provoca lesiones en la piel e infecciones, entre otras dolencias)
- > **Zonas de tránsito con sistemas de limpieza de establo mediante arrobadera:**
  - > Adaptar la arrobadera según las especificaciones
  - > Revisar la arrobadera una vez al año como mínimo y redondear los cantos afilados
- > **Mantener las cubiertas de las zonas de tránsito y de la sala de ordeño lo más limpias posible**
  - > ¡Importante para la salud de las pezuñas y la seguridad antideslizante!
- > **Posibilidad de usar equipos de limpieza alta presión y productos de limpieza convencionales**

### Tolerancias de los cubiertos de goma de KRAIBURG

**Grosor:** +3/-2 mm (excepto en los datos aprox.)

**Ancho + largo:** +/- 1,5 % (DIN ISO 3302-1 clase de tolerancia M4)

En caso necesario, solicite los demás detalles técnicos. Los productos aquí detallados sólo pueden utilizarse para los ámbitos de aplicación descritos. Nos reservamos el derecho de realizar modificaciones técnicas. Rigen nuestras Condiciones Generales de Contratación. El fundamento legal es la versión alemana del documento.



Su distribuidor especializado KRAIBURG:



► legt die Weide in den Stall



español

