



## KURA CowWalk / profiKURA CowWalk

Ana yürüyüş yolları için (amaçlı hareket, lokomasyon)

KRAIBURG bayiniz:

### KURA CowWalk

#### ► Düz yüzeyler için, ana yollar, yokuş ve inişler için

- Tırnak dostu "KURA-yollar" üzerinde yürümek içindir
- Tırnak üzerine binen yükü ve hasarı azaltır ► tırnak sağlığını destekler
- Yürüyüş yollarında ideal yumuşaklık ile yürüme stresini azaltır
- İnekler kendinden emin yürür, korkmadan- ve sancısız
- Ahır- sağımhane arası gidiş gelişler yürüyüşler sorunsuz, daha akıcı ve daha kısa sürede
- Basit montaj
- Sağlam, dayanıklı ve uzun ömürlü
- Üzerinde sıyırıcı ve araç kullanmak mümkün\*



**Tutucu yüzey** daha emin adımlar



İdeal yumuşaklık için **çivi desen**



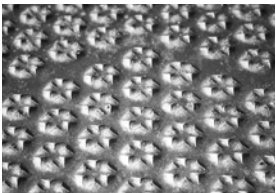
**KRAIBURG bağlantı elemanları sistemi:**  
Çok sağlam özel yapım yuvarlatılmış ve kauçuk ile uyumlu



### profiKURA CowWalk

#### ► Dik yokuşlar- inişler ile sert dönüşler ve problemlili alanlar için

- KURA CowWalk gibi – tutunma özellikleri artırılmış yüzey yapısı:
  - Maksimum tutunma özelliği sayesinde kaydırmazlık özelliği
  - Yeterli miktarda tırnak aşınması sağlar



**Optimum tutucu yüzey** özel aşındırıcı malzeme ile birleştirildi



Betona gömme usulu ile:  
625 mm genişlik (+/- 5 mm) ve en az 27 mm derinlikte

#### Ölçüler:

**Kalınlık:** 24 mm

**Genişlik:**

**Uzunluk:**

**2 tarafı puzzle şekil ile:**

61 cm

170 cm

**Montaj için:** 8 bağlantı / yatak (\*KRAIBURG tanımlamalarında belirtildiği gibi / montaj yönergeleri "diğer yüzeyler için altlıklar")

**Zemin ile ilgili uyarılar:** Kanal tip yürüyüş yollarında: 625 mm genişlik (+/- 5 mm) en az 27 mm derinlikte

**ÖNEMLİ:** Daha iyi temizlik sonuçları almak istiyorsanız mobil veya yerleşik gübre sıyırıcı kanatlarına kauçuk dudak monte edilmeli. Kauçuk her zaman beton yüzeyinden birkaç mm daha yukarıda olmalıdır.

**Not:**

Eğer çiftlikte kum kullanılıyorsa

► Daha sert modeli olan "E" tanımlı ürün kullanılmalı

## KURA CowWalk E / profiKURA CowWalk E

■ Alt yüzeyi kanal profili olan zemin kauçuğu altında kum birikimini azaltır



**Kalınlık:** 19 mm

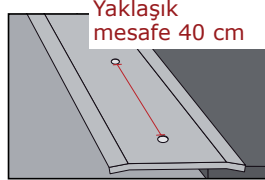
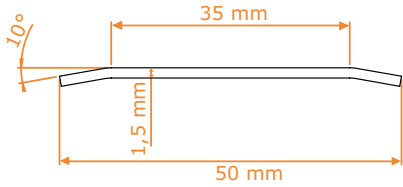
**Zemin ile ilgili uyarılar:** kanal tip yürüyüş yollarında: 625 mm genişlik (+/- 5 mm) n az 22 mm derinlikte

Kanal profil

### İp ucu:

Kum kullanımı ve sifon sistem dışı temizleme ve araç ile temizleme yöntemlerinde kauçuk altlıkların kenarları koruma altına alınmalı.

**Tavsiyeler:** paslanmaz çelik ray veya plaka



**İp ucu:**

ø 10 x 80 mm  
lik pulsuz vida  
kullanılmalı

**KRAIBURG üretici garantisi:**

5 yıl (KRAIBURG garantisinde belirtildiği gibir "sığır ahırları ve parke / beton zeminler için"; talep halinde daha detaylı bilgi alınabilir)

**Toleranslar:**

Kalınlık: +3/-2 mm

Uzunluk + genişlik: +/- 1,5 % (DIN ISO 3302-1 tolerans sınıfı M4)

Bu tolerans değerleri montaj ve montajdan sonra da geçerlidir.

Ürünlerimizin tanımlanmış olan uygulama şekil ve yerlerinde kullanılmalıdır. Teknik özelliklerde değişiklikler yapılabilir. Tüm satışlar genel satış şart ve koşullarına göre yapılır. Sadece Almanca olan dökümanlar yasal dayanak olarak kullanılabilir.